

山崎

著 坂 反 別 地 便
 十四 八反三反 七反七反 七反七反
 亦 東 木 町 十 町 十 町 十 町
 十八 三反四反 三反 二反八反 八反
 十七 一反八反 八反 四反七反 七反
 十五 三反四反 四反 三反七反 六反
 十三 三反八反 八反 二反六反 八反
 十一 五反九反 九反 五反四反 九反
 廿一 著 反 七 反 廿 七 反 百 廿 四 反 一 反
 十二 著 反 七 反 廿 七 反 九 反 廿 六 反

0514

安楽川村文書 I

文番 書号

100



廿四 一尺十二寸 廿四寸七十分
 廿六 一尺三寸 廿六寸四分
 廿九 一尺五寸七分 廿九寸七分
 十六 九寸十分 八寸四分八分
 二十 一尺一寸八分 七寸四分五分
 廿四 一尺四寸 三寸四分五分

計 三寸九分 拾下 二千五百七十四分

上嶋

十一 一尺五寸五分 九寸四分七分
 十九 一尺七寸五分 三寸四分五分
 廿二 一尺八寸五分 六寸七分
 九 一尺一寸五分 二寸八分
 廿一 一尺三寸五分 二寸四分
 計 三寸九分 拾下 三千三百三十分



近 川原野村 川原野村 川原野村

五 川原野村 川原野村
六 川原野村 川原野村
七 川原野村 川原野村
八 川原野村 川原野村
九 川原野村 川原野村
十 川原野村 川原野村
十一 川原野村 川原野村

通田

- 十一 二二二二二 三三三四四
- 十二 三三三三三 四四四四五
- 九 三三三三三 三三三三三
- 十三 八八八八八 九三三三三
- 十八 一七七七七 二四四四四
- 廿一 一三三三三 九三三三三
- 十 一三三三三 三三三三三
- 七 三三三三三 三三三三三
- 五 三三三三三 三三三三三



四 大反八七十一 七初九十九
 六 九反三七九 千九十九
 三 二反三七九 二反三七九
 一 二反三七九 三反三七九
 二 二反三七九 二反三七九
 十四 三反一七九 二反八十九
 九 二反三七九 二反三七九

計 九丁三反九百九十九

高 関

十一 二反八五下 千九百九十九
 十四 二反三七九 二反三七九
 十三 二反三七九 二反三七九
 十二 二反三七九 二反三七九
 九 二反三七九 二反三七九
 十 二反三七九 二反三七九
 四 二反三七九 二反三七九
 七 二反三七九 二反三七九
 六 二反三七九 二反三七九



二 二反七十九下 三石四十七石
 三反九七下 三石九十九石
 一 二反三七下 三石八十八石
 三 九七下 一石四十九石
 計 八十九石 九石五斗五升

家持
 九 四反七十九下 四石九十九石
 六 一石四七下 一石四十九石
 十二 一石四七下 一石四十九石
 十 三反四七下 三石四十九石
 十九 一石七下 一石七十九石
 十三 七石八下 七石八十九石
 計 二石九下 三石四十九石

六 七
 七 八
 八 九
 九 十
 十 十一
 十一 十二
 十二 十三
 十三 十四
 十四 十五
 十五 十六
 十六 十七
 十七 十八
 十八 十九
 十九 二十
 二十 二十一
 二十一 二十二
 二十二 二十三
 二十三 二十四
 二十四 二十五
 二十五 二十六
 二十六 二十七
 二十七 二十八
 二十八 二十九
 二十九 三十
 三十 三十一
 三十一 三十二
 三十二 三十三
 三十三 三十四
 三十四 三十五
 三十五 三十六
 三十六 三十七
 三十七 三十八
 三十八 三十九
 三十九 四十
 四十 四十一
 四十一 四十二
 四十二 四十三
 四十三 四十四
 四十四 四十五
 四十五 四十六
 四十六 四十七
 四十七 四十八
 四十八 四十九
 四十九 五十
 五十 五十一
 五十一 五十二
 五十二 五十三
 五十三 五十四
 五十四 五十五
 五十五 五十六
 五十六 五十七
 五十七 五十八
 五十八 五十九
 五十九 六十
 六十 六十一
 六十一 六十二
 六十二 六十三
 六十三 六十四
 六十四 六十五
 六十五 六十六
 六十六 六十七
 六十七 六十八
 六十八 六十九
 六十九 七十
 七十 七十一
 七十一 七十二
 七十二 七十三
 七十三 七十四
 七十四 七十五
 七十五 七十六
 七十六 七十七
 七十七 七十八
 七十八 七十九
 七十九 八十
 八十 八十一
 八十一 八十二
 八十二 八十三
 八十三 八十四
 八十四 八十五
 八十五 八十六
 八十六 八十七
 八十七 八十八
 八十八 八十九
 八十九 九十
 九十 九十一
 九十一 九十二
 九十二 九十三
 九十三 九十四
 九十四 九十五
 九十五 九十六
 九十六 九十七
 九十七 九十八
 九十八 九十九
 九十九 一百

中四

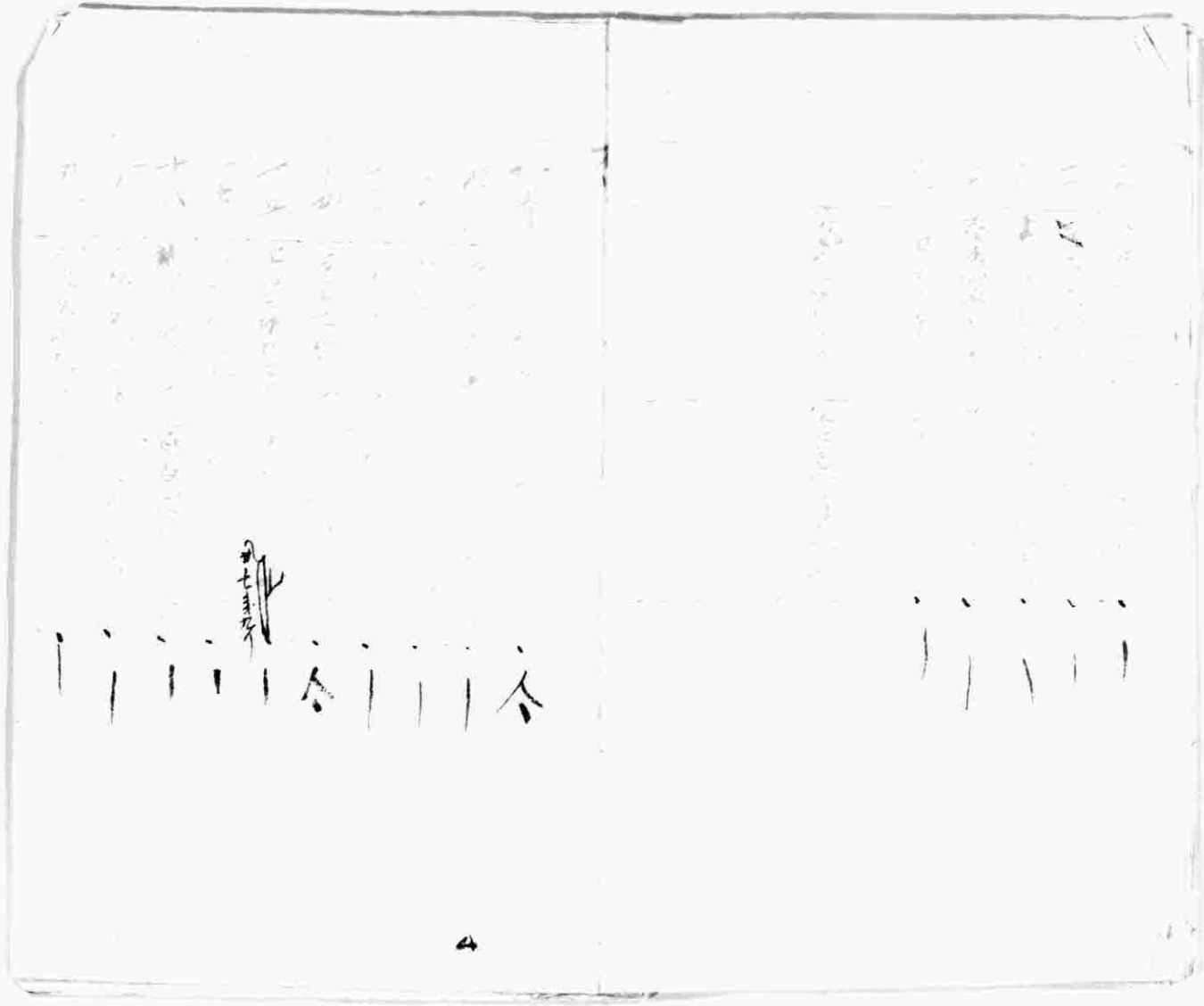
十二 七十九
 七 四十九
 九 四十七
 十 四十五
 十一 四十三
 十二 四十一
 十三 三十九
 十四 三十七
 十五 三十五
 十六 三十三
 十七 三十一
 十八 二十九
 十九 二十七
 二十 二十五
 二十一 二十三
 二十二 二十一
 二十三 十九
 二十四 十七
 二十五 十五
 二十六 十三
 二十七 十一
 二十八 九
 二十九 七
 三十 五
 三十一 三
 三十二 一



計 四十九段 四百七十石 四百九十石

| | | |
|----|-----------|----------|
| 五 | 一丁 一石 三十石 | 千三百七十八石 |
| 二 | 八段 一石 八石 | 千四百六十四石 |
| 七 | 一石 八石 五石 | 千四百九十九石 |
| 一 | 八段 七石 七石 | 八百四十四石 |
| 四 | 三段 四石 七石 | 二千一百一十四石 |
| 六 | 一段 二石 十石 | 六百九十四石 |
| 九 | 七段 四石 七石 | 七百九十四石 |
| 十 | 三段 四石 十石 | 三千零三十四石 |
| 十三 | 一段 四石 十石 | 六百九十四石 |

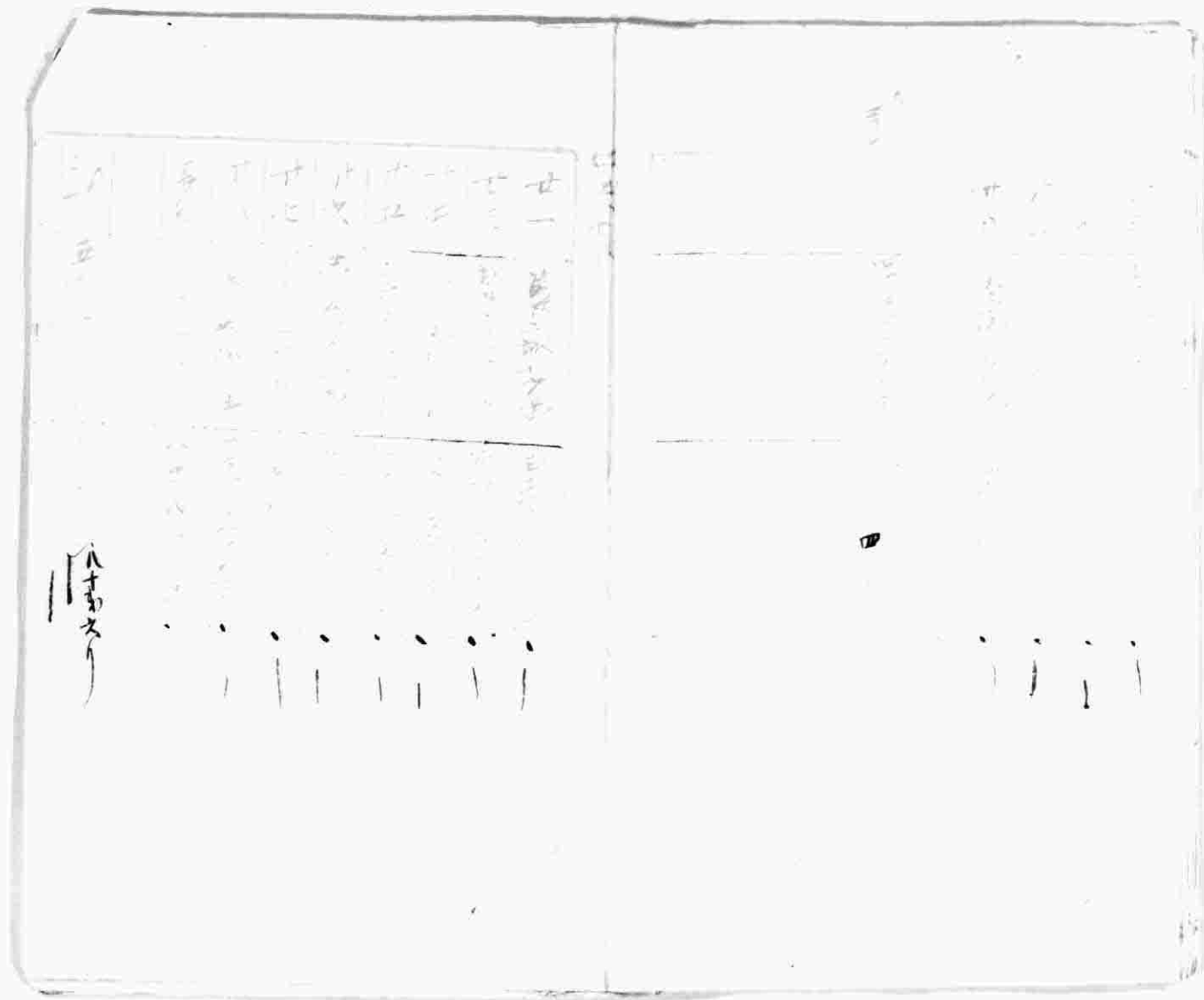




0522

安楽川村文書 I 文書番号 100





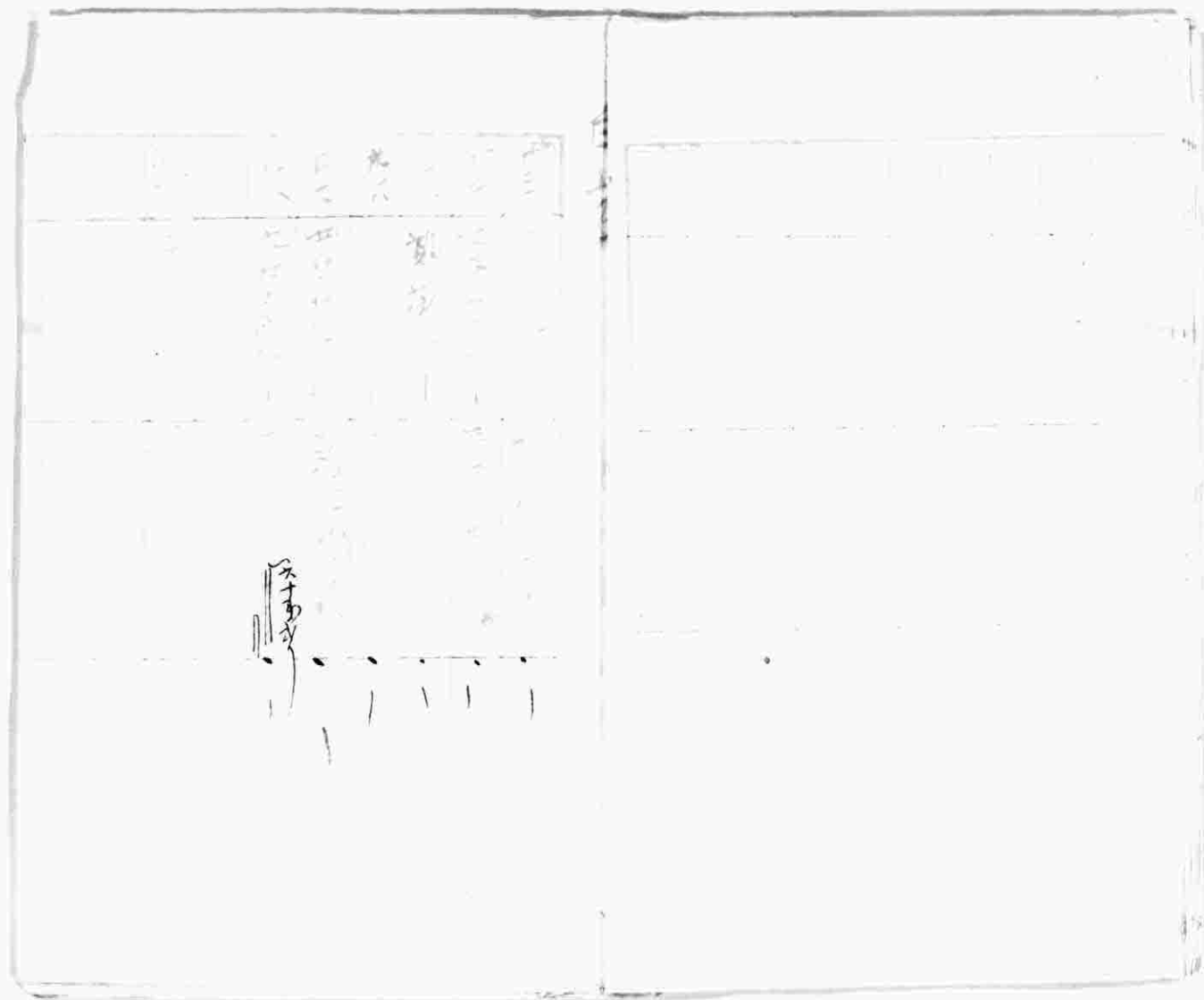
0523

安楽川村文書 I

文書
部

100

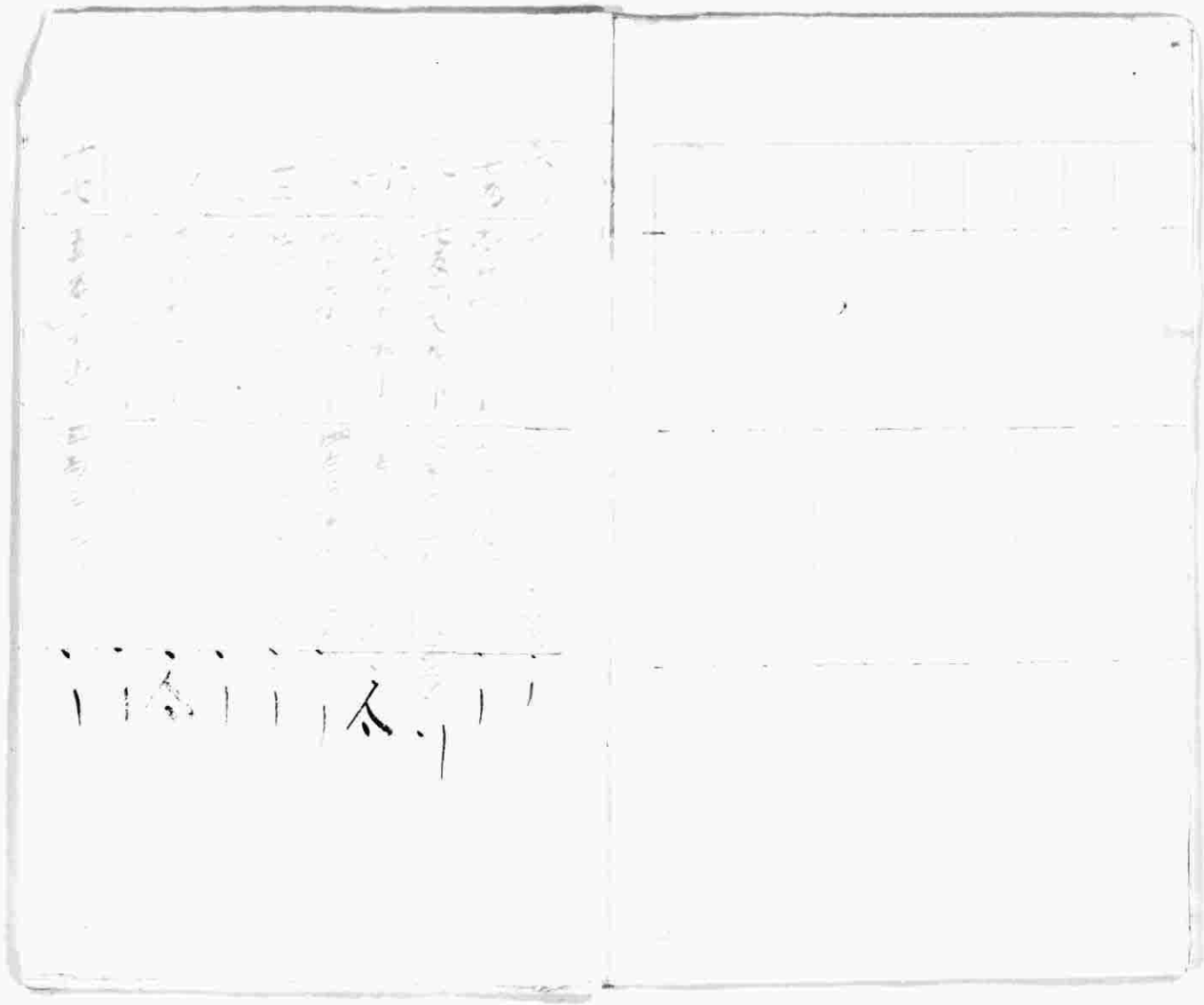




0524

安楽川村文書 I 文書番号 100





0525

安楽川村文書 I 文書番号 100



四
 六
 七
 八
 九
 十
 十一
 十二
 十三
 十四
 十五
 十六
 十七
 十八
 十九
 二十

一
 二
 三
 四
 五
 六
 七
 八
 九
 十
 十一
 十二
 十三
 十四
 十五
 十六
 十七
 十八
 十九
 二十

一
 二
 三
 四
 五
 六
 七
 八
 九
 十
 十一
 十二
 十三
 十四
 十五
 十六
 十七
 十八
 十九
 二十

一
 二
 三
 四
 五
 六
 七
 八
 九
 十
 十一
 十二
 十三
 十四
 十五
 十六
 十七
 十八
 十九
 二十

0526

安楽川村文書 I

文番

100



妙見

四 二千三百五十九下 千四百七十八の
 二 七五五九の 九百九十九の
 三 三千八百三十三 三千八百三十三
 一 千二百七十九 千四百九十九
 八 千二百七十九 千二百七十九
 七 千二百七十九 千二百七十九
 九 千二百七十九 千二百七十九
 十 千二百七十九 千二百七十九

人

0527

安楽川村文書 I

文書号

100



新島町買取 四十二丁四及一取十二袋 三万七千七百七十七石五斗

六 七石五斗五升八合四勺
 十一 八石七斗 八石七斗
 十二 三石四斗五升 七斗九升
 十三 二石七斗六升 二石七斗六升
 計 一丁四石五斗五升
 計 一丁四石五斗五升
 計 一丁四石五斗五升

計 一丁四石五斗五升

山崎町買取計

一 一丁三七斗 二千七百七十七石五斗
 二 一丁三八斗 二千七百七十七石五斗
 三 一丁三九斗 二千七百七十七石五斗
 四 一丁四〇斗 二千七百七十七石五斗
 五 一丁四一斗 二千七百七十七石五斗
 六 一丁四二斗 二千七百七十七石五斗
 七 一丁四三斗 二千七百七十七石五斗
 八 一丁四四斗 二千七百七十七石五斗
 九 一丁四五斗 二千七百七十七石五斗
 十 一丁四六斗 二千七百七十七石五斗



十一 三十四反一七寸 三十四反三寸八分
 十二 三反二寸五分 三寸七分五分
 十三 二反三寸四分 三寸七分五分
 十四 一三反七寸五分 三寸七分五分
 十五 三反四寸五分 三寸七分五分
 十六 九反一寸三分 八寸二分八分
 十七 八反八寸八分 四寸五分四分
 十八 四反七寸五分 四寸七分九分
 十九 八反九寸一分 六寸四分四分
 二十 一反七寸四分 六寸四分四分

廿一 一反七寸四分 六寸四分四分
 廿二 一反七寸四分 六寸四分四分
 廿四 一反一寸二分 五寸二分九分
 廿六 五反一寸二分 六寸四分四分

計 三寸四分七分 三寸四分五分



Handwritten text in the top right corner of the page.

Handwritten text in the middle right section of the page.

東洋文庫 御覽

- 一 一頁方格七步 二百四十九分
- 二 七頁方格下下 九百廿四の三
- 三 二頁方格下下 四百廿七
- 四 三二頁方格 新五百十有續
- 五 四頁方格 以下五十有續
- 六 二二頁方格 以下四十有續
- 七 二二頁方格 以下四十有續
- 八 二二頁方格 以下四十有續

0530

安楽川村文書 I 100



九 三千五百七下 三千三百九十
十 二千三百七十下 二千四百九十
十一 二千五百七十下 二千四百九十
十二 二千三百七十下 二千四百九十
十三 二千三百七十下 二千四百九十
十四 二千三百七十下 二千四百九十
十五 二千三百七十下 二千四百九十
十六 二千三百七十下 二千四百九十
十七 二千三百七十下 二千四百九十
十八 二千三百七十下 二千四百九十

十九 二千三百七十下 二千四百九十
二十 二千三百七十下 二千四百九十
廿一 二千三百七十下 二千四百九十
廿二 二千三百七十下 二千四百九十
廿三 二千三百七十下 二千四百九十
廿四 二千三百七十下 二千四百九十
廿五 二千三百七十下 二千四百九十
廿六 二千三百七十下 二千四百九十
廿七 二千三百七十下 二千四百九十
廿八 二千三百七十下 二千四百九十



芳外五也大凡下 於七月に於て

計 以上四区ノ下

以上四区ノ下

大凡

統計

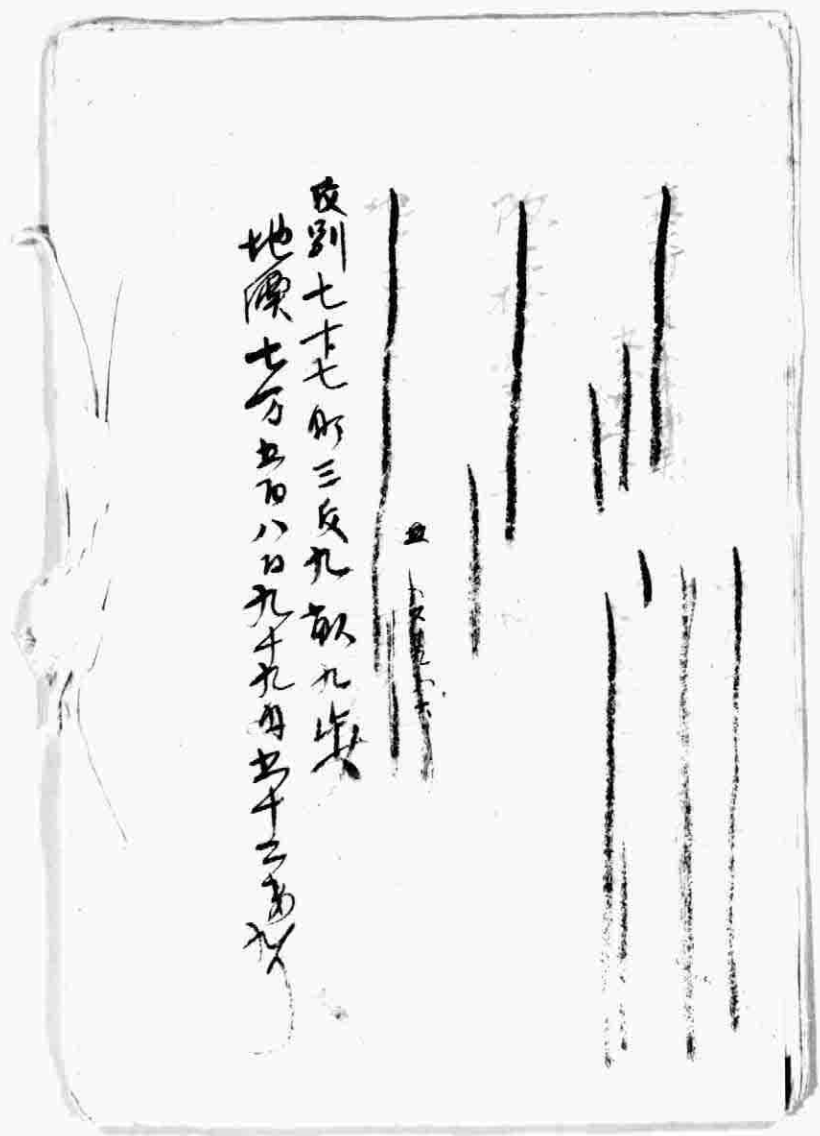
| | | |
|---|---------|--------|
| 一 | 二丁反九七五下 | 二千七百八十 |
| 二 | 三丁反十七七 | 二千四百八十 |
| 三 | 四丁反八七七 | 一千八百八十 |
| 四 | 五丁反五七廿 | 六千五百 |
| 五 | 六丁反七四 | 八千六百 |
| 六 | 七丁反七七 | 七千四百 |
| 七 | 八丁反八七 | 三千七百 |
| 八 | 九丁反九七 | 五千三百 |
| 九 | 十丁反一七 | 九千九百 |

八

十 五丁五反六分五厘
 十一 五丁五反四分五厘
 十二 五丁五反四分五厘
 十三 五丁五反四分五厘
 十四 五丁五反四分五厘
 十五 五丁五反四分五厘
 十六 五丁五反四分五厘
 十七 五丁五反四分五厘
 十八 五丁五反四分五厘
 十九 五丁五反四分五厘

一 四反三七寸三分
 二 四反三七寸三分
 三 四反三七寸三分
 四 四反三七寸三分
 五 四反三七寸三分
 六 四反三七寸三分
 七 四反三七寸三分
 八 四反三七寸三分
 九 四反三七寸三分
 十 四反三七寸三分





皮別七十七
地原七方

Vertical lines representing numerical entries in a ledger format.

0534

安樂川村文書 I

文書
番号

100

