

0344

安楽川村文書 I

文書号

080



Handwritten Japanese text on two pages of a notebook. The right page contains entries numbered 11 and 12, while the left page contains entries numbered 13, 14, and 15. The text is written in cursive and includes geographical names and numerical values.

Right page (Page 11):
 十一
 長五十四石
 岸元三石
 依
 十一
 長十一石
 依
 十一
 長十一石
 依

Left page (Page 13-15):
 十三
 依
 十四
 九
 十五
 依

0345

安楽川村文書 I

文書号

080



東 移 山
西 移 山
此 山 川 天 如 山

十
十
平
林

十七
長 九 三 百
此 山 川 天 如 山
平
林

十六
長 九 三 百 七 十
此 山 川 天 如 山
平
林

十七
北 九 三 百 七 十
此 山 川 天 如 山
平
林

0346

安楽川村文書 I 文書号 080



十九
長石宮
北畔
山
西
三

二十

代

山

北畔
山
三

二十一
西
北
山
九
山
三



二十二

山
三

北
山
三

0347

安楽川村文書 I 文書号

080



大云

平物

東江
三ノ
北川
二ノ
三ノ
山井
三ノ

九曲

九折

東江
三ノ
北川
二ノ
三ノ
山井
三ノ
西邊



二十五

作井

東江
三ノ
北川
二ノ
三ノ

二十六

作井

東江
三ノ
北川
二ノ
三ノ

西邊
三ノ
北川
二ノ
三ノ

0348

安楽川村文書 I 文書番号

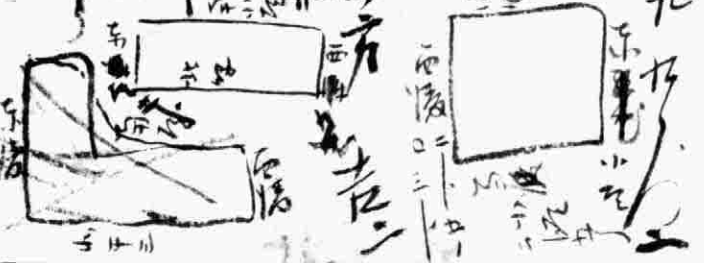
080



下九
 多り
 三
 山
 三十
 高
 西
 五



元
 七
 十
 九
 高
 五



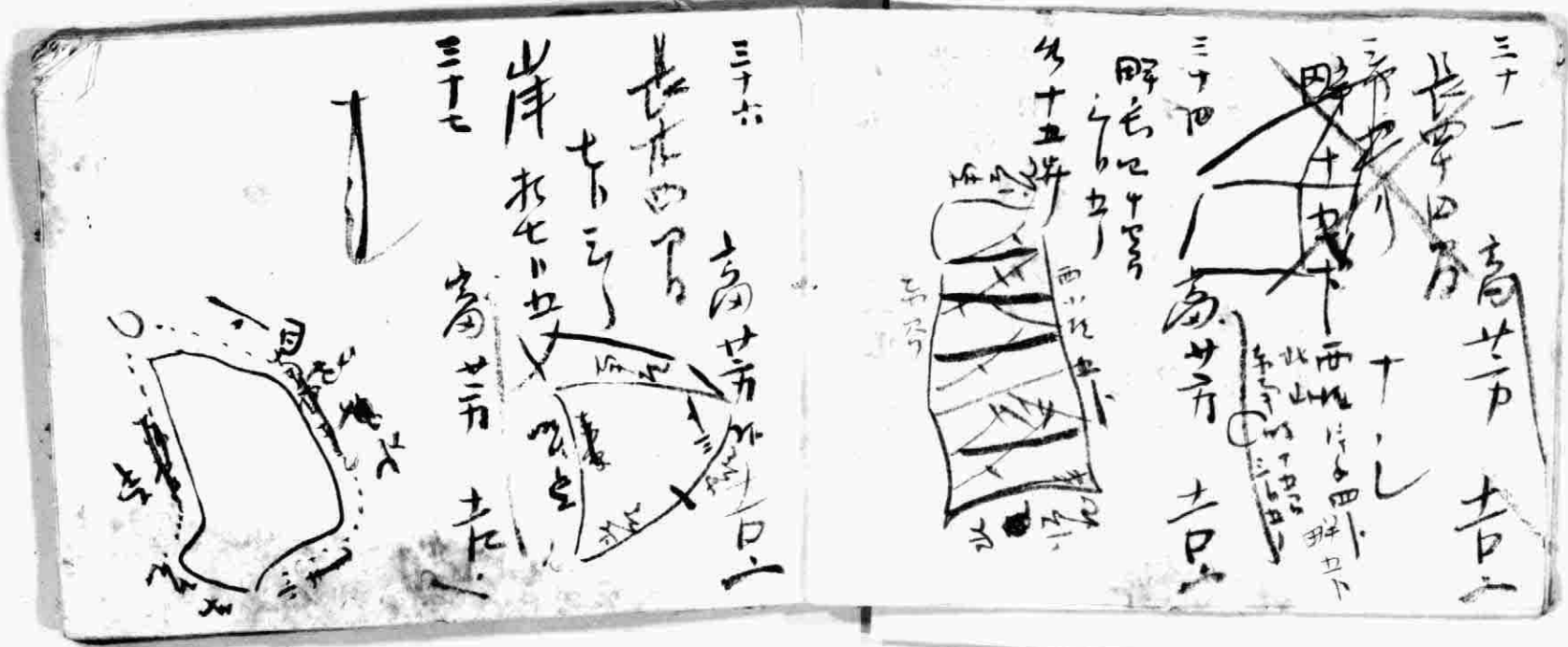
0349

安楽川村文書 I

文書号

080





三十一

長中田方

高廿方

十口

三十二

田中

十口

田中

三十三

高廿方

十口

解長田方

三十四



三十五

高廿方

長中田方

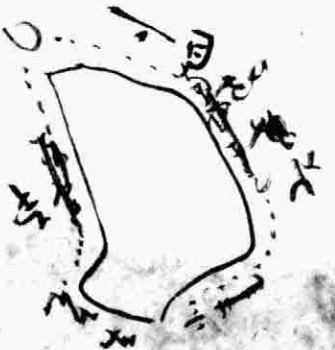
七口

三十六

岸中田方

高廿方

十口



0350

安楽川村文書 I 文書番号

080



三十九

岩宗六

長十

岸五



四十

島

荒

木

木

田



四十一

長

群

左

陸



四十二

本

善

長

岸



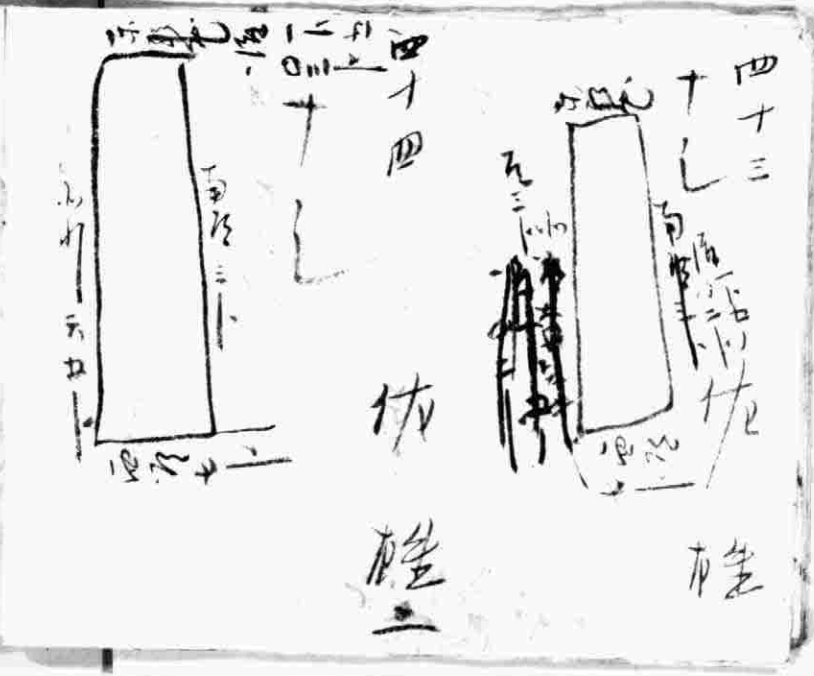
0351

安楽川村文書 I 文書番号

080



Handwritten Japanese text on the left page of the notebook. The text is dense and written in various directions, including vertical columns. Some legible characters include "五十一", "四十三", "山", "伊", and "助".



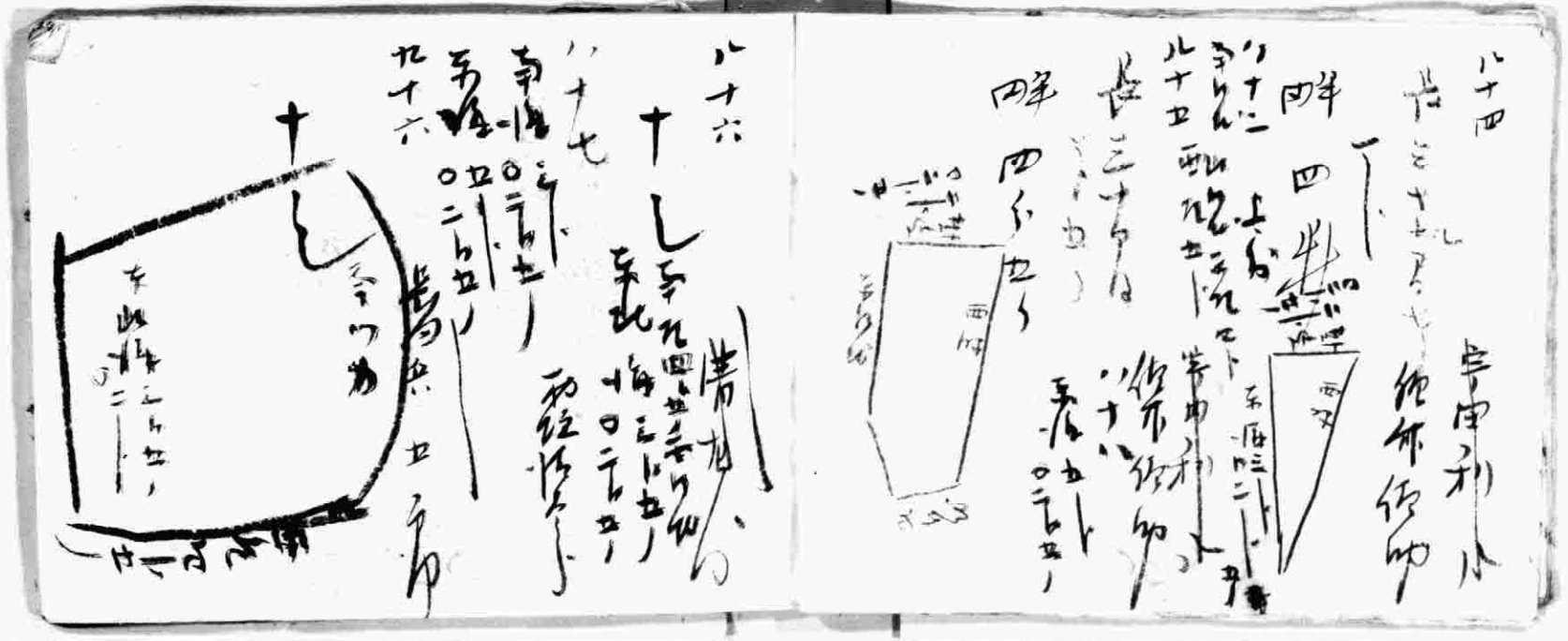
0352

安楽川村文書 I

文書号

080



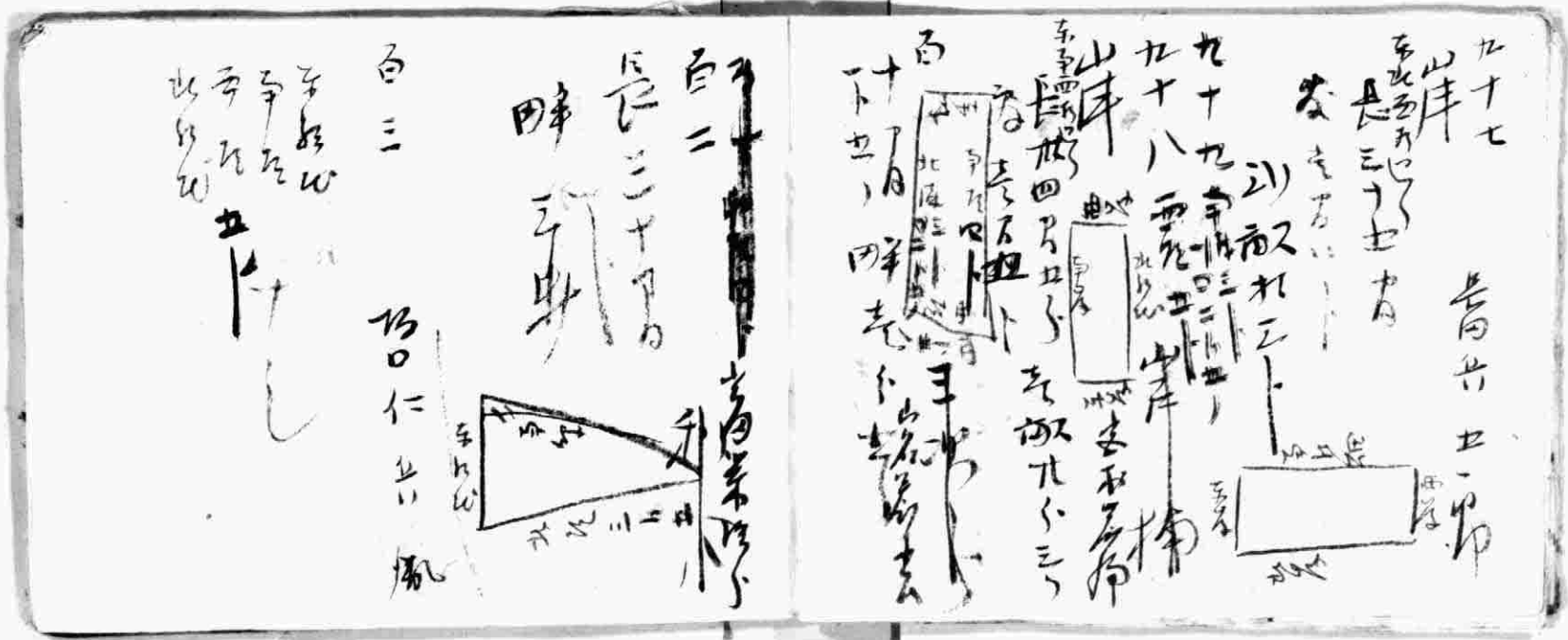


0353

安楽川村文書 I 文書号

080





0354

安楽川村文書 I

文書番号

080



百六 長十六万
 下川
 田 別り六万
 百七 長四十六万
 田 六万九千九百
 百九 長十六万
 田 六万九千九百
 百四 長十六万
 田 六万九千九百
 助

Diagram 1 (left): A rectangle with labels '西' (West) on the right side and '東' (East) on the left side. An arrow points from the top-left corner towards the center.

Diagram 2 (middle): A rectangle with labels '西' (West) on the right side and '東' (East) on the left side. An arrow points from the top-left corner towards the center.

Diagram 3 (right): A rectangle with labels '西' (West) on the right side and '東' (East) on the left side. An arrow points from the top-left corner towards the center.

0355

安楽川村文書 I 文書番号

080



百十七

山名流

三ヶ所
三ヶ所
三ヶ所
三ヶ所
三ヶ所

百十九 山名流 押



涌田

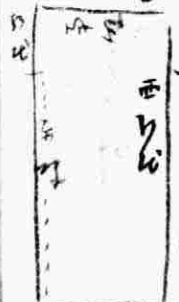
百二十 山名流

三ヶ所
三ヶ所
三ヶ所
三ヶ所
三ヶ所

百廿一 四ヶ所

三ヶ所
三ヶ所
三ヶ所
三ヶ所
三ヶ所

三ヶ所



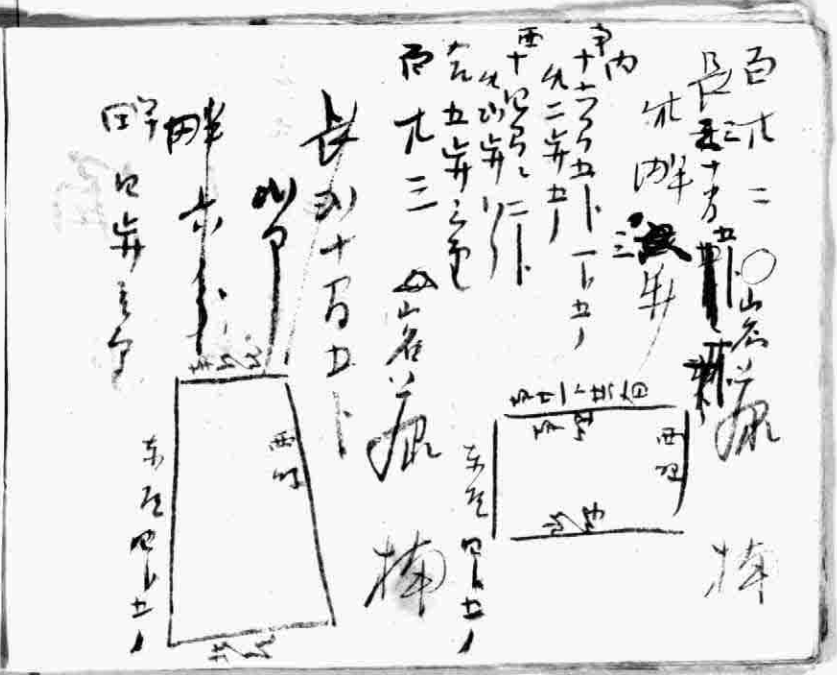
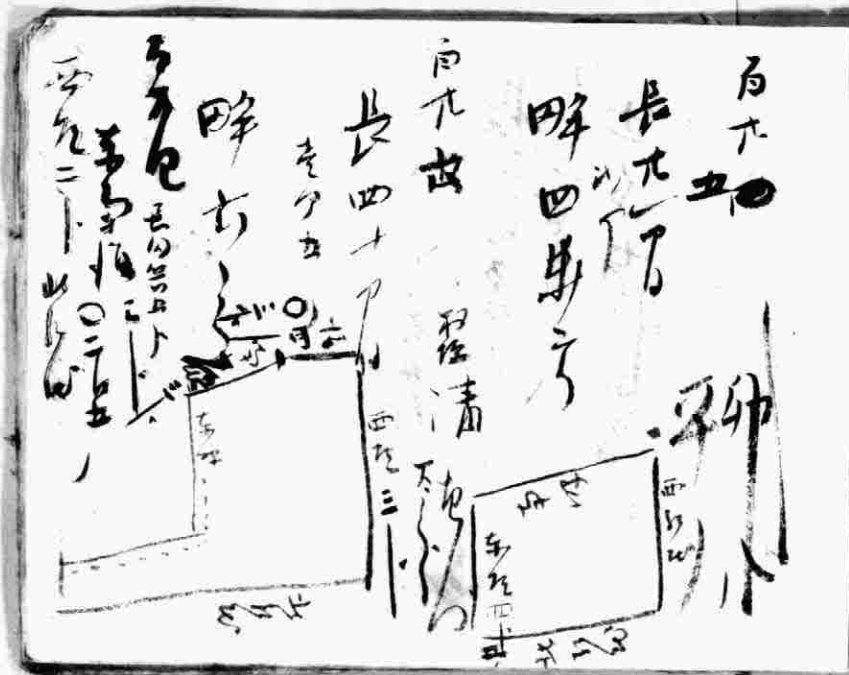
0356

安楽川村文書 I

文書号

080





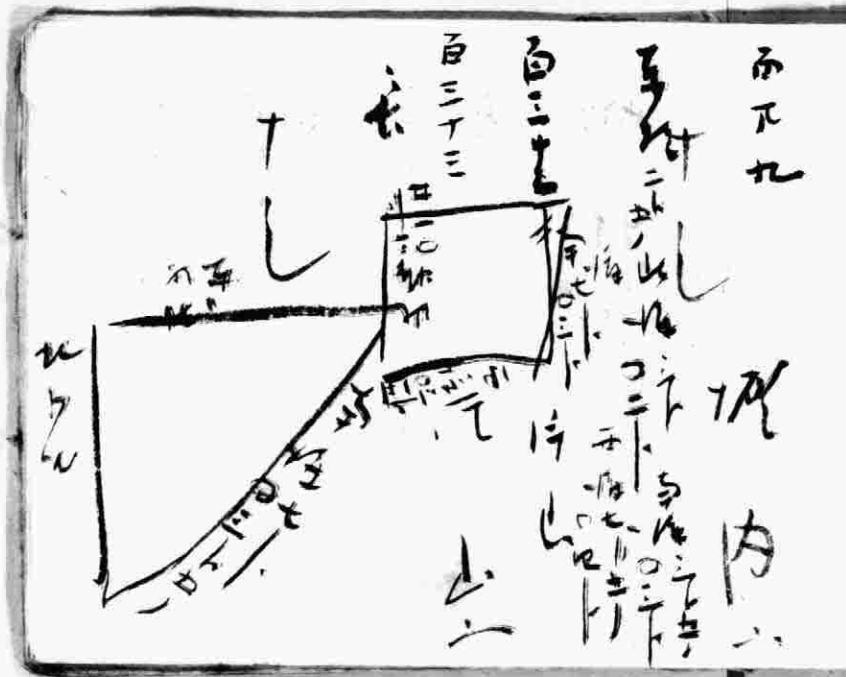
0357

安楽川村文書 I

文書号

080





百九七
長
山
内

百九八
山
長
内

百九十九
山
長
内

0358

安楽川村文書 I 文書号

080



百三十六
 十三方九
 四
 百三十七
 田
 三

百三十四
 谷口
 田
 百三十五
 長五十四
 田
 三

0359

安楽川村文書 I 文書別

080



百四十二
 長二十石
 畔四分
 百四十三
 南十石
 西十石
 畔四分

百三十九
 九石
 畔四分
 百四十
 長二十石
 畔四分
 百四十一
 長二十石
 畔四分

0360


安楽川村文書 I

文書号


080



百四十六
 七五ナ男
 西中
 田中
 百四十七
 七五ナ男
 西中
 田中



百四十四
 七五ナ男
 西中
 田中
 百四十五
 七五ナ男
 西中
 田中



0361

安楽川村文書 I 文書号

080



百五十一
 長五十四
 長五十四
 田
 利
 七
 七

百四十九
 長五十四
 田
 利
 七
 七

0362

安楽川村文書 I 文書番号

080



百五十五
 九ノ石ノ土ノ小
 畔 土ノ七ノ七ノ
 百五十六
 七十七ノ石ノ小
 畔 土ノ七ノ七ノ
 田 畑

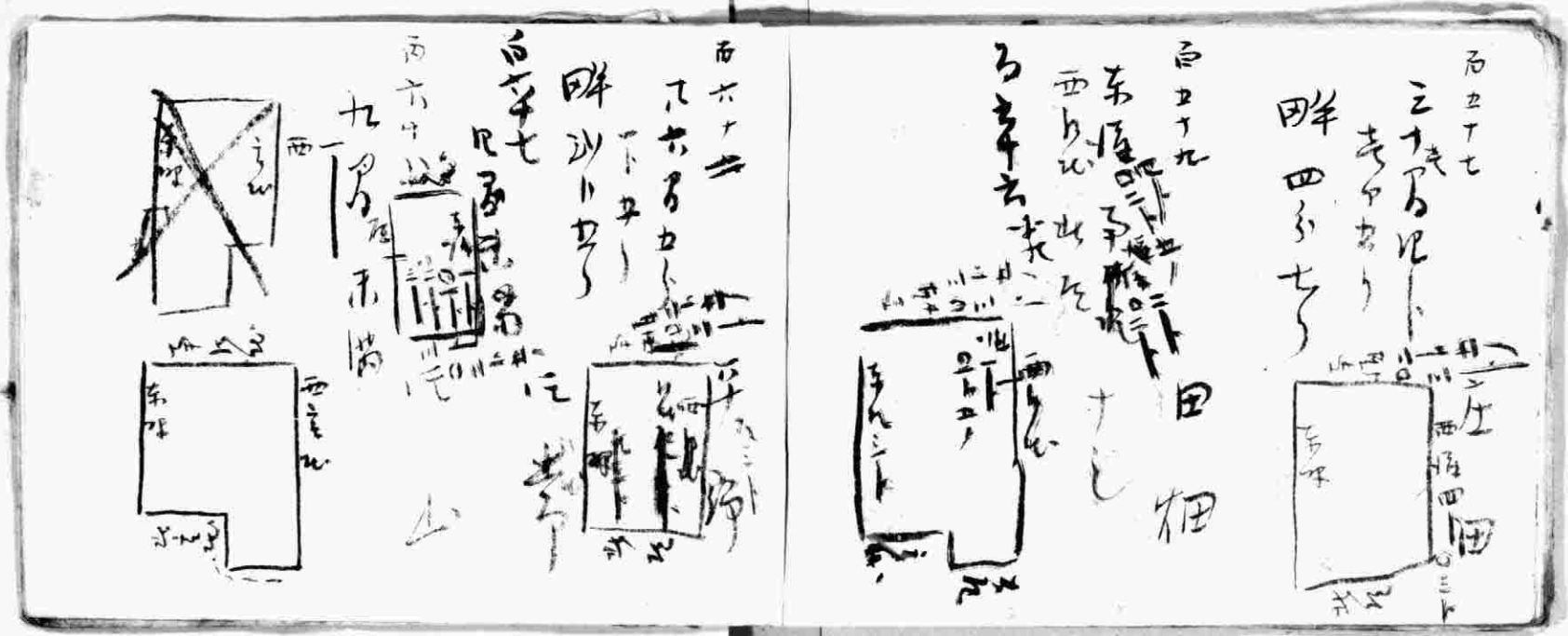
百五十二
 十六ノ石ノ小
 畔 土ノ七ノ七ノ
 百五十三
 五ノ石ノ小
 畔 土ノ七ノ七ノ
 百五十四
 十ノ石ノ小
 畔 土ノ七ノ七ノ
 田 畑

0363

安楽川村文書 I 文番号

080





0364

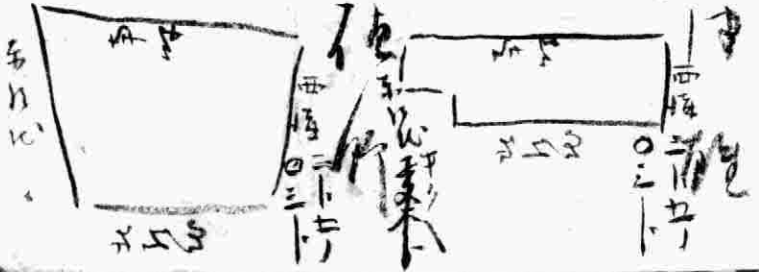
安楽川村文書 I

文書号

080



百七十六
 長五十九下
 畔
 百七十七
 長四十六名
 畔
 畔
 畔



百七十四
 長四十九下
 畔
 百七十五
 長四十六下
 畔
 畔
 畔



0365

安楽川村文書 I 文書番号

080



石七十
 七三十九
 田
 石七十
 七三十九
 田
 石七十
 七三十九
 田
 石七十
 七三十九
 田

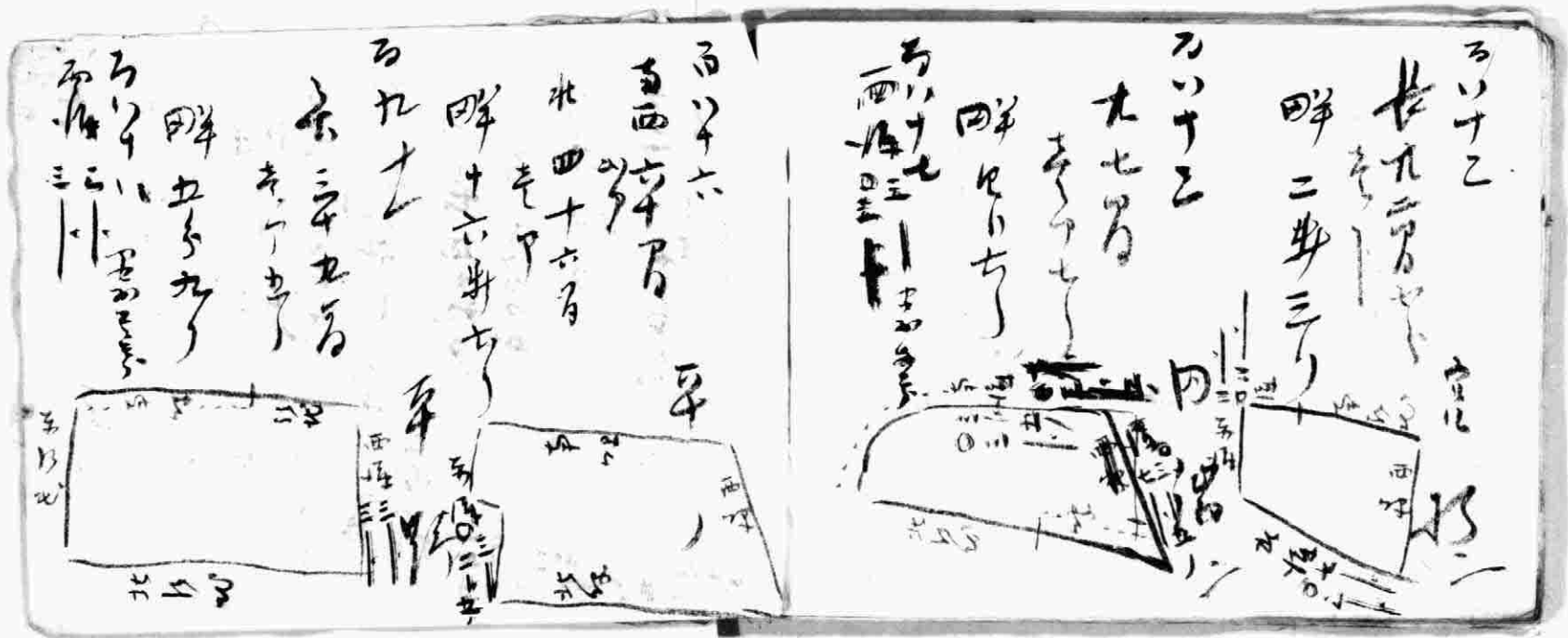
石七十
 七三十九
 田
 石七十
 七三十九
 田
 石七十
 七三十九
 田
 石七十
 七三十九
 田

0366

安楽川村文書 I 文書号

080





0367

安楽川村文書 I

文書
番号

080

2 3 4 5 6 7 8 9 10 1 2 3 4 5 6 7 8 9 10 1 2

ら九十乙

長五十九三

平

田十軒

二五〇三ノ三ノ二
五〇三ノ二ノ三ノ二
九十九二ノ三ノ二

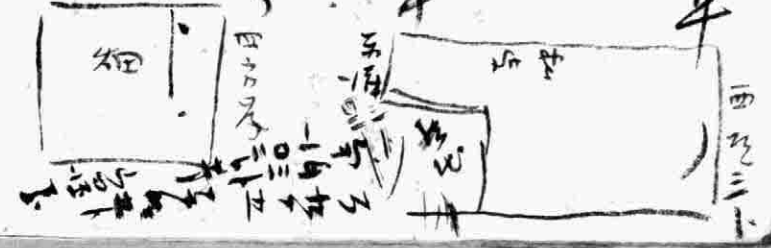
山平 七四十九

五ノ三ノ二

山岸 〇前六三

二五二

五九三ト



ら九十七
二五二四ノ三ノ二
二五二四ノ二ノ三

十し

~~書~~

二五二七

二五二六

人

十し

西海 〇三ノ二
西海 〇二ノ三

二五二七
二五二六
二五二五
二五二四
二五二三

二五二五
二五二四
二五二三
二五二二
二五二一
二五二〇

0368

安楽川村文書 I

文書
番号

080



Handwritten text on a piece of aged paper, possibly a ledger or account book. The text is written in vertical columns and includes various numbers and characters, including the characters 久保田 (Hisokawa) on the right side. The paper is heavily stained and has some ink bleed-through from the reverse side.

0370

安楽川村文書 I

文書号

080

2 3 4 5 6 7 8 9 10 1 2 3 4 5 6 7 8 9 10 1 2