

和歌山縣報

第千三百三十四號

明治四十四年十二月廿四日

○告示

○和歌山縣告示第四百四十二號

左記ノ者小學校教員無試驗檢定ニ依リ頭書ノ免許狀ヲ授與セリ

明治四十四年十二月二十四日

和歌山縣知事 川村竹治

記

奈良縣平民

滋賀縣平民

小學校本科正教員

深見レケ

尋常小學校本科正教員

岡崎謙吉

明治二十二年六月生

明治七年十月生

奈良縣士族

和歌山縣平民

全上

中村艶野

尋常小學校本科正教員

久保田修吉

明治二十一年九月生

明治十七年九月生

岡山縣士族

和歌山縣士族

小學校准教員

神崎陽

尋常小學校本科正教員

大草ハル

明治三十三年十月生

明治二十六年一月生

全上

和歌山縣士族

堀 さくよ

明治十八年九月生

小學校專科 正教員

和歌山縣平民

野口 スヤ

明治二十年一月生

尋常小學校准教員

和歌山縣士族

天野 澄尾

明治二十六年三月生

小學校專科 正教員

全上

島田 繁雄

明治二十四年三月生

全上

和歌山縣平民

増田 ナノア

明治二十六年九月生

○和歌山縣告示第四百四十三號

明治四十三年度縣歲入歲出及各種特別會計資金歲入歲出決算ノ要領左ノ如シ

明治四十四年十二月二十四日

和歌山縣知事 川村 竹治

明治四十三年度和歌山縣歲入歲出決算歲入經常部

歲入

經常部

第一款 地租 割

金參拾四萬貳千八百九圓貳拾九錢五厘

內 郡市收入

金四萬四千七百五拾五圓五拾六錢四厘

第一項 地租 割

金貳拾九萬八千五拾參圓七拾參錢壹厘

金參拾四萬貳千八百九圓貳拾九錢五厘

內 郡 市 收 入

金四萬四千七百五拾五圓五拾六錢四厘

金貳拾九萬八千五拾參圓七拾參錢壹厘

第二款 營業稅

金四萬八千參百參拾圓七拾壹錢

第一項 商業稅

金參萬五千五百圓參拾九錢五厘

第二項 工業稅

金壹萬貳千八百參拾圓參拾壹錢五厘

第三款 雜種稅

金拾八萬七千六百拾七圓四拾四錢五厘

第一項 料理屋稅

金五百參拾壹圓五拾錢

第二項 飲食店稅

金貳千七百貳拾四圓參拾五錢

第三項 湯屋稅

金千貳百貳拾八圓拾貳錢

第四項 理髮人稅

金貳千四百貳拾九圓四拾八錢

第五項 遊藝師匠稅

金八拾七圓貳拾五錢

第六項 遊藝稼人稅

金五百貳拾七圓

第七項 相撲稅

金拾四圓

第八項 俳優稅

金百四拾參圓七拾五錢

第九項 藝妓稅

金貳萬參千參百九拾四圓六拾錢

第十項 市間稅

金四圓四拾錢

第十一項 市場稅

金百壹圓九拾七錢

第十二項 演劇稅

金八千貳百拾貳圓七拾錢

第十三項 興行稅

金七千七百參拾圓五拾四錢

第十四項	遊覽場所稅	金百八拾九圓拾錢
第十五項	遊技場稅	金參百五拾七圓
第十六項	船稅	金壹萬六百參拾五圓貳拾八錢
第十七項	車稅	金參萬九千六百六拾七圓六拾四錢
第十八項	水車稅	金千九拾八圓九拾六錢
第十九項	乘馬稅	金四百六圓參拾五錢
第二十項	屠畜稅	金七千貳拾六圓參拾錢
第二十一項	漁業稅	金參萬參圓六錢
第二十二項	河川採藻稅	金貳百五拾壹圓九拾六錢
第二十三項	死畜取扱人稅	金五拾七圓八拾錢
第二十四項	自轉車稅	金壹萬九百七拾七圓拾錢
第二十五項	日本形船稅	金參千五百貳拾壹圓九拾錢
第二十六項	西洋形船稅	金參百參拾圓四拾七錢
第二十七項	私法人建物稅	金五千七百貳拾圓九拾六錢
第二十八項	狩獵稅	金千七百貳拾參圓貳拾錢
第二十九項	筏乘稅	金九百四拾四圓拾錢
第三十項	木流業稅	金參百參拾七圓參拾五錢
第三十一項	乳牛稅	金五百貳拾八圓五拾錢
第三十二項	代書人稅	金參百參拾八圓

第卅三項 木材川下稅

金貳萬五千貳百參拾圓五錢五厘

第卅四項 貨駕籠稅

金貳百八拾五圓

第卅五項 畜犬稅

金千貳百五拾七圓七拾錢

第四款 營業稅附加稅

金參萬千八百壹圓參拾錢

第一項 營業稅附加稅

金參萬千八百壹圓參拾錢

第五款 礦業稅附加稅

金六百參拾九圓四拾錢

第一項 礦業稅附加稅

金六百參拾九圓四拾錢

第六款 所得稅附加稅

金壹萬貳千六百五拾八圓五拾六錢

第一項 所得稅附加稅

金壹萬貳千六百五拾八圓五拾六錢

第七款 戶數割

金拾四萬七千九百八拾參圓六錢

內 郡市收入

金貳萬千九百九拾參圓八拾六錢九厘

第一項 戶數割

金拾四萬七千九百八拾參圓六錢

內 郡市收入

金貳萬千九百九拾參圓八拾六錢九厘

第八款 家屋稅

金拾貳萬六千七百八拾九圓拾九錢壹厘

第一項 家屋稅

金壹萬八千六百六拾四圓貳拾參錢五厘

第九款 財產收入

金八圓七拾六錢

第一項 不動產收入

金八圓七拾六錢

第十款 國庫下渡金

金貳萬八千參百拾貳圓五拾參錢

第一款 警察費下渡金

金貳萬八千參百拾貳圓五拾參錢

第十一款 雜收

金五萬六千四百拾六圓四拾七錢六厘

內 郡市收入

金四百六拾八圓八拾參錢八厘

內 郡市收入

金五萬五千六百七拾七圓六拾參錢八厘

第一項 請願巡查費納付金

金千八百拾四圓七拾六錢參厘

第二項 懲罰及沒收金

金參百七拾七圓六拾八錢

第三項 使料

金九百貳拾七圓貳拾四錢四厘

第四項 授業料

金四萬六百五拾五圓七拾錢

第五項 物品賣拂代

金參千貳百貳拾九圓四拾六錢五厘

內 郡市收入

金百八拾參圓四拾九錢八厘

第六項 手數料

金參千四拾五圓九拾六錢七厘

第七項 償還金收入

金貳千百貳拾壹圓五拾錢

內 郡市收入

金千八百四拾七圓八拾貳錢七厘

內 郡市收入

金貳百七拾圓五拾九錢貳厘

第八項 雜

金千五百七拾七圓貳拾參錢五厘

內 郡市收入

金四百九拾壹圓拾四錢參厘

內 郡市收入

金拾四圓五錢五厘

內 郡市收入

金四百七拾七圓八錢八厘

第九項 過年度縣稅收入 金貳百四拾五圓參拾壹錢四厘

內 郡 收 入 金六拾九錢參厘

郡市 收 入 金貳百四拾四圓六拾貳錢壹厘

第十項 過料及徵收金 金 ○

第十一項 賦 金 金四千百壹圓貳拾壹錢

第十二項 縣吏員納金 金參百參拾四圓六拾參錢

經常部合計金八拾七萬四千九百七拾壹圓七拾七錢壹厘

內 郡 收 入 金六萬六千四百拾八圓貳拾七錢壹厘

郡市 收 入 金八拾萬八千五百五拾參圓五拾錢

臨時部

第一款 綠 越 金 金六萬四千五百參拾圓六拾貳錢壹厘

內 郡 收 入 金九百七拾六圓貳錢參厘

郡市 收 入 金六萬參千五百五拾四圓五拾九錢八厘

第一項 前年度綠越金 金六萬四千五百參拾圓六拾貳錢壹厘

內 郡 收 入 金九百七拾六圓貳錢參厘

郡市 收 入 金六萬參千五百五拾四圓五拾九錢八厘

第二款 國庫補助金 金貳萬九千五拾圓四拾六錢

第一項 衛生費補助金 金參千八拾八圓五拾六錢

第二項 勸業費補助金 金壹萬千參百八拾九圓

第三項 教育費補助金

金千五百圓

第四項 土木費補助金

金壹萬貳千七百八拾六圓

第五項 仙溪學園費補助金

金貳百八拾六圓九拾錢

第三款 財產賣拂代

金千四百八圓拾五錢

內 郡 收 入

金五拾圓

郡市 收 入

金千參百五拾八圓拾五錢

第一項 不動產賣拂代

金千四百八圓拾五錢

內 郡 收 入

金五拾圓

郡市 收 入

金千參百五拾八圓拾五錢

第四款 寄附金

金壹萬七千七百九拾五圓九拾七錢

第一項 土木費寄附金

金壹萬四千九百九拾五圓九拾七錢

第二項 縣費寄附金

金貳千八百圓

第五款 仙溪學園費繰入金

金八百六拾五圓

第一項 繰入金

金八百六拾五圓

臨時部合計金拾壹萬參千六百五拾圓貳拾錢壹厘

內 郡 收 入

金千貳拾六圓貳錢參厘

郡市 收 入

金拾壹萬貳千六百貳拾四圓拾七錢八厘

歲入總計金九拾八萬八千六百貳拾壹圓九拾七錢貳厘

郡 收 入

金六萬七千四百四拾四圓貳拾九錢四厘

內

郡市收入

金九拾貳萬千七百七拾七圓六拾七錢八厘

歲出

經常部

第一款

警察費

金拾六萬千六百六拾四圓參拾壹錢四厘

第二項

俸給及諸給費

金拾貳萬七千七百八拾壹圓參拾八錢

第三項

行政執行費

金參萬千八百參拾參圓九拾八錢四厘

第四項

機密費

金四拾八圓九拾五錢

第二款

警察廳舍修繕費

金貳千五百貳拾五圓九拾四錢

第一項

修繕費

金貳千五百貳拾五圓九拾四錢

第三款

土木費

金八萬八千貳百五拾壹圓拾貳錢

第一項

道路橋梁費

金四萬六千九百九拾七圓八拾八錢

第二項

治水堤防費

金參萬五千六百拾壹圓貳錢

第三項

港灣費

金參千貳百八圓拾錢

第四項

測量費

金九百六拾五圓九拾四錢

第五項

雜費

金貳千貳百六拾八圓拾八錢

第四款

縣會議諸費

金九千七百四拾參圓拾四錢五厘

第一項

縣會議費

金五千四百八拾六圓六拾八錢

- 第二項 縣參事會諸費 金四十二百五拾六圓四拾六錢五厘
- 第五款 縣會議員選舉費 金百七拾六圓九拾七錢
- 第一項 選舉費 金百七拾六圓九拾七錢
- 第六款 衛生及病院費 金壹萬六千五拾七圓八拾九錢七厘
- 第一項 衛生諸費 金壹萬四千九百八拾五圓六拾八錢七厘
- 第二項 健康診斷費 金千七拾貳圓貳拾壹錢
- 第七款 教育費 金拾四萬六千九百六拾五圓四拾七錢貳厘
- 第一項 師範學校費 金四萬六千四百五拾六圓八拾八錢
- 第二項 中學校費 金六萬八千百拾貳圓八拾壹錢
- 第三項 和歌山高等女學校費 金壹萬參千百拾六圓九拾五錢
- 第四項 農林學校費 金壹萬四千五百貳圓六拾錢
- 第五項 圖書館費 金貳千參百四拾壹圓七拾貳錢
- 第六項 給與金 金五百九拾參圓參拾參錢貳厘
- 第七項 學事諸費 金六百五圓五拾七錢
- 第八項 普通教育獎勵費 金壹千貳百參拾五圓六拾壹錢
- 第八款 郡廳舍修繕費 金四百八拾七圓八拾六錢
- 第一項 修繕費 金四百八拾七圓八拾六錢
- 第九款 郡役所費 金九萬七千五百五拾六圓九拾參錢
- 第一項 俸給及諸給 金四萬四千八百貳圓貳拾壹錢

第二項 聽 費

第十款 救 育 助 費

第十一款 諸 遠 書 費

第一項 令 達 諸 費

第十二款 統 計 費

第一項 統 計 諸 費

第十三款 勸 業 費

第一項 地 方 測 候 所 費

第二項 物 產 陳 列 場 費

第三項 農 事 試 驗 場 費

第四項 水 產 試 驗 場 費

第五項 水 產 講 習 所 費

第六項 益 病 豫 防 費

第七項 染 織 改 良 費

第八項 畜 產 改 良 費

第九項 耕 地 整 理 及 土 地 改 良 費

第十項 地 方 森 林 會 費

金壹萬貳千七百五拾四圓七拾貳錢

金五百拾貳圓六拾錢五厘

金五百拾貳圓六拾錢五厘

金千八百參拾五圓九拾參錢

金千八百參拾五圓九拾參錢

金七百七拾九圓八拾四錢

金七百七拾九圓八拾四錢

金四萬參千七百參拾四圓九拾壹錢

金貳千九百九拾七圓四拾五錢

金貳千八百九拾壹圓參拾八錢

金九千八拾圓六錢

金八千參百九拾七圓九錢

金參千八百參拾四圓八拾壹錢

金貳千四百九拾貳圓七拾四錢

金參千參百貳拾五圓參拾七錢

金千四百八拾四圓

金四千百六拾六圓七拾壹錢

金八拾四圓拾九錢

第十一項 森林調查費

金參千參百九拾五圓六拾參錢

第十二項 模範林費

金六百九圓四拾貳錢

第十三項 勸業諸費

金九百七拾六圓六錢

第十四款 縣稅取扱費

金貳萬八百五拾九圓四拾參錢四厘

第一項 徵收費

金壹萬八千八拾六圓五拾壹錢四厘

第二項 金庫諸費

金貳千四百貳拾參圓

第三項 縣稅出納取扱費

金參百拾貳圓六拾錢

第四項 小學校教員恩給取扱費

金參拾七圓參拾貳錢

第十五款 縣廳舍修繕費

金千七百六拾圓四拾壹錢

第一項 修繕費

金千七百六拾圓四拾壹錢

第十六款 衆議院議員選舉費

金參拾八圓參拾參錢

第一項 選舉費

金參拾八圓參拾參錢

第十七款 縣吏員費

金參萬貳千五百八拾參圓貳拾參錢五厘

第一項 吏員費

金參萬貳千五百八拾參圓貳拾參錢五厘

第十八款 土地收用審査費

金拾七圓參拾貳錢

第一項 土地收用審査費

金拾七圓參拾貳錢

第十九款 財產費

金百五拾參圓七拾九錢五厘

第一項 管理費

金五拾參圓七拾九錢五厘

第二十款 神社費

金九拾圓

第一項 神 社 費 金九拾圓

第廿一欸 吏員恩給費 金七百七拾貳圓五拾錢

第一項 給 與 金 金七百七拾貳圓五拾錢

第廿二欸 仙溪學園費 金九百五拾圓六錢

第一項 園 費 金九百五拾圓六錢

第廿三欸 公益事業獎勵費 金參百五拾壹圓拾貳錢

第一項 獎 勵 費 金參百五拾壹圓拾貳錢

第廿四欸 豫 備 費 金 ○ ○

第一項 豫 備 費 金 ○ ○

歲出經常部合計金五拾八萬七千八百六拾九圓拾參錢七厘

內 部 負 擔 金五萬八千四拾四圓七拾九錢

部 市 負 擔 金五拾貳萬九千八百貳拾四圓參拾四錢七厘

臨 時 部

第一款 警察廳舍建築費 金七千八百參拾七圓五拾六錢

第一項 建 築 費 金七千八百參拾七圓五拾六錢

第二款 土 木 費 金拾壹萬參百五拾六圓七拾八錢

第一項 道 路 橋 梁 費 金四萬五千九百九拾四圓四拾六錢

第二項 治 水 堤 防 費 金四萬七千七百參拾七圓七錢

第三項 港 灣 費 金壹萬貳千六百拾七圓八拾五錢

第四項 測量費

金參千參百四拾參圓六拾錢

第五項 雜費

金六百六拾參圓八拾錢

第三款 市町村土木補助費

金壹萬七千七百拾九圓六拾六錢

第一項 道路橋梁費補助

金壹萬六千四百拾參圓八拾九錢

第二項 港灣改修費補助

金

第三項 治水堤防費補助

金千五百七拾五圓七拾七錢

第四款 土木費本年度支出額

金五萬貳千六拾貳圓貳錢五厘

第一項 土木費/內砂防費本年度支出額

金參萬七千九百六拾四圓參拾壹錢五厘

第二項 土木費/內道路改修費本年度支出額

金壹萬四千九拾七圓七拾壹錢

第五款 衛生費

金千七百拾五圓參拾六錢壹厘

第一項 衛生諸費

金千四百八拾壹圓四拾八錢

第二項 癩療養所增築分擔額

金貳百參拾參圓八拾八錢壹厘

第六款 衛生補助費

金五千參百四圓

第一項 傳染病豫防補助費

金五千參百四圓

第七款 教育費

金四萬千參百九拾七圓六拾八錢

第一項 師範學校費

金壹萬七千八百四拾九圓八拾六錢

第二項 中學校費

金貳萬參千貳百八圓八拾貳錢

第三項 農林學校費

金參百參拾九圓

第八款 教育補助費

金七千圓

第一項	教育補助費	金七千圓
第九款	教育費本年度支出額	金千九百六拾圓
第一項	教育費ノ内清國留學生諸費本年度支出額	金千九百六拾圓
第十款	小學校教員恩給補助費	金七千八百圓
第一項	補充費	金七千八百圓
第十一款	小學校教員加俸資金補充費	金千五百圓
第一項	補充費	金千五百圓
第十二款	郡廳舍建築費	金七千四百五圓八拾七錢
第一項	建築費	金七千四百五圓八拾七錢
第十三款	勸業費	金壹萬千百參拾貳圓八拾六錢五厘
第一項	地方測候所費	金貳百八拾九圓
第二項	農事試驗場費	金千參百拾八圓六拾六錢
第三項	水產試驗場費	金七千四百八拾圓七拾錢
第四項	產業調查費	金六拾參圓拾貳錢
第五項	畜牛品評會費	金千八拾壹圓參拾九錢
第六項	樟樹摸範林費	金八百九拾九圓九拾九錢五厘
第十四款	勸業補助費	金貳萬貳千貳百四拾六圓拾參錢
第一項	勸業補助費	金貳萬貳千貳百四拾六圓拾參錢

第十五款

勸業費本年度支出額

金貳千六百拾八圓九拾七錢

第一項

第十回關西府縣聯合
共進會費本年度支出額

金貳千六百拾八圓九拾七錢

第十六款

災害準備資金積立金

金貳千五百圓

第一項

災害準備資金積立金

金貳千五百圓

第十七款

縣誌編纂費

金百九拾圓七錢

第一項

縣誌編纂費

金百九拾圓七錢

第十八款

仙溪學園建築費

金貳百五拾七圓拾參錢

第一項

建築費

金貳百五拾七圓拾參錢

第十九款

縣廳舍建築費

金百六拾貳圓

第一項

建築費

金百六拾貳圓

第二十款

公園補充費

金百圓

第一項

補充費

金百圓

第二十一款

雜出

金六拾參圓六拾五錢

第一項

過年度支出

金六拾參圓六拾五錢

歲出臨時部合計金參拾萬千參百貳拾九圓七拾五錢壹厘

內

郡 郡 負 擔

金七千四百五圓九拾壹錢

郡 市 負 擔

金貳拾九萬參千九百貳拾參圓八拾四錢壹厘

出歲總計金八拾八萬九千九百九拾八圓八拾八錢八厘

內 郡 負 擔 金六萬五千四百五圓拾七錢

郡 市 負 擔 金八拾貳萬參千七百四拾八圓拾八錢八厘

歲入歲出差引金九萬九千四百貳拾參圓八錢四厘 翌年度へ繰越

內 郡 收 入 金千九百九拾參圓五拾九錢四厘

郡 市 收 入 金九萬七千四百貳拾九圓四拾九錢

明治四十三年度和歌山縣罹災救助基金現在高

前年度繰越高 金七拾貳萬參千貳百拾七圓拾五錢七厘

內

國債証券實價 金七拾壹萬九千四百拾六圓六拾八錢五厘

此類面七拾八萬九千九百五拾圓

現 金 金四千七拾圓四拾七錢貳厘

本年度收入高 金七萬六千四百八拾八圓拾七錢貳厘

國債乘換ノ爲增加高 金貳萬六千八百四拾壹圓四拾參錢五厘

本年度仕拂高 金六拾貳圓八拾八錢

翌年度へ繰越高 金八拾貳萬六千四百八拾參圓八拾八錢四厘

內

國債証券實價 金八拾貳萬貳千四百拾壹圓拾錢

此類面八拾六萬五千七百圓

現 金 金四千參百四拾貳圓七拾八錢四厘

明治四十三年度和歌山縣罹災救助基金決算參考

國債証券出納ノ部

前年度繰越高

國債証券額面七拾八萬九千九百五拾圓

此實價七拾壹萬九千四百六拾六圓八錢五厘

本年度購入高

國債証券額面四拾貳萬九千八百五拾圓

此實價四拾萬八千八拾六圓拾五錢

本年度償還高

國債証券額面參拾七萬四千四百圓

此實價參拾參萬九千九百參拾參圓拾七錢

第二回四分利公債ノ

國債証券額面貳萬參百圓

乘換ノ爲增加高 此實價貳萬六千八百四拾壹圓四拾參錢五厘

翌年度繰越高

國債証券額面八拾六萬五千七百圓

此實價八拾貳萬貳千四百四拾壹圓拾錢

內

臨時事件公債

額面拾六萬五百圓

此實價拾五萬貳千四百七拾五圓

一回四分利公債

額面四拾萬四千六百圓

此實價參拾八萬四千參百七拾圓

二回四分利公債

額面參拾萬六百元

此實價貳拾八萬五千貳百九拾六圓拾錢

現金入出納ノ歳入歳出決算ノ如シ

明治四十三年度和歌山縣罹災救助基金歳入歳出決算

歳入

第一款 罹災救助基金

金四拾壹萬貳千四百九拾壹圓八拾壹錢四厘

第一項 益金

金七萬六千四百八拾八圓拾七錢貳厘

第二項 不用品賣却代金

金〇

第三項 前年度繰越金

金四千七拾圓四拾七錢貳厘

第四項 國債証券償還元金

金參拾參萬千九百參拾參圓拾七錢

歳出

第一款 罹災救助基金

金四拾萬八千四百四拾九圓參錢

第一項 救助金

金六拾貳圓八拾八錢

第二項 國債証券購入費

金四拾萬八千八拾六圓拾五錢

第三項 備豫金

金〇

歳入歳出差引金四千參百四拾貳圓七拾八錢四厘

翌年度へ繰越

明治四十三年度和歌山縣慈善救濟資金現在高

前年度繰越高 金壹萬六千參百貳拾參圓六拾六錢四厘

但國債証券額面壹萬七千五百圓

本年度購入高 金五千四百六拾壹圓六拾錢

但國債証券額面五千七百五拾圓
本年度償還高 金四千六百九圓拾五錢四厘

但國債証券額面五千參百五拾圓
國債乘換ノ爲增加高 金五百參拾五圓六拾九錢

但國債証券額面七百五拾圓
翌年度繰越高 金壹萬七千七百拾壹圓八拾錢

但國債証券額面壹萬八千六百五拾圓
明治四十三年度和歌山縣慈惠救濟資金歲入歲出決算

歲入

第一款 慈惠救濟資金 金六千參百六拾五圓六拾壹錢六厘

第一項 益 金五千五百七圓八拾五錢九厘

第二項 前年度繰越金 金貳百四拾八圓六拾錢參厘

第三項 國債証券償還元金 金四千六百九圓拾五錢四厘

歲出

第一款 慈惠救濟資金 金六千參百貳拾六圓六拾錢

第一項 國債証券購入費 金五千四百六拾壹圓六拾錢

第二項 仙溪學園費編入費 金八百六拾五圓

第三項 豫備金 金〇

歲入歲出差引金參拾九圓壹錢六厘
翌年度繰越

明治四十三年度和歌山縣立德義中學校歲入歲出決算

歲入

第一款 雜 收 入

金貳千六百拾七圓九拾錢

第一項 雜 業 料

金貳千六百拾貳圓九拾錢

第二項 雜 入

金五圓

第二款 寄 附 金

金七千貳拾參圓九拾八錢

第一項 教育費寄附金

金七千貳拾參圓九拾八錢

第三款 繰 越 金

金參百六拾貳圓拾壹錢七厘

第一項 前年度繰越金

金參百六拾貳圓拾壹錢七厘

歲入合計金壹萬參圓九拾九錢七厘

歲出

第一款 德義中學校費

金九千七百拾貳圓貳拾壹錢

第一項 俸 給

金六千六百九拾六圓拾八錢

第二項 雜 給

金八百貳拾壹圓六拾參錢

第三項 退職給與金

金七百貳拾四圓拾六錢

第四項 國庫納金

金六拾四圓貳拾錢

第五項 校 費

金千百六圓五錢

第六項 修繕費

金貳百九拾九圓九拾九錢

歲入歲出差引金貳百九拾壹圓七拾八錢七厘

翌年度へ繰越

明治四十三年度和歌山縣市町村立小學校教員恩給基金現在高
前年度繰越高 金參萬貳千九百五圓拾壹錢壹厘

國債 証券 金參萬千九百貳拾貳圓七拾五錢

此類面參萬四千圓

現 金 金九百八拾貳圓參拾六錢壹厘

本年度收入高 金五千四百貳圓八拾貳錢五厘

豐年度繰越高 金參萬八千參百七圓九拾參錢六厘

國債 証券 金參千四百拾六圓

此類面參千六百圓

現 金 金參萬四千八百九拾壹圓九拾參錢六厘

明治四十三年度和歌山縣市町村立小學校教員恩給金歲入歲出決算

歲入

第一款 市町村立小學校教員恩給基金 金參千四百四拾圓六拾四錢八厘

第一項 小學校教員恩給基金 金七百五拾六圓九拾八錢九厘

第二項 小學校教員恩給金 金千四百七圓貳拾壹錢

第三項 國庫下渡金 金百參拾貳圓貳拾四錢

利 小學校教員恩給子

第四項 前年度繰越金 金千百四拾四圓貳拾錢九厘

第二款 縣費補充金 金七千八百圓

第一款 縣費補充金 金七千八百圓

歲入合計金壹萬千貳百四拾圓六拾四錢八厘

歲出

第一款 市町村立小學校 金壹萬千百貳拾七圓四拾七錢參厘

第一款 教員恩給金 金壹萬千百貳拾七圓四拾七錢參厘

歲入歲出差引金百拾參圓拾七錢五厘 翌年度繰越

明治四十三年度和歌山縣立和歌山中學校下賜金現在高

前年度繰越高 金五拾圓

但翌年度繰越

明治四十三年度和歌山縣立和歌山中學校下賜金歲入歲出決算

歲入

第一款 下賜金 利子 金六圓七拾壹錢參厘

第一項 益金 金參圓五錢

第二項 前年度繰越金 金參圓六拾六錢參厘

歲出

第一款 獎脚費 金貳圓八拾錢

第一項 生徒獎勵費
歲入歲出差引金參圓九拾壹錢壹厘

金貳圓八拾錢
翌年度～繰越

明治四十三年度和歌山縣市町村立小學校教員加俸資金歲入歲出決算

歲入

第一款

市町村立小學校
教員加俸資金

金貳萬七千貳百五圓九拾錢壹厘

第一項

小學校教員加俸
資金圖庫下渡金

金壹萬六千參百八拾四圓四拾參錢

第二項

小學校教員加
俸資金利子

金四百五拾七圓七拾七錢

第三項

前年度繰越金

金八千五百六拾貳圓八拾九錢壹厘

第四項

縣費補充金

金千八百圓八拾參錢

歲出

第一款

市町村立小學校
教員加俸資金

金壹萬九千五百拾八圓八拾錢

第一項

小學校教員
年功加俸金

金壹萬六千貳百六拾八圓八拾錢

第二項

小學校教員
特別加俸金

金參千貳百五拾圓

歲入歲出差引金七千六百八拾七圓拾貳錢壹厘

翌年度～繰越

明治四十三年度和歌山縣教育資金貸付金現在高

前年度繰越高

金貳萬貳千五百六拾四圓

本年度貸付高

金四千五拾圓

本年度中償還高

金壹萬七拾六圓四拾六錢

償還未濟高

金壹萬六千五百參拾七圓五拾四錢

明治四十三年度和歌山縣教育資金歲入歲出決算

歲入

第一款 教育資金

金貳萬參千九百六拾五圓四錢參厘

第一項 教育資金償還元金

金壹萬七拾六圓四拾六錢

第二項 教育資金利子

金千參百七拾壹圓貳拾壹錢八厘

第三項 前年度繰越高

金四千貳拾六圓六拾八錢五厘

第四項 基金配當金

金八千四百九拾圓六拾八錢

歲出

第一款 教育資金

金五千八百四拾九圓五拾貳錢

第一項 貸付金

金四千五拾圓

第二項 教育獎勵下付金

金千七百九拾九圓五拾貳錢

歲入歲出差引金壹萬八千百拾五圓五拾貳錢參厘

翌年度へ繰越

明治四十三年度和歌山縣傳染病豫防資金現在高

本年度收入高

金千貳百七拾四圓四拾錢

但國債証券額面千參百五拾圓

但翌年度へ繰越

明治四十三年度和歌山縣傳染病豫防資金貸付金現在高
前年度繰越高 金五千四百圓

但翌年度へ繰越

明治四十三年度和歌山縣傳染病豫防資金歳入歳出決算

歳入

第一款 傳染病豫防資金

金千六百七拾六圓七拾參錢參厘

第一項

傳染病豫防資金
繰越金

金千參百壹圓貳拾八錢參厘

第二項

益金

金參百七拾五圓四拾五錢

歳出

第一款 傳染病豫防資金

金千貳百七拾四圓四拾錢

第一項

國債証券購入費

金千貳百七拾四圓四拾錢

第二項

繰越金

金〇

歳入歳出差引金四百貳圓參拾參錢參厘

翌年度へ繰越

明治四十三年度和歌山縣立德義中學校基本金現在高

前年度繰越高

金貳千貳百四拾壹圓

但國債証券額面貳千貳百五拾圓

本年度收入高

金貳千參百貳拾七圓貳拾錢

但國債証券額面貳千四百五拾圓

本年度拂出高

金貳千貳百四拾壹圓

但國債証券額面貳千貳百五拾圓

翌年度繰越高

金貳千參百貳拾七圓貳拾錢

但國債証券額面貳千四百五拾圓

明治四十三年度和歌山縣立德義中學後基本金歲入歲出決算

歲入

第一款

德義中學校
基本金收入

金貳千四百八圓九拾壹錢四厘

第一項

益金

金百參拾八圓八拾四錢四厘

第二項

國債証券償還元金

金貳千貳百四拾壹圓

第三項

前年度繰越金

金貳拾九圓七錢

歲出

第一款

德義中學校基本金

金貳千參百貳拾七圓貳拾錢

第一項

國債証券購入費

金貳千參百貳拾七圓貳拾圓

第二項

豫備金

金〇

歲入歲出差引金八拾壹圓七拾壹錢四厘

翌年度繰越

明治四十三年度和歌山縣公園資金現在高

前年度繰越高 金千五百九拾七圓四拾貳錢

但國債証券額面千六百五拾圓

本年度收入高 金五百七拾圓

但國債証券額面六百圓

本年度拂出高 金五百八拾九圓八拾錢

但國債証券額面六百圓

國債乘換ノ爲增加高 金參拾七圓參拾八錢

但國債証券額面五拾圓

翌年度繰越高 金千六百拾五圓

但國債証券額面千七百圓

明治四十三年度和歌山縣公園歲入歲出決算

歲入

第一款 公園收入 金四千貳百五拾九圓拾六錢參厘

第一項 使附料 金千八百參拾六圓九拾貳錢八厘

第二項 寄附金 金九拾壹圓

第三項 雜收入 金參百壹圓五拾七錢六厘

第四項 前年度繰越金 金千四百貳拾九圓六拾五錢九厘

第五項 國債償還及益金 金六百圓

第二款 縣費補充金 金百圓

第一項 縣費補充金 金百圓

歲入合計金四千零百五拾九圓拾六錢參厘

歲出

第一款 公園費 金貳千八百七拾四圓八拾五錢

第一項 管理費 金千七百拾壹圓五拾參錢

第二項 設備費 金參百八拾貳圓參拾貳錢

第三項 記念式費 金貳百拾壹圓

第四項 國債証券購入費 金五百七拾圓

歲入歲出差引千四百八拾四圓參拾壹錢參厘 翌年度へ繰越

明治四十三年度和歌山縣災害準備資金現在高

本年度收入高 金貳千五百四拾八圓貳拾錢

此國債証券額面貳千七百圓

但翌年度へ繰越

明治四十三年度和歌山縣災害準備資金歲入歲出決算

歲入

第一款 災害準備資金 金貳千五百八拾四圓八錢

第一項 災害準備資金收入 金貳千五百圓
 第二項 益 金 金八拾四圓八錢

歲出

第一款 災害準備資金 金貳千五百四拾八圓貳拾錢

第一項 國債証券購入費 金貳千五百四拾八圓貳拾錢

第二項 豫備金 金〇

歲入歲出差引金參拾五圓八拾八錢 翌年度へ繰越

右

○和歌山縣告示第四百四十四號

左記種牡牛ハ其ノ所有者異動ニ付證明書ヲ書換下付シタリ

明治四十四年十二月二十四日

和歌山縣知事 川村竹治

種牡牛證明書書	種類	年齡	毛色	高サ	所有者住所氏名	舊所有者住所氏名
々換下付年月日						
明治四十四年十二月十八日	和種	參才	黒毛	四尺	西牟婁郡富二橋村大字	西牟婁郡富二橋村大字
			二色		西 岩 市	濱口清兵衛

○和歌山縣告示四百四十五號

本縣那賀郡上ノ下神野村耕地整理組合組合長副組合長選任ノ件左ノ通認可セリ

明治四十四年十二月二十四日

和歌山縣知事 川村竹治

一組合長

記

貝尻兼藏

一 組合 副長

森田 常吉

一 仝

阪谷 安次郎

一 認可年月日

明治四十四年十二月十八日

○和歌山縣告示第四百四十六號

左記狩獵免狀明治四十四年十一月二十八日日本縣伊都郡花園村大字久木山林ニ於テ出獵中遺失ノ旨

届出タリ

明治四十四年十二月二十四日

和歌山縣知事 川村 竹治

記

和歌山縣伊都郡花園村大字久木二百八十七番地

平民農業 福岡實之助

第二五號

乙種三等狩獵免狀

明治四十四年十月二十日下付

○和歌山縣告示第四百四十七號

北海道國有未開地ニシテ賣拂又ハ貸付并ニ特定地ヲ設定シタル箇所左記ノ通ナル旨北海道廳長官

ヨリ通知アリタリ

明治四十四年十二月二十四日

和歌山縣知事 川村 竹治

○北海道廳告示第八百七十一號

明治四十二年^{十二}月^{十二} 北海道廳告示第六百五號ヲ以テ賣貸地トシテ告示シタル渡島廳龜田郡七飯村大字
峠下字小沼尻九拾三町六畝二步ヲ百十二町九段二畝二十九步ト更正シ内五十町三段二畝五步ヲ取
消ス

明治四十四年十一月十二日

北海道廳長官 石原健三

○北海道廳告示第八百七十五號

明治四十四年^十月^十 北海道廳告示第七百七十四號賣貸公示地石狩國夕張郡由仁村字ヘルベツ水源國界
沿四十七町三段一畝十步ヲ取消ス

明治四十四年十一月十六日

北海道廳長官 石原健三

○北海道廳告示第八百九十七號

明治四十四年^四月^四 北海道廳告示第二百六號特定地天廬國上川郡士別村下士別増畫五十八町九段七畝
三步ノ内五町七段七畝二十八步ヲ北海道國有未開地處分法第二條第四條第五條ニ依ル賣拂貸付地
ニ變更ス

明治四十四年十一月二十五日

北海道廳長官 石原健三

○北海道廳告示第八百九十八號

北海道國有未開地處分法第二條第四條第五條ニ依リ賣拂貸付スヘキ土地及同法第三條ニリ貸付ス
ヘキ特定地左ノ如シ但シ圖面ハ北海道廳及所轄支廳ニ備置ク

明治四十四年十一月二十五日

北海道廳長官 石原健三

賣拂又ハ貸付地

上川支廳管内 (區畫外)		地名	概算地積	樹木有無
國	郡	大字		
石狩	上川	鷹栖	九七〇六六元	無木
同	同	東旭川	九、三二一三	雜樹疎林
同	同	比布	六、二七〇九	無木
石狩	空知支廳管内	比布		
後志	樺戸	新北津川	五、〇〇〇〇	同
	後志支廳管内	下徳富		
	岩内	發足	六、七七〇二	同
	函館支廳管内	チンコロ澤		
膽振	山越	栗ノ木岱	一三、八七〇二	同
渡島	松前	鱈ノ澤甲	一〇、〇〇〇〇	同
渡島	同	同乙	八、五〇〇〇	同
同	同	同丙	六、〇〇〇〇	同
同	龜田	小安	〇一五、〇〇〇〇	同
同	同	釜谷運賀川	三三、〇〇〇〇	同
同	同	村中	一八、〇〇〇〇	同
同	同	堺野	八、〇〇〇〇	同
同	同	石崎	三〇、〇〇〇〇	同
同	同	錢龜澤		
同	湯川	上湯川		
		志苔澤		

國	特定地	膽振	後志	膽振	同	同	石狩	同	同	天塩	天塩	同	北見
郡	後志支廳管内	有珠	室蘭支廳管内	虻田	後志支廳管内	島牧	空知	同	同	同	天塩	同	網走支廳管内
町村		壯瞥		俱知安	志内	西島牧	音江	同	同	沙流	天塩	野付牛	野付牛
大字													
區畫地名	オロウエンシヤベツ		千走	俱知安	梶倉		音江	同	同	上サロメツ	オエフナイ	羽幌	クノネツブ
概算地積	二九、八〇〇		五、六五〇	五、〇〇〇	五、〇〇〇		五、〇〇〇	五、〇〇〇	五、〇〇〇	九、八三〇	一〇、〇〇〇	五、〇〇〇	四八、三三〇
樹木有無			同	雜樹疎林	同	同	同	同	同	同	無木	同	雜樹疎林

膽振

虻田

俱知安

クトキン

一萬六千九百

針澗混合林

後志

岩内

前田

幌似

幌似

四、〇〇〇

無木

同

磯谷

南尻別

カイカラ澤

九、三二四

同

同

釧路

黒松内

ホロカシユプト

五、五九六

同

同

同

同

同

一三、九二七

同

同

島牧

島牧

千走

四、九二〇

雜樹疎林

同

浦河支廳管内

ウシヤア

三、九〇一五

雜樹疎林

日高

沙流

幌去

イワチシ

七、八二九

同

同

同

同

チロロ

三、〇一六

同

同

同

同

ウシヤア(増畫)

四、八〇〇〇

同

同

同

同

ウシヤア(増畫)

四、八〇〇〇

同

十勝

河西支廳管内

人舞

上佐幌

五、〇〇〇

同

同

上川

人舞

上賣買

五、〇〇〇

同

同

河西

賣買

中士幌

五、〇〇〇

同

同

河東

音更

音更

五、〇〇〇

同

同

同

同

同

三〇、〇〇〇

同

同

中川

豐頃

安骨

一九、二〇〇

同

同

廣尾

茂寄

旅來

九、六二〇

同

同

増毛支廳管内

茂寄

九、六二〇

同

天塩 天塩 天塩
 後志 郡 町村 大字
 磯谷 南尻別
 後志 郡 町村 大字
 後志 郡 町村 大字
 後志 郡 町村 大字

ウブシ
 區畫地名
 カイカラ澤

一九、一〇〇
 戸數
 概算地積
 二〇、〇〇〇

○ 辞 令

○明治四十四年十二月二十一日

給七級俸
 給月俸貳拾貳圓

(各 通)

那賀郡書記 岡本甲子太郎
 那賀郡書記 福井 彌
 那賀郡書記 畑村 準 平
 那賀郡書記 津田 勝之助

給九級俸

給月俸拾九圓
 給月俸拾七圓

給月俸拾六圓
 給月俸拾四圓

給十級俸

(各 通)

那賀郡書記 清原 清
 那賀郡書記 古岳 竹次郎
 那賀郡書記 前川 義 勇
 那賀郡書記 高木 榮之進
 那賀郡書記 増田 棟 三
 那賀郡書記 岩崎 寛

給月俸拾四圓

給八級俸

給月俸貳拾四圓

給月俸貳拾貳圓

給月俸貳拾壹圓

給月俸拾七圓

(各通)

日高郡書記

榎崎彦太郎
白井藤楠

日高郡書記

赤阪直松

日高郡書記

石橋久太郎

日高郡書記

松原佐太郎

日高郡書記

岡本利三郎

日高郡書記

土屋靜三

日高郡書記

鍵本豊楠

日高郡書記

津村伊三郎

給十級俸

給月俸拾參圓

給月俸拾八圓

給月俸拾七圓

(各通)

日高郡書記

瀬川元楠

伊都郡書記

北川圭三

伊都郡書記

木村彌三郎

西牟婁郡書記

中村辰之助

西牟婁郡書記

中田與八

(各通)

(各通)

西牟婁郡書記

谷輪重太郎

西牟婁郡書記

桑原豊藏

給九級俸

給拾八圓

(各 通)

西牟婁郡書記

中島英太郎

西牟婁郡書記

岩橋道隆

給月俸拾六圓
給十級俸

(各 通)

西牟婁郡書記

岡崎康四郎

西牟婁郡書記

神濱圭之助

西牟婁郡書記

桐本秀三

給月俸拾參圓

任和歌山縣那賀郡技手

佐曾利茂

給月俸壹圓

官幣大社日御神宮
國懸神宮主典ニ補ス

島田義信

五級俸ヲ給ス

年手當拾五圓ヲ給ス

○ 彙 報

○ 増俸 本月十九日海草郡長九鬼善一ハ二級俸ニ有田郡長松田巳之吉及西牟婁郡長楠見藩ハ三級俸ニ伊都郡長豊永狷介ハ五級俸ニ執レモ増俸セリ

町村吏員ノ異動

○明治四十四年十二月二十一日認可

那賀郡岩出町長 榎本亮一

○明治四十四年十二月二十三日認可

那賀郡東内原有給村長 崎山市右衛門

○正 誤

明治四十四年十二月十五日縣報第千百三十一號告示第四百三十三號中八八二番ハ九八二番水木浦
四二番トアルハ木戸浦四二三番ノ誤植

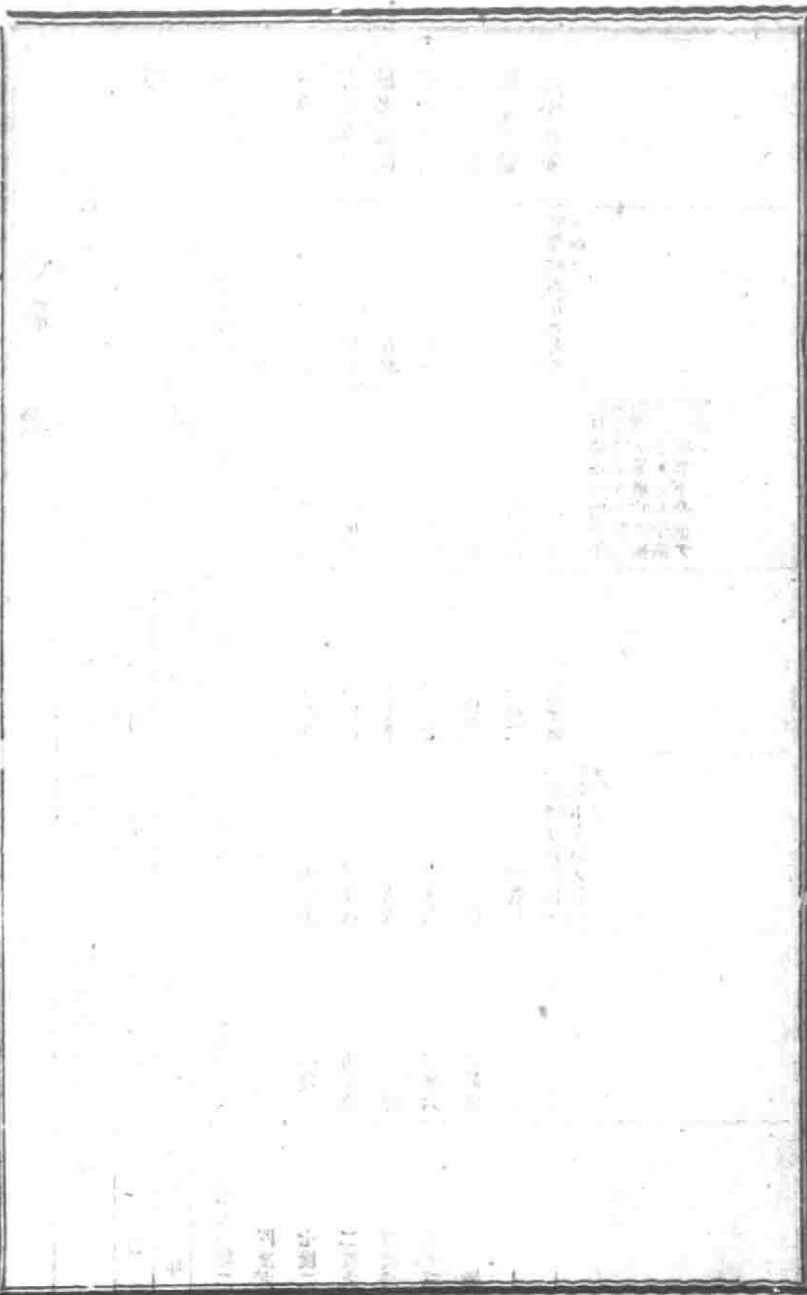
榎本亮一
崎山市右衛門
岩出町長
東内原有給村長

○觀象

自十二月十九日至十二月廿一日氣象

(和歌山測候所觀測)

種目	十二月十九日		十二月二十日		十二月廿一日	
	前年	本年	前年	本年	前年	本年
平均氣壓	七六七・一	七六九・五	七六一・六	七六三・一	七六〇・八	七七〇・二
平均氣溫	五度一	一四度一	七度六	一〇度〇	八度〇	四度九
最高氣溫	一二度五	二〇度八	一三度九	一五度五	一一度三	七度二
最低氣溫	〇度〇	六度二	三度四	三度八	五度六	二度九
最多風向	南西	南	東北東	西北西	北	西北西
平均風力	三米一	七米四	二米七	六米六	二米六	五米三
天氣	晴	曇小雨	雨曇	晴	晴	曇
降水量	—	〇・八	一・二	〇・〇	—	—
記事雜象	曉間結霜并二月章 ナ映ス 終日時々細雨シ午 前十時ヨリ夕刻迄 南寄ノ暴風吹ク風 雨強カル可レ午前 十一時藍下全部ア 警戒ス 朝間降雨 早曉細雨午前十一 時藍下全部ノ警戒 ナ解ク					



明治四十四年十一月二十三日印刷

(一月三日六日九日十二日十五日十八日二十一日二十四日二十七日三十日發行)

和歌山縣知事官廳

印刷所 和歌山市北休賀町六番地
 印刷 宗七
 法版