

和歌山縣報

第千三百三十號

明治四十四年十二月九日

○縣令

○和歌山縣令第五十八號

明治二十八年^{五月}縣令第十七號消防組設置區域中海草郡ノ部西山東村ノ次ニ左ノ一欄ヲ追加ス

明治四十四年十二月九日

和歌山縣知事 川村竹治

雜賀村 一圓

○和歌山縣告示第四百二十四號

明治四十四年十一月三十日告示第四百十號神饌幣帛料供進神社指定ノ内左記ノ通訂正ス

明治四十四年十二月九日

和歌山縣知事 川村竹治

記

那賀郡長谷毛原村大字長谷宮村社丹生狩場神社トアルヲ丹生神社ト訂正ス

以上

○和歌山縣告示第四百二十五號

明治四十四年十一月十六日那賀郡上下神野村耕地整理組台設立ヲ認可セ

明治四十四年十二月九日

和歌山縣知事 川村竹治

○和歌山縣告示第四百二十六號
左記漁業權ハ拋棄ニ因リ消滅ス

明治四十四年十二月九日

和歌山縣知事 川村竹治

免許年月日	免許番號	漁業ノ種類及名稱	拋棄年月日	漁業者
明治三十三年三月八日	自第五一二號至第五一七號	特別漁業第三種漁業 鮭地曳網	明治四十四年十月十六日	元島ノ巢浦漁業組合

○和歌山縣告示第四百二十七號

北海道國有未開地ニシテ賣拂又ハ貸付地ヲ設定シタル箇所左記ノ通ナル旨北海道廳長官ヨリ通知アリケリ

明治四十四年十二月九日

和歌山縣知事 川村竹治

北海道廳告示第八百十五號

明治四十二年^三北海道廳告示第百二十八號特定地天鹽國中川郡下名寄村字ヒウカ原野九百四町六畝十二步ノ内四十四町七段六畝二十步ヲ北海道國有未開地處分法第二條第四條第五條ニ依ル賣拂貸付地ニ變更ス

明治四十四年十月二十五日

北海道廳長官 石原健三

○北海道廳告示第八百十六號

明治四十三年^{月十二}北海道廳告示第九百十八號特定地膽振國山越郡上國縫原野百十町八畝二步ノ内

二十町步ヲ北海道國有未開地處分法第二條第四條第五條ニ依ル賣拂貸付地ニ變更ス

明治四十四年十月二十五日

北海道廳長官 石原健三

○北海道廳告示第八百十七號

明治四十一年^{月七}北海道廳告示第四百九號賣貸地膽振國虻田郡真狩村字カシブニ原野四十九町一段

八畝七步ノ内四十一町七段八畝七步ヲ取消ス

明治四十四年十月二十五日

北海道廳長官 石原健三

○北海道廳告示第八百十八號

明治四十一年^{月七}北海道廳告示第四百九號賣貸地膽振國虻田郡真狩村字カシブニ原野四十九町二段

八畝七步ノ内七町五段步ヲ北海道國有未開地處分法第三條ニ依ル持定地ニ變更ス

明治四十四年十月二十五日

北海道廳長官 石原健三

○北海道廳告示第八百十九號

北海道國有未開地處分法第二條第四條及第五條ニ依リ賣拂貸付スヘキ土地左ノ如シ但シ圖面ハ北

海道廳及所轄支廳ニ備置ク

明治四十四年十月二十五日

北海道廳長官 石原健三

賣拂又ハ貸付地

空知支廳管内(區畫地)

國 郡 町村 大字 區畫地名
石狩 空知 岩見澤 幌向

石狩 上川 東川 忠別
概算地積 1,70000
一四七、三六〇

○北海道廳告示第八百四十三號

北海道國有未開地處分法第二條第四條第五條ニ依リ賣拂貸付スヘキ土地及同法第三條ニ依リ貸付
スヘキ土地左ノ如シ但シ圖面ハ北海道廳及所轄支廳ニ備置ス

明治四十四年十一月一日 北海道廳長官 石原健三
賣拂又ハ貸付地

上川支廳管内(區畫外)

國 郡 町村 大字 地名 概算地積 樹木有無
石狩 空知 上富良野 中富良野東十線北 五〇五、一五〇 無木
八十七番接續地

同 同 同 同 北百二十三番地 五、〇〇〇 雜樹叢林

石狩 雨龍 一巳 幌内 一〇九、八三〇 同

石狩 札幌支廳管内 厚別 九、三六一五 無木
札幌 豐平 月寒 厚別川上 四六〇、四四九 同

同 同 同 同 同 同 同 同

同同同同同同同同同同同同同同同同同同同同同同同
膽振

同同同同同同同同同同同同同同同同同同同同同同同
千歳 厚田 石狩

同同同同同同同同同同同同同同同同同同同同同同同
千歳 厚田 當別 白石 廣島

望來 嶺泊 聚富 白石

同乙
ケヌフチ甲
チイカイオルイカ
マ、チ
同丁
同丙
同乙
オルイカ甲
同乙
チシコシ甲
望來川奥
タキノ澤水漏
堀頭
チライウツ當別
對雁通西裏
下野幌
輪厚
島松
ニーマツ

八、三四〇二
一〇、九九八八
八、四三〇〇
一〇、九九一五
二〇、四六一九
二二、〇八二五
一〇、〇五七
一五、〇四三
一九、五九二九
三三、五八二〇
一一、五四〇四
六、四〇〇〇
三、二〇〇〇
二七、二三一〇
一八、五〇〇〇
六、三五〇三
八〇〇、〇〇〇〇
五、四七一〇
一、〇七七九

同同同同同同同同同同同同同同同同同同同同同同同
雜樹疎林 無木 同 同 同 同 同 同 同 同 同 同 同 同 同 同 同 同 同 同
雜樹疎林 無木 同 同 同 同 同 同 同 同 同 同 同 同 同 同 同 同 同 同
雜樹疎林

○北海道廳告示第八百四十四號

左記ノ箇所ハ官林ヲ解除シ北海道國有未開地處分法第二條第四條及第五條ニ依ル賣拂貸付地ニ編入ス編入前賣拂ノ出頭ヲ爲シテル者ハ同法ニ依リ更ニ出頭スヘシ但シ圖面ハ北海道廳及所轄支廳ニ備置ス

明治四十四年十一月一日

北海道廳長官 石原健三

賣拂又ハ貸付地

網走支廳管内(區畫外)

國 郡 町村 大字

區畫地名

概算地積

北見 網走 藻琴

藻琴區畫地積

九〇四、四七五〇[〃]

○北海道廳告示第八百五十二號

明治四十四年^{八月}北海道廳告示第六百號ヲ以テ賣貸地トシテ公示ノ天鹽國中川郡中川村字イチヤ^イオヤナイ^イ九町步ヲ取消ス

明治四十四年十一月五日

北海道廳長官 石原健三

○北海道廳告示第八百五十三號

明治四十四年^{七月}北海道廳告示第五百八號賣貸地騰振國勇拂郡占冠村字トマム原野六十二町八段二畝二十二步ヲ取消ス

明治四十四年十一月五日

北海道廳長官 石原健三

○北海道廳告示第八百五十四號

明治四十四年^六北海道廳告示第四百四十二號賣貸地石狩國樺戶郡浦臼村字曉生内二十四町六畝十
九步ヲ取消ス

明治四十四年十一月五日

北海道廳長官 石原健三

町村吏員ノ異動

○明治四十四年十二月七日認可

海部草木本村長 木本主一郎

○正 誤

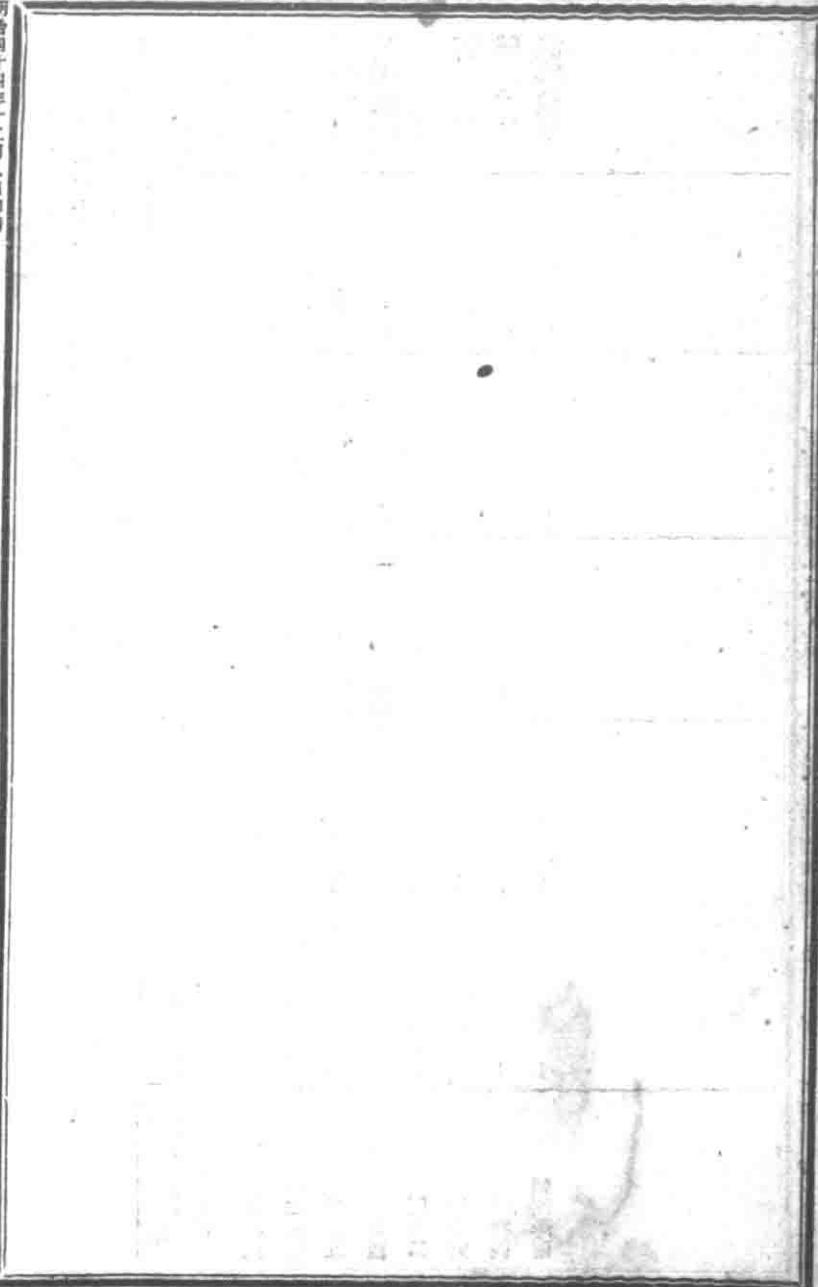
明治四十四年十一月十八日縣報第千百廿四號告示第三百九十九號保安林編入ノ部那賀郡新淵村中
番字石神全面積ノ欄「五・六・七〇・一・二」ハ「五・二・七〇・一・二」ノ誤植及解除ノ部和佐村地番ノ欄「五・六
ハ「五・六〇」ノ誤十一月二十七日縣報第千百二十六號告示第四百四號森林法ニ依リ保安林ヲ解除セ
ムトスル「管所」ハ「箇所」及全面積ノ欄臺帳三ノ側ニ「町」ヲ挿入ス

○觀象

自十二月四日至十二月六日氣象

(和歌山測候所觀測)

種目	十二月四日		十二月五日		十二月六日	
	前年	本年	前年	本年	前年	本年
平均氣壓	七七〇・九一	七六二・九四	七七三・九一	七六一・九一	七七一・九五	七六二・九〇
平均氣溫	七度四	一〇度〇	七度七	八度四	六度五	八度四
最高氣溫	一一度九	一五度〇	一〇度三	一五度〇	一〇度〇	一二度〇
最低氣溫	三度〇	五度八	四度四	三度七	二度一	三度五
最多風向	北西	北西	北	東北東	北	北西
平均風力	二米〇	二米〇	三米六	二米八	一米九	四米二
天氣	半晴	晴	晴	晴	晴后曇	曇少雨
降水量						三・三
記事雜象						朝間降雨



明治四十四年十二月八日印刷

明治四十四年十二月九日發行
每月三日六日九日十二日十五日十八日二十一日二十四日二十七日三十日發行

和歌山縣知事官原

印刷所 和歌山市北休賀町六番地
印刷所 和歌山市北休賀町六番地
活版所 宗