

# 和歌山縣報

第千百十五號

明治四十四年十月十五日

## ○告示

○和歌山縣告示第三百五十二號

本年六月施行小學校教員檢定試驗ニ依リ左記ノ者ニ對シ各頭書ノ教員免許狀ヲ授與セリ

明治四十四年十月十五日

和歌山縣知事 川村竹治

### 記

尋常小學校准教員

和歌山縣平民 外山 楨

二十六年四月生

全 寺田 定一

二十七年二月生

全 白山 嘉榮子

二十八年十一月生

全 金川 みよ子

二十七年一月生

全 林 ロツカ

二十六年八月生

全 森 脇スエノ

二十八年一月生

全 楠 本由松

二十七年五月生

全 村上 毅一

二十八年一月生

和歌山縣平民 啓

全 谷口 啓  
二十六年六月生

小學校專科<sup>體</sup>正教員 向井富作  
二十七年一月生

和歌山縣平民 三宅 綠  
二十八年四月生

全 黒柳三子  
十五年一月生

全 石田しげ  
十七年三月生

和歌山縣士族 中村 幸  
十八年十二月生

和歌山縣平民 岩橋操代  
十六年九月生

全 上地 系い  
二十三年一月生

全 結城那賀恵  
二十四年二月生

小學校專科<sup>樂</sup>正教員

和歌山縣士族 柳澤 實  
十八年八月生

小學校專科<sup>體</sup>正教員

和歌山縣平民 北山萬次郎  
十八年八月生

尋常小學校本科正教員

高知縣士族 田内 穆郎  
十三年七月生

和歌山縣平民 本村寅太郎  
二十三年四月生

全 山崎徳三郎  
二十年六月生

全 榎本 九藏  
二十二年二月生

全 北本 俊雄  
十八年二月生

全 原野角次郎  
二十二年十月生

和歌山縣士族 三毛 精一  
二十六年一月生

和歌山縣平民

新波朋一

二十四年一月生

奈良縣平民

中澤和温

二十五年十月生

和歌山縣士族

岡島輝夫

二十三年七月生

和歌山縣平民

濱井熊次郎

十五年二月生

全

富上芳太郎

二十四年四月生

全

平峠茂一

二十五年二月生

全

山本保三郎

二十六年四月生

全

塚田定憲

十五年七月生

全

上高次郎

二十二年五月生

和歌山縣士族

鈴木三介

二十五年六月生

和歌山縣平民

栗本テヲフ

二十五年三月生

和歌山縣士族

永岡八重

二十四年四月生

和歌山縣平民

坂井貞子

二十七年一月生

全

山田久代

二十六年一月生

全

小川コト

二十五年十月生

全

中ウメエ

二十四年十二月生

全

野田エミ

二十二年六月生

和歌山縣士族

渡邊茂乃

二十三年三月生

小學校本科正教員

和歌山縣平民

長谷川力太郎

二十年九月生

全

高居利助

二十一年五月生

和歌山縣平民 名島紫太郎

二十五年二月生

全 土族 柳澤 實

十八年八月生

以上

○和歌山縣告示第三百五十三號

左記ノ通定置漁業ヲ免許シ免許漁業原簿ニ登錄ス

明治四十四年十月十五日

和歌山縣知事 川村竹治

年月日	免許番號	種類及名稱	漁場ノ位置	漁獲物ノ種類	漁業免許時期	條件	漁業權者代者
四年十月十三日	九七八	釣築類 漁業點 釣掛	東牟婁郡本宮村字産田前ト全 村字白山トニ介レル十津川筋 點	魚	自九月一日起至十一月十三日 五年	一木石類ヲ以テ支柱トナスヘカラス 一舟筏ノ通航上障害トナラサル機設備スヘシ 一全一漁場ニ於テ全時ニ二個以上ノ漁具ヲ敷設スヘカラス 一漁期終了シタルトキハ一週間内ニ建設物ヲ撤去スヘシ	東牟婁郡本宮村 松本櫻次郎
全	九七九	全	東牟婁郡三甲村大字大居字上 ノ前ト全村大字上功原字大上 呂トニ介レル十津川筋	魚	五年		東牟婁郡里三村 大居 櫻本平兵衛
全	九八〇	全	東牟婁郡村敷屋大字西敷屋字 上地ト全村東敷屋字上清水ト ニ介レル十津川筋	魚	五年		東牟婁郡村敷屋 大字西敷屋 坪井爲彦

○和歌山縣告示第三百五十四號

兵庫縣美方郡照來村ニ於テ本月二日和種牝牛一頭氣腫疽ニ罹リ翌日斃死セシ旨通知アリキリ

明治四十四年十月十五日

和歌山縣知事 川村竹治

○通牒照會

○通牒

○勸第二七八二號

明治四十四年十月十五日

內務部長 相良 步

郡市 長 殿

町村役場 御 中

今般縣令第五拾號ヲ以テ農事試驗場分析取扱手續發布相成其第三條但書ヲ以テ官公署ノ請求ニ係ルモノハ分析手数料ノ納付ヲ要セサルコト、相成候處右ハ當該官公署ニ於テ鑑定又ハ處分上直接ノ必要アル場合ニ限ルモノニシテ一般人民ノ依頼ニ係ルモノヲ官公署ヨリ經由請求スル場合ノ如キハ之ニ包含セサルハ勿論ノ儀ニ有之候條取扱上錯誤無之様御注意相成度

○辭令

○明治四十四年十月十二日

任和歌山縣警部補

福岡縣警部補 岡本榮次郎

拾月俸貳拾四圓

田邊警察署勤務ヲ命ス

○明治四十四年十月十三日

願ニ依リ職務ヲ免ス

日高郡立日高第一實業學校助教諭

森 靜一郎

○ 彙 報

○死去 海草郡視學總井浩積ハ本月十一日死去セリ

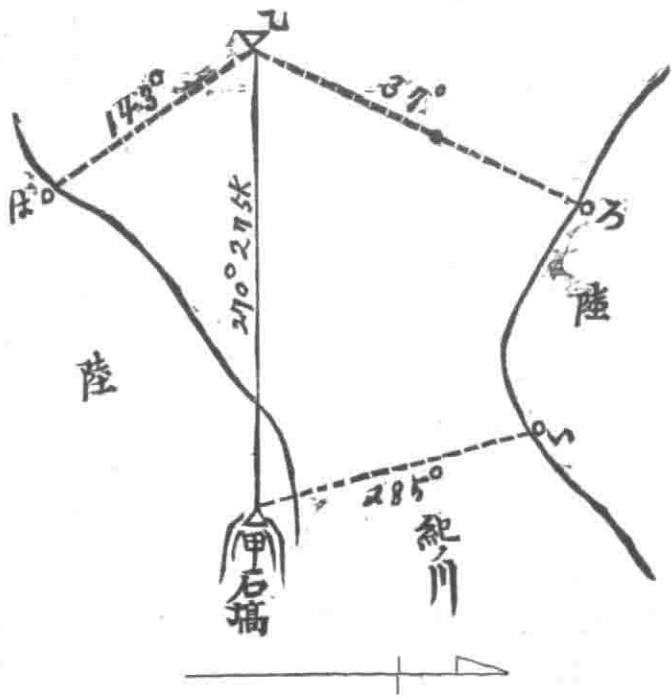
○ 正 誤

明治四十四年十月六日縣報第千百十二號縣令第四十九號中第一條第十五號「蝦」ハ「蝦」及第十九號括弧中「舍」ハ「舍」ノ誤第十二條第六號「徒歩ノ鰻搔」ハ「徒歩鰻搔」及第十四條第二號「龍蝦」ハ「龍蝦」及第十五條第二號括弧中「蝦」ハ「蝦」第十七條第三號「撒布」ハ「撒布」第十九條「加大町」ハ「加大町」ノ誤第二十條用材ノ下「山」ヲ脱ス第二十一條第五號中「と」ハ「脊」及第二十二條第一項第六號葛繩ヲ「使用」ハ「使用」ノ誤

附屬圖面左記ノ通正誤ス

附屬紀ノ川口圖

- (乙) 基点ヨリ貳百七十度ノ方位線  
上貳百七拾五間
- (い) 甲基点ヨリ貳百八拾五度方位  
線ノ陸地截点
- (ろ) 乙ヨリ參拾七度方位線ノ陸地  
截点
- は 乙ヨリ百四十參度方位線ノ陸  
地截点



亦同縣報告示第三百三十六號中漁業「鹽札」ハ「鹽札」ノ誤書式第一號漁業許可相受度ノ下「制」及

(注意)第二號中漁撈長ノ下「又」ハ衍  
明治四十四年十月九日縣報第千百十三號縣令第五十號第一條中「農事試驗」ノ下「場」及同條中「都  
合ニ依リ分析」ノ下「テ」ヲ脱ス同第三條中「飲料」ハ「飼料」ノ誤尙左ノ書式ヲ脱ス

(別記書式)

分析依頼書

一品名

一 生産地若クハ製造地

一 生産者若クハ製造者

一 拾貫匁ノ價格

一 分析ヲ要スル成分

一 備考 其他製造方法等參考トナルヘキモノハ可成詳シク記載スルヲ要ス  
右定量(定質)分析被成下度此段相願候也

年月日

住所

職業

氏名

名印

和歌山縣立農事試驗場長宛

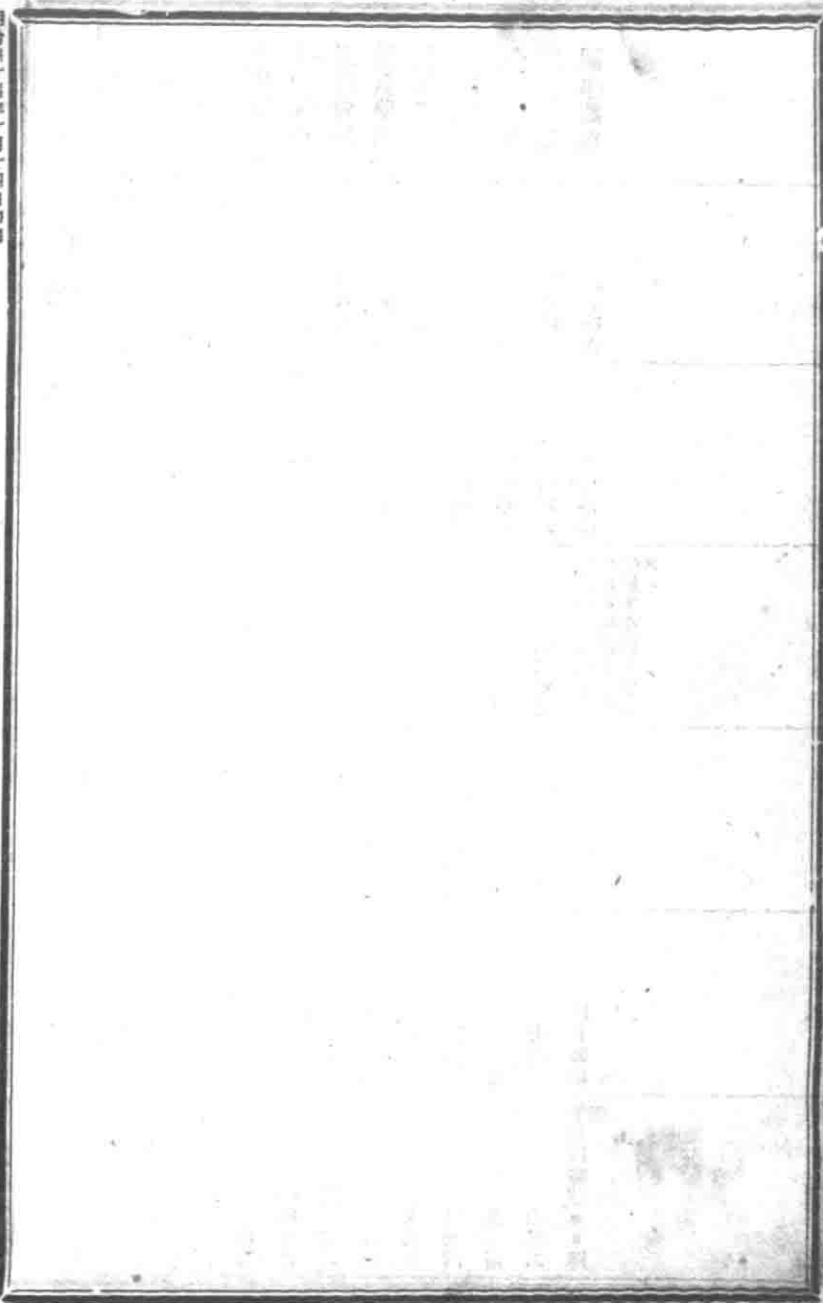


# ○ 觀 象

自十月十日 至十月十二日 氣象

(和歌山測候所觀測)

種 目	十 月 十 日		十 月 十 一 日		十 月 十 二 日	
	前 年	本 年	前 年	本 年	前 年	本 年
平均氣壓	七六三耗四	七六二耗一	七六四耗〇	七六四耗七	七六二耗一	七六二耗九
平均氣溫	一六度四	一五度一	一六度二	一四度三	一七度六	一四度九
最高氣溫	一八度〇	一八度七	一八度二	一八度六	一八度六	二〇度二
最低氣溫	一五度一	一二度八	一四度七	一一度〇	一六度四	一〇度三
最多風向	北東	北	北	北東	北々東	東北東
平均風力	二米八	四米二	三米六	二米八	三米五	二米四
天 氣	雨	午前小雨 午後晴	雨	晴	雨	曇后雨
降 水 量	三八耗九	二耗八	六二耗七	—	七耗〇	七耗六
記事雜象	終日降雨	朝間降雨	終日降雨風雨強カ ル可シ午前十一時 中斷下全部ヲ警 示ス	—	終日降雨	午后四時前ニ降 雨



明治四十四年十月十四日印刷  
明治四十四年十月十五日發行  
(毎月三日六日九日十二日十五日十八日二十一日二十四日二十七日三十日發行)

和歌山縣知事官房

印刷所 和歌山市北休買町六番地 宗七  
印刷所 和歌山市北休買町六番地 宗七  
印刷所 和歌山市北休買町六番地 宗七