

和歌山縣報

第千百十三號

明治四十四年十月九日

○縣令

○和歌山縣令第五十號

和歌山縣立農事試驗場分析取扱規程左ノ通相定ム

明治四十四年十月九日

和歌山縣知事 川村竹治

和歌山縣立農事試驗場分析取扱規程

第一條 農事試驗場ニ於テ縣内公衆ノ依頼ニ應ジ農事ニ關スル物料ノ分析ヲ行フ但シ農事試驗場長ニ於テ分析ノ必要ナシト認メタルモノ又ハ場務ノ都合ニ依リ分析爲シ能ハサルトキハ依頼ニ應セサルコトアルヘシ

第二條 分析ヲ依頼セムトスル者ハ別記書式ノ依頼書ニ供試品ヲ添ヘ農事試驗場ニ差出スヘシ但シ口頭ヲ以テ之カ依頼チナスコトナ得

前項供試品ノ數量ハ左ノ區別ニ依ルヘシ但シ必要ノ場合ハ増量セシムルコトアルヘシ

- 一 土壤 五百匁
- 二 肥料

油粕、糠、鳥糞、干鰯、搾粕其ノ他魚肥類 百五十匁

及
二條
別記
式
根
據
ハ
シ
テ
ハ
シ
ト
ス
ル
コ
ト
アル
ヘシ

骨粉、骨灰、草木灰 一百五十匁

人造肥料 三百匁

堆肥 五百匁

三 農産物

穀菽、種子 百五十匁

稗皮ノ類 二百匁

稿稈、乾草、其他乾燥セル莖葉類 二百五十匁

果實、蔬菜 七百匁

生草其他乾燥セサル莖葉類 二百五十匁

四 農産製造品

砂糖、澱粉、麪粉、脂油、茶、藍、煙草 百匁

アルコール、醸造飲料ノ類 五合

五 水

定質分析ヲ要スルトキ 二升

定量分析ヲ要スルトキ 五升

前項各號以外ノ物料ノ數量ハ豫メ農事試験場ニ承合スヘシ

第三條 分析ノ依頼ニ應スルトキハ依頼者ヨリ左ノ手數料金ヲ徴收ス但シ官公署ノ請求ニ係ルモ

ノハ此ノ限ニ在ラス

飼

土壤、酸性	定質分析ニ付	成分ニ付	定量分析ニ付	二成分以上ノ場合ニ成分ヲ増ス毎
肥料	貳拾錢	五拾錢	五拾錢	三拾錢
土壤、礦物	貳拾錢	八拾錢	八拾錢	四拾錢
農産物、肥料、農産製造品	壹圓	六拾錢	六拾錢	三拾錢
普通含有セサル稀有成分	五拾錢	壹圓	壹圓	五拾錢
水	五拾錢	壹圓	壹圓	五拾錢
フオルマリン、二硫化炭素等	—	三拾錢	三拾錢	—

前項以外ノ物料ノ分析手數料ハ農事試驗場長之ヲ定ム

第四條 前條ノ手數料金ハ農事試驗場長ノ指定ニ從ヒ納付スヘシ

第五條 分析終了シタルトキハ分析成績書ヲ依頼者ニ交付ス

第六條 分析ノ依頼ニ應セサル旨ノ通知ヲ發シタル日ヨリ十五日以内ニ供試品ノ返戻ヲ請求スルモノアルトキハ運賃先拂ヲ以テ返戻ス

前項ノ期間ヲ經過シタルトキハ返戻ノ責ニ任セス

第七條 分析供試品ノ殘餘ハ返戻セサルモノトス

附則

本規程ハ發布ノ日ヨリ施行ス

○告示

○和歌山縣告示第三百四十二號

縣參事會ノ議決ヲ經タル明治四十四年度和歌山縣歲入出追加豫算左ノ如シ

明治四十四年十月九日

和歌山縣知事 川村竹治

明治四十四年度和歌山縣歲入歲出追加豫算

歲入

經常部

第一款 地租割

金貳萬四千貳百四拾九圓八拾七錢

郡市收入

第一項 地租割

金貳萬四千貳百四拾九圓八拾七錢

內

金千五百五拾五圓六拾九錢壹厘

宅地地租豫算金拾參萬八千九百壹圓

地租壹圓ニ付壹錢壹厘貳毛

金貳萬貳千六百九拾四圓拾八錢貳厘

其ノ他ノ土地地租豫算金八拾貳萬貳千貳百五拾參圓

地租壹圓ニ付貳錢七厘六毛

第七款

戶數 割

金壹万百八拾貳圓四拾四錢

郡市收入

第一項 戶數 割

金壹萬百八拾貳圓四拾四錢

但戶數拾壹万千八百九拾五戶

壹戶ニ付九錢壹厘

第八款

家屋稅

金千貳百七圓六拾五錢

郡市收入

第一項 家屋稅

金千貳百七圓六拾五錢

但家屋總建坪參拾貳萬五千五百拾四坪

壹坪ニ付參厘七毛壹糸

經常部合計金參萬五千六百參拾九圓九拾六錢

歲入總計金參萬五千六百參拾九圓九拾六錢

歲出

經常部

第十四款

縣稅取扱費

金四百五拾圓

第一項 徵收費

金四百五拾圓

經常部計金四百五拾圓

臨時部

第二款 土木費

金參萬五千八百八拾九圓九拾六錢

第一項 道路橋梁費

金壹萬千四百貳拾七圓五拾參錢

第二項 治水堤防費

金八千圓

第三項 港灣費

金壹萬五千五百五拾貳圓七拾參錢

第五項 雜費

金六百九圓七拾錢

臨時部合計金參萬五千八百八拾九圓九拾六錢
歲入總計金參萬五千六百參拾九圓九拾六錢

○和歌山縣告示第三百四十三號

明治四十四年九月廿三日海草郡和歌浦町字市町前ニ耕地整理施行ノ件認可セリ

明治四十四年十月九日

和歌山縣知事 川村 竹治

○和歌山縣告示三百四十四號

左記家畜市場設置ニ付家畜市場法第七條ノ區域及期間左ノ通指定ス

明治四十四年十月九日

和歌山縣知事 川村 竹治

記

一區域 御坊町、松原村、和田村三尾村、比井崎村、志賀村、由良村、白崎村、衣奈村、西內原村、東內

日高郡產牛組合御坊臨時家畜市場

原村、湯川村、藤田村、矢田村、早蘇村、船着村、川上村、川中村、丹生村、野口村、稻原村、鹽屋村、名田村、印南町

一期間 開催日ノ前後各三日間

同郡産牛組合南部臨時家畜市場

一區域 南部町、上南部村、清川村、高城村、眞妻村、切目川村、切目村、岩代村、下山路村、中山路村
一期間 開催日ノ前後各三日間

西牟婁郡産牛組合田邊町定期家畜市場

一區域 田邊町、湊村、西之谷村、稻成村、新庄村、下芳養村、中芳養村、上芳養村、秋津川村、上秋津村、下秋津村、万呂村、三瀬村、長野村、朝來村、生馬村、岩田村、北富田村

一期間 開催日ノ前後各三日間

同郡産牛組合江住村定期家畜市場

一區域 江住村、和深村、田並村、大都河村、佐本村
一期間 開催日ノ前後各三日間

東牟婁郡産牛組合那智定期家畜市場

一區域 那智村、宇久井村、三輪崎町、新宮町、色川村、上太田村、下太田村、下里村、太地村、勝浦町、田原村

一期間 開催日ノ前後各三日間

○和歌山縣告示第三百四十五號

伊都郡岸上村役場位置今般全村三百二十一番地へ變更セリ
明治四十四年十月九日

和歌山縣知事 川村竹治

○ 辭 令

○ 明治四十四年十月二日

十二級俸下賜

東牟婁郡新宮町立高等女學校長 金津鹿之助

○ 明治四十四年十月六日

和歌山縣立粉河中學校舍監ニ兼任ス
月手當參圖ヲ給ス

粉河中學校教諭 花房 浚 靜

○ 町村吏員ノ異動

○ 明治四十四年十月六日認可

海草郡東山東村助役	尾 崎 晋 一
海草郡四箇郷村助役	垂井慶次郎

○ 彙 報

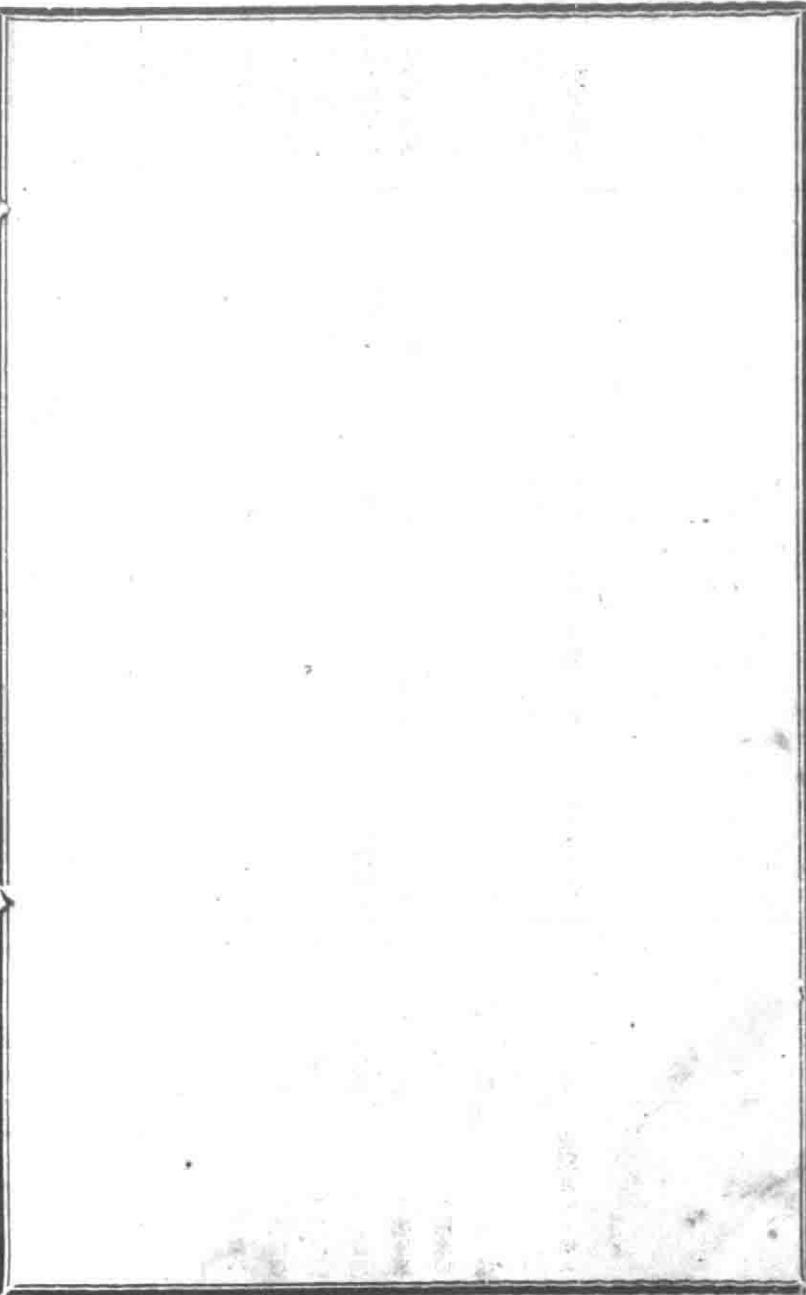
○ 資格昇進 東牟婁郡新宮町立高等女學校兼教諭金津鹿之助ハ本月二日(委任待遇同校長兼教諭ニ任セラレタリ

○ 觀 象

自十月四日至十月六日氣氣

(和歌山測候所觀測)

種 目	十 月 四 日		十 月 五 日		十 月 六 日	
	前 年	本 年	前 年	本 年	前 年	本 年
平均氣壓	七六〇・三	七五七・〇	七六一・八	七六一・一	七六二・四	七六七・一
平均氣溫	一九度五	一九度〇	一七度〇	一八度四	一七度九	一六度〇
最高氣溫	二三度九	二〇度六	二〇度八	二一度五	二四度〇	二二度三
最低氣溫	一六度七	一八度〇	一三度九	一四度五	一一度九	一〇度四
最多風向	北	北東	北々東	北	北	北々東
平均風力	三米一	一米三	一米七	五米〇	三米三	四米〇
天氣	晴	雨後曇	曇	曇	晴	晴
降水量		七・七				
記事雜象		午前中降雨	午前三十分二十秒 弱震	夜間月環ヲ映ス		夜間月環ヲ映ス



明治四十四年十月八日印
明治四十四年十月九日發行
(毎月三日六日九日十二日十五日十八日二十一日二十四日二十七日三十日發行)

和歌山縣知事官房

印刷所 和歌山市北休賀町六番地
印刷人 宗七
印刷部