

# 和歌山縣報

第千三十八號

明治四十四年一月十五日

## ○告示

○和歌山縣告示第五號

左記自轉車鑑札ハ紛失ノ旨届出ニ依リ自今無効トス但シ其ノ所在發見シタルモノハ最寄郡市役所ニ届出ツシ

明治四十四年一月十五日

和歌山縣知事 川上親晴

番號

住所

氏名

第一〇三〇號

海草郡岡町村

岡野徳之助

○和歌山縣告示第六號

左記牡牛ノ所有者異動ニ付證明書々換下付シタリ

明治四十四年一月十五日

和歌山縣知事 川上親晴

種牡牛證明書々換下付年月日

種類 年齢 毛色 高

舊所有者住所氏名 所有者住所氏名

明治四十四年一月十二日

ブラウンス 參歲 黒毛 四尺二寸五分

ブラウンス 貳歲 黒毛 四尺

東牟婁郡 七川村農會

西牟婁郡 二川村大字

東牟婁郡 那智村大字 井關 西 忠次郎 東牟婁郡 高田村大字 高山 堀田伊之助

○和歌山縣告示第七號

左記種牡牛ハ其ノ使用ヲ廢止シタリ

明治四十四年一月十五日

和歌山縣知事

川上親晴

種牡牛使用廢止年月日

種類

年齡

毛色

所有者住所氏名

明治四十三年十二月十六日

ホルスタイン雜種

明治四十二年十二月生

白黑斑 四尺五寸

海草郡岡崎村大字井邊井邊清次郎

明治四十三年十二月廿八日

アラウンスホッス一回雜種

明治四十一年四月生

黒毛 四尺

西牟婁郡中芳養村二三七二澁谷良之助

○和歌山縣告示第八號

左記ノ種牡牛ハ證明書ノ有効期限満了シタリ

明治四十四年一月十五日

和歌山縣知事

川上親晴

種牡牛有効期限満了年月日

種類

年齡

毛色

所有者住所氏名

明治四十三年十一月十四日

和種 參歲

黒毛 四尺

西牟婁郡富里村大字下川西重藏

明治四十三年十二月四日

和種 四歲

黒毛 四尺一寸五分

全郡田邊町一五〇〇山本鶴吉

○和歌山縣告示第九號

本縣各選舉區ニ於テ選舉スヘキ縣會議員ノ數左ノ通改正シ明治四十四年定期改選期ヨリ之ヲ施行ス

明治四十四年一月十五日

選舉區

選舉スヘキ議員ノ員數

和歌山縣知事 川上 親 晴

和歌山市

三人

海草郡

五人

那賀郡

四人

伊都郡

三人

有田郡

三人

日高郡

四人

西牟婁郡

四人

東牟婁郡

四人

○和歌山縣告示第十號

荷車採取規則第十條第二項ニ依リ左記ノ場所ヲ指定ス

明治四十四年一月十五日

和歌山縣知事 川上 親 晴

一伊都郡富貴村大字東富貴ヨリ奈良縣吉野郡大塔村大字大辻ニ通スル道路但毎年十月一日ヨリ翌年三月三十一日迄ノ間ニ限ル

○和歌山縣告示第十一號

明治四十三年十二月二十日京都府天田郡西中筋村字市原ニ於テ和種牝牛一頭氣腫疽ニ罹リ即日斃死セシ旨通知アリダリ

明治四十四年一月十五日

和歌山縣知事

川上親晴

○和歌山縣告示第十二號

獸疫預防ニ關スル明治四十三年三重縣令第五十七號ハ全年十二月廿七日限リ廢止ノ旨通知アリタ

明治四十四年一月十五日

和歌山縣知事

川上親晴

○和歌山縣告示第十三號

左記狩獵免狀明治四十三年十一月日不詳三重縣南牟婁郡尾呂志村ヨリ全郡阿田和村ニ至ル間ニ於

テ遺失ノ旨届出タリ

明治四十四年一月十五日

和歌山縣知事

川上親晴

記

和歌山縣東牟婁郡新宮町三十二番地

平民鑛業

新第三十九號

村田芳藏

乙種三等狩獵免狀

慶應二年二月五日生

明治四十三年十月十七日下附

○和歌山縣告示第十四號

北海道國有未開地ニシテ賣拂又ハ貸付並ニ特定地ヲ設定シタル箇所左記ノ通ナル旨北海道廳長官

ヨリ通知アリタリ

明治四十四年一月十五日

和歌山縣知事 川上 昶 晴

○北海道廳告示第八百六十八號

北海道國有未開地處分法第二條第四條第五條ニ依リ賣拂貸付スヘキ土地及同法第三條ニ依リ設置シタル特定地左ノ如シ但シ圖面ハ北海道廳及所轄支廳ニ備置ク

明治四十三年十二月十五日

北海道廳長官 河島 醇

賣拂又ハ貸付地

空知支廳管内(區畫外)

| 國      | 郡      | 町村   | 大字  | 地名    | 概算地積   | 樹木有無 |
|--------|--------|------|-----|-------|--------|------|
| 石狩     | 樺戸     | 新十津川 |     | 下徳富   | 10,000 | 無木   |
| 同      | 雨龍     | 北龍   |     | 惠岱別甲  | 四、一六一  | 雜樹疎林 |
| 同      | 同      | 同    |     | 同 乙   | 三、〇一〇  | 同    |
| 後志支廳管内 |        |      |     |       |        |      |
| 後志     | 美國     | 美國   | 婦美  | 茶津    | 一、九六二  | 無木   |
| 同      | 岩内     | 小澤   |     | 下ピテ   | 五、一八〇〇 | 同    |
| 膽振     | 虻田     | 東俱知安 |     | ペーペナイ | 三、〇〇〇  |      |
|        | 函館支廳管内 |      |     |       |        |      |
| 渡島     | 上磯     | 茂別   | 茂邊地 | 芳堀    | 五、九四六  | 無木   |
| 同      | 松前     | 福島   | 福島  | 大筆    | 一、〇〇〇  | 雜樹疎林 |
| 膽振     | 山越     | 八雲   | 八雲  | 黒岩    | 三、三三〇  | 同    |

上川支廳管内(區畫地)

國 郡 町村 大字 區畫地名 概算地積 樹木有無

石狩 上川 愛別 愛別(増畫) 二、九三二

同 同 同 同(第一) 一八、七五 同

後志支廳管内

膽振 虻田 狩太 ニセイコアンベツ 九、八〇九 同

特定地

上川支廳管内

國 郡 町村 大字 區畫地名 概算地積 樹木有無

天鹽 上川 士別 イバノマブ 七、五〇〇 無木

○北海道廳告示第八百八十六號

明治四十三年五月 北海道廳告示第三百七十三號ヲ以テ公示セシ殖民區畫豫定地中北海道國有未開

地處分法ニ依ル賣貸地並特定地ヲ設定スルコト左ノ如シ但シ圖面ハ北海道廳及所轄支廳ニ備置

ス

明治四十三年十二月十八日 北海道廳長官 河島 醇

賣拂又ハ貸付地

河島支廳管内(區畫地)

國 郡 町村 大字 區畫地名 概算地積 樹木有無

十勝 上川 人舞 シントク 三、三六二

特定地

河西支應管内(區畫地)

國 郡 町村 大字

十勝 上川 人舞 區畫地名

概算地積  
六六八、六二〇

樹木有無

○北海道廳告示第八百八十七號

北海道國有未開地處分法第二條第四條第五條ニ依リ賣拂貸付スヘキ土地及同法第三條ニ依リ設  
置シタル特定地左ノ如シ但シ圖面ハ北海道廳及所轄支廳ニ備置ク

明治四十三年十二月十八日

北海道廳長官 河島 醇

賣拂又ハ貸付地

上川支應管内(區畫外)

國 郡 町村 大字

石狩 空知 南富良野 地名

天鹽 上川 上名寄 金山天狗鼻 概算地積  
八、四〇五

樹木有無  
針濶混合密林  
雜樹疎林

後志支應管内

膽振 虻田 真狩 真狩別

一四、四六〇 同

室蘭支應管内

膽振 虻田 辨邊 禮文 ルーナイ

三三、五〇八 同

同 同 同 同 辨邊 アツカシロラス

三三、四三三 同

同 同 同 同 同 ヌシナイ 一〇、〇〇〇 同

|    |             |     |        |         |      |
|----|-------------|-----|--------|---------|------|
| 同  | 幌別          | 登別  | 温泉場    | 二、六七〇   | 同    |
| 日高 | 浦河支廳管内      |     |        |         | 雜樹疎林 |
| 同  | 沙流          | 門別  | ロウマコツ  | 五、七三〇   | 同    |
| 同  | 同           | 同   | ノコナイ   | 一〇、四二六  | 同    |
| 同  | 同           | 同   | メシマコフ  | 九、六九一五  | 同    |
| 同  | 同           | 同   | シユンベツ  | 六、〇五〇七  | 無木   |
| 同  | 靜内          | 靜内  | シシリウカ  | 八三、八九〇〇 | 雜樹疎林 |
| 同  | 同           | 同   | サラカナイ  | 一一、九三〇三 | 同    |
| 同  | 同           | 同   | ウセナイ   | 五、二九一五  | 無木   |
| 同  | 幌泉          | 幌泉  | ヤキバノ澤  | 六、五七〇〇  | 同    |
| 同  | 根室支廳管内      |     |        |         |      |
| 根室 | 花咲          | 友知  | ポントモシリ | 八、二五〇四  | 無木   |
| 同  | 同           | 瑠瑠瑠 | コヨマイ   | 一〇、九〇二七 | 同    |
| 同  | 根室          | 根室  | スナバウス  | 一四、四三二七 | 同    |
| 同  | 同           | 和田  | ホロモシリ  | 九、〇五六   | 同    |
| 同  | 増毛支廳管内(區畫地) | 幌茂尻 |        |         |      |
| 國  | 郡           | 大字  | 區畫地名   | 概算地積    | 樹木有無 |
| 天鹽 | 留萌          | 留萌  | オピラシマ  | 一〇、〇〇〇  | 雜樹疎林 |
| 同  | 天塩          | 沙流  | メナシベツ  | 一四、九二〇三 | 同    |





石狩 上川 東川 忠別 五、〇〇〇 同

天鹽 中川 下名寄 比ウカ 110、000 同

日高 沙流 幌去 チロロ 八、八三〇 無木

○北海道廳告示第八百八十八號

左記ノ箇所ハ官林ヲ解除シ北海道國有未開地處分法第二條ニ依ル賣拂地ニ編入シ願書ハ明治四十四年一月十六日ヨリ北海道廳ニ於テ受理ス但シ圖面ハ北海道廳及所轄支廳並小樽、函館、室蘭、青森、伏木、神戶、名古屋ニ於ケル北海道移住民取扱員事務所ニ備置ク

明治四十三年十二月十八日 北海道廳長官 河島 醇

賣拂地

空知支廳管内(區畫外)

國 郡 村 字 目的 地積 材 積 價 格 摘 要

石狩 樺戸 新十 上德 牧場 五〇、七〇四 薪炭材雜木三五、三柵一 土地一、五三、三三 地勢急波狀ナ  
津川 富 五〇、七〇四 薪炭材雜木三五、六七八、六 立木 七五、九三 ルモ牧場ニ適  
シ交通稍便

同 同 同 盤ノ 同 四三、〇〇一 薪炭材雜木三五、六七八、六 土地一、六八、七六 同  
澤 同 四三、〇〇一 用材モサキタニ、八三〇尺メ 立木 七三、四六 同

○北海道廳告示第八百八十八號

北海道國有未開地處分法第二條第四條及第五條ニ依リ賣拂貸付スヘキ土地左ノ如シ但シ圖面ハ北海道廳所轄支廳ニ備置ク

明治四十三年十二月十八日

北海道廳長官 河島 醇

賣拂又ハ貸付地

札幌支廳管内(區畫暨)

國 郡 町村 大字 區畫地名

石狩 石狩 石狩 生振 生振 當別

同 同 同 當別 當別 當別

上川支廳管内

石狩 上川 愛別 愛別

天鹽 上川 劍淵 和寒

同 中川 下名寄 ビウカ

後志支廳管内

釧路 虻田 真狩 オオホナイ

釧路支廳管内

同 白糠 白糠 チヤロ

同 尺別 尺別 音別

宗谷支廳管内

北見 宗谷 稚内 稚内

浦河支廳管内

日高 浦河 平鵜 クト子ヘツ

同 樣似 樣似 茂別

|         |      |
|---------|------|
| 概算地積    | 樹木有無 |
| 一六、六二〇  |      |
| 四、六三〇   |      |
| 四八、四九一五 |      |
| 九、五八二   |      |
| 五、〇〇〇   |      |
| 五〇、一七〇  |      |
| 一三、一八〇〇 |      |
| 四三、四二八  |      |
| 九、六七一〇  |      |
| 二七、五三二九 |      |

河西支廳管内

十勝

中川 本別

トマム

六三、五六七

○通牒照會

○通牒

○内六第三六號一

明治四十四年一月十五日

内務部長 相良 步

沿海郡市長殿

全町村役場

和歌山縣水産組合 御中

漁業組合

海流調査ニ關スル件左記通牒候也

一、農商務省ニ於テ海流調査ノ爲本月ヨリ六月迄臘胸獸獵船ニ託シ太平洋其他ノ海上ニ空堀ヲ流  
 サシムルニ付海上又ハ海岸ニ於テ左圖ノ如キ堀ヲ發見シタル者ハ其檢ヲ抜クカ又ハ之ヲ破壞シ  
 在中ノ郵便はがきへ發見ノ位置、時日及發見者又ハ拾得者ノ姓名ヲ記入シテ速ニ農商務省水産  
 局ニ報告候様漁業者其他一般へ周知方可然御取計相成度



○ 辞 令

○ 明治四十四年一月十一日

京都府南桑田郡立高等女學校教諭兼舍監

的場いさを

東牟婁郡新宮町立高等女學校教諭ニ任ス

八級俸ヲ給ス

檢疫委員ヲ命ス

巡查

小峯甚太郎

畜牛結核病検査員ヲ命ス

○ 明治四十四年一月十三日

和歌山商業學校助教諭正八位勳五等功五級

杉浦嘉久

和歌山市立和歌山商業學校教諭ニ任ス

九級俸ヲ給ス

和歌山市立和歌山商業學校教諭ニ任ス

九級俸ヲ給ス

和歌山縣雇ヲ命ス

月俸九圓ヲ給ス

内務部第一課勤務ヲ命ス

○明治四十四年一月十四日

畜牛結核病検査員ヲ命ス

○町村吏員ノ異動

警部補

三宅清次郎

藤田治助

津名義房

○明治四十四年一月十四日認可

西牟婁郡上芳養村助役

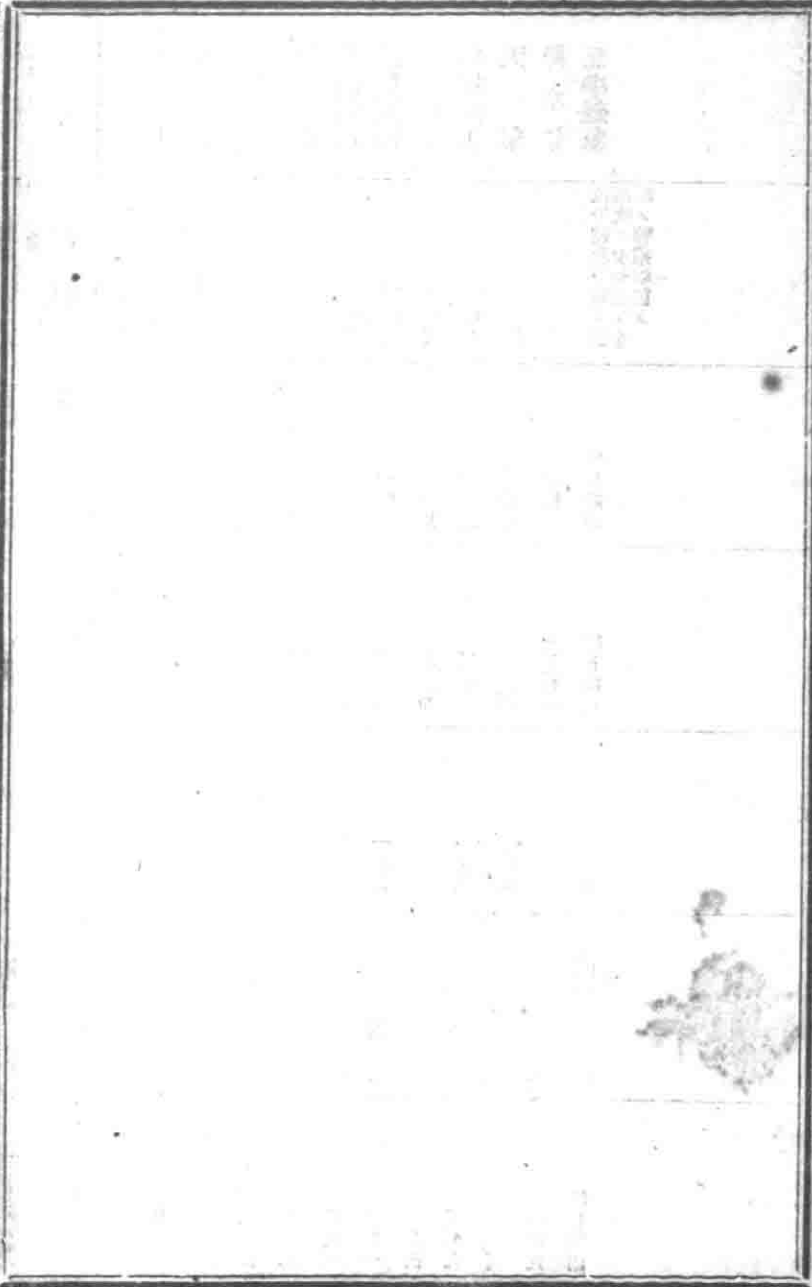
平見五郎吉

# ○ 觀 象

自一月十日至一月十一日氣象

(和歌山測候所觀測)

| 種 目  | 一 月 十 日                 |       | 一 月 十 一 日 |       | 一 月 十 二 日 |       |
|------|-------------------------|-------|-----------|-------|-----------|-------|
|      | 前 年                     | 本 年   | 前 年       | 本 年   | 前 年       | 本 年   |
| 平均氣壓 | 七六四耗四                   | 七六五耗八 | 七六一耗六     | 七六二耗五 | 七六一耗四     | 七五八耗九 |
| 平均氣溫 | 七度三                     | 四度四   | 四度七       | 七度六   | 七度五       | 五度九   |
| 最高氣溫 | 九度五                     | 六度七   | 五度二       | 一三度五  | 一二度二      | 八度七   |
| 最低氣溫 | 四度七                     | 一度二   | 三度九       | 一度六   | 四度四       | 三度一   |
| 最多風向 | 東々東                     | 東北東   | 北々東       | 東北東   | 北         | 北四    |
| 平均風力 | 六米五                     | 二米三   | 三米〇       | 一米九   | 二米〇       | 四米九   |
| 天 氣  | 曇                       | 曇后雨   | 雨         | 半晴    | 晴         | 雨     |
| 降水量  |                         | 一耗三   | 一三耗四      |       | 五耗六       | 一耗九   |
| 記事雜象 | 正午前北々東ノ強風吹ク夕刻縣下全部ノ警戒解除ス | 午后降雨  | 終日降雨      |       | 曉間及夜間降雨   | 終日降雨  |



明治四十四年一月十四日印刷  
 明治四十四年一月十五日發行  
 (毎月三日六日九日十二日十八日二十一日二十四日二十七日三十日發行)

和歌山縣知事官房

印刷 和歌山市北休賀町六番地  
 印刷所 和歌山市北休賀町六番地  
 宗 七  
 版  
 部