

和歌山縣報

第九百九十五號

明治四十三年七月二十七日

○縣令

○和歌山縣令第三十五號

明治三十五年^{七月}縣令第七號荷車取締規則中左ノ通改正ス

明治四十三年七月二十七日

第二條ノ次ニ左ノ一條ヲ加フ

和歌山縣知事 川上親晴

第三條 荷車ノ積載重量ハ左ノ制限ヲ超過スヘカラス但シ四輪以上ナルトキハ本文重量ノ三分

ノ一迄ヲ增加スルコトヲ得

一小車 壹百貫

一大車 壹百五十貫

一荷牛馬車 參百貫

貨物ノ性質其ノ他特別ノ事由ニ因リ止ムヲ得サルトキハ警察官吏ノ承認ヲ得テ前項ノ制限ニ據ラサルコトヲ得此ノ場合ニ於テハ其ノ証ヲ携帯スヘシ

積荷ノ容積ハ左ノ制限ヲ超過スヘカラス但シ竹木其ノ他分割スヘカラサル物件又ハ藁秣等輕量ノモノハ此ノ限ニ在ラス

一 高ヤ荷臺ヨリ六尺以内

一 前後左右ノ出幅ハ荷臺ヨリ各一尺以内

第十四條中認ムルトキハノ下ニ「第三條ノ制限内ト雖仍テ」ノ十一字ヲ加フ

第十五條中本則ノ下第四條トアルヲ第三條ト改ム

第十六條ノ次ニ左ノ一條ヲ加フ

第十七條 本則ハ直接官用ニ供スル車輛ニ之ヲ適用セス

○ 告 示

○和歌山縣告示第二百四十三號

本縣東牟婁郡下太田村大字庄耕地整理組合規約變更ノ件認可セリ

明治四十三年七月二十七日

和歌山縣知事 川上 親 晴

○和歌山縣告示第二百四十四號

和歌山縣伊都郡九度山村大字九度山千五百七十七番地

野口巳之助

大阪府泉南郡岸和田町大字岸和田北第百二十四番屋敷

寺田元吉

大阪府泉南郡岸和田村第百二十六番屋敷

岸村徳平

右ノ者ニ對シ伊都郡河根村地内丹生川ニ於テ水力使用スルコトヲ許可セリ

明治四十三年七月二十七日

和歌山縣知事 川上 親晴

○和歌山縣告示第二百四十五號

左記ノ者本縣師範學校卒業ニ付本日小學校本科正教員免許狀ヲ授與セリ

明治四十三年七月二十五日

和歌山縣知事 川上 親晴

記

和歌山縣平民

寺 中 角 廣

明治二十二年五月生

○和歌山縣告示第二百四十六號

本年五月施行小學校教員試驗檢定ニ依リ左記ノ者ニ對シ各願書ノ教員免許狀ヲ授與セリ

明治四十三年七月二十七日

和歌山縣知事 川上 親晴

記

和歌山縣平民

和歌山縣士族

小學校本科正教員 松下三四郎

全 上 山田 豊彦

明治十五年八月生

明治十九年一月生

同

同

全 上 宮本 茂一

尋常小學校本科正教員 川井 美喜枝

明治十三年四月生

明治廿三年二月生

和歌山縣士族

尋常小學校本科正教員

島 じゅら

明治廿五年六月生

和歌山縣平民

全 上

馬上美一

明治廿三年二月生

三重縣平民

尋常小學校准教員

久保爲一

明治廿七年十一月生

和歌山縣平民

全 上

平 峠 茂一

明治廿五年二月生

和歌山縣平民

全 上

山本勝市

明治二十九年三月生

和歌山縣平民

小學校專科成正教員

松浦トミ

明治廿五年十一月生

三重縣平民

小學校專科成正教員

下垣内くは

明治廿六年十月生

和歌山縣平民

全 上

柄本美や

明治十七年三月生

奈良縣平民

全 上

中井戸キン

明治十九年六月生

岐阜縣平民

小學校專科成正教員

下野勝三

明治十七年五月生

和歌山縣平民

小學校專科商正教員

岩崎彌太郎

明治二十年八月生

○和歌山縣告示第二百四十七號

北海道國有未開地ニシテ賣拂又ハ貸付並ニ特定地ヲ設定セシ箇所左記ノ通ナル旨同廳長官ヨリ通知アリタリ

明治四十三年七月二十七日

和歌山縣知事 川上 親 晴

○北海道廳告示第四百七拾八號

北見國枝幸部枝幸村大字頓別區畫地與ニ於テ八百四町一段四畝十三步(宗谷支廳管内區畫外)官林ヲ解除シ北海道國有未開地處分法第二條第四條第五條ニ依ル賣拂貸付地ニ編入ス編入前賣拂ノ出願ヲ爲シタル者ハ北海道國有未開地處分法ニ依リ更ニ出願スヘシ但シ圖面ハ北海道廳及所轄支廳ニ備置ク

明治四十三年六月十七日

北海道廳長官 河 島 醇

○北海道廳告示第四百九十三號

北海道國有未開地處分法第二條第四條第五條ニ依リ賣拂貸付スヘキ土地及同法第三條ニ依リ設置シタル特定地左ノ如シ但シ圖面ハ北海道廳及所轄支廳ニ備置ク

明治四十三年六月二十三日

北海道廳長官 河 島 醇

賣拂又ハ貸付地

網走支廳管内(區畫外)

國 郡 町村 大字

北見 紋別 渚滑 コタン

概算地積 樹木有無

函館支廳管内

渡島 龜田 戸井 小安 高屋敷

三、六、四、一、五 同

同	夕張	長沼	馬追	五、三三〇	同
石狩	札幌支廳管内	花川	樽川	五、〇〇〇	同
同	同	當別	篠津	五、〇〇〇	同
同	同	同	當別	二〇、〇〇〇	同
同	札幌	廣島	月寒	五、〇〇〇	同
膽振	千歳	恵庭	千歳	五、〇〇〇	同
十勝	河西支廳管内	人舞	シントク	五、〇〇〇	雜樹疎林
同	上川	生剛	上浦幌	五、〇〇〇	同
同	同	同	下浦幌	一六、六八〇	同
同	中川	豊頃	ウシシユヘツ	五、〇〇〇	無木
同	河東	音更	下音更	七、九三九	雜樹疎林
石狩	上川支廳管内	南富良野	コクトラシメツ	九、三四二	無木
特定地	空知	根室支廳管内(區畫地)			
國	郡	町村	大字	區畫地名	概算地積
根室	標津	標津	標津	標津	六四九、七三二
					樹木有無
					雜樹疎林

賣拂又ハ貸付地

上川支廳管内(市街豫定地)

國 郡 町村 大字

石狩 空知 南富良野

北海道廳告示第五百一號

北海道國有未開地處分法第二條第四條第五條ニ依リ賣拂貸付スヘキ土地左ノ如シ但シ圖面ハ北海道廳及所轄支廳ニ備置ク

明治四十三年六月二十四日

北海道廳長官 河島 醇

賣拂又ハ貸付地

釧路支廳管内(區畫地)

國 郡 町村 大字

釧路 阿寒 舌辛

上川支廳管内

上川 劍淵

同 同

同 中川 下名寄

同 河西支廳管内

上川 人舞

十勝 上川支廳管内(區畫外)

市街地名

幾寅

戶數

七

概算地積

三三元

區畫地名

雪裡

概算地積

八〇七二〇

樹木有無

無木

和寒

イハノマツブ

五、〇〇〇〇

雜樹疎林

ピウカ

シントク

二九、七八一〇

同

九、七〇〇七

同

七二、四八〇七

國	郡	町村	大字	地名	概算地積	樹木有無
天鹽	上川	劍淵		劍淵	九、三三〇	無木

○北海道廳告示第五百六號

北海道國有未開地處分法第二條第四條第五條ニ依リ賣拂貸付スヘキ土地左ノ如シ但シ圖面ハ北海道廳及所轄支廳ニ備置ク

明治四十三年六月二十五日

北海道廳長官 河島 醇

賣拂又ハ貸付地

上川支廳管内(區畫地)

國	郡	町村	大字	區畫地名	概算地積	樹木有無
石狩	空知	南富良野		落合	一〇、三三〇	雜樹林
天鹽	上川	上名寄		名寄太	四、三三〇	雜樹疎林
同	同	同		同	四、八六八	同
同	同	同		名寄	一六、一九二	雜樹林

○北海道廳告示第五百七號

膽振國千歲郡千歲村千歲區畫地ニ於テ未開地三十三町五段八畝ト步チ北海道國有未開地處分法第二條第四條第五條ニ依リ賣拂貸付ス但シ圖面ハ北海道廳及所轄支廳ニ備置ク

明治四十三年六月二十五日

北海道廳長官 河島 醇

○和歌山縣告示第二百四十八號

神奈川縣ニ於テ牛疫豫防ニ關スル本年三月全縣令第十五號ハ本月十九日限り廢止ス
 大分縣ニ於テ牛疫豫防ニ關スル本年三月全縣令第十號ハ本月十五日限り廢止ス
 右通知アリタリ

明治四十三年七月二十七日

和歌山縣知事 川上親晴

○ 辭 令

○明治四十三年七月二十日

任和歌山縣視學

三重縣度會郡視學 浦和彦七

給六級俸

內務部第三課勤務ヲ命ス

○明治四十三年七月二十二日

和歌山縣立德義中學校教諭ニ任ス

栃木縣下都賀郡立栃木農學校教諭 岡田彦五郎

八級俸ヲ給ス

物品出納吏ヲ命ス

德義中學校書記 土井喜多助

和歌山地方森林會書記ヲ命ス

屬 中筋松之助

內務部第六課物品取扱主任ヲ命ス

害蟲驅除豫防委員ヲ命ス

巡查 神樂重兵衛

○明治四十三年七月二十三日

日給壹圓

松田市平

日給九拾錢

日給八拾錢

臨時和歌山縣蠶病豫防吏員ヲ命ス

○明治四十三年七月二十五日

福井縣へ出向ヲ命ス

和歌山縣屠畜検査技手ニ任ス

月俸拾五圓ヲ給ス

新宮警察署勤務ヲ命ス

願ニ依リ職務ヲ免ス

○明治四十三年七月二十六日

害蟲驅除豫防委員ヲ命ス

○町村吏員ノ異動

○明治四十三年七月二十一日認可

海草郡内海村助役

久保田 甚助

○明治四十三年七月二十三日認可

西牟婁郡生馬村助役

栗 栖 勇 平

○明治四十三年七月二十五日認可

日高郡矢田村助役

竹 本 常 吉

勳八等

中 村 安 一
北 田 茂 左 衛 門

田邊中學校教諭

佐 飛 翅
猶 崎 禎

屠畜検査技手

久 保 善 作

巡查

井 上 貢

○ 彙 報

○ 轉任 屬古村貢三郎ハ本月二十一日滋賀縣屬ニ休職屬佐野利平ハ同十五日愛媛縣技手ニ執レモ轉任セリ

○ 正 誤

明治四十三年七月二十一日縣報第九百九十四號本縣告示第二百二十七號ハ第二百三十七號第二百二十八號ハ第二百三十八號第二百二十九號ハ第二百三十九號第二百三十號ハ第二百四十號第二百三十一號ハ第二百四十一號第二百三十二號ハ第二百四十二號ノ誤

○ 觀 象

自七月十九日至七月廿四日氣象

(和歌山測候所觀測)

種 目	七月十九日	七月二十日	七月廿一日	七月廿二日	七月廿三日	七月廿四日
平均氣壓	前年 七五八耗四	七五八耗三	七五九耗七	七六〇耗〇	七六〇耗二	七五九耗七
平均氣溫	前年 二八度三	二九度〇	二七度五	二八度三	二七度九	二八度二
最高氣溫	前年 三二度八	三三度三	三三度四	三四度八	三三度七	三三度〇
最低氣溫	前年 二四度〇	二五度三	二四度九	二五度七	二四度九	二五度八
最多風向	前年 北西	北西	西	西南	西南	南
平均風力	前年 一米七	一米七	一米五	一米九	二米七	二米六
天 氣	前年 晴	晴	晴	晴	晴	晴
降 水	前年 〇	〇	〇	〇	〇	〇
記事現象	前年 正午日暈ヲ映ズ 午後十一時三十六分 〇八秒微霞	夜間西方ニ電光	夜間月環ヲ映ズ	夜間北東ニ電光	夜間北東ニ電光	午後二時東方ニ雷 夜間東方ニ電光 夜間南方ニ雷 夜間北方ニ電光

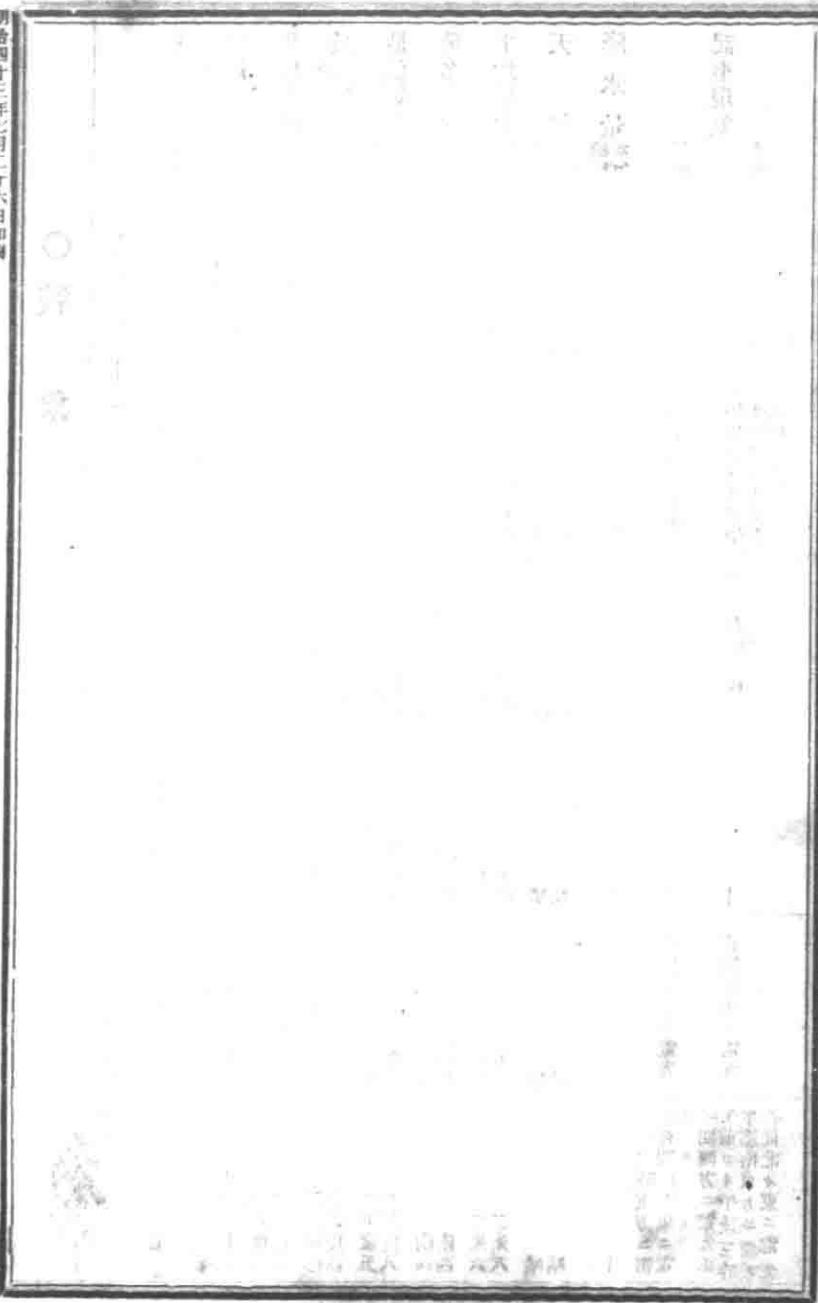
和歌山縣報

第九九五號

明治四十三年七月二十七日

(第三種郵便物認可)

一四



明治四十三年七月二十六日印刷
 明治四十三年七月二十七日發行
 (每月三日六日九日十二日十五日十八日二十一日二十四日二十七日三十日發行)

和歌山縣知事官房

印刷 和歌山市北條町六番地
 和歌山市北條町六番地
 電話 七