

和歌山縣報

第九百八十九號

明治四十三年六月三十日

○縣令

○和歌山縣令第三十一號

明治四十三年五月ノ暴風雨ニ因リ亡失シタル船舶竝破壊シタル船舶ニシテ修覆ノ見込ナキモノニ對シテハ明治四十三年度前期分縣稅雜種稅ヲ免除ス
前項免除ヲ受クントスル者ハ本年七月三十一日限船種別、間數石數若ハ噸數、破壊ノ程度又ハ亡失ノ旨ヲ届出ツヘシ

明治四十三年六月三十日

和歌山縣知事 川上親晴

○訓令

○和歌山縣訓令第二十七號

郡	市	町	水
役	役	村	利
所	所	役	組
		場	合

市町村其ノ他公共團體ニ於ケル地租、營業稅、所得稅ノ附加稅及段別割制限外若ハ間接國稅附加稅ノ賦課又ハ特別稅ノ新設、増額變更ニ關スル議決ノ許可稟請ニ添付スヘキ書類ハ別記様式ニ準據シ調製スヘシ

明治四十三年六月三十日

和歌山縣知事 川上 親 晴

(別記)

一歳入一覽表(第一號様式)

一歳出一覽表(第二號様式)

歳出一覽表ハ經濟ヲ異ニスルモノニ在リテハ各別ニ之ヲ調製スヘシ第二回以後ノ稟請ニハ前回稟請ノ際ニ添付シタル歳出一覽表ハ添付ヲ要セス

財源ヲ特定シタル費目ニ付テハ摘要欄内ニ其ノ財源ヲ附記スヘシ

一 地租、營業稅、所得稅ノ附加稅及段別割ノ制限外賦課又ハ特別稅若ハ間接國稅附加稅ノ賦課ニ關スル議決書謄本及其ノ理由書

議決書ハ第三號様式ニ依リ調製シ特別稅ノ増額、變更ニ在リテハ其ノ旨ヲ明示スヘシ

第一號

△印朱書

和歌山縣某郡(市)某町(村)某水利組合 明治何年度歳入一覽表 (第一例)

費 途	附 加 稅	特 別 稅	其ノ他 計
	地價割 戸別割 家風割	營業割 何々附加稅 段別割 何々	

若干
 内許可金若干
 原中金若干
 此賦課金若干
 田畑其他へ此
 例ニ依リ賦課
 スルコト

備考

第一號

和歌山縣某郡(市)某町(村)某水利組合
 明治何年年歳入一覽表

(第二例)

費途	附加		特別		其他ノ入	計
	地價割	戸別割	營業割	何々附加税		
何區費						
△本市町村費						
計						
	(附記ノ例 載方第一例 ニ全シ)					

凡例

- 一豫算ノ議決二回以上ニ涉リタルトキハ今回議決ニ係ル分ヲ墨書シ従前議決ニ係ル分ヲ朱書スヘシ
- 一其他ノ收入ノ欄ニハ課税外一切ノ收入即財産ヨリ生スル收入、使用料及手數料、國庫及縣交付金、雜收入等ヲ合計シテ記入シ附記ニ其内譯ヲ記載スヘシ
- 一特別税中市制第百二十二條町村制第百貳拾六條ニ依リ許可ヲ要セスシテ従前ノ儘存置シタルモノハ特別税目ノ肩書ニ「存置」ノ二字ヲ票記スヘシ
- 一地價割ノ附記ハ第一回議決ノトキハ甲號ニ依リ第二回以後ノトキハ乙號ニ依ル但シ従前ノ議決二回以上ニ涉リタル場合ニ於テ前後地租額ヲ異ニスルトキハ附記ヲ各別ニ記載シ其ノ事由ヲ備考ニ記載スヘシ今回ノ議決ト従前ノ議決ト地租額ヲ異ニスル場合其ノ事由ノ記載方モ亦同シ
- 一段別割ノ附記及備考ノ記載方ハ前項ニ準ス
- 一營業税、所得税ノ附加税又ハ間接國税附加税ノ附記ハ地價割ノ例ニ依ル
- 一市町村内ノ各部賦課ノ率ヲ異ニスシ又ハ負擔ノ區域ヲ異ニスルトキハ歲入一覽表ハ第二例ニ依リ負擔ノ同シキ區或毎ニ調製スヘシ
- 一一部賦課及不均一課率ノ賦課ニ付キ許可ヲ受タルコトヲ要スルモノハ許可ヲ受ケタル旨及其年月日ヲ備考ニ記載スヘシ

第二號

和歌山縣某郡(市)某町(村)某水利組合 明治何年度歲出一覽表

經常費		科目	金額	摘要
役(所)場費	〇 _円 〇〇〇			給料、雜給、需用費、常時修繕費、通信運搬費、備品費、消耗品費
會議費				議員實費補償額、書記給料、印刷料、筆工料、消耗品費、雇給、通信費
土木費				道路橋梁各修繕費、堤防修繕費何圓、用患水路修繕費何圓、樋門修繕費何圓
教育費				教員給料、同恩給金、備品費、消耗品費、修繕費
衛生費				種痘費何圓、傳染病豫防費何圓
救助費				貧民治療費、貧民救助費
警備費				消防費、水防費何圓
勸業費				勸業會費、害蟲驅除費
公債費				某年度起債ノ内本年度償還元利金何圓
諸稅及負擔				地租、地租割、郡費負擔、何町村組合費負擔

和歌山縣 第九八九號 明治四十二年六月三十日 第二種郵便物認可 七

豫備費				豫算外ノ費用又ハ豫算超過ノ費用ニ充ツヘキ分
計				
臨時費				
教育費				何々、何々
土木費				何々何圓、何々何圓
計				
合計				

凡例

一 四十一年法律第三十七號第五條第一項及第二項ニ依リ制限外課税ヲ爲シ得ヘキ費目ニ付テハ其豫算ノ金額ヲ摘要欄ニ記載スルモノトス

一 追加豫算ノ分ハ別ニ調製スヘシ

第三號

和歌山縣某市(某市) 某町(某町) 某村(某村) 某區(某區) 會議決書謄本

本市(町(村)) 本市(町(村)) 某區) 費支辨ノ爲左ノ課率ヲ以テ(左ノ課率ノ範圍内ニ於テ別ニ議決ノ上) 地價割、段別割、所得稅附加稅、營業稅附加稅ヲ賦課(追加賦課)スルモノトス

一 地價割

宅地地租金一圓ニ付金若干(以內)
田畑地租金一圓ニ付金若干(以內)
其他地租金一圓ニ付金若干(以內)

一 段別割

田(畑)一段歩ニ付金若干(以內)
何々一段歩ニ付金若干(以內)

一 所得稅附加稅

本稅金一圓ニ付金若干(以內)
本稅金一圓ニ付金若干(以內)

一 營業稅附加稅

但シ明治何年度分(自明治何年度至同何年度何年度分)

明治何年何月何日議決

凡例

一 課率ハ厘位以下忽位ニ止ヲサルトキハ四捨五入ノ法ヲ以テ忽位ニ止ムルモノトス

一 一部賦課ニ在テハ賦課ノ區域及課率ヲ不均一課率ノ賦課ニ在テハ其課率ヲ明記スルモノトス

○和歌山縣訓令第二十八號

明治二十三年^二月^二達第三十九號及明治二十六年^六月^六訓令第七十七號ハ之ヲ廢止ス

明治四十三年六月三十日

郡 役 所
市 役 所
町 役 場
和歌山縣知事 川上親晴

○和歌山縣訓令第一十九號

郡 役 所
市 役 所
町 村 役 場

明治三十七年一月二十二日訓令甲第五號學校幼稚園圖書館ノ基本財産並積立金蓄積ニ關スル規定
中第五條ヲ左記ノ通改正シ明治四十三年七月一日ヨリ施行ス

明治四十三年六月三十日

和歌山縣知事 川上親晴

記

第五條 郡長ニ於テ學校幼稚園圖書詔ノ基本財産及積立金ノ設置ヲ許可シタルトキハ第一條第一
號第二號其ノ處分ヲ許可シタルトキハ全條第三號又ハ第四號ノ事項ヲ具シ即時ニ第三條第四條
ノ報告ヲ受ケタルトキハ毎年三月及九月末日迄ノ分ヲ列記成表シ各翌月五日限知事ニ報告スヘ
シ

○ 告 示

○和歌山縣告示第二百七號

左記ノ者小學校教員無試験檢定ニ依リ各頭書ノ教員免許狀ヲ授與セリ

明治四十三年六月三十日

和歌山縣知事 川上親晴

記

岩手縣平民

小學校本科正教員

木村 晋 男

明治十三年四月生

三重縣平民

尋常小學校本科正教員

前川 完

元治元年七月生

和歌山縣平民

尋平小學校本科正教員

永原 澤 枝

明治二十四年一月生

和歌山縣平民

尋常小學校本科正教員

宇藤 さき 女

明治廿五年二月生

岡山縣平民

尋常小學校本科正教員

坪 井 芳 子

明治廿六年二月生

○和歌山縣告示第二百八號

左記ノ者頭書ノ番號ヲ以テ本日和歌山縣產婆名簿ニ登錄ス

明治四十三年六月三十日

和歌山縣平民

尋常小學校本科正教員

中前 豊三 郎

明治十八年三月生

和歌山縣平民

小學校准教員

鹽 路 直 雄

明治二十三年八月生

和歌山縣平民

尋常小學校准教員

小 瀬 貞 助

明治二十一年九月生

和歌山縣平民

小學校專科員正教員

寺 井 昌 夫

明治廿二年一月生

和歌山縣知事 川 上 親 晴

有田郡廣村大字廣千三百三十一番地

第七一九號

和歌山縣平民

橋 まつゑ

明治十八年八月生

○和歌山縣告示第二〇九號

滋賀縣ニ於テ牛疫豫防ニ關スル左記縣令發布ノ旨通知アリタリ

明治四十三年六月三十日

和歌山縣知事

川上親晴

○滋賀縣令第四十三號

本年三月滋賀縣令第十八號中神奈川縣、埼玉縣、千葉縣、山梨縣、枋木縣ヲ削除ス

本令ハ發布ノ日ヨリ施行ス

明治四十三年六月十五日

滋賀縣知事

川島純幹

○和歌山縣告示第二〇十號

名古屋市東區小川町妙本寺内ニ開設セル第十回關西府縣聯合共進會本縣事務所ハ本月二十五日限

閉鎖セリ

但殘務整理ハ當廳内ニ於テ之ヲ行フ

明治四十三年六月三十日

和歌山縣知事

川上親晴

○和歌山縣告示第二〇十一號

左記ノ者頭書ノ番號ヲ以テ本日和歌山縣產婆名簿ニ登錄ス

明治四十三年六月三十日

和歌山縣知事

川上親晴

第七二〇號

東牟婁郡色川村大字大野二千二百二十八番地
奈良縣平民

西久保 びゆ

明治二十年三月生

那賀郡田中村大字西大井二百八十三番地

岩城まかの

明治十五年七月生

第七二一號

○ 辭 令

○明治四十三年六月二十七日

和歌山縣雇ヲ命ス

島 義 續

月俸六圓ヲ給ス

内務部第四課勤務ヲ命ス

和歌山縣雇ヲ命ス

西 岡 重 吉

月俸六圓ヲ給ス

知事官房文書係勤務ヲ命ス

○明治四十三年六月二十四日

九級俸下賜

和歌山縣立德義中學校長事務取扱ヲ解ク

德義中學校長

杉 浦 五 郎

事務官

齋 藤 守 園

○明治四十三年六月二十日

兼職ヲ免ス

和歌山中學校教諭兼舍監

伊藤正胤

○明治四十三年六月二十七日

和歌山市立和歌山商業學校武藝教師ノ囑託ヲ解ク

勳八等

岩橋甲子郎

○明治四十三年六月二十八日

給九級俸

屬

田中兼太郎

○明治四十三年六月三十日

月手當九圓ヲ給ス

新宮中學校武藝教師

武田俊彦

○訂正 去月十八日第九七六號縣報森こう就職日付ヲ五月三十一日ト訂正ス

○彙報

○轉任 縣立和歌山中學校教諭從七位杉浦五郎ハ本月二十四日縣立德義中學校長兼同校教諭ニ轉任

セリ

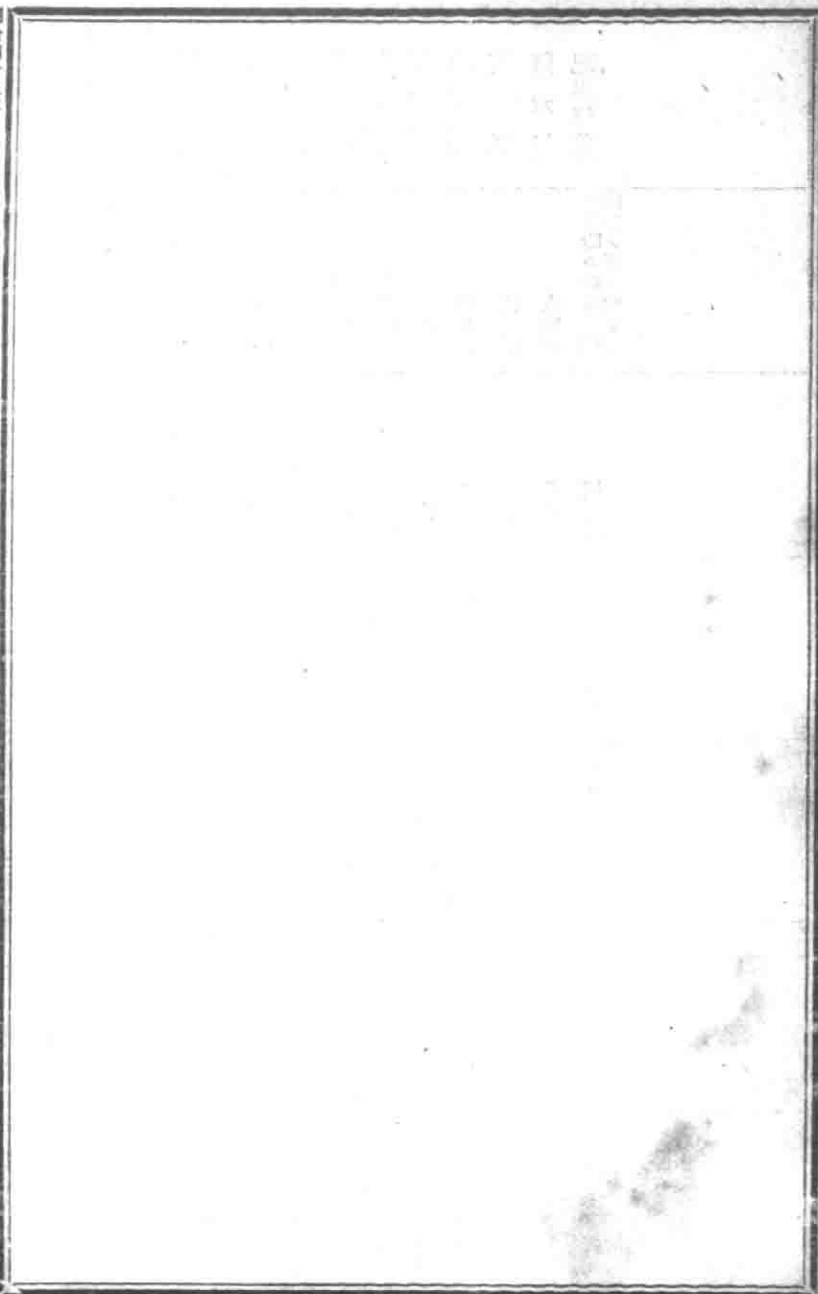
○死亡 屬田中兼太郎ハ本月二十八日死亡セリ

○觀象

自六月二十五日至六月二十七日氣象

(和歌山測候所觀測)

種目	六月廿五日		六月廿六日		六月廿七日	
	前年	本年	前年	本年	前年	本年
平均氣壓	七五四・一	七五六・六	七五三・七	七五四・二	七五一・一	七五五・九
平均氣溫	二四度三	二二度六	二二度五	二四度三	二二度二	二三度八
最高氣溫	二六度五	二五度四	二四度八	二六度八	二五度七	二六度七
最低氣溫	一二度〇	一二度四	一二度三	一二度四	二〇度九	一二度二
最多風向	南西	南西	南西	南々西	北	北西
平均風力	四米八	二米八	〇・九	五米〇	一米五	一米四
天氣	雨又曇	曇	雨又曇	雨又曇	雨後曇	曇
降水量	九耗四	〇耗〇	八耗六	八耗四	四六耗五	〇耗〇
記事現象	終日時々雷雨早朝 南方ノ強風吹ク	夜間雷雨	終日時々雷雨	終日時々雷雨朝間 南方ノ強風吹ク	午前降雨	夜間雷雨



明治四十三年五月二十九日印刷
 明治四十三年五月二十一日發行
 (毎月三日六日九日十二日發行)

二十四

(發行)

和歌山縣知事官房

印刷所 和歌山市北休賀町六番地
 印刷所 和歌山市北休賀町六番地
 活版部 和歌山市北休賀町六番地
 印刷部 和歌山市北休賀町六番地