

和歌山縣報

第九百八十六號

明治四十三年六月二十一日

○告示

○和歌山縣告示第九十三號

種牡牛檢査法ニ依リ左記ノ種牡牛ニ證明書ヲ下附シタリ

明治四十三年六月二十一日

證明書下附年月日

種類 年齡

毛色

高サ

所有者(管理者)住所氏名

和歌山縣知事 川上親晴

明治四十三年六月七日

種 牝 全 貳 歲

白ニ赤褐 四 尺

有田郡廣村農會副會長 管理者 竹中茂兵衛

六月十三日

種 雜 全

黑白班 四尺七寸

海草郡安原村大字朝日 石關楠吉

全 雜

種 エアシャイ 四十二年 六月生

白褐班 四尺二寸

全郡楠見村長 管理者 池田柳塘

全 全

種 全 四十二年 十二月生

全 四尺三寸

全郡西和佐村大字岩橋 田村薰一郎

○和歌山縣告示第九十四號

和歌山縣報

第九八六號

明治四十三年六月二十一日

(明治三十四年五月八日第三種郵便物認可)

左記ノ通定置漁業ヲ免許シ免許漁業原簿ニ登録ス

明治四十三年六月二十一日

和歌山縣知事 川上親晴

免許年月日 明治四十三年六月十八日

免許番號 八四一

漁業ノ種類及名稱 桝網類漁業壺網

漁場ノ位置

基点 西牟婁郡下芳養村大字芳養字サビ地先通稱六左島最高点

沖出 基点ヨリ百六十七度貳拾五間

垣網起点 基点ヨリ六十二度拾八間

側網兩端 基点ヨリ百四十一度貳拾六間及百八拾三度拾九間

漁獲物ノ種類 スヰヤ、コノシロ、アヤ、イカ、アイ其他磯魚

漁業時期 周年

免許期間 五箇年

條件 漁網敷設ノ爲メ金屬又ハ木石ノ錨ヲ使用スヘカラス

漁業權者 西牟婁郡下芳養村 芳養浦漁業組合

免許年月日 明治四十三年六月十八日

免許番號 八四二

漁業ノ種類及名稱 桝網類漁業壺網

漁場ノ位置

基点 西牟婁郡下芳養村大字芳養字サビ地先通稱鶉ノ島頂点

沖出 基点ヨリ二百九度六十一間

垣網起点 基点ヨリ二百三十三度十一間

側網兩端 基点ヨリ二百十八度五十五間及二百一度五十三間半

漁獲物ノ種類 スレキ、コノシロ、アチ、イカ、アイ、其他磯魚

漁業時期 周年

免許期間 五箇年

條件 漁艇敷設ノ爲メ金屬又ハ木石ノ錨ヲ使用スヘカラス

漁業權者 西牟婁郡下芳養村 芳養浦漁業組合

○和歌山縣告示第百九十五號

大分縣ニ於テ牛痘豫防ノ爲發シタル本年三月縣令第十號中千葉縣ヲ削除セシ旨通知アリタリ

明治四十三年六月二十一日

和歌山縣知事 川上 親 晴

○和歌山縣告示第百九十六號

奈良縣高市郡阪合村大字大根田ニ於テ本月十二日和種牡牛一頭炭疽ニ罹リ即日斃死セシ旨通知アリタリ

明治四十三年六月二十一日

和歌山縣知事 川上 親 晴

○和歌山縣告示第百九十七號

海草郡大崎村大字丸田四百十四番地

開業産婆

上道ステノ

右今般死亡ノ旨ヲ以テ取消願出ニ依リ本日和歌山縣産婆名簿ノ登録ヲ取消ス

明治四十三年六月二十一日

和歌山縣知事 川上親晴

○ 辞 令

○ 明治四十三年六月十五日

和歌山縣立徳義中學校長事務取扱ヲ命ス

事務官 齋藤守園

○ 明治四十三年六月二十日

和歌山縣立和歌山高等女學校教諭ニ任ス

村田フサ

八級俸ヲ給ス

○ 彙 報

○ 死去 海草郡技手坂口勝次郎ハ本月十五日死去セリ

○ 轉任 新宮中學校教諭兼倉盛矢野石治ハ本月十六日大阪府立今宮中學校教諭ニ轉任セリ

○觀象

自六月十六日至六月十八日氣象

(和歌山測候所觀測)

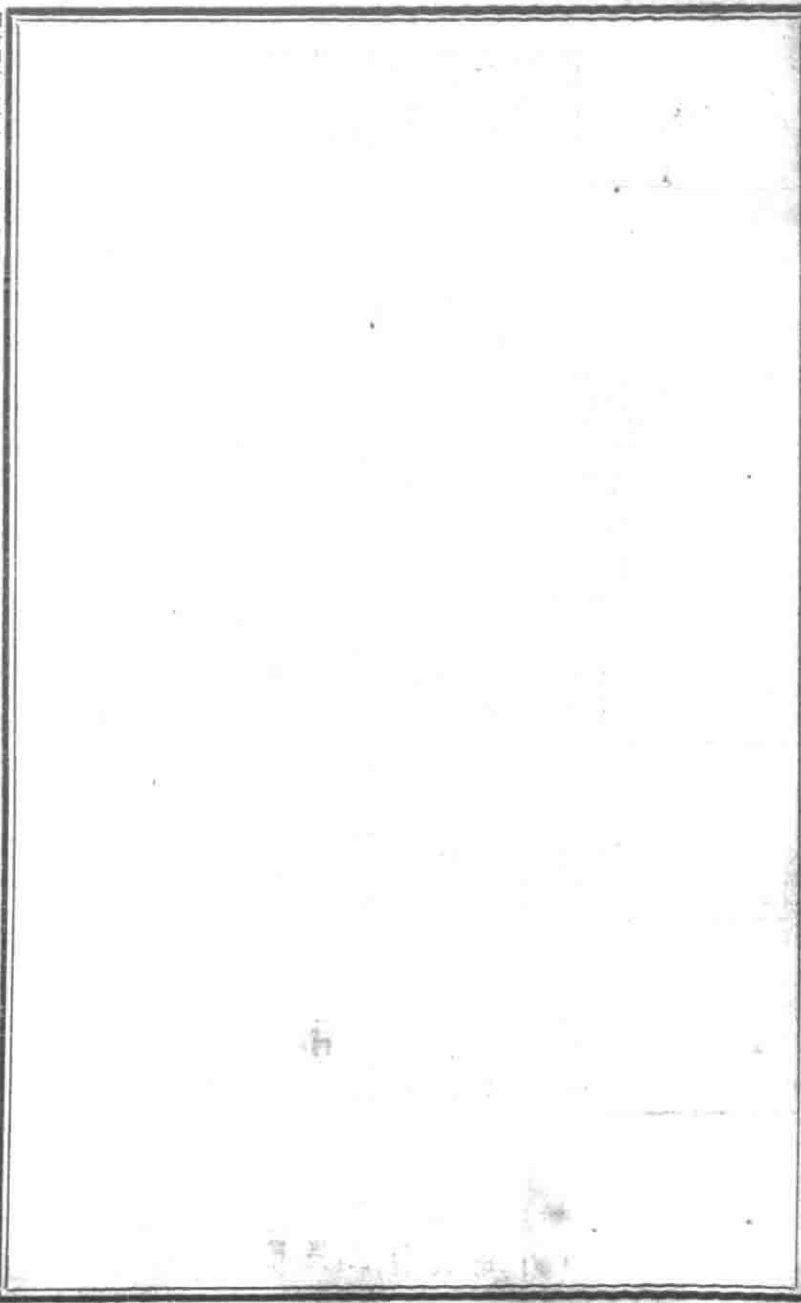
| 種目 | 六月十六日 | | 六月十七日 | | 六月十八日 | |
|------|-------|--------------------------------------|-------------------|------------------|-------|-------|
| | 前年 | 本年 | 前年 | 本年 | 前年 | 本年 |
| 平均氣壓 | 七五七耗〇 | 七五四耗二 | 七五六耗九 | 七五六耗五 | 七五七耗三 | 七五九耗五 |
| 平均氣溫 | 二〇度三 | 二四度六 | 二二度三 | 二三度五 | 二〇度九 | 二二度五 |
| 最高氣溫 | 二四度九 | 二六度七 | 二五度八 | 二七度〇 | 二四度二 | 二八度一 |
| 最低氣溫 | 一四度八 | 二二度九 | 一七度六 | 一九度七 | 一七度八 | 一七度一 |
| 最多風向 | 南西 | 南々四 | 南西 | 北西 | 西 | 南西 |
| 平均風力 | 一米六 | 一一米一 | 二米四 | 一米七 | 〇米八 | 二米八 |
| 天氣 | 晴 | 雨 | 半晴 | 半晴微雨 | 曇 | 晴 |
| 降水量 | | 八耗七 | 二耗六 | 一耗六 | 〇耗〇 | |
| 記事現象 | | 終日南々西ノ暴風吹キ降雨ス 風雨強カルベシ午前一時縣下全部ヲ警戒ス | 夕刻ヨリ降雨午後八時半北々西ニ電雷 | 朝間微雨夕刻縣下全部警戒ヲ解除ス | 夜間降雨ス | |

和歌山縣報

第九八六號

明治四十三年六月二十一日

(第三種郵便物認可)



明治四十三年五月二十日印刷
明治四十三年五月二十一日發行
(每月三日六日九日十一日十五日十八日二十一日二十四日二十七日三十日發行)

和歌山縣知事官房

印刷所 和歌山市北休賀町六番地
印刷部 宗七