

和歌山縣報

第九百五十二號

明治四十三年二月十八日

○訓令

○和歌山縣訓令第二號

郡	役	所
市	役	所
郡市町村立學校		
町	村	役
場		
市町村立小學校		

圖書館ノ設置ハ社會教育上裨益尠カラサルヲ信スト雖未ダ其ノ普及ヲ見ルニ至ラサルハ洵ニ遺憾トス而シテ其ノ既ニ之カ設置ヲ爲スモノト雖内容ヲ觀察スレハ其ノ施設未ダ宜シキヲ得サルモノナキニアラス依テ慈ニ圖書館ノ施設ニ關シ特ニ注意ヲ要スル事項ヲ掲ケ以テ大体ノ標準ヲ示サントス

、圖書館ノ施設ハ規模ノ大小ニ應シテ取捨斟酌宜シキヲ得サルヘカラス殊ニ通俗圖書館又ハ小學校ニ附設スル圖書館ノ類ニシテ施設其宜シキヲ得ルトキハ小學校及家庭ノ教育ヲ裨補スル所尠少ナラサルヘシ而シテ此ノ類ノ圖書館ニ在テハ健全有益ノ圖書ヲ選擇スルコト最肝要ナリトス故ニ可

成其ノ施設ヲ簡易ニシテ主トシテ力ヲ有益ナル圖書ノ蒐集ニ用ヒシコトヲ要ス若夫レ相當ノ資力ヲ有シ完全ナル圖書館ヲ設立セントスルモノニ在リテハ土地ノ實況ニ應シテ可成此標準ニ準據シテ適當ノ施設ヲ爲シ以テ十分ノ効果ヲ收メシコトヲ期スヘシ

明治四十三年二月十八日

和歌山縣知事 川 上 規 晴

圖書館設立ニ關スル注意事項

- 一 圖書館ハ學術研究ニ資スルト共ニ一般公衆ノ讀書趣味ヲ涵養シ其ノ風尚ヲ高メ其ノ智徳ヲ進ムルノ用ニ供スルモノナレハ圖書館ノ種類目的ニ應シ適當ニシテ有益ナル書籍ヲ選擇蒐集センコトヲ要ス通俗圖書館ニ在リテハ殊ニ然リトス依テ其ノ蒐集スヘキ書籍ハ勿論其ノ寄贈ニ係ルモノ、如キモ一般公衆殊ニ青年兒童ノ閱覽ニ供スヘキ雜誌類ニ就キテハ十分取捨選擇ニ注意シ最モ健全ニシテ有益ナルモノヲ選ミテ閱覽用ノ書目ヲ調製スヘシ
- 一 郡市内ニ於テ數個ノ圖書館アル場合ハ可成毎年各圖書館主任者ノ會議ヲ開キ閱覽ニ供スヘキ圖書ノ種目ニ關シ標準ヲ議定スルヲ可トス
- 一 圖書館ハ單ニ其ノ地方ニ古來存在セル古書類ヲ收容シ又ハ寄贈ヲ受ケテ之ヲ閱覽セシムルニ止マラス常ニ有益ナル新刊圖書ノ増加ヲ圖リ館内ニ於テ閱覽ニ供スルハ勿論廣ク館外ニ貸出シ稍々規模ノ大ナル圖書館ニアリテハ或ハ分館ヲ設ケ或ハ巡回文庫ノ制ヲ立ツル等成ルヘク地方一般ニ書籍ノ供給ヲ圖レンコトヲ要トス
- 一 圖書館ハ一般公衆ノ智識ヲ進メ修養ニ資スヘキハ勿論ナリト雖特ニ學校及家庭ト相行テ教育ノ

効果ヲ收ムルコトニ務メ或ハ學校ト聯絡シテ教員ノ學科教授上ニ於ケル參考ニ供シ或ハ家庭ニ對シテ其ノ子弟ヲシテ幼時ヨリ陋劣ナル書籍ヲ手ニセサルノ習慣ヲ養成スヘシ

一 圖書館ハ土地ノ情況及讀者ノ種類ニ應ジ適切ナル圖書ノ選擇ヲ爲サ、ルヘカラス例ヘハ工業地ニハ工業ハ商業地ニハ商業ニ農業地ニハ農業ニ關シ各必要ナル圖書ヲ供給スルカ如シ又其ノ所在地方ニ關スル圖書記録類並其ノ地方人士ノ著述ヲ蒐集スルコト最モ肝要ナリトス

一 圖書館ヲ建設セントスルニ方リテ市及稍々大ナル市街地ニ在リテハ其ノ敷地ハ主トシテ交通風教衛生ノ諸方面ヨリ觀察シテ最モ適當ナル場所ヲ選ヒ其ノ建築ハ閱覽、管理、衛生上ノ便ヲ圖リ力メテ外觀ノ虛飾ヲ去リ質素堅牢ヲ旨トスヘシ而シテ土地ノ情況ニ依リ圖書館ノ敷地ヲ交通ノ便ナル所ニ求メ難キトキハ分館又ハ巡回文庫ノ制ニ依リ其ノ缺點ヲ補足スルヲ可トス

一 圖書館ノ設備ハ概テ左ノ各號ニ依ルヘシ但簡易ナル圖書館並小學校等ニ附設スルモノハ此ノ例ニ依ルコトヲ要ス

一 圖書館ハ閱覽室、書庫及事務室ヲ區分スルヲ可トス其ノ他地方ノ必要ト經費ノ多少トニ應ジ成ルヘク兒童室、婦人室、特別閱覽室、休憩室、製本室、使丁室等ヲ設クルヲ便トス

二 閱覽室ノ構造ハ主トシテ通風及採光ニ注意スヘク書庫ハ成ルヘク煉瓦造又ハ土藏造トシ廊下ヲ以テ閱覽室ニ接續セシメ点燈其ノ他必要已ムコトヲ得サル場合ノ外大氣ヲ其ノ内ニ入レサレテ可トス書庫天井ト床トノ距離ハ九尺乃至十尺トシ書函ト側壁トノ間隔及書函ト書函トノ間隔ハ共ニ約二尺五寸トシテ之ヲ通路ニ充ツルヲ可トス

三 器具ハ閱覽室用卓子、椅子、圖書出納台、牌子目錄函、辭書台、貸出目錄函ノ類ニシテ實際ノ

必要ニ應シ成ルヘク之ヲ具備スルヲ可トス

四 帳簿目録類ハ事務用トシテ圖書原簿、函架目録、事務用牌子目録、貸出牌子目録等ニシテ開
覽用トシテ件名目録、洋書著者目録、同分類、和洋書名録、同分類等ニシテ實際ノ必要ニ應シ成
ルヘク之ヲ具備スルヲ可トス而シテ目録類ハ原簿、函架目録ノ類ヲ除ク外成ルヘク一般ニ
牌子式ニ依リ帳簿記入式ニ依ラサルヲ便トス

○ 告 示

○和歌山縣告示第四十三號

左記漁業組合ハ總會ノ決議ニ因リ解散シタリ

明治四十三年二月十八日

和歌山縣知事

川上 親 晴

認可年月日

明治四十三年二月十八日

組合名 西牟婁郡西富田村鴨居浦漁業組合

○和歌山縣告示第四十四號

左記ノ通漁業組合名稱、地區及事務所ノ位置ノ變更ヲ認可セリ

明治四十三年二月十八日

和歌山縣知事

川上 親 晴

○和歌山縣告示第四十六號

證明書書換 下付年月日	種類	年齢	高さ	毛色	所有者住所氏名	舊所有者住所氏名
明治四十三年 二月十五日	和種	六歳	四尺二寸 五分	黒毛	東牟婁郡七川村大字 西川 仲 梅之助	全郡全村大字下露 曾野辰之助
全	全	四歳	全	全	西牟婁郡栗栖川村大 字澤 玉井 頼藏	全郡上秋津川村 中山 專助

○和歌山縣告示第四十五號

左記種牡牛ハ所有者異動ニ付証明書を書換下付シタリ

明治四十三年二月十八日

和歌山縣知事 川 上 親 晴

舊組合名 西牟婁郡西富田村 才野浦漁業組合

變更組合名 才野漁業組合

變更地區 西牟婁郡西富田村大字才野

變更シタル事務所ノ位置 西牟婁郡西富田村大字才野千四百四十二番地

右明治四十三年二月十八日認可

左記ノ通漁業組合地區ノ變更ヲ認可セリ

明治四十三年二月十八日

和歌山縣知事 川上 親 晴

漁業組合名稱 日高郡白崎村 神谷浦漁業組合

變更地區 日高郡白崎村大字神谷及大字吹井

右明治四十三年二月十四日認可

○和歌山縣告示第四十七號

左記漁業權ハ拋棄ニ因リ消滅シタルヲ以テ之ヲ免許漁業原簿ニ登録ス

明治四十三年二月十八日

和歌山縣知事 川上 親 晴

免許年月日 明治四十一年十月十日

免許番號 七五七

漁業ノ種類及名稱 欽築嶺漁業 築

消滅年月日 明治四十三年二月十日

漁業權者代表者 有田郡八幡村大字楠本 原田直之助

○和歌山縣告示第四十八號

明治四十一年十一月本縣告示第四百拾壹號和歌山縣立農事試驗場種苗配付規程中左ノ通改正ス

明治四十三年二月十八日

和歌山縣知事 川上 規 晴

一 第四條ヲ削除ス
一 第五條第一項中「第三條及第四條ニ依リ」トアルヲ削リ全條第一項中「其數量」トアルヲ「其種類又ハ數量」ト改ム

○ 通牒照會

○ 通 牒

内六第二九六號

明治四十三年二月十八日

内 務 部

郡 役 所
市 役 所
町 村 役 場
御 中

大日本繡詰業聯合會第五回大會及繡詰品評會開催ノ件ニ付左記通知候也

一 來ル四月十二日東京市赤坂區溜池町三會堂ニ於テ大日本繡詰業聯合會第五回大會ヲ開キ引續キ翌十三日繡詰品評會開催ノ旨同聯合會長ヨリ申越候條此旨當業者へ周知セシメラレ出品及出席者勸誘方可然御取計相成度

一 罐詰品評會ノ出品申込、三月三十一日限ニシテ出品物ハ一種ニ個トシ四月五日迄ニ東京市京橋區新富町六丁目大日本罐詰業聯合會本部ニ到着スヘキ様送品ヲ要スル趣ニ付申添候

○ 辭 令

○ 明治四十三年二月十五日

那賀郡小作米品評會審査長ヲ命フ
第十回關西府縣聯合共進會本縣委員ヲ命ス
技師 東條忠次郎
屬 福山安五郎

○ 彙 報

○ 教育者行賞 教育功勞者ニ對シ本月十一日文部省ヨリ賞與ヲ受ケタルモノ左ノ如シ

多年教育ニ從事シ勤勞尠カラサルニ依リ其實トシテ金百圓ヲ給與ス
德義中學校教諭 杉山守吉

(各 通)

多年視學ノ職ニ在リ勤勞尠カラサルニ依リ其實トシテ金百圓ヲ給與ス
那賀郡視學 木野忠次郎
東牟婁郡視學 久保嘉七

○ 正 誤

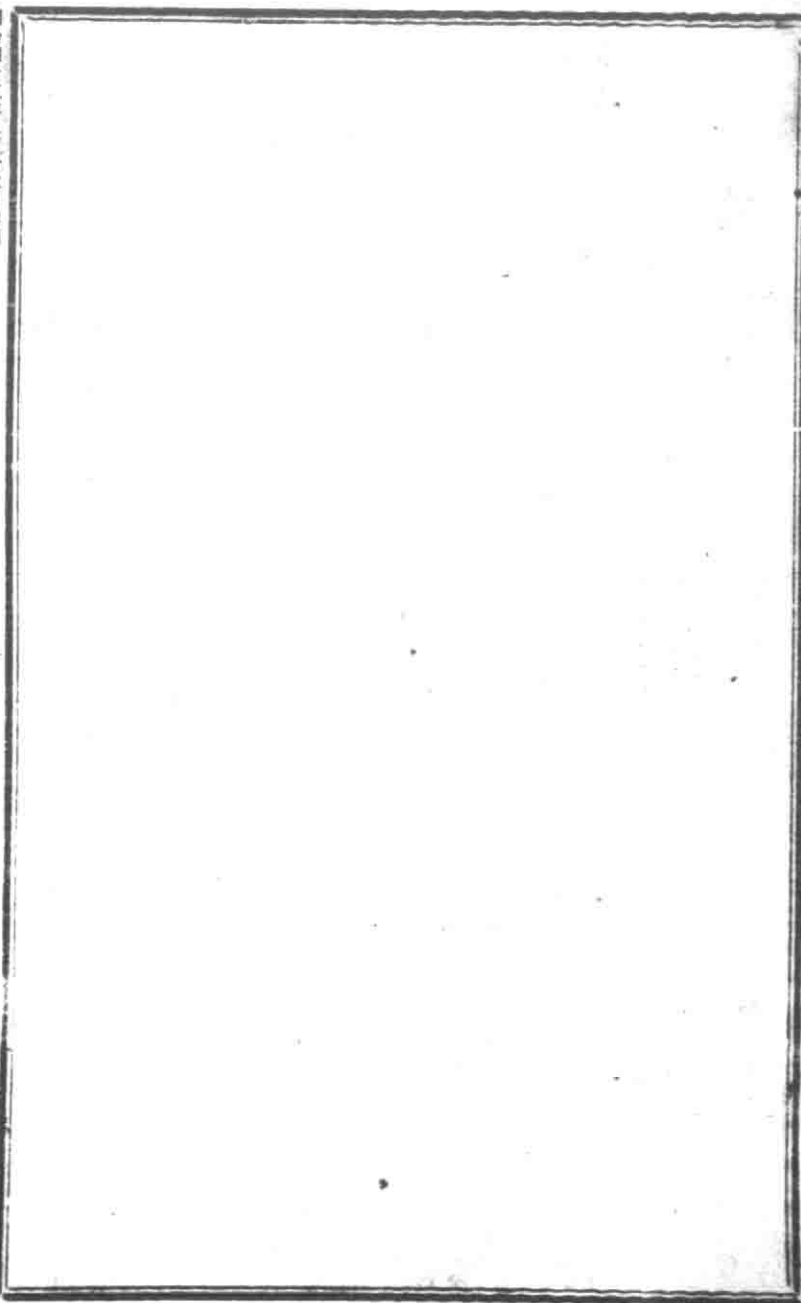
明治四十三年二月十二日縣報第九百五十一號告示第四十二號保安林解除之部王子神社肩書西牟婁郡有田有ハ有田ノ誤

○觀象

自二月七日至二月十五日氣象

(和歌山測候所觀測)

種目	二月十日	二月十一日	二月十二日	二月十三日	二月十四日	二月十五日
平均氣壓	七六六耗一 七五九耗四	七五八耗七 七五九耗四	七六一耗九 七五九耗五	七六六耗二 七五八耗四	七六一耗七 七六一耗三	七六二耗〇 七六四耗七
平均氣温	四度六 二度九	六度四 一度〇	三度三 二度二	三度四 四度一	三度三 四度一	八度二 四度九
最高氣温	一度七 六度二	〇度九 三度六	五度九 六度〇	七度二 八度四	九度〇 七度八	一三度六 九度〇
最低氣温	冰点下〇度九 〇度九	冰点下〇度九 三度一	冰点下二度一 〇度四	冰点下〇度五 一度九	冰点下二度七 一度二	〇度九 四度三
最多風向	北々西 北々西	北西 北	西北四 西北四	西北四 西北四	西南四 西北四	北西 北西
平均風力	三米〇 五米九	四米五 二米〇	七米一 三米一	五米一 四米八	二米五 三米二	三米六 三米〇
天氣	晴 晴	雨後曇 曇微晴	曇後晴 晴	曇微雨 晴	晴 晴	曇 晴
降水量	二耗二	四耗六 一耗四	一耗八	二耗二 二耗二		一耗〇
記事雜象	時間結霜 時々微雪	午前降雨午後六時 五十五分至十七秒 時々微雪	午前十一時ヨリ午 後三時迄西北四ノ 強風吹ク 午前時々降雪(積 雪三四)	時間結霜 早朝并夕刻降雨	時間結霜風強カ ルベク夕刻懸下全部 ヲ警戒ス 時間并夜間結霜	時間細雨 時間及夜間結霜



明治四十三年二月十七日印刷
明治四十三年二月十八日發行
(每月三日六日九日十二日十五日十八日二十一日二十四日二十七日三十日發行)

和歌山縣知事官房

印刷人 和歌山市北林實町六番地
印刷所 和歌山市北林實町六番地
電話 七