

和歌山縣報

第九百五十一號

明治四十三年二月十二日

○告示

○和歌山縣告示第四十號

左記ノ者頭書ノ番號ヲ以テ本日和歌山縣產婆名簿ニ登錄ス

明治四十三年二月十二日

和歌山縣知事 川上親晴

海草郡日方町二百三十五番地

第七〇八號

和歌山縣平民 樋上ひろ

明治二十二年十月生

○和歌山縣告示第四十一號

左記ノ場所ニ於テ頭書日割ノ通産婆試験ヲ舉行ス

明治四十三年二月十二日

和歌山縣知事 川上親晴

明治四十三年三月十五十六十七日

東牟婁郡役所内

全年全月二十二二十二二十二日

全年全月二十四二十五二十六日

全年全月二十八二十九三十日

日高郡役所内

有田郡役所内

和歌山縣廳内

○和歌山告示第四十二號

森林法ニ依リ保安林ノ編入解除ヲ爲サントスル箇所左ノ如シ

明治四十三年二月十二日

和歌山縣知事 川上親晴

編入之部

國	郡	町村	大字	字	地番	地目	全面積	編入面積	所有者
紀伊郡	買長	田北長田	宮ノ前		四七三	山林	四〇三八二九	九七六二五	長田村大字北長田、長田中、深田、嶋別所、龍門村大字風市
全	全	全	北志野	奥山	六五六	全	九七、二二〇九	九六、三〇二九	長田村大字北志野、南志野
全	全	上名手切	畑葛	城	九六九	全	八五八、八〇二	二一三、二四二四	上名手村大字切畑、江川、西對山、名手村、狩宿村、王子村大字名手、西野、後田、川原村大字、東川原、野上、馬宿

全	全	全	全	全	全	全	全	全
全	全	全	全	全	全	全	全	全
全	全	全	全	全	全	全	全	池田西山田
全	全	全	全	全	全	全	全	原 蔭地方
三三四全	三三三全	三三三全	三三一全	三三〇全	三〇四全	三〇三全	三〇二全	三〇二全
七、二六〇〇	一三、二六二〇	二〇、三九二五	七、一六〇五	六、九八〇八	、一〇〇〇	、一九一六	、〇三二六	、〇三二六
七、二六〇〇全	一三、二六二〇全	二〇、三九二五全	七、一六〇五全	六、九八〇八	、一〇〇〇全	、一九一六全	、〇三二六	、〇三二六
				池田村大字西山田、池田新登尾、東山田、北中、北大井、東三谷、西三谷、枇杷谷、南勢田、北勢田、神領豐田、重行、古和田、中畑神通、南中				池田村大字西山田 黒田雄二

全	全	全	全	全	全	全	全	全
東牟婁郡	和深里	西牟婁郡	全	全	全	有田	全	全
智市野々	川宮ノ平	有田吐生	全	御靈	全	五西月	山崎	根來
文明ノ	字ノ井	尻大江土	德田森木	東丹生	全	西ヶ峯	谷西安上	谷奥安上
一、八六九全	六五九全	五九全	四三一全	大藤	全	宮ノ本	荒神	西畑
〇、二二四	三、四一六	二、三二六	五〇二三	四四〇全	一、八七九全	一、八八〇全	三二七全	八二五全
〇、二二四	三、四一六	二、三二六	五〇二三	三、八〇六	〇、四二四	〇、七〇三	九二二二	二、四〇四
野々	東牟婁郡	全郡	全郡	全郡	全郡	有田郡	全郡	全郡
鳴子豊松	那智村大字市	和深里村大字里川	片山文之助	御靈村大字庄	葛城村大字	五西月村大字西ヶ峯	山崎村大字赤垣内	山崎村大字赤垣内

全	全	全	全	全	全	全	全	全
日	新	全	全	全	全	全	全	全
高	宮	全	全	全	全	全	全	全
松	一	鶴	川	鶴	丹	鶴	川	鶴
原	丹	川	宮	川	鶴	川	宮	鶴
吉	鶴	宮	ノ	宮	七	宮	ノ	宮
原	七	ノ	下	下	六	下	下	下
原	九	六	四	四	九	四	四	四
大	六	全	二	二	全	九	九	九
松	全	全	九	九	全	全	全	全
原	全	全	全	全	全	全	全	全
原	全	全	全	全	全	全	全	全
九	全	全	全	全	全	全	全	全
五	全	全	全	全	全	全	全	全
八	全	全	全	全	全	全	全	全
全	全	全	全	全	全	全	全	全
四	一	一	一	一	一	一	一	一
〇	〇	〇	〇	〇	〇	〇	〇	〇
四	一	一	一	一	一	一	一	一
〇	〇	〇	〇	〇	〇	〇	〇	〇
二	二	二	二	二	二	二	二	二
〇	〇	〇	〇	〇	〇	〇	〇	〇
七	七	七	七	七	七	七	七	七
立	立	立	立	立	立	立	立	立
木	木	木	木	木	木	木	木	木
土	土	土	土	土	土	土	土	土
地	地	地	地	地	地	地	地	地
國	國	國	國	國	國	國	國	國
日	日	日	日	日	日	日	日	日
高	高	高	高	高	高	高	高	高
郡	郡	郡	郡	郡	郡	郡	郡	郡
松	松	松	松	松	松	松	松	松
原	原	原	原	原	原	原	原	原
村	村	村	村	村	村	村	村	村
大	大	大	大	大	大	大	大	大
字	字	字	字	字	字	字	字	字
吉	吉	吉	吉	吉	吉	吉	吉	吉
原	原	原	原	原	原	原	原	原

○通牒照會

○通牒

明治四十三年二月十日

内務部

沿海郡役所
和歌山市役所
沿海町村役場
御中

浮瓶拾取ニ關スル件ニ付左記爲念通牒候也

一海軍水路部ニ於テ海流調査ノ爲客年二月浮瓶數百個ヲ海中ニ投入セラレ候處全國ニテ百十九箇

所ヨリ採取報告アリ非常ノ良成績ナリシ趣通牒有之候就テハ本年モ小笠原中繩朝鮮間其ノ他各所ニ浮瓶數百個ヲ投入セラレタルヲ以テ縣下沿岸ニ浮流若ハ漂着セシモノヲ拾取リタル者アリタルトキハ本月六日本縣告諭第一號ノ通該瓶中ニ入レアル郵便葉書ノ各欄ニ夫々記入シ直ニ海軍水路部ニ送付セシメラレ度候

○ 辭 令

○明治四十三年二月八日

依願解雇

○明治四十三年二月九日

(各 通)

雇	福山喜久壽
技師	高井二郎
屬	月澤増男
屬	古村貢三郎
屬	田村良孝
屬	岡山徳兵衛
技手	田邊濟
技手	高木直一
農業技手	遠藤濱喜
雇	小杉廣吉
雇	高田彦四郎

畜産共進會事務委員ヲ命ス

物産陳列場主事	吉田安之助
物産陳列場書記	石山啓次郎

○明治四十三年二月十日

新年祭奉幣使トシテ能野座神社へ參向ヲ命ス

(各 通)

小學校教員檢定臨時委員ヲ命ス

東牟婁郡長	加藤純次郎
伊都郡視學	土屋 章
有田郡視學	村井德太郎

○町村吏員ノ異動

○明治四十三年二月八日認可

伊都郡河根村助役	上野福太郎
----------	-------

○彙 報

○改姓 師範學校訓導關谷慶二ハ森ト改姓セリ

○正 誤

縣報第九百四十九號和歌山縣令第十號中第一條第二項中ノ「所得稅割」ヲ削除ストアルハ第一條第一項但書中「管外來漁者及ヒ」及左記中ノ「所得稅割」ヲ削除スノ誤

○觀象

自二月七日 至 二月九日 氣象

(和歌山測候所觀測)

種目	二月七日		二月八日		二月九日	
	前年	本年	前年	本年	前年	本年
平均氣壓	七六五耗六	七六六耗九	七六八耗四	七六一耗三	七六七耗三	七五六耗六
平均氣溫	〇度八	四度一	三度七	三度六	三度六	六度一
最高氣溫	一度八	一〇度六	七度八	八度三	七度五	九度七
最低氣溫	冰点下 〇度七	冰点下 一度三	〇度九	〇度二	〇度三	二度八
最多風向	西北西	北々西	北西	北東	北	西北西
平均風力	三米二	三米〇	三米四	三米〇	二米六	四米六
天氣	曇	晴	晴	曇後雨	曇	晴
降水量	〇耗〇			一〇耗六		二耗九
記事雜象	早朝微雪午前十一時十二分廿八秒震	曉間結霜		午後降雨		早曉降雨

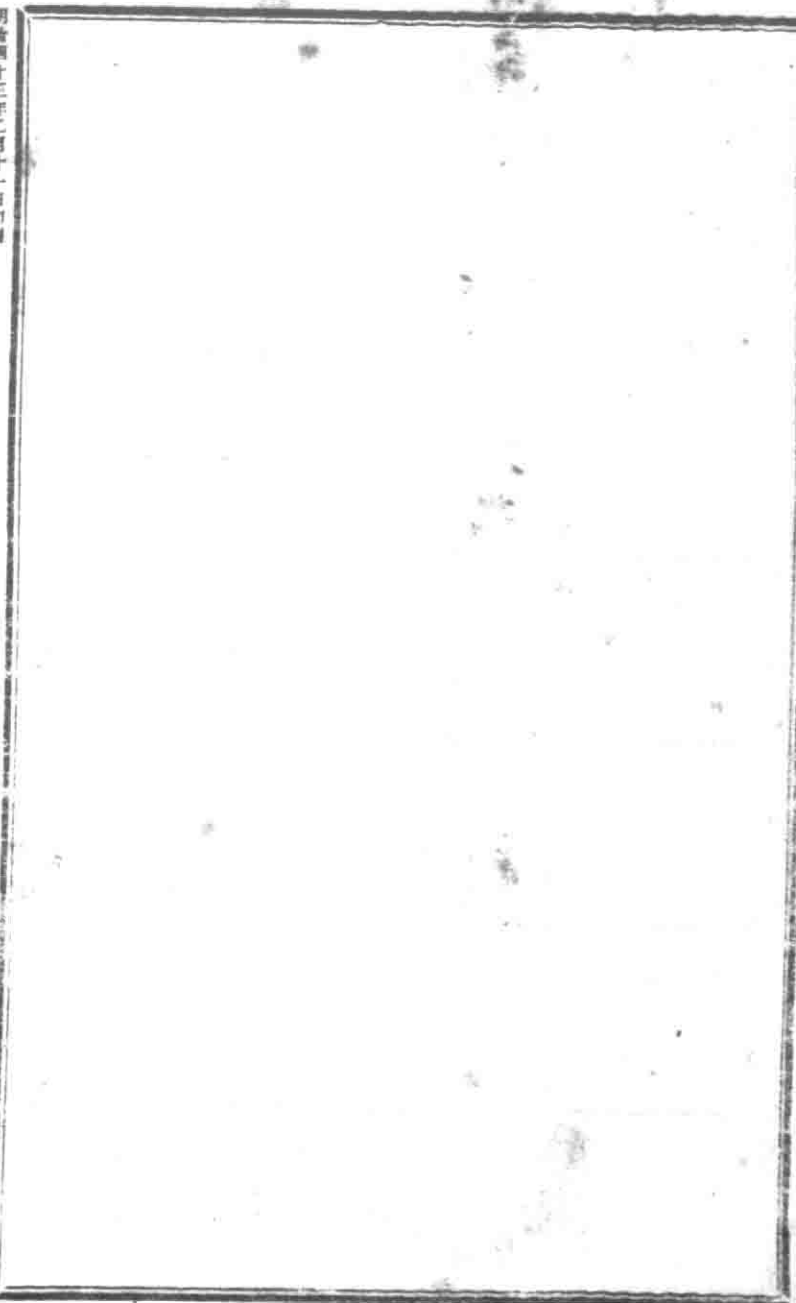
和歌山縣報

第九五一號

西曆一千九百一十二年二月十二日

第三種郵便物認可

十



明治四十三年二月十一日印刷
明治四十三年二月十二日發行
(每月五日六日九日十二日十五日十八日二十一日二十四日二十七日三十日發行)

和歌山縣知事官房

印刷人 和歌山市北林買町六番地 宗七
印刷所 和歌山市北林買町六番地 宗七
印刷部