

# 和歌山縣報

第九百十七號

明治四十二年十月九日

## ○告示

○和歌山縣告示第三百十五號

明治四十三年四月入學セシメラルヘキ廣島高等師範學校豫科生徒トシテ本縣ヨリ左記ノ資格ヲ有スル者ニ就キ二名ヲ薦舉ス入學志願者ハ左記要項承知ノ上履歷書、身躰検査書、戶籍謄本學業成績書ヲ具シ來十月二十日限師範學校、中學校在學者ニ在リテハ當該學校長ニ其他ノ者ニ在リテハ所轄郡市長ニ推薦方願出ツヘシ

明治四十二年十月九日

和歌山縣知事 川上親晴

### 記

一、被薦學生ノ資格

學業成績、師範學校又ハ官公立中學校認定私立中學校卒業生及來四十二年三月卒業スヘキ見込ノ者ニシテ同級生全數ノ四分ノ一以內ノ席次ヲ有スル者（在學者ニアリテハ前學年末ノ學業成績全數ノ四分ノ一ナルヲ要ス）  
身躰及人物特ニ強健優良ト認メタル者

二、選拔試驗施行期日及學科

十一月十七日(水)午前 國語漢文 三時間

同 十八日(木)同 英語 三時間

同 十九日(金)同 數學 三時間

同 二十日(土)同 地理、歴史 二時間 理科 二時間

試驗ハ當廳ニ於テ施行ス

三、其他詳細ノ事項ハ所轄郡市役所及師範學校、中學校ニ就キ承合スヘシ

○和歌山縣告示第三百十六號

度量衡法施行細則第四十八條ニ依リ伊都郡各町村ニ於ケル度量衡器ノ第一種取締施行ノ期日場所等左ノ通相定ム

明治四十二年十月九日

和歌山縣知事 川上 親 晴

検査日時

検査區域

検査ノ場所

十月十五日(午前九時  
午後二時)

見好村

見好村役場

全 十六日全

天野村

天野村役場

全 十八日全

花園村

花園村役場

全 廿日全

高野村

高野村役場

全 廿二日全

九度山村

九度山村役場

全 廿三日 全	河根村	河根村 役場
全 廿五日 全	富貴村	富貴村 役場
全 廿六日 全	隅田村 戀野村	隅田村 役場
全 廿七日 全	橋本町	橋本町 役場
全 廿八日 全	橋本町 學文路村岸上村	全 役場 所
全 廿九日 全	紀見村	紀見村 役場
全 三十日 全	山田村	山田村 役場
全 卅一日 全	應其村 端場村	應其村 役場
十一月一日 全	名倉村 信太村	名倉村 役場
全 二日 全	妙寺村	妙寺村 役場
全 三日 全	大谷村 笠田村 四郷村	笠田村 役場

○和歌山縣告示第三百十七號

左記ノ通定價漁業ヲ免許シ免許漁業原簿ニ登録ス

明治四十二年十月九日

和歌山縣知事 川上親晴

免許年月日 明治四十二年十月六日

免許番號 八〇四

漁業ノ種類及名稱 釣築類鮎瀬張網

漁場ノ位置 日置川筋 西牟婁郡日置村大字安宅ト大字矢田トノ境界線ヨリ二百度二十三間半

ノ点ト二百三十六度四十一間半ノ点トヲ連結セル線内

漁獲物ノ種類 鮎

漁業時期 毎年九月一日ヨリ十一月三十日迄

免許期間 二箇年

條件

一 木石類ヲ以テ支柱ト爲スヘカラス

二 舟筏ノ通航上障害トナラサル様設備スヘシ

三 河川流幅五分ノ一以上ノ魚道ヲ開通スヘシ

四 漁期終了シタルトキハ一週間以内ニ建設物ヲ撤去スヘシ

西牟婁郡日置村大字矢田

漁業權者代表者 下村安松

免許年月日 明治四十二年十月六日

免許番號 八〇五

漁業ノ種類及名稱 鮎築類鮎瀬張網

漁場ノ位置 日置川筋 西牟婁郡日置村大字矢田字上通ト字宮ノ下トノ境界谷川口北角ヨリ

三百二十一度三十三間ノ点ト二百六十九度三十一間ノ点及二百七十七度八十一間ノ点ヲ連結セ

ル線内

漁獲物ノ種類 鮎

漁業時期 毎年九月一日ヨリ十一月三十日迄

免許期間 貳箇年

條件

- 一 木石類ヲ以テ支柱ト爲スヘカラス
- 二 舟筏ノ通航上障害トナラサル様設備スヘシ
- 三 河川流幅五分ノ一以上ノ漁道ヲ開通スヘシ
- 四 汛期終了シタルトキハ一週間以内ニ建設物ヲ撤去スヘシ

西牟婁郡日置村大字安宅

漁業權者代表者 榎本龜太郎

免許年月日 明治四十二年十月六日

免許番號 八〇六

漁業ノ種類及名稱 帆築類鮎瀬張網

漁場ノ位置 日置川筋 西牟婁郡日置村大字安宅字浦、川六百七十六番原野西南角ヨリ二百

五十五度四十九間ノ点ト二百六十度七十八間ノ点トヲ連結セル線内

漁獲物ノ種類 鮎

漁業時期 毎年九月一日ヨリ十一月三十日迄

免許期間 貳箇年

條件

- 一 木石類ヲ以テ支柱ト爲スヘカラス
- 二 舟筏ノ通航上障害トナラサル様設備スヘシ

三 河川流幅五分ノ一以上ノ魚道ヲ開通スヘシ

四 漁期終了シタルトキハ一週間以內ニ建設物ヲ撤去スヘシ

西牟婁郡日置村大字安宅

漁業權者代表者 井戸本彦三郎

免許年月日 明治四十二年十月六日

免許番號 八〇七

漁業ノ種類及名稱 釣築類鮎瀬張網

漁場ノ位置 日置川筋 西牟婁郡日置村大字大古字宮ノ下堤防腰掛岩頂点ヨリ六十五度十三

間ノ点ト百度四十七間ノ点トヲ連結セル線内

漁獲物ノ種類 鮎

漁業時期 毎年九月一日ヨリ十一月三十日迄

免許期間 貳箇年

條件

一 木石類ヲ以テ支柱ト爲スヘカラス

二 舟筏ノ通航上障害トナラサル様設備スヘシ

三 河川流幅五分ノ一以上ノ魚道ヲ開通スヘシ

四 漁期終了シタルトキハ一週間以內ニ建設物ヲ撤去スヘシ

西牟婁郡日置村大字大古

漁業權者代表者 冷水一平

○和歌山縣告示第三百十八號

左記ノ通定置漁業ヲ免許シ免許漁業原簿ニ登録ス

明治四十二年十月九日

和歌山縣知事 川上親晴

免許年月日 明治四十二年十月六日

免許番號 八〇八

漁業ノ種類及名稱 釣築類鮎瀬張網

漁場ノ位置 日置川筋 西牟婁郡日置村大字矢田字中谷長瀬下ノ岩頂点ヨリ五十三度七十五

間ノ点ト三十度八十三間ノ点トヲ連結セル線内

漁獲物ノ種類 鮎

漁業時期 毎年九月一日ヨリ十一月三十日迄

免許期間 貳箇年

條件

- 一 木石類ヲ以テ支柱ト爲スヘカラス
- 二 舟筏ノ通航上障害トナラサル様設備スヘシ
- 三 河川流幅五分ノ一以上ノ魚道ヲ開通スヘシ
- 四 漁期終了シタルトキハ一週間以内ニ建設物ヲ撤去スヘシ

西牟婁郡日置村大字矢田

漁業權者代表者 奥山悅藏

○和歌山縣告示第三百十九號

左記ノ通定置漁業ヲ免許シ免許漁業原簿ニ登録ス

明治四十二年十月九日

和歌山縣知事

川上

親晴

免許年月日 明治四十二年十月七日

免許番號 八〇九

漁業ノ種類及名稱 釣築類鮎船掛

漁場ノ位置 紀ノ川筋 那賀郡長田村大字島字髮毛渡船場水量杭ヨリ百九十七度二十一間半

ノ点ト百二十七度四十九間ノ点トヲ連結セル線内

漁獲物ノ種類 鮎

漁業時期 毎年九月一日ヨリ十一月三十日迄

免許期間 貳箇年

條件

- 一 木石類ヲ以テ支柱ト爲スヘガラズ
- 二 舟筏ノ通航上障害トナラサル様設備スヘシ
- 三 河川流幅五分ノ一以上ノ魚道ヲ開通スヘシ
- 四 漁期終了シタルトキハ一週間以内ニ建設物ヲ撤去スヘシ

那賀郡粉河町大字粉河  
漁業權者代表者 生地鉄之助



○通牒照會

○通牒

內六第一七二三號一

明治四十二年十月九日

內務部長 相良 步

郡市長殿

町村役場御中

韓海ニ出漁スル母船ノ取扱方ニ關シテハ本年六月十八日付內六第一、一二七號一ヲ以テ及通牒置候處尙往々ニシテ反則行爲ニ出ツル者アル旨ヲ以テ朝鮮海水產組合ヨリ別記ノ通注意方申越候條當業者ニ對シ篤ト此旨御示達相成度候

(別記)

母船當業者訓戒ノ件ニ就キ照會

本年五月以降日本通漁者ノ漁具及ヒ漁獲物ノ保存ニ必要ナル物資其ノ他ニ對シテハ韓國稅關ニ於テモ特殊便宜ニ取扱ハレ居候處從業者中往々其ノ主意ヲ誤解シ漁業母船乃至漁船名義ノ船舶ナラバ自己使用又ハ自己漁獲以外ノ水產物及ヒ製品并ニ漁獲用品等ヲ搭載スルモ差閔ナキコト、思量シテ現ニ搭載シ甚シキハ之レヲ賃積シテ日本へ輸出入スル者往々有之是等ハ明カニ日韓貿易章程違反ノ所爲ニシテ屢々取押ヘラレタル者ナキニアラス自今重テ斯ノ如キ所爲アルトキハ稅關ニ於テモ取締上不得止他ノ貿易船舶ト全様ノ處置ヲ取ラル、事ト可相成斯クテハ他ノ正

業者ニ對シ不融不便ヲ感セシムルノミナラス折角發展ノ機運ニ向ハントスル漁業ヲシテ一頓挫ヲ來スコトナキヲ保シ難ク須臾モ忽諸ニ付スヘカラサル次第ニ付韓國稅關ノ好意ニ基ケル特別取扱ノ主旨ヲ誤解シ反則ノ行爲無キ様嚴重ニ御訓諭相成様致シ度此段及御照會候也

### ○町村吏員ノ異動

○明治四十二年十月六日認可

○明治四十二年十月八日認可

那賀郡上名手村長 華岡貞次郎

海草郡龜川村助役 桑原林之助

### ○彙報

○轉任 和歌山中學校助教諭兼舍監大塚悌士ハ本月五「奈良縣立工業學校助教諭ニ任セラレ五級俸ヲ給セラレタリ

# ○觀象

自十月四日至十月六日氣象

(和歌山測候所觀測)

種目	十月四日		十月五日		十月六日	
	前	本	前	本	前	本
平均氣壓	七六三純八	七五八純六	七六二純二	七五七純八	七六一純九	七五九純五
平均氣溫	一八度七	一七度八	二〇度六	一九度五	一九度八	一七度七
最高氣溫	二三度九	二二度〇	二五度九	二二度九	二六度五	二二度八
最低氣溫	一二度二	一三度四	一六度三	一七度五	一三度二	一二度九
最多風向	北	北東	北	北東	南	北西
平均風力	二米五	一米四	三米六	〇米九	三米四	一米四
天氣	曇	曇	晴	曇	晴	曇
降水量				〇純〇	〇純二	
記事現象		曉間月暈ヲ映ス		曉間細雨	黄昏時、降雨	

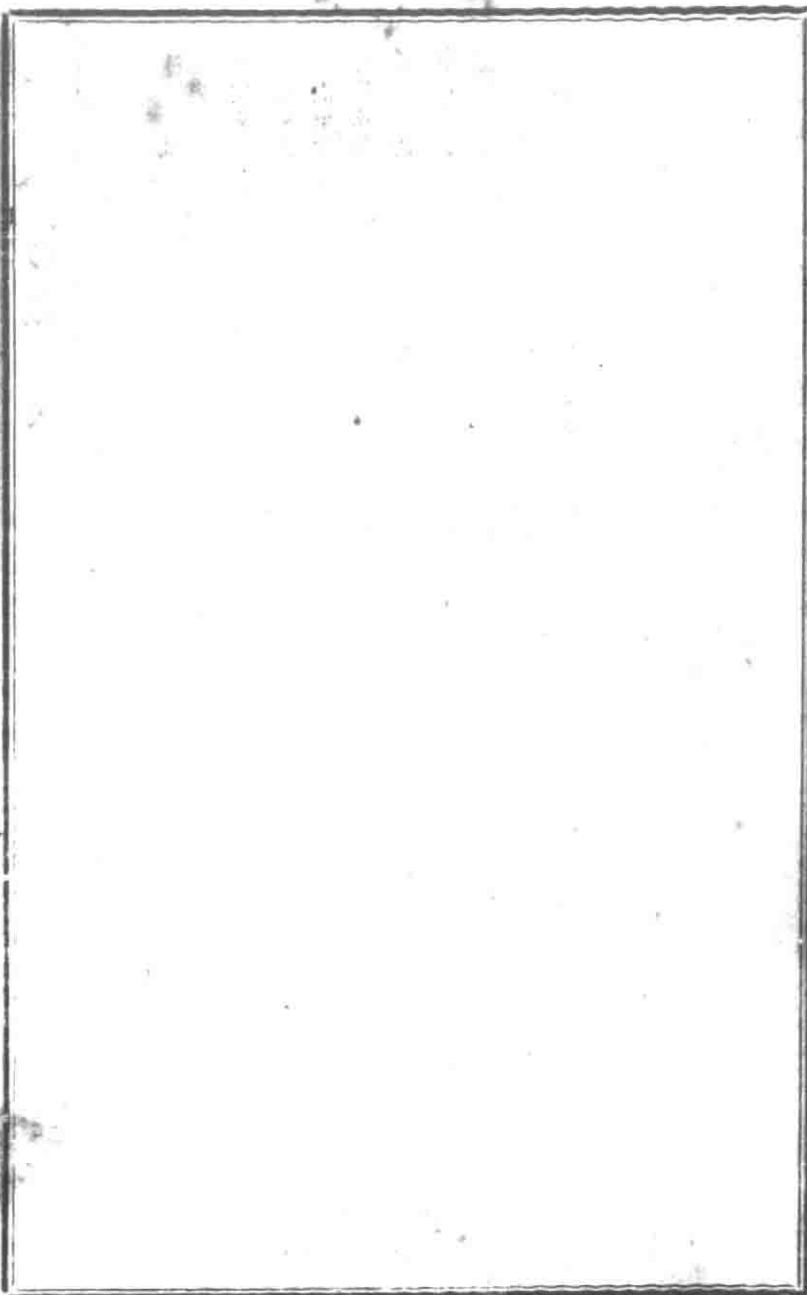
和歌山縣

第九一七番

明治四十二年十月九日

(第三種郵便物認可)

十二



明治四十一年十月九日印刷  
明治四十一年十月八日發行  
號月三日六日九日十二日十五日十八日二十一日二十四日二十七日三十日發行

和歌山縣知事官房

和歌山市北休實町六地番  
和歌山市北休實町六地番  
和歌山市北休實町六地番

七