

(每月三日九日九日十二日十五日十八日二十一日二十四日二十七日三十日十回發行)

縣報

第七百八十八號

明治四十一年七月廿一日

和歌山縣

公文

○和歌山縣訓令第二十一號

町	市	全	警	郡
村	役	分	察	役
役	所	署	署	所
場				

牛疫發生ニ付其豫防撲滅方法ハ過般來屢々訓達セシニ依リ目下夫々實行中ニ屬スト雖此這回農商務大臣ヨリ韓國輸入牛注意取締方訓令(本月十五日訓令第二十一號官報登載)ノ次第モ有之候條尙此際其部内ニ於ケル韓國輸入牛ノ所在ヲ調査シ檢診ヲ行ヒ異狀アルヲ發見シタルトキハ訓令ノ趣旨ニ從ヒ嚴重措置シ其撲滅ヲ期スヘシ

明治四十一年七月十九日

和歌山縣知事

伊澤多喜男

縣報第七百八十八號

明治四十一年七月廿一日 第三種郵便物認可

二

○和歌山縣告示第百七十七號

種牡牛検査法ニ依リ左ノ種牡牛ニ證明書ヲ下付シタリ

明治四十一年七月十九日

和歌山縣知事

伊澤多喜男

證明書下付年月日

種類年齡毛色高サ

所有者(管理者)住所氏各

明治四十一年七月三日

ブラウンスイ
ス一回雜種

二年 黒毛 四尺二寸

日高郡湯川村
所有者 村農會長 久保田育平
全部全村大字小松原
管理者 寒川 定吉

全日

エアシャー種

三年 白赤斑 四尺三寸

全部藤田村
所有者 村農會長 小池徳太郎
全部全村大字吉田
管理者 阪本 藤吉

全日
七月四日

デボン一回雜種

三年 濃赤毛 四尺二寸五分

有田郡津木村大字津木
所有者 久保 岩楠

全日

ブラウンスイ
ス一回雜種

二年 黒毛 四尺一寸五分

有田郡藤並村
所有者 村農會長 山下太左衛門
全部全村大字天満
管理者 生駒庄之右衛門

全 日 雜	種 四 年 赤 白 斑	四尺六寸	全郡廣村 所有者 副會長 竹中茂兵衛
全 日 雜	種 二 年 黑 毛	四尺二寸五分	全郡岩倉村 所有者 村農會長 今井嘉
全 日 雜	種 二 年 帶 赤 黑 毛	四尺二寸	全郡八幡村 所有者 村農會長 岡田道之助
全 日 雜	種 三 年 黑 毛	四尺三寸五分	全郡安曇村 大字板尾 所有者 布袋馬之助

○和歌山縣告示第百七十八號

大分、山口、福岡ノ各縣ニ於テ牛疫豫防ノ爲左記縣令發布ノ旨通知アリタリ

明治四十一年七月十九日

和歌山縣知事 伊澤多喜男

大分縣令第三十九號

牛疫發生蔓延ノ兆アルニ付明治二十九年法律第六十號獸疫豫防法第十二條第一項ニ依リ左記區域

内ニ於テ牛羊、山羊ノ出入往來并ニ全地域内ヨリ生乳、肉骨敷糞糞尿其他病毒傳播ノ疑アル物品ノ搬出ヲ停止ス但船舶ニ搭載ノ儘通過スルモノハ此限ニアラズ
本令ハ發布ノ日ヨリ施行ス

明治四十一年七月十二日

大分縣知事

一 北海部郡青江村 二 全郡津組村

山口縣令第四十七號

本月八日山口縣令第四十六號牛疫豫防ノ件生野村ノ下ニ「勝山村小月村市街地」ヲ加ヘ山羊ノ下移入ヲ停止ストアルヲ「出入往來并其生肉、生皮、生骨、敷糞、其他病毒傳播ノ疑アル物件ノ運搬ヲ停止ス」ト改ム

本令ハ發布ノ日ヨリ施行ス

明治四十一年七月十一日

山口縣知事 渡邊融

福岡縣令第三十五號

縣下京都郡ニ於テ牛疫發生蔓延ノ虞アルニ付獸疫豫防法第十二條ニ據リ全郡諫山村及椿市村ニ限リ牛羊山羊ノ出入及其生皮生肉生骨生乳糞敷糞其他病毒汚染ノ疑アル物件ハ運搬ヲ停止ス
本令ハ發布ノ日ヨリ施行ス

明治四十一年七月十五日

福岡縣知事 寺原長輝

○和歌山縣告示第七十九號

森林法ニヨリ保安林ノ解除ヲ爲サントスル箇所左ノ如シ

明治四十一年七月十九日

和歌山縣知事 伊澤多喜男

國	郡	町村	大字	字	地番	保安林ノ種額	台帳全面積	解除面積	所有者
紀伊	西牟婁川添村	小川	申ノ平	四四風	致林二反九畝十二步		二反九畝十二步		國
全	東牟婁新宮町		相筋 扱ケ鼻	三六 一、八七	水源涵養林三十四町九反四畝二十步		四町四反一畝二步		國
全	北山村	大沼	梅ノ木	四三風	致林八反三畝二十步		八反三畝二十步		國

○和歌山縣告示第百八十號

大阪、京都、福岡、徳島、愛媛ノ各府縣ニ於テ牛疫豫防ノ爲メ左記ノ通縣令發布ノ旨通知アリタリ

明治四十一年七月廿一日

和歌山縣知事 伊澤多喜男

大阪府令第八十一号

牛疫豫防ニ關スル明治四十一年七月十四日 大阪府令第八十號中左記ノ通改正シ發布ノ日ヨリ之ヲ施行ス

明治四十一年七月十四日

大阪府知事 高崎親章

一 大鳥ノ下ニ「長承寺、北王子」ヲ加ヘ(大鳥神社以北)ヲ削除シ港村ノ下ニ「全部踞尾村」(西上神

以東村界ニ至ルハ田藏村)ヲ加フ
大字家原以北百濟川以南)ヲ加フ

京都府令第四四號

牛疫及流行性驚口瘡豫防ノ爲メ左ノ府縣下ヲ發シ若クハ通過シ來ル牛、羊、山羊又ハ其生皮、生骨、生肉、生乳其他病毒汚染ノ疑アル物品ノ輸入ヲ停止ス但運車船舶積込ノ儘通過シタルモノ又ハ全府縣下中牛疫及流行性驚口瘡發生地以外ノ郡市ヲ發シ若クハ通過シタルコトヲ証スル警察官署ノ証明書ヲ有スルモノハ此限ニアラス

本令ハ發布ノ日ヨリ施行ス

明治四十一年七月十一日京都府令第四十一號ハ本令發布ノ日ヨリ廢止ス

明治四十一年七月十五日
一、大阪府、兵庫縣、岡山縣、愛媛縣、山口縣

福岡縣令第三十六號

大阪、岡山、愛媛、山口、廣島、香川、兵庫ノ各府縣ニ牛疫發生ニ付獸疫豫防法第十二條ニ據リ全府縣ヲ發シ若クハ通過シ來ル牛羊山羊及其生皮、生肉、生骨、生乳其他病毒汚染ノ疑アル物件ノ輸入ヲ停止ス

但船車積込ノ儘全府縣ヲ通過シタルモノ又ハ全府縣下ニ於テ牛疫發生セル左記市町村以外ノ市町村ヲ發シタルコトヲ証スル警察官署ノ証明書ヲ有スルモノハ此ノ限リニアラズ

本令ハ發布ノ日ヨリ施行ス

明治四十一年七月十六日
福岡縣知事 長原長輝

左記

- 一 山口縣「下關市」「豊浦郡生野村」「小月村」「豊東村」「厚狹郡厚西村
- 一 岡山縣御津郡石井村「上道郡雄神村西大寺町

一 愛媛縣「東字和郡遊子川村」越智郡大井村

一 兵庫縣「津名郡志村鮎原村」飾磨郡廣村「赤穂郡那波村矢野村

一 廣島縣「佐伯郡大柿村」御調郡聚原村

一 大阪府中河内郡東六郷村意岐部村「東成郡北新開庄村長居村」堺市南半町「泉北郡湊村鳳村

一 香川縣「小豆郡各町村」大川郡津田町「仲多度津郡六郷村

一 德島縣令第八十二號

明治四十一年七月十三日付德島縣令第八十號香川縣ノ下ニ愛媛縣ヲ追加ス

明治四十一年七月十二日

德島縣知事 谷口留五郎

愛媛縣令第五十二號

獸疫豫防ノ爲メ山口縣豐浦郡生野村及全縣下關市ヲ發シ又ハ全地方ヲ經テ來ル牛羊山羊并ニ其生

皮生肉生骨敷葉其他病毒汚染ノ虞アル物件ノ輸入ヲ停止ス

但船舶氣車積込ノ儘通過スルハ此限リニアラズ

本令ハ發布ノ日ヨリ施行ス

明治四十一年七月十四日

愛媛縣知事 安藤謙介

愛媛縣令第五十三號

獸疫豫防ノ爲メ本月十一日愛媛縣令第五十一號中へ左ノ村ヲ追加ス

本令ハ發布ノ日ヨリ施行ス

明治四十一年七月十五日

愛媛縣知事 安藤謙介

一 越智郡乃万村

愛媛縣令第五十四號

牛疫豫防ノ爲メ縣下越智郡及温泉郡北北條町立岩淺海難波、正岡村、ニ於テ牛馬市家畜共進會全品
 評會開牛會ノ開設ヲ禁止ス
 本令ハ發布ノ日ヨリ施行ス

明治四十一年七月十五日

愛媛縣知事 安藤謙介

○和歌山縣告示第百八十一號

大阪、山口、愛媛ノ各府縣ニ於テ左ノ通り牛疫發生シ斃死又ハ撲殺セシ旨通知アリタリ
 明治四十一年七月廿一日 和歌山縣知事 伊澤多喜男

一 大阪府

七月十二日泉北郡鳳村ニテ三頭全部中百舌鳥村ニテ三頭

一 山口縣

發 生 地 自七月九日至十二日 初發以來累計

下關市 八四 一五

豐浦郡生馬村 七一 一三

全 勝山村 七 七

全 小月村 一 二

全 豐西下村

全 豐東村

厚狹郡吉田村

全 厚西村

全 出谷村

美禰郡西厚保村

計

一七五 七 一 一 二 一 二

二六二 七 一 一 二 二 二

一 愛媛縣

七月十一日越智郡大井村ニテ一頭全郡乃万村ニテ一頭七月十三日周桑郡三芳村及楠河村ニテ各一頭

○和歌山縣告示第百八十二號

兵庫縣ニ於テハ本月九日以降赤穂郡那波村ニ五頭全有年村ニ四頭全矢野村ニ一頭津名郡上灘村ニ

三頭三原郡松帆村ニ十九頭

福岡縣ニ於テハ本月十日全十二日京都郡諫山村ニ各一頭牛疫ニ罹リタル旨通知アリタリ

明治四十一年七月廿一日

和歌山縣知事

伊澤多喜男

○通牒照會

丙三第 四七二三號一

通牒

明治四十一年七月廿一日

内務部

郡役所 御中

町村役場 御中

本月十三日丙三第 四七二三號照會名勝舊跡調查書差出期限ノ義左記ノ通御承知有之度候

一 名勝舊跡調查書ハ町村ハ十月末日限郡役所ニ、郡役所市役所ハ十一月末日限取纏メ當廳へ進達スヘシ

丙六第九二一號

通牒

明治四十一年七月廿一日

内務部長 佐藤孝三郎

各郡市長殿

各町村役場御中

左記通牒候也

一 從來漁業組合ニ於テ其收支ヲ整理スルニ該リ適當ナル科目例ナキ爲或ハ相當科目ヲモ設ケタル能ハザルモノト誤解シ重複ニ帳簿ヲ設ケシ向モ有之候趣如斯ハ延テ會計ノ基礎ヲ危クスルモノナルヲ以テ自今左ノ科目例ニヨリ整理セシメラレ度候

右

漁業組合經費收入豫算科目例

科 目	說 明
第一款 組合費 第一項 組合員負担金 第二目 釣漁者負担金 第三目 採藻者負担金 第四目 雜漁者負担金	組合費ヲ平等ニ組合員全体ニ賦課スル場合ハ別ニ目テ設ケスシテ可ナルモ其ノ漁業ノ狀態ニ應シ各課率ヲ異ニスル場合ハ此科目ニ依ル若シ網ノ種類又ハ船ノ大小種別等ニ應シテ課率ヲ異ニスル場合ハ之ニ準シテ目ヲ設ケヘシ
第二項 組合員負担金 第二目 釣漁者負担金 第三目 採藻者負担金	組合ノ狀態ニ依リ採介ヲ主トスルモノアルトキハ採介漁者ノ目ヲ設ケ何レモ其組合ニ於テ重キヲ爲サ、ル場合ハ雜漁者負担金ニ入ルヘシ
第二款 漁業料	雜漁者トハ措突漁いさり又ハ採介漁者等

第一項 組合員特別漁業料

第一目 何々漁業料

漁業ノ種類ニ依リ目ヲ設クヘシ

第二項 入漁料

第一目 何漁業入漁料

漁業ノ種類ニヨリ入漁料ヲ異ニスル場合

第二目 何村及何浦入漁料

入漁者ノ村浦ニ依リ入漁料ヲ異ニスル場合

第三款 漁業權貸付料

第一項 何漁業權貸付料

第二項 何漁業權貸付料

第四款 物件使用料

第一項 漁船使用料

第二項 漁網使用料

第三項 何々使用料

第五款 漁獲物賣揚歩金

第一項 共同販賣所賣揚歩金

第一目 魚類賣揚歩金

第二目 藻類賣揚歩金

第三目 雜種賣揚歩金

第二項 他所賣揚歩金

魚類、藻類、雜種等ノ區別ナキ組合ハ是等ノ目ヲ設ク
ルノ要ナシ

沖賣又ハ他所賣漁者ニ對シテ歩金ヲ徴スル場合

<p>第一目 他所賣揚歩金</p>	<p>沖賣岡賣ヲ問ハス共同販賣所外ニ於テ賣上セシモノ</p>
<p>第六款 基金利子</p>	
<p>第一項 公債利子</p>	
<p>第二項 預金利子</p>	
<p>第七款 準備積立金利子</p>	<p>基金ノ外別ニ組合員ニ貸付ノ目的又ハ漁業組合施設事業費ノ準備積立金ヲ置キタル場合</p>
<p>第一項 公債利子</p>	
<p>第二項 預金利子</p>	
<p>第八款 救恤資金利子</p>	
<p>第一項 資金預入利子</p>	

第九款 雜收入

第一項 過意金

第二項 不用品賣却代

第三項 預金利息

經費其ノ他收入金ナリ時預ケトナシタル場合

第四項 寄附金

第五項 補助金

第十款 繰越金

第一項 前年度繰越金

合

計

漁業組合經費支出豫算科目例

科

目 說

明

第一款 事務所費

第一項 役員給料及報酬

第一目 組長報酬

第二目 理事報酬

第三目 監事報酬

第四目 收入役手當

第二項 事務員給料

第一目 書記給料	
第三項 技術員給料	
第一目 技術員給料	
第四項 旅費	
第一目 役員旅費	
第二目 事務員旅費	
第三目 技術員旅費	
第五項 備品及消耗品費	
第一目 備品費	圖書費ヲ含ム

第二目 消耗品費

印刷費ヲ含ム

第六項 通信運搬費

第一目 通信費

第二目 運搬費

第七項 雜給

第一目 臨時雇給

第二目 小使給料

第三目 雇人料

第四目 惠與

事務員、技術員、小使惠與

第八項 雜費

第一目 各組合間交際費

第二目 學校寄附金

第三目 祭典寄附金

第四目 雜寄附金

第五目 事務所管理費

第六目 借家料

第七目 雜費

第二款 會議費

氏神祭、潮祭又ハ夾講等ノ費用ヲ組合ヨリ釀出スル慣行アル場合

網干場借地料、不動産取得保存等ノ登記料、租稅公課ヲ含ム

<p>第一項 總會費</p>	<p>第一目 出席組合員手當</p>	<p>第二目 會場借入料</p>	<p>第三目 臨時雇書記給</p>	<p>第四目 雜費</p>	<p>第二項 總代會費</p>	<p>第一目 總代手當</p>	<p>第二目 臨時雇書記給</p>	<p>第三目 雜費</p>
				<p>印刷費ヲ含ム</p>				

第三項 共同漁場組合會費

第一目 共同漁場組合會費

第三款 事業費

第一項 漁場維持費

第一目 漁業免許出願諸費

第二目 漁業權管理費

第三目 漁場取締費

第四目 雜費

第二項 魚付林費

漁場監視費ヲ含ム

漁業權ノ賣買貸借費ヲ含ム

第一目	魚付林經營費
第二目	魚付林管理費
第三目	魚付林補償費
第四目	雜費
第三項	造船費
第一目	漁船新造費
第二目	漁船修繕費
第三目	雜費
第四項	製網費

第一目 漁網製造費

第二目 漁網修繕費

第三目 雜費

第五項 養殖費

第一目 養殖場經營費

第二目 養殖場管理費

第三目 築建設及保管費

第四目 雜費

第六項 共同販賣所費

第一目	販賣所經營費
第二目	販賣所管理費
第三目	販賣取扱人給料
第四目	書記給料
第五目	雇員給料
第六目	雇人料
第七目	備品費
第八目	消耗品費
第九目	雜費

第七項 共同製造所費

第一目 共同製造所經營費

第二目 共同製造所管理費

第三目 雜費

第八項 入漁料

第一目 入漁料

第九項 視察費

第一目 視察費

第十項 補助費

<p>第一、目 何々</p>	<p>遠洋漁業獎勵費、講習生又ハ學生補助費等</p>
<p>第四款 負債償却金</p>	
<p>第一項 創立費償却金</p>	
<p>第一目 創立費償却金</p>	<p>元金何程 利子金何程</p>
<p>第二項 組合債償却金</p>	
<p>第一目 何々債償却金</p>	<p>元金何程 利子金何程</p>
<p>第五款 積立金</p>	
<p>第一項 積立金編入</p>	
<p>第一目 基金編入</p>	<p>賣上歩金何程、基金利子何程</p>

<p>第二目 準備積立金編入</p>	<p>前 全</p>
<p>第三目 遭難救恤資金編入</p>	<p>前 全</p>
<p>第六款 歩金割戻金</p>	
<p>第一項 割戻金</p>	
<p>第一目 共同貯金編入</p>	
<p>第二目 組合員各自貯金 割戻金</p>	<p>貯金ノ爲歩金ヨリ割戻ス場合</p>
<p>第三目 二季割戻金</p>	<p>二季トハ盆正月等ヲ指ス</p>
<p>第四目 魚商人割戻金</p>	
<p>第二項 最高漁穫者賞與金</p>	

第一目 最高漁獲者賞與金

第七款 豫備費

第一項 豫備費

第一目 豫備費

合計

○村長及助役ノ異動

有田郡五村長 杉山 又助

東牟婁郡三里村助役 音無 初太郎

右七月十八日認可ス

○觀測

明治四十一年七月十六日ヨリ三日間當地氣象概況(前年對照)

種目	七月十六日		七月十七日		七月十八日	
	前年	本年	前年	本年	前年	本年
平均氣壓	七五六耗二	七四八耗三	七五七耗〇	七五二耗〇	七五三耗八	七五三耗六
平均氣溫	二五度九	二四度六	二六度五	二二度七	二六度三	二二度五
最高氣溫	二九度九	二八度九	三〇度七	二五度八	二八度四	二七度五
最低氣溫	二三度〇	二二度九	二二度四	一八度八	二四度四	一七度二
最多風向	西南西	南西	東	北々東	東北東	北
平均風力	二米四	二米七	一米八	五米五	四米七	三米七
天氣	晴	曇又雨	半晴微雨	晴	曇微雨	晴
降水量	!	四〇耗〇	〇耗〇	!	〇耗二	!
記事現象	光 夜間北東ニ電	早朝及午后降 雨午后十時四 十一分三十八 秒微震	午后微雨	!	着 早朝虹蜺ヲ映	曉間月暈ヲ映

保州山誌

卷之十 風俗

四

午後飯雨

縣報第七百八十八號

明治四十一年七月廿一日

第三種郵便物認可

三一

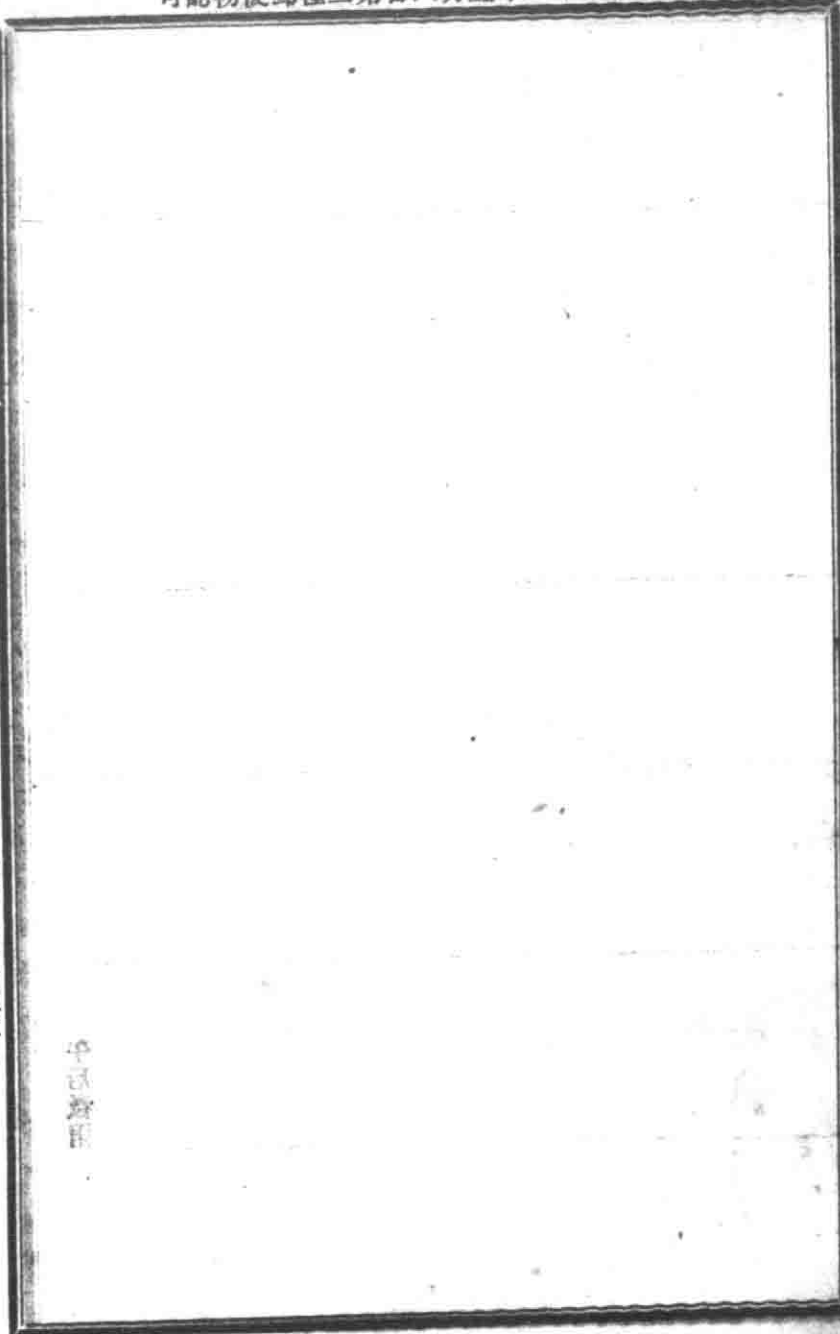
明治三十三年五月八日第三種郵便物認可

第百八十八號

明治四十一年七月廿一日

第三種郵便物認可

三二



平氣齋

(每月三日六日九日十二日十五日十八日二十一日二十四日二十七日三十日十回發行)

明治四十一年七月十八日印刷

(壹頁代價)

和歌山縣

印刷人

和歌山市久保町一丁目一門地
和歌山市久保町一丁目二十四番地
山本友次郎