

(毎月三日六日九日十二日十五日十八日二十一日二十四日二十七日三十日十國發行)

縣報 第五百二十五號

明治卅九年二月廿一日 和歌山縣

○公文

○和歌山縣告示第三十九號

今般左ノ事業準備ノ爲メ起業者ニ於テ之レニ要スル土地ニ立入リ測量ヲ爲スコトヲ土地收用法第九條ニ依リ許可セリ

明治三十九年二月十六日

和歌山縣知事

伯爵 清 棧 家 教

起業者

和歌山水力電氣株式會社

事業ノ種類

水力電氣敷設

立入ルヘキ土地ノ區域及期間

一 和歌山市東藏前町南海鐵道株式會社和歌山市驛東藏前町官有二番地ヨリ和歌山市西釘貫町貳丁目一番地先ニ至ル間

一 全市宇治新道ヨリ杉ノ馬場三丁目北端鐵道線路面宇治三筋目東布經町三丁目日本町六丁目全五丁目全四丁目一番地ニ至ル間

一 全市本町四丁目壹番地先ヨリ本町一丁目一番地先ニ至ル間

一 全市本町一丁目一番地先ヨリ十二番町十四番地先ニ至ル間

一 全市十二番丁十四番地先ヨリ小松原通三丁目壹番地先ニ至ル間

縣報第五百二十五號 明治三十九年二月二十一日 第三種郵便物認可

○和歌山縣告示第四十號

左記ノ者小學校教員無試驗檢定ニ依リ頭書ノ教員免許狀ヲ授與シタリ

明治三十九年二月十七日

和歌山縣知事 伯爵 清 棧 家 教

和歌山縣士族 松 尾 ち め

明治三十九年三月 一期間 自明治三十九年三月 至全 四十年二月

一 全市小松原通三丁目一番地先ヨリ海草郡和歌浦町字古道六拾九番地ニ至ル間

一 海草郡和歌浦町字古道六拾九番地ヨリ全郡全町字北垣内三百七十一番地先ニ至ル間

一 全郡和歌浦町字北垣内三百七十一番地先ヨリ全郡全町字津屋千四拾七番地先ニ至ル間

一 全郡全町字津屋千四拾七番地先ヨリ全郡全町字外濱全郡紀二井寺村大字紀三井寺字沖濱、中濱等ヲ經テ全郡黑江町大字船尾字中濱三百十五番地先ニ至ル間

小學校專科 正教員

和歌山縣士族

松 尾 ち め

明治三十九年十二月生

○觀測

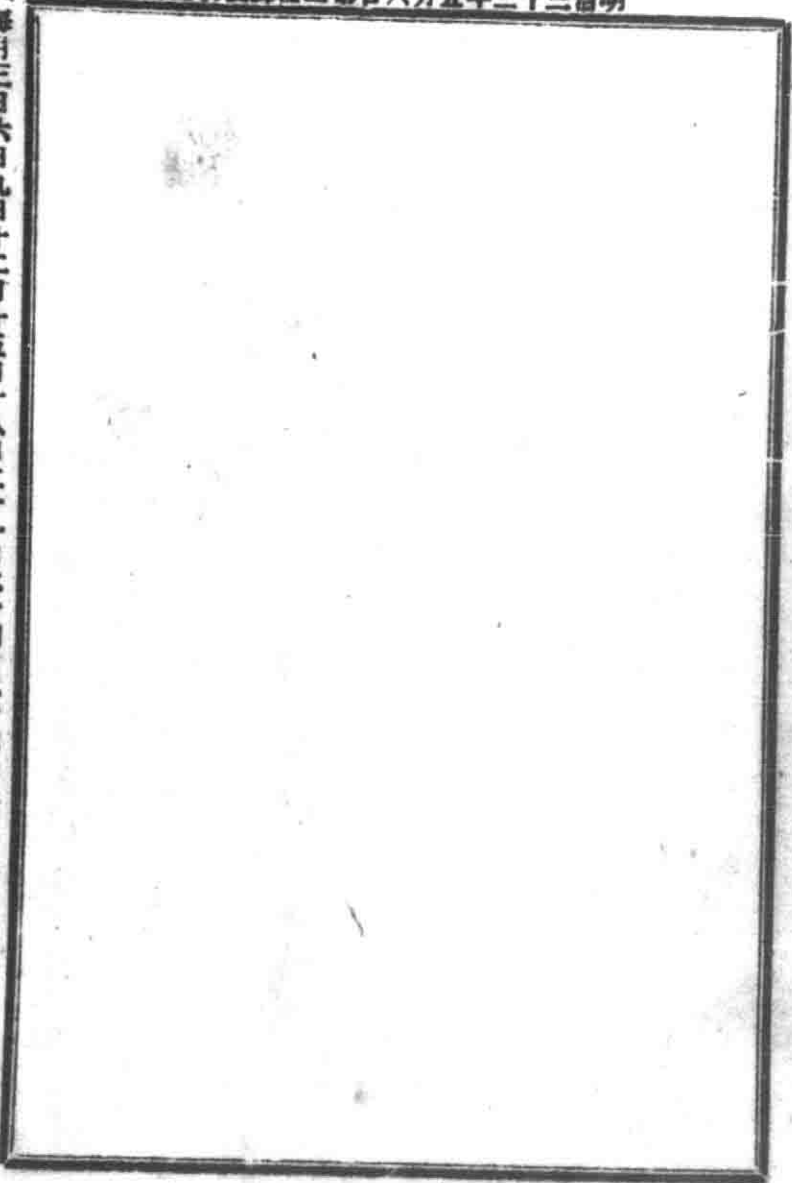
明治三十九年二月十六日ヨリ三日間當地氣象概況

種 類	前 年	本 年	前 年	本 年	前 年	本 年
月 日	二 月 十 六 日	二 月 十 七 日	二 月 十 七 日	二 月 十 八 日	二 月 十 八 日	二 月 十 八 日

明治三十三年五月八日第三種郵便物認可

平均氣壓	平均氣溫	最高氣溫	最低氣溫	最多風向	平均風力	天氣	雨雪量	記事現象
七六〇耗七	六度七	一二度二	二度四	北東	二米八	半晴	〇耗〇	午后五時 海上風雨 ノ警報到
七六五耗三	三度一	八度四	一度六	東	一米九	曇	1	午前結霜 及月暈現
七六〇耗七	三度五	六度八	〇度八	北西	六米〇	半晴少雲	〇耗八	午后時々 微雪及月 暈現
七五九耗四	五度〇	一〇度五	〇度三	東	二米八	曇	1	午前結霜 月暈及日 暈現
七六三耗九	二度六	六度九	〇度六	北西	四米六	半晴少雲	〇耗一	午前九時 半海上風 雨ノ警戒 ヲ解除ス
七六四耗七	四度一	七度七	〇度〇	北	五米〇	晴	1	終日時々 降雪ス

縣報第五百二十五號 明治三十九年二月二十一日 第三種郵便物認可 一終



(毎月三日六日九日十二日十五日十八日二十一日二十四日二十七日三十日十回發行)

明治三十九年二月二十日印刷
明治三十九年二月廿一日發行

(金多區)

和歌山縣

和歌山市久保町一丁目一番地
和歌山市久保町一丁目二十四番地
電話 九九 印刷部