

第一副長



地方係

(毎月三日六日九日十二日十五日十八日二十一日二十四日二十七日三十日十回發行)

# 縣報

第四百四十一號

明治卅八年五月三十日 和歌山縣

公文

○和歌山縣告示第百二十七號

明治三十八年四月農商務省令第十二號ニ基キ本縣馬匹去勢施行規程左ノ通相定ム

明治三十八年五月廿五日

和歌山縣知事 伯爵 清 棧 家 教

## 馬匹去勢施行規程

第一條 明ケ三歳若クハ明ケ四歳ノ牡馬所有者ニシテ明治三十八年四月農商務省令第十二號

ニ依リ其ノ馬匹ノ去勢ヲ施行セントスル者ハ左記事項ヲ具シ第一號様式ニ依リ本年八月

三十一日迄ニ所轄郡市役所ヲ經テ當廳ニ願出ヘシ

一 馬匹ノ種類、年齡、毛色、身幹、用途、特徴、價格

二 去勢施術ノ場所

三 去勢施術担任者ノ住所氏名及資格

第二條 去勢技術者ハ農商務省馬匹去勢練習所ニ於テ其ノ業ヲ卒ヘタルモノ又ハ之ト同等

以上ノモノニシテ當廳ニ於テ適任ト認メタル者ニ限ル

第三條 去勢ヲ行ハントスル馬匹ハ當廳ニ於テ檢査及評價ノ後之ヲ許可ス

明治三十三年五月八日第三種郵便物認可

縣報第四百四十一號

明治三十八年五月三十日

第三種郵便物認可

第四條 左記各號ノ一ニ該當スルモノハ去勢ノ施行ヲ許サス

一 種牡馬ノ資格アリト認ムルモノ

二 虛弱ト認ムルモノ

三 馬匹所有者ニシテ當廳ノ評價額ニ同意セザルモノ

第五條 馬匹ノ去勢ヲ終リタルトキハ七日以内ニ施術ヲ担任シタル技術員ノ證明書ヲ添ヘ

第二號様式ニ依リ獎勵金ノ下付請求書ヲ所轄郡市長ヲ經テ當廳ニ差出スヘシ

第六條 去勢施術ノ爲斃死又ハ瘵疾ト爲リタル馬匹ノ損失手當ノ下付ヲ請ハントスル者ハ

當該技術員ノ鑑定書ヲ添ヘ第三號様式ニ依リ所轄郡市役所ヲ經テ當廳ニ差出スヘシ

第一號様式

馬匹去勢施行願

一 去勢施行セントスル馬匹

種類 和種、洋種、雜種ト區別スル類

年輪 何歳

毛色 何色

身幹 何尺何寸

特徴 額星又ハ前足白ノ類

用途 乗用又ハ農用ノ類

價格 何拾何圓

二 去勢施術ノ場所

何郡市町村大字番地

三 去勢施術担任者ノ住所氏名及資格

何郡市町村大字番地

何 某

農商務省馬匹勢練習所ニ於テ去勢術修業ヲ卒ヘタルモノ又ハ獸醫ニシテ何年以來去勢施術ニ經驗ヲ有スルモノノ類

農商務省令第十二號ニ基キ馬匹ノ去勢施行致度候付御許可相成度此段相願候也

明治 年 月 日

何郡市町村大字番地

何 某印

知 事 宛

第二號様式

馬匹去勢獎勵金下付請求書

一金 何 圓

但何圓分

右ハ明治三十八年五月本縣告示第百二十七號ニ基キ本年 月 日去勢施行済ニ付獎勵金下付相成度去勢施術者證明書相添ヘ此段請求候也

明治 年 月 日

何郡市何町村大字番地

知事宛

第三號様式

宛(馬)馬鑑定書

何 某印

縣那市町村大字番地

所有者 何 某

種毛類  
特毛類  
去勢施行月日  
去勢施行月日  
去勢施行月日

年身年  
用身年  
發病及經過

去勢施行月日  
去勢施行月日  
去勢施行月日

右鑑定候也

年 月 日

縣那市町村大字番地

馬匹去勢施術者 何 某印

○和歌山縣告示第百二十八號

左記ノ者頭書ノ番號ヲ以テ本日和歌山縣產婆名簿ニ登録ス

明治三十八年五月二十六日

和歌山縣知事 伯爵 清 榎 家 敬

第六二六號

海草郡岡町村四百四十三番地  
和歌山縣平民 近 藤 小 信

明治十七年九月生

○和歌山縣告示第百二十九號

兵庫縣下明石郡垂水村ノ内西垂水村ニ於テ五月二十一日畜犬一頭狂犬病ノ疑ヲ以テ撲殺シ  
剖檢ノ結果眞性ト決定ノ旨通知アリタリ

明治三十八年五月二十七日

和歌山縣知事 伯爵 清 榎 家 敬

○和歌山縣告示第百三十號

左記ノ者小學校教員無試験檢定ニ依リ頭書ノ教員免許狀ヲ授與セリ

明治三十八年五月廿七日

和歌山縣知事 伯爵 清 榎 家 敬

記

尋常小學校本科正教員

和歌山縣士族

湖 崎 ヲ ヌ

明治二十一年七月生

○町村長ノ異動

右五月廿七日認可

日高郡丹生村長 更 井 房 吉  
伊都郡見好村長 奥 村 利 平

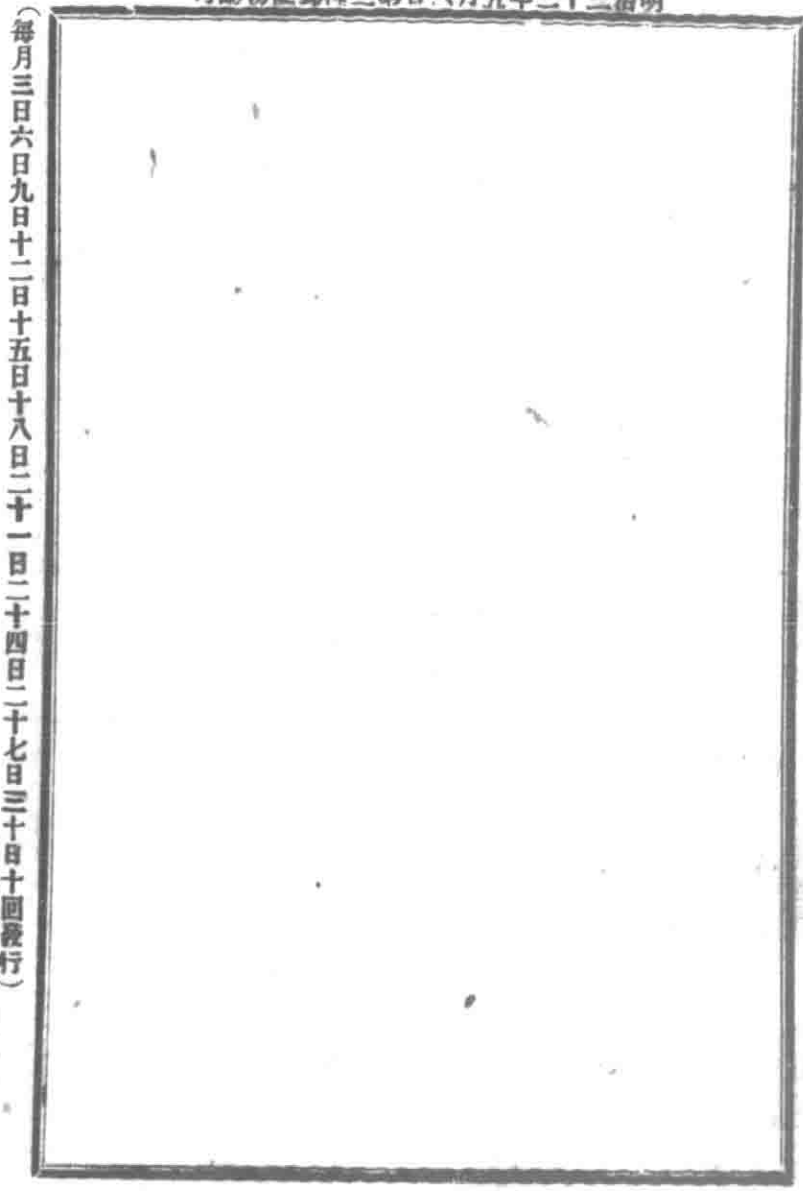
○觀測

明治三十八年五月二十五日ヨリ三日間當地氣象概況

種類	五月廿五日		五月廿六日		五月廿七日	
	前年	本年	前年	本年	前年	本年
平均氣壓	七五六耗九	七五六耗一	七六〇耗三	七五一耗〇	七六〇耗三	七五四耗二
平均氣溫	一六度九	一八度九	一五度七	一九度五	一七度八	一九度三
最高氣溫	二〇度二	二三度九	二一度五	二二度二	二二度二	二四度四
最低氣溫	一二度四	一二度六	一〇度〇	一六度五	一二度四	一二度〇
最多風向	北々西	西南西	北	西	東北東	北東
平均風力	三米八	二米二	三米四	二米三	二米九	四米三
天氣	曇少雨	半晴	晴	曇少雨	曇少雨	晴
雨雪量	〇耗〇	!	!	四耗〇	二耗二	〇耗二
記事	早晚微雨	午前〇時	午前九時	午前時々	午前八時	午前九時

ス	四十一分	三十分海	及夕刻降	四十五分	海上風雨
	四十三秒	上風雨ノ	雨ス	海上風雨	ノ警戒ヲ
	ヨリ十九	警戒ヲ解	風午前	ノ警戒若	解除ス午
	秒間急劇	除ス	報時海上	電	前十一時
	ナル弱震		雨ノ警到	午后時々	ヨリ正午
	方向南		着	降雨ス	迄南西ノ
	北			月暈現ル	強風吹ク
	午前日暈				夕刻微雨
	現ル				及虹現ル

明治三十三年五月八日第三種郵便物認可



（毎月三日六日九日十二日十五日十八日二十一日二十四日二十七日三十日十回發行）  
明治三十八年五月廿九日即前  
明治三十八年五月三十日發行

（金銀代價）

和歌山縣

和歌山市久保町一丁目一番地  
和歌山市久保町一丁目一四番地  
和歌山市久保町一丁目一四番地  
和歌山市久保町一丁目一四番地  
和歌山市久保町一丁目一四番地