

（毎月三日六日九日十二日十五日十八日二十一日二十四日二十七日三十日十回發行）

縣報 第三百九十九號 明治卅八年一月廿一日 和歌山縣

○公文

○和歌山縣令第一號

明治三十六年^{十二}月^{十二}日 本縣令第九拾六號度量衡取締規則中左ノ通改正シ明治三十八年二月一日

ヨリ施行ス

但シ明治三十七年一月本縣令第二號ハ廢止ス

明治三十八年一月十九日 和歌山縣知事 伯爵 清 棧 家 教

第六條中 「臨檢ハ」ノ次へ「縣廳及ヒ」ノ四字ヲ加フ

第七條 「第一項但書中」町村ノ「三字ヲ削リ」器物」ノ二字ヲ加へ「所轄郡長」ノ下へ「又ハ市長」ノ四字ヲ加フ

第十八條ヲ左ノ如ク改ム

明治三十六年^{十二}月^{十二}日 農商務省令第九拾號度量衡法施行細則（以下單ニ施行）^{（以下單ニ施行）}（細則ト記ス）^{（細則ト記ス）}第五十七條ニヨル

修履ノ業ヲ管ムモノ其營業ヲ廢止シタルトキハ直ニ當廳ニ届出ツヘシ

縣報第三百九十九號 明治三十八年一月廿一日

第三種郵便物認可

營業者ニシテ其營業所以外ニ於テ前項ノ修履ヲ爲サントスルトキハ當廳ニ届出認可ヲ受クヘシ

第三十三條中 「第十九條」ノ四字ヲ削ル

○和歌山縣令第二號

明治三十四年和歌山縣令第二十號和歌山縣師範學校附屬小學校規則第十一條中「金拾錢」
ヲ「金四拾錢」ト改メ明治三十八年四月一日ヨリ施行ス

明治三十八年一月廿日

和歌山縣知事

伯耆

清

兼家

敬

○和歌山縣令第三號

明治三十四年和歌山縣令第百十五號和歌山縣立和歌山高等女學校規則第三十條中「五拾錢」
ヲ「八拾錢」ト改メ明治三十八年四月一日ヨリ施行ス

明治三十八年一月廿日

和歌山縣知事 伯爵 清 橋 家 秋

○和歌山縣訓令甲第二號

本年海軍志願兵志願者検査日割左ノ通定メラレタルニ依リ夫々志願者ニ通達スヘシ
 明治三十八年一月十七日 和歌山縣知事 伯爵 濱 樓 家 致

月 日	檢 査 所	受 檢 郡 市 名	備 考
二月十三日	市 役 所	和 歌 山 市	検査場所ノ設備ハ市役所ニ於テ爲スヘシ
全 十四日ヨリ 全 十八日ニ至ル	全	海 草 郡	検査所ノ設備ハ前ニ同シ、郡長ハ適宜受檢スヘキ者ヲ五等分シ其町村名ヲ至急報告スヘシ
全 十九日	那 賀 郡 役 所	那 賀 郡	検査所ノ設備ハ郡役所ニ於テ爲スヘシ

縣報第三百九十九號 明治三十八年一月廿一日

第三種郵便物認可

全 二十日	伊 都 郡 役 所	伊 都 郡	同
全 二十二日ヨリ 全 廿五日ニ至ル	湯 淺 町 深 専 寺	有 田 郡	同
全 二十七日ヨリ 三月一日ニ至ル	日 高 郡 役 所	日 高 郡	同
全 三日	西 牟 婁 郡 役 所	西 牟 婁 郡 (串本ヲ除ク)	同
全 四日	東 牟 婁 郡	東 牟 婁 郡	同
全 八日	勝 浦 小 學 校 内	西 牟 婁 郡 串 本 町	同
全 九日	東 牟 婁 郡	同	同

一 検査開始時刻ハ二月末日迄ハ八時三十分ヨリトシ其後ニアラサテハ八時ヨリトス

- 二 市町村長ハ身長体重不足ノ爲不合格者ヲ出サ、ル様前此上トモ注意スヘシ
- 三 戸籍原本ハ例年ノ通検査場ニ町村吏員ヲシテ携帯セシムヘシ
- 四 受檢者ニハ前日必入浴シ耳ノ掃除ヲ爲サシメ尙前夜ヨリ飲酒セサル様注意スヘシ
- 五 陸軍補充兵ニシテ一旦教育召集ヲ受ケタル者ハ志願スル事ヲ得サルモノトス

○和歌山縣訓令甲第三號

郡 役 所
警 察 署
警 察 分 署
市 役 所
町 村 役 場

明治三十六年^{十二月}本縣訓令甲第四拾四號度量衡取締ニ關スル事務心得中左ノ通改正シ明治三十八年二月一日ヨリ施行ス

明治三十八年一月十九日 和歌山縣知事 伯爵 清 榎 家 敬

第一條中二回チ一回ニ改メ左ノ但書ヲ加フ

但シ前項ノ外本縣度量衡取締規則第七條ニ依ル臨檢ノ施行アリタルトキハ警察官ハ更ニ十日以内ニ周到ナル取締ヲ行ヒ第八條ノ期限ニ拘ハラズ其ノ狀況ヲ直ニ知事ニ報告スヘ

第二條第三項左ノ如ク追加ス

縣報第三百九十九號 明治三十八年一月廿一日

第三種郵便物認可

六

市ニ於ケル度量衡臨檢期間ヲ縣廳ヨリ告示シタルトキハ市長ハ市内營業者ノ現品差出ノ區域日割ヲ定メ之ヲ告示シ其期間内ニ遺漏ナク營業ノ目的ニ使用スル度量衡器ノ檢定ヲ受ケシムヘ

○和歌山縣告示第七號

左記ノ者死亡ニ依リ本日和歌山縣產籍名簿ノ登録ヲ取消ス

明治三十八年一月二十日

和歌山縣知事 伯耆 清 家 敬

那賀郡北野上村大字野尻百七十七番地

開業産婆

田 伏 ら く 五

○町村長助役ノ異動

那賀郡志賀野村長 志 賀 谷 泉

西牟婁郡二川村有給村長 小 森 右 太 郎

右一月十八日認可

伊都郡高野村有給助役 高 迫 久 四 郎

右一月十六日認可

○觀 測

明治三十八年一月十六日ヨリ三日間當地氣象概況

縣報第三百九十九號

明治三十八年一月廿一日

第三種郵便物認可

七

月 日	一月十六日		一月十七日		一月十八日	
	前 年	本 年	前 年	本 年	前 年	本 年
平均氣壓	七六一耗一	七六二耗一	七六一耗七	七六三耗五	七六三耗八	七六〇耗〇
平均氣溫	七度〇	五度五	四度四	五度八	二度四	八度〇
最高氣溫	一二度五	一二度二	六度四	一二度二	六度八	一四度五
最低氣溫	三度七	〇度〇	一度八	〇度五	零下〇度六	〇度五
最多風向	東	東北東	北	北々西	北東	東
平均風力	二米九	一米八	三米一	一米八	三米一	三米七
天 氣	半晴小雨	晴	曇小雪	晴	曇又雪	曇后雨
雨雪量	〇耗〇	一	〇耗〇	一	〇耗三	一三耗七
記事現象	午前中時々微雨	午前結霜 午后月環	午后二時半ヨリ全四時半迄	午前結霜	午前八時 通ヨリ夕刻迄時々	午前結霜 午前九時五十五分

可認物便郵種三第日八月五年三十三治明

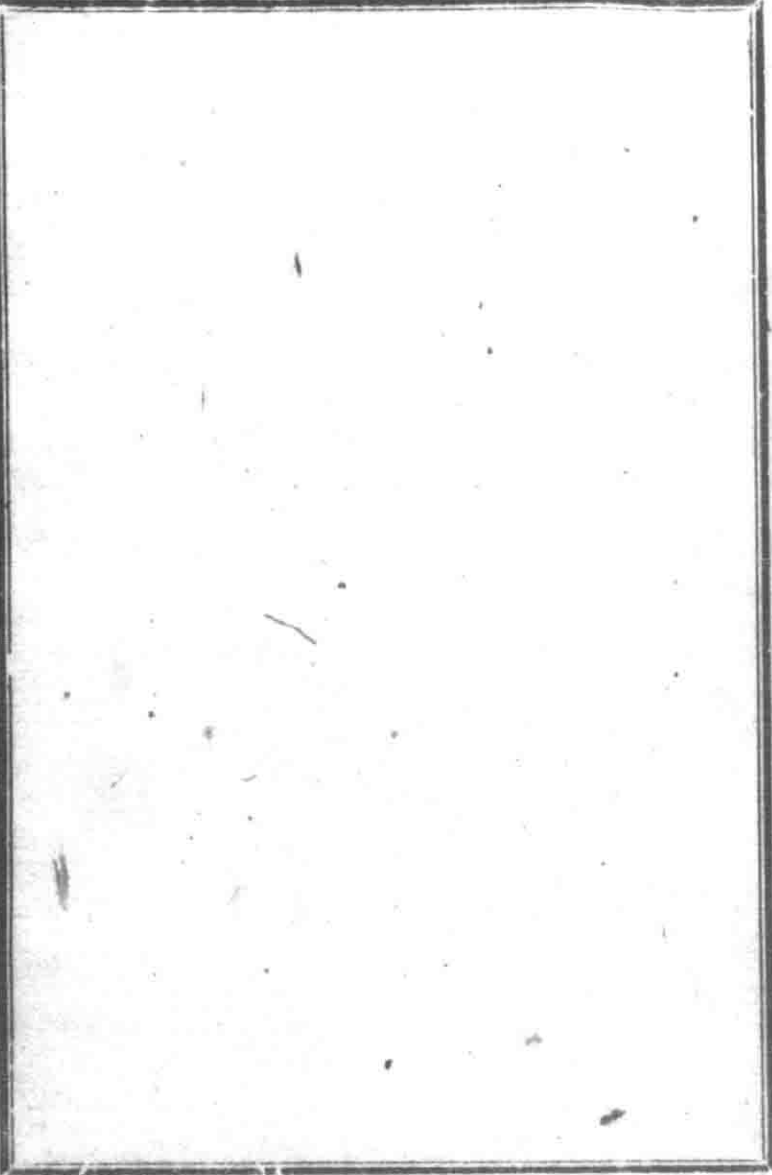
(毎月三日六日九日十二日十五日十八日二十一日二十四日二十七日三十日十回發行)

明治三十八年一月二十日印刷
明治三十八年一月廿一日發行

(定枚代價)
(金壹圓)

和歌山縣

和歌山市久保町一丁目一番地
印刷所
和歌山市久保町一丁目二十四番地
丸天印刷部



縣報第三百九十九號 明治三十八年一月廿一日 第三種郵便物認可

八終

	小雲斷續
	雪又罷
海上風雨 ノ警報到 着シ夕刻 海陸風雨 ノ警報着 電メ 午後一時 十五分ヨ リ二十分 間降雨シ 夕刻ヨリ 斷續ス	