

每月三日六日九日十二日十五日十八日二十一日二十四日二十七日三十日十回發行

縣報 第百廿九號

明治卅五年九月廿四日

和歌山縣

公文

○和歌山縣令第百三十九號

本年六月 縣令第八十九號發行取替規則第三十九條左ノ通改正ス

明治三十五年九月廿日

和歌山縣知事 榑 義一郎

第三十九條 十二年未滿ノ者及禁治産者若ハ準禁治産者ノ本則ニ違背シタル場合ニ在

リテハ前條ノ科料ヲ其ノ法定代理人若ハ保佐人ニ科ス

和歌山縣令第四百十號

去年六月 縣令第九十號湯屋營業取締規則第二十一條左ノ通改正ス

明治三十五年九月廿日

和歌山縣知事 帶 蒸 一 耶

第二十一條 十二年未滿ノ者及禁治產者若ハ進禁治產者ノ本則ニ違背シタル場合ニ在
リテハ前條ノ科料ヲ其ノ法定代理人若ハ保佐人ニ科ス

○和歌山縣訓令甲第六十一號

郡 役 所
警 察 署

國稅外諸收入取納事務委任規程ヲ別紙ノ通相取メ明治三十五年十月ヨリ施行シ従前ノ規程
ハ廢止ス

但明治三十五年度中ハ舊來ノ帳簿ヲ伸用スルコトヲ得

明治三十五年九月廿日

和歌山縣知事 椿 基 一 郎

(別紙ハ別ニ添フ)

○和歌山縣告示第二百九十四號

虎列拉病豫防ノ爲メ本年六月本縣告示第百六十五號中北海道廳下ノ次ニ三重縣下ヲ追加シ既設檢疫所ニ於テ本月二十一日ヨリ船舶ノ檢疫ヲ施行ス
 明治三十五年九月二十日
 和歌山縣知事 椿 基一 郎

○町村長ノ異動

西牟婁郡秋津川村長 目 瓦 小 藏
 明治三十五年九月二十二日認可

○觀 測

明治三十五年九月十九日ヨリ三日間當地氣象概況

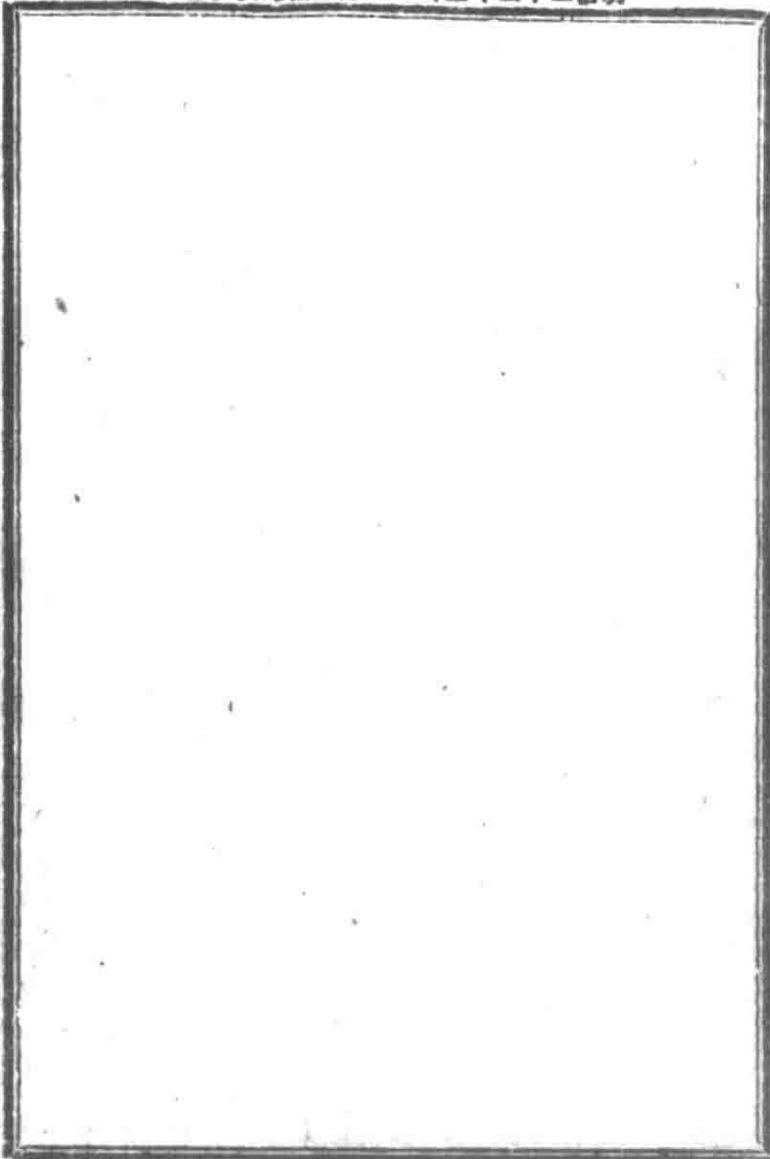
種 類	九月十九日		九月二十日		九月廿一日	
	前年	本年	前年	本年	前年	本年
平均氣壓	七六二耗〇	七五六耗五	七五五耗六	七五八耗二	七五四耗九	七五八耗七
平均氣溫	二二度六	二二度六	二二度九	二〇度四	二四度〇	一八度七

縣報第百二十九號 明治三十五年九月廿四日 第三種郵便物認可 四

最高氣溫	二八度〇	二六度六	二七度九	二五度八	二八度〇	二四度五
最低氣溫	一七度五	一七度三	一九度二	一五度五	一九度一	一三度五
最多風向	東	北々西	東	北東	北西	東北東
平均風力	三米〇	二米九	六米三	三米三	四米五	二米一
天 氣	曇	晴	雨	晴	晴	雨
雨 雪 量	—	〇耗〇	三五耗五	—	一二七耗〇	二耗九
記 事		午后二時 廿三分 全二時 四十五分 迄微雨	午前三時 廿八分 降雨斷		前日來ノ 降雨午前 四時十五 分止 前日來ノ 雷鳴午前 三時止 午前九時	午後五時 八分 降雨

可圖物便郵種三第日八月五年三十三治明

每月三日六日九日十二日十五日十八日二十一日二十四日二十七日三十日十回發行
 昭和三十三年九月二十三日發行
 昭和三十三年九月二十四日發行
 和歌山縣
 印刷所
 和歌山市中丁十三番地
 和歌山市中丁十三番地
 和歌山市中丁十三番地
 和歌山市中丁十三番地



昭和三十三年九月廿四日
 第三種郵便物認可
 五終

	后九時六分 分ヨリ雷 胎斷續全 十時強風 吹ケリ
	二十分海 上不穩ノ 警戒ヲ解 ヲ