

(明治三十三年第三種郵便物認可)(毎月四日十四日廿四日三回發行)
五月八日

縣報

第四拾八號

明治卅四年八月四日

和歌山縣

○訓令

○和歌山縣訓令甲第四十五號

廳 中 一 般
郡 役 所
警 察 署
全 分 署

明治三十三年^六月^六和歌山縣訓令甲第七十三號檢疫委員旅費支給額訓令中一ノ下檢疫委員ノ上
ニ檢疫委員長檢疫委員事務所長又ハノ十五字ヲ加ヘ割註ヲ削除ス
本令ハ八月一日ヨリ施行ス
明治三十四年七月二十五日

和歌山縣知事

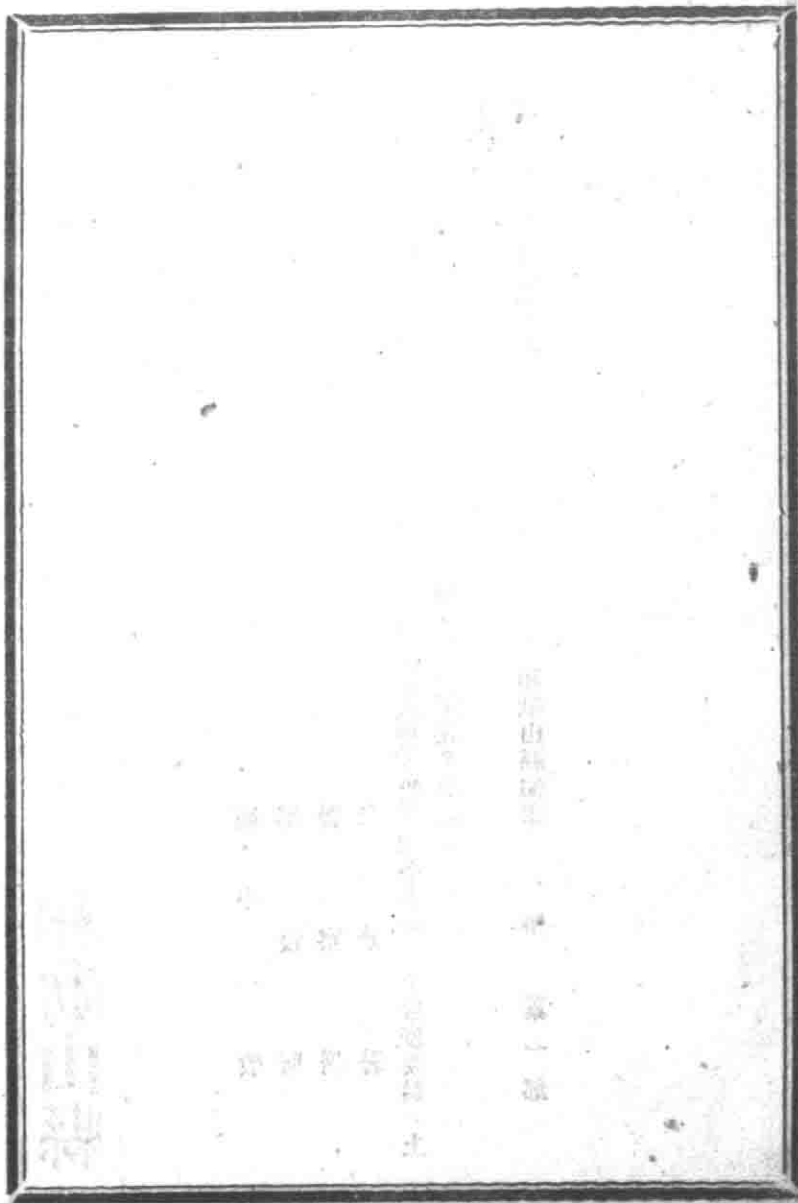
椿 葉一郎

縣報第四十八號

明治三十四年八月四日

第三種郵便物認可

二



○和歌山縣訓令甲第四十六號

徴兵事務取扱規程別紙ノ通定ム

明治三十四年七月廿六日

(別紙ハ別ニ配付ス)

郡 役 所
市 役 所
町 役 場
村 役 場

和歌山縣知事

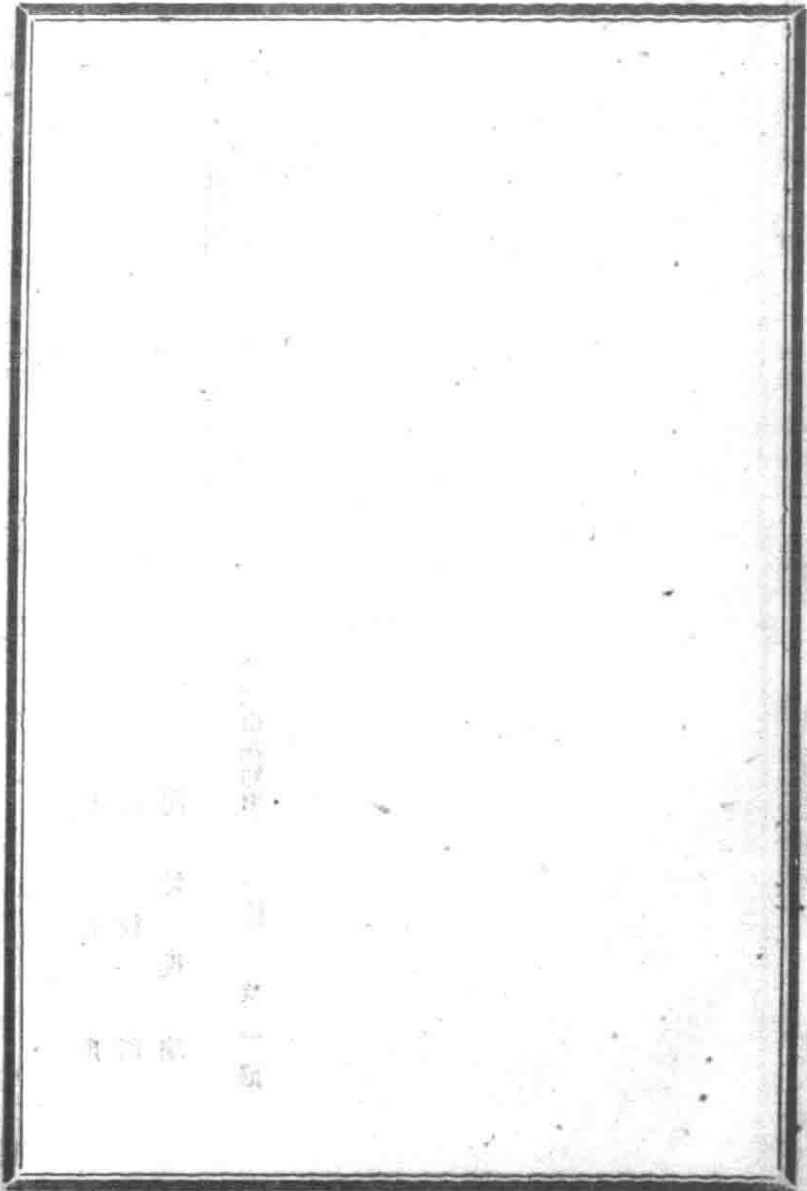
椿 葉 一 郎

縣報第四十八號

明治三十四年八月四日

第三種郵便物認可

四



○和歌山縣訓令甲第四十七號

内國旅費規則第三條ニ依リ陸路旅行ニ對シ支給スル車馬賃ノ里程計算方ハ其出發地ノ市町村元標ヨリ到着地ノ市町村元標迄トシ一町村内各大字間ノ距離ニ據ラサルモノトス
 本令ハ明治三十四年八月ヨリ施行ス
 明治三十四年七月廿七日

廳 中 一 般 所
 郡 役 所
 警 察 署
 全 分 署
 縣 立 學 校
 全 分 校
 縣 立 病 院
 全 測 候 所

和歌山縣知事 椿 葉 一 郎

縣報第四十八號

明治三十四年八月四日

第三種郵便物認可

六

○告 示

○和歌山縣告示第四百十九號

警視廳ニ於テ左記ノ廳令發布ノ旨通知アリタリ

明治三十四年七月廿三日

和歌山縣知事

椿 葉一郎

警視廳令第五十號

明治三十四年三月警視廳令第十二號ハ本日限り廢止ス

明治三十四年七月十一日

警視總監

大浦 兼武

警視廳令第五十號參照

警視廳令第十二號ハ牛疫豫防ノ爲メ牛羊豕ノ出入往來并ニ病毒傳播ノ疑ヒアル物品ノ運搬ヲ停止ノ件

○和歌山縣告示第五百十號

本年二月十四日本縣告示第二十七號第二回和歌山縣物産共進會規則中左之通追加ス

明治三十四年七月廿七日

和歌山縣知事

椿 葉一郎

一 第二條第二部第二類漆器ノ下及第六條中漆器ノ下へ(製漆)ノ二字ヲ加フ

一 第二條第三部第一類清酒ノ下及第六條中清酒ノ下へ(味淋酒、紫蘇酒)ノ六字ヲ加フ

○和歌山縣告示第五百十一號

本年五月和歌山縣告示第百十三號左記へ伊都郡學文路村ノ一項ヲ加フ

明治三十四年七月二十七日

和歌山縣知事

椿 葉一郎

○和歌山縣告示第五百二十二號

左ノ事件議定ノ爲メ府縣制第五十條第五十一條ニ依リ明治三十四年八月十二日午前九時ヲ以テ臨時縣會ヲ招集ス

明治三十四年七月二十九日

和歌山縣知事

椿 兼一郎

一 明治三十四年度縣稅歲入歲出豫算追加ノ件

○和歌山縣告示第五百二十三號

石川縣ヨリ左記ノ縣令發布ノ旨通知アラタリ

明治三十四年七月三十日

和歌山縣知事

椿 兼一郎

石川縣令第六十一號

本縣下醫師藥劑師ハ開業セルト否トニ拘ハラズ免狀寫ヲ添ヘ明治三十四年七月三十一日限リ市町村長ニ届出ベシ

醫師藥劑師ニシテ左ノ各號ノ一ニ該當スル者ハ十日以内ニ市町村長ニ届出ベシ但第四號及第五號ニ在テハ出發前ニ出發日ヲ記シ届出ヘシ

一新ニ醫師藥劑師トナリタル者

二他府縣ヨリ本縣ヘ轉籍若クハ寄留シタル者

三開業休業復業又ハ廢業シタル者

四他府縣ヘ轉籍若クハ寄留セントスル者

五海外ヘ移住又ハ旅行セントスル者

六海外ヨリ歸朝シタル者

七本縣内ニ於テ轉籍若クハ轉寄留シタル者

但轉居先他ノ市町村ニ係ルトキハ双方ノ市町村長ニ届出ヘキモノトス

八本籍變更族稱變更改姓又ハ改名シタル者

九失踪決定失踪取消又ハ死亡シタル者

第一號及第二號ニ在テハ届書免狀寫ヲ添付スベシ

第九號ノ失踪決定又ハ死亡ニ係ルトキハ戶籍法ニ依ル届出義務者ヨリ届出ヘキモノトス

本令ニ違背シタル者ハ壹圓九十五錢以下ノ科料ニ處ス

明治三十四年七月十八日

石川縣知事

野村政明

○和歌山縣告示第百五十四號

左記ノ者本日頭書ノ番號ヲ以テ和歌山縣產婆名簿ニ登錄ス

明治三十四年七月三十一日

和歌山縣知事

椿 泰一郎

第四五九號

西牟婁郡田邊町大字上屋敷町百壹番地

第四六〇號

和歌山縣平民

竹内ながゑ

明治四年一月生

第四六一號

西牟婁郡田邊町大字今福町四十二番地

第四六二號

和歌山縣平民

金崎とくゑ

明治十二年一月生

第四六三號

西牟婁郡田邊町大字今福町四十九番地寄留

第四六四號

和歌山縣平民

濱野たつへ

明治十二年二月生

第四六二號

西牟婁郡田邊町大字片町百十六番地
和歌山縣平民 字井 タツ 明治十三年七月生

第四六三號

西牟婁郡西ノ谷村四百三十一番地ノ内一號地
和歌山縣平民 藤本 たね 文久二年十月生

第四六四號

西牟婁郡田並村大字田並八百八十九番地
和歌山縣平民 深美 さと 明治十四年三月生

第四六五號

西牟婁郡朝來村大字朝來千百五十三番地
和歌山縣平民 楠本 はる 慶應三年一月生

第四六六號

那賀郡調月村千二百二十三番地寄留
大坂府士族 岩本 サタエ 明治五年八月生

第四六七號

那賀郡池田村大字北勢田百三十九番地
和歌山縣士族 富松 登もへ 明治五年五月生

第四六八號

那賀郡池田村大字中三谷百三十七番地
和歌山縣平民 田中 ちよ 明治十四年四月生

第四六九號

東牟婁郡下太田村大字中里八十一番地
和歌山縣平民 久保 つるゑ 明治八年七月生

第四七〇號

和歌山市新堀北ノ丁二丁目十八番地
和歌山縣士族 菅野 兎喜代 明治十二年九月生

第四七壹號

那賀郡粉河町大字粉河千八百七十七番地
和歌山縣平民 兒玉キミエ 明治十四年四月生

第四七貳號

日高郡由良村大字中八十四番地
和歌山縣平民 高橋 セツ 明治六年七月生

第四七三號

那賀郡東野上村大字小畑六百七十番地
和歌山縣平民 岩本キネエ 明治十三年一月生

○和歌山縣告示第五百五十五號

明治三十四年度和歌山縣立德義中學校歲入歲出追加豫算府縣制第六十八條第二號ニ依リ縣
參事會ノ議決ヲ經左ノ通定ム

明治三十四年八月一日

和歌山縣知事 椿 泰一 郎

明治三十四年度和歌山縣立德義中學校歲入歲出追加豫算

歲入

第三款

綠 越 金

金千貳百拾七圓六拾錢

第一款

前年度綠越金

金千貳百拾七圓六拾錢

歲出

第一款

和歌山縣立德義

金千貳百拾七圓六拾錢

第二款

中學校費

金八圓三拾錢

第五項

校 費

金千貳百九圓三拾錢

○正 誤

明治三十四年五月當縣令第三十六號松井川ノ下(小田井)トアルハ(藤崎井)ノ誤リ
明治三十四年七月三十一日 和 歌 山 縣

(明治三十三年五月八日第三種郵便物認可) (毎週四日十四日廿四日) 回發行

明治三十四年八月四日縣報第四十八號附錄

和歌山縣訓令甲第四十六號別紙

和歌山縣徵兵事務取扱規程

徵兵事務取扱規程 (明治三十四年七月二十六日)
和歌山縣訓令甲第四十六號

第一章 總則

第二章 町村長事務

第一款 下調

第二款 檢査

第三款 異動

第四款 志願

第五款 現役兵及補充兵

第六款 告發

第三章 郡長事務

第一款 下調

第二款 檢査及抽籤

第三款 異動

第四款 告發

第五款 現役兵及補充兵

第四章 雜則

縣報第四十八號附錄 明治三十四年八月四日

徵兵事務取扱規程

第一章 總則

第一條 本規程ハ徵兵ニ關スル事務ノ取扱ヲ規定シ徵兵令ハ令トシ徵兵事務條例ハ條例トシ徵兵事務條例施行細則ハ細則ト各略稱ス

第二章 町村長事務

第一款 下調

第二條 町村長ハ毎年十二月戶籍簿ニ依リ翌年ノ徵兵適齡者ヲ調査シ又其ノ年ノ壯丁連名簿ニ依リ翌年ノ裁決ヲ受クヘキ者ヲ調査シ第一様式ニ依リ翌年ノ壯丁連名簿ヲ作ルヘシ
第三條 町村長ハ毎年一月一日調ヲ以テ第二様式ニ依リタル徵募事務所要人員表ヲ同月二十日迄ニ郡長ニ差出スヘシ

第四條 令第二十五條ノ適用届ハ第三様式ニ依リ期限ヲ過ラサル様差出サシムヘシ

第五條 細則第一様式壯丁名簿用紙ハ生美濃紙ヲ用ヒ文字ハ細字ノ楷書ヲ以テ字畫明瞭ニ記載シ且備考欄ハ成ルヘク餘白ヲ存置スヘシ
其ノ記載例ヲ定ムル左ノ如シ

上欄記載例

一年號ハ適齡年ヲ記スヘシ但シ屆洩レ或ハ令未行地ヨリ轉入等ニテ新ニ壯丁名簿ヲ作ルトキハ其ノ作ル年號ヲ記ス

職業記載例

縣報第四十八號附錄 明治三十四年八月四日

一 職業ハ本人ノ現ニ從事スルモノヲ記載スルモノニシテ其ノ一例左ノ如シ

第一 商工其ノ他營業者ハ鍛冶、大工、船大工、指物職、木挽、川舟乘、海舟乘、漁夫、汽船火夫、汽船水夫、鐵道火夫、鐵道油差、鐵道車掌、鐵道驛夫、鐵道工夫、電信工夫、馬丁、靴工、皮製造職、靴職、袋物職、縫工、足袋職、左官職、瓦職、疊職、石組職、陶器職、踏鐵工、農業、賣藥商、吳服商、宿屋業、農日傭、山稼日傭、人力車夫、荷車夫等ノ名稱ニ依リ兼業アル者ハ農兼大工、柚兼夜乘等ト其ノ業名ヲ併記ス又雜業ハ其ノ内ノ重ナルモノ一ニテ記スヘシ

第二 官吏教員等ハ書記官、參事官、視學官、土木技師、鐵道技師、電信通信書記、電話交換手、縣屬、警部、郡書記、巡查、町村長、助役、收入役、村書記、教諭、助教諭、訓導、縣廳雇、郡役所雇、村役場雇等ト記スヘシ

第三 學生、生徒ハ學生、生徒ト記スヘシ

備考記載例

一 戶主家族トモ家屋ヲ有スレハ「戶主并ニ家族家屋ヲ有ス」ト記シ戶主家族トモ直接國稅ヲ納ムレハ區別シテ「戶主直接國稅何程ヲ納ム」家族直接國稅何程ヲ納ム」ト記スヘシ但シ本人戶主ナルトキハ戶主(本人)ト記ス

二 家族中家屋ヲ有シ又ハ直接國稅ヲ納ムル者幾人アルモ各別ニ記スルニ及ハス家屋ハ單ニ「家族家屋ヲ有ス」ト記シ直接國稅ハ合算シテ「家族直接國稅何程ヲ納ム」ト記スヘシ但シ家族中本人及他ノ家族共ニ家屋ヲ有スルトキハ「本人及他ノ家族各家屋ヲ有ス」ト

記シ共ニ直接國稅ヲ納ムルトキハ本人分ハ別記ヲ要ス

三會テ總工役工(之ニ類似ノ職業ヲモ含ム)電信技術生又ハ海軍兵ニ適當ト認ムル業務若クハ鐵道ノ業務ニ從事セシ事アル者ハ「曾テ何々ノ業ヲ爲シタル者」ト記スヘシ

四教育程度ハ「何中學校卒業」「年月日ヨリ何學校ニテ醫學(藥學)(獸醫學)修業中」

「高等小學校何學年修業」「私塾ニ於テ何年級修業何學校卒業(何年級)ト同等ノ學力ヲ有ス」「家庭教育何年尋常小學何學年ト同一ノ學力ヲ有ス」「僅ニ自己ノ姓名ヲ書シ得」「仮名文字ヲ讀ミ得」「無就學」等ト戸主若クハ本人ニ就キ調査シ其ノ實際ノ學力ヲ記スヘシ

五上欄記載例但シ書ニ當ル者ハ「明治何年適齡ノ時屆滿ノ者」「何々」ト其ノ事由ヲ簡單ニ記スヘシ

六曾テ刑ニ處セラレタル者ハ「何年月日何罪ニ依リ重(輕)禁錮何月(罰金何圓)監視何月ニ處セラレ」ト記スヘシ

第六條 壯丁名簿ニハ第四様式ノ進達目録ヲ添附シ進達スヘシ

第七條 細則第二條ノ人名簿陸海軍兵籍ニ編入セラレタル學生生徒ハ二十九年七月ハ第五様式ニ依リ調製スヘシ

第八條 條例第五十三條ニ依リ入寄留地徵募區ニ於テ檢査ヲ受クヘキ者ノ願書ハ成ルヘク第六様式ニ依ラシムヘシ

出寄留者ニシテ條例第五十三條ノ許可ヲ受ケタルトキハ壯丁連名簿中上部欄外ニ「府縣

縣報第四十八號附錄 明治三十四年八月四日

郡市町村ニ寄留該地徵募區ニ於テ受檢願書」ト朱記スヘシ

第九條 條例第五十四條ノ徵集延期願書ハ第七様式保証書ハ第八様式同條但書ノ事故繼續願書ハ第九様式ニ依ラシムヘシ

第十條 條例第五十五條第一項ノ徵集猶豫願書ハ第十様式ニ依ラシムヘシ

第十一條 徵集延期願書又ハ事故繼續願書ヲ差出ス者アルトキハ其ノ居宅ニ就キ之ヲ審査シ第十一様式ノ狀況調書及戸籍謄本ヲ添ヘ郡長ニ差出スヘシ

第十二條 令第二十三條第一項ニ當ル者ニシテ事故止ミ同第二項ニ當ル者ニシテ歸朝シタル願書ハ第十二様式ニ依ラシムヘシ

第二款 檢査

第十三條 條例第五十八條ノ徵兵署ニ出頭シ難キ者アルトキハ其ノ事由ヲ記シタル不參屆書ヲ第十三様式ニ依リ差出サシメ檢査當日迄ニ着スヘキ様郡長ニ差出スヘシ

第十四條 町村長ハ徵兵檢査當日壯丁ヲ引纏メ徵兵署ニ出頭シ第十四様式ニ依リタル壯丁出頭人名簿ヲ郡長ニ差出スヘシ

第十五條 壯丁中癩痢白痴癡狂癡等ノ者アルトキハ近隣二名以上又ハ町村長ノ証明書ヲ郡長ニ差出スヘシ

第十六條 傷痍疾病犯罪等ノ爲指定ノ徵兵署ニ出頭セサル者ニシテ其ノ徵募區ノ徵兵檢査中事故止ミタル者アルトキハ速ニ其ノ區ノ徵兵署ニ出頭セシムヘシ

第十七條 抽籤終リタルトキハ第二條ノ壯丁連名簿ニ檢査成績又ハ仮決ノ事項ヲ記入スヘシ

第三款 異動

第十八條 壯丁連名簿ニ關スル異動ヲ生スルトキハ其ノ都度之ヲ訂正スヘシ但シ終決ニ屬スルモノハ此限ニアラス

第十九條 細則第二十七條第二十八條第三十一條ニ係ル異動ハ第十五様式ニ依リ報告スヘシ

第四款 志願

第二十條 令第十二條ニ依リ現役ヲ志願スル者ノ條例第五十一條但書ノ身體檢査願ハ第十六様式ニ依ラシムヘシ

第二十一條 細則第二十一條ニ依リ現役ヲ志願スル者ニハ豫メ第十七様式ノ願書及第十八様式ノ親權ヲ行フ者ノ承認書ヲ携帶セシメ合格スルトキハ第十九様式ノ身元景況書ヲ作リ徵兵官ニ差出スヘシ

第五款 現役兵及補充兵

第二十二條 細則第四十一條ノ戶籍謄本ハ左ノ期日ニ到達ノ見込ヲ以テ郡長ニ進達スヘシ
一十一月一日 現役兵(砲兵輜重輜重卒ノ第二期以下入營ノ者ヲ除ク)第一補充兵
一入營期日前三十日 第二期以下ノ砲兵輜重輜重卒
海軍補充兵ヨリ現役ニ繰上ノ者ハ其ノ都度トス

縣報第四十八號附錄 明治三十四年八月四日

第二十三條 前條戶籍謄本進達ノ後十一月三十日迄ニ異動アリタルトキハ其ノ都度更ニ戶籍謄本ヲ添付シ其ノ旨報告スヘシ

第二十四條 條例第四十八條ノ出願者アルトキハ第十一様式ニ依リ狀況調査ヲ作リ之ヲ添付スヘシ

第二十五條 條例第五十九條ノ届書ハ第二十様式ニ依リ調製セシメ郡長ヲ經テ差出サシムヘシ

第二十六條 令第二十七條該當ノ者(輸卒ヲ除ク)ハ次年身體檢査ヲ受クルノ際現役兵証書ヲ返納セシメ之ヲ郡長ニ差出スヘシ

第二十七條 條例第四十七條ニ依リ兵役ヲ免セラレ又ハ第四十八條ニ依リ徵集ヲ延期セラレタル者アルトキハ其ノ現役兵証書ハ直ニ返還セシメ之ヲ郡長ニ差出スヘシ

第六款 告發

第二十八條 令第三十條前段令第四十六條第三項又ハ條例第五十三條第一項ニ觸ル、者アルトキハ第二十一様式ニ依リ十日以内ニ檢舉ニ告發スヘシ

明治二十九年七月陸軍省令第十六號ニ觸ル、者モ亦前項ニ準シ告發スヘシ

第二十九條 令違犯ニ依リ欠席裁判ヲ受ケタル者復歸又ハ所在分明シタルトキハ直ニ之ヲ憲兵又ハ警察官吏ニ通知スヘシ

第三十條 町村長ハ徵兵ニ關スル違犯者處分ノ通知ヲ受ケタルトキハ其ノ寫ヲ添付シ速ニ郡長ニ報告スヘシ但シ關席裁判ニ係ルトキハ處刑済ノ通知ヲ得タルトキ若クハ其ノ裁判

確定ノ事實ヲ知リタルトキ亦同シ

第三章 郡長事務

第一款 下調

第三十一條 毎年町村長ヨリ壯丁名簿ヲ差出シタルトキハ之ニ前年ノ徵集猶豫名簿徵集延期名簿ノ人名ヲ併セ第一様式ニ依リ壯丁連名簿ヲ作ルヘシ

第三十二條 細則第三條ノ壯丁人員ハ第二十二様式ニ依リ聯隊司令官ニ通知スヘシ

第三十三條 條例第五十四條ノ徵集延期願又ハ事故繼續届ヲ受ケタルトキハ豫メ實地ニ就キ之ヲ調査シ初回出願者ニシテ昔テ分家又ハ廢家再興ニ係ル者ハ舊戶籍簿本ヲモ添付シ又繼續ノ届書ニハ前年ノ願書(條例第四十八條ニ依リ延期セラレタル者ハ其ノ寫一ヲモ添付シ置クヘシ但シ繼續願届者他ノ徵集區ヨリ轉入ノ者アルトキハ舊住他所轄ノ郡市役所ニ照會シ前年番數ニ係ル家計ノ狀況等ヲ調査シ之ヲ添附シ置クヘシ

前項ノ願届書ニハ本人ノ檢査ノ爲出頭スヘキ時日ヲ記シタル附箋ヲ爲シ置クヘシ

第三十四條 令第二十二條第二十三條ニ當ル者ハ條例第五十四條第五十五條ニ依リ三月一日迄ニ出願スヘシト雖モ正醫ノ事由アリ又ハ同日以後其ノ事故ヲ生シ抽籤前徵集延期若クハ猶豫ヲ出願スルトキハ其ノ願書ヲ受理スヘシ

第三十五條 第一補充兵及海軍補充兵ニシテ現役兵ノ補缺トシテ徵集ヲ命セラレタル者疾病犯罪等ノ爲入營セザルトキハ令第二十七條ニ依リ取扱フヘシ

第三十六條 條例第十七條ニ依リ徵兵事務執行ニ際シ聯隊區徵兵參事員ノ全部ヲ缺クトキ

縣報第四十八號附録 明治三十四年八月四日

ハ徵集區内ノ公民ニシテ市町村會議員ノ選舉權ヲ有スル者ニ就キ臨時聯隊區徵兵參事員ヲ命スヘキニ依リ其ノ候補者ヲ選定シ住所氏名ヲ縣廳ニ申出ヘシ

第三十七條 徵集事務執行ノ際監視ニ附セラレタル者ト雖モ其ノ年十一月三十日迄ニ滿期トナルヘキ者ハ徵集ノ手續ヲ爲スヘシ

第三十八條 壯丁ノ郡市町村入寄留者ハ國名及職業ヲ肩書シ尙氏名ノ左側ニ身長体重及身体檢査ノ事項ヲ摘記シ得ヘキ様記載シタル名刺美濃紙八ツ切ヲ作り其ノ上部ヲ壯丁名簿表面右方上部ニ貼附スヘシ

前項名刺ニハ令第二十二條(初回又ハ繼續ノ區分ヲ要ス)細則第二十一條該當者及他徵募區ヨリ入寄留者ニアリテハ其ノ旨ヲ願書朱記スヘシ

第三十九條 左記事項該當者ハ其ノ旨壯丁名簿ニ付箋シ置クヘシ

一 令第十三條第五項該當者

二 令第二十二條該當者

三 令第二十三條該當者

四 令第二十七條該當者

五 令第二十八條該當者

六 令違犯有無取調中ノ者

七 令違犯告發中ノ者

八 第十四様式事故者

九第十五様式事故者

一〇入寄留者

第四十條 令違犯者ニシテ未タ告發ヲ爲サ、ル者ハ其ノ事由書テ壯丁名簿ニ添付シ置クヘシ

第四十一條 細則第二十一條ニ依リ現役ヲ志願セントスル者ノ壯丁名簿ニハ第二十一條ニ依リ差出シタル願書ヲ添附シ置クヘシ

第四十二條 郡市長ハ名簿諸書類ノ外第二十三様式及第二十四様式ニ依リタル人名簿ヲ調製シ第三十三條ノ願書類ト共ニ之ヲ其ノ徵集區ノ徵兵署ニ聯隊區司令官到着ノ日交附スヘシ

ヘシ

第二款

検査及抽籤

第四十三條 毎日検査ヲ受クヘキ人員ヲ第二十五様式ニ依リ調査シ二葉ヲ作り検査開始前

ニ又條例第五十五條ノ願書ハ検査日數中央迄ニ聯隊區司令官ニ交附スヘシ

第四十四條 細則第四十九條第二項ノ名簿ヲ受ケタルトキハ之ニ本壯丁名簿ニ記載アル事項ヲ轉載シ舊本壯丁名簿ハ棄却スヘシ

第四十五條 前年寄留地ニ於テ身体検査済ノ者ニシテ本年回シト爲リタル者及本年寄留地ニ於テ身体検査済ノ者ノ検査名簿ハ兵種選定ノ爲検査初日ニ一括トシテ聯隊區司令官ニ提出スヘシ

第四十六條 疾病犯罪所在不明等ノ爲指定ノ日時ニ於テ検査ニ參會セサル者ニシテ其ノ徵

募區ノ検査施行中事故止ミ又ハ復歸シタルトキハ便宜ノ日時ニ受檢セシムヘシ

第四十七條 細則第二十九條ノ轉籍者ニシテ其ノ郡市ノ検査施行中入籍ノ者ハ便宜受檢セシムルノ措置ヲ爲スヘシ

第四十八條 徵集延期、徵集猶豫、徵集免除、兵役免除等ハ其ノ調査ヲ了スルニ從ヒ逐次之レカ處分ヲ爲シ又抽籤事務ハ身体検査施行中爲シ得ル限リハ準備シ置クヘシ

第四十九條 検査當日第三十一條ノ壯丁連名簿ニ検査成蹟又ハ仮決ノ事項ヲ記入スヘシ

第五十條 籤丁名簿ハ美濃白紙ヲ用ヒ六切トシ町村及大字名ヲ肩書ニスヘシ

第五十一條 條例第三十四條ノ徵兵表調製材料第二十六様式乃至第二十八様式ニ依リ調査シ抽籤終了次第聯隊區司令官ニ交附スヘシ

第五十二條 寄留地ニ於テ検査ヲ受ケタル者ノ名簿抽籤後到達シタルトキハ其ノ成績及細則第五十條ニ依リ翌年ノ裁決ニ屬スヘキ旨ヲ本籍町村長ニ通達スヘシ

第三款 異動

第五十三條 壯丁連名簿ニ關スル異動アルトキハ之ヲ訂正スヘシ但シ終決ニ屬スル者ハ此限ニアラス

第五十四條 寄留地ニ於テ検査ヲ受ケル者ニシテ検査前名簿ニ關スル異動アルトキハ之ヲ寄留地ノ郡市長ニ通知スヘシ

第四款 告發

第五十五條 令第三十條後段令第三十一條又ハ條例第五十八條第三項ニ觸ル、者アルトキ

ハ第二十八條ニ準シ告發スヘシ

第五十六條 抽籤後第三十條ニ依リ違犯者處分ノ報告ヲ受ケタルトキハ直ニ之ヲ聯隊區司令官ニ通知スヘシ

第五款 現役兵及補充兵

第五十七條 細則第四十一條ノ戶籍謄本ハ左ノ期日內ニ到達ノ見込ヲ以テ送付スヘシ
十一月十日 現役兵(砲兵輪卒、輜重輪卒ノ第二期以下入營ノ者ヲ除ク)、第一補充兵

一入營期日前二十日 第二期以下ノ砲兵輪卒、輜重輪卒
海軍補充兵ヨリ現役兵ニ繰上ノ者ハ其ノ都度トス

第五十八條 前條戶籍謄本送付後十一月三十日迄ニ異動アリタルトキハ其ノ都度更ニ戶籍謄本ヲ添附シ其ノ旨通知スヘシ

第五十九條 第二十六條ノ現役兵証書ハ徵兵署ニ於テ第二十七條ノ同証書ハ直ニ聯隊區司令官ニ返附スヘシ

第四章 雜則

第六十條 細則第四十七條ニ依リ徵集延期証書徵集猶豫証書又ハ兵役免除証書ノ請求ヲ受ケタルトキハ之ヲ調製ノ上聯隊區司令官ニ送付シ捺印ヲ受ケ本人ニ交附スヘシ

第六十一條 本規程中單ニ町村長又ハ郡長トアル條項ニシテ令、條例若クハ細則ノ規定ニ依リ市長ノ職務ニ關係アルモノハ市長ヲ含有ス

縣報第四十八號附錄 明治三十四年八月四日

(第一樣式)

何町(村)		(用紙美濃)	
大字	身分	備考	戸主トノ續柄本人戸主ナラハ戸主ト記ス
番地	職業	終決	氏名
何々	平民	兵種	某長男
何番地	農兼大工	假決	何
戶主并ニ家族家屋ヲ有ス 戶主直接國稅何程ヲ納ム 家族直接國稅何程ヲ納ム 何年月日何罪ニ依リ重(輕) 禁錮何月監視何月ニ処セラ 〇何學校卒業等		現役兵	明治何年令第
		歩兵	甲種
		兵種	某
		終決	明治年月日生

(第二様式)
明治何年
徵募事務所要人員表

何町(村)役場

考 備	何町(村)	町種別		計
		村	別	
備 一 適齡ノ時屆洩レタル者ニシテ新ニ壯丁名簿ヲ作リタル者ハ適齡人員中ニ算入スヘシ 二 其ノ年六週間陸軍現役ニ服スヘキ見込人員ヲ備考中ニ記入スヘシ		適齡壯丁	前年仮決人員	
		出頭人員不參人員 出頭人員 不參人員 仮決人員失踪逃亡		
考				

縣報第四十八號附錄 明治三十四年八月四日

考 備	第二 職工適當人員			計
	洋服及帽類裁縫ニ從事スル者	和服及股引足袋類裁縫ニ從事スル者	造靴ニ從馬具靴類製作ニ從事スル者	
備 一 前年仮決壯丁ハ朱書スヘシ 二 本表ハ出頭ノ見込アル者ノミヲ掲クヘシ				
考				

第三 海軍兵適當人員		計
細則第十二條第一項ニ該當ノ者	細則第十二條第二項ニ該當ノ者	
考 備 一 前年仮決壯丁ハ朱書スヘシ 二 本表ハ出頭ノ見込アル者ノミヲ掲クヘシ		

(第三様式)

徴兵適齡届

住所族籍職業
某何男(弟)戸主ナラハ
氏

年月日生
名

一戸主(本人、家族)直接國稅何程ヲ納ム戸主(家族)家屋ヲ有ス
一何學校何學年修業又ハ卒業
一不就學

右本年何月二十歳ニ相成候間此段及御届候也

年月日

戸主 氏 名 印

何市町村長氏名殿

備考

戸主不在等ニテ其ノ家族若クハ親族代リテ届出ルトキハ戸主名前ノ次行ニ戸主旅行
(何々)ニ付代理郡市町村大字番地族籍何某ト記シ捺印スヘシ

(第四様式)

徴兵書類送達目録

一壯丁名簿

壹冊 但シ何人分

縣報第四十八號附錄 明治三十四年八月四日

一壯丁人員調査書

壹通

一令第八條第二十五條但書相當人名書

壹通

一條例第五十七條届書

何通

一何々々

何通

右及進達候也

年月日

何町村長 氏 名 印

何郡長氏名殿

(第五様式)

徴兵令第八條及第二十五條但書相當人名書

住所族籍

某何男(弟)戸主ナラハ

明治何年月日何罪ニ依リ重懲役(禁錮)何年ニ處セラル 氏

年月日生
名

同

同

明治何年陸軍何兵少尉(伍長、下士候補生)トナル

氏 名

明治何年東京商船學校生徒(海軍志願兵)トナル

年月日生
名

右之通候也

年月日

何町村長 氏 名 印

(第六様式)

寄留地ニ於テ身体検査願

何府縣郡市區町村大字番地族籍職業

某何男(弟) 戸主ナラハ

當時郡市町村大字番地寄留

氏

名

年月日生

右私儀本年徴兵検査ヲ受クヘキ處目下肩書ノ地ニ寄留中ニ付該地ニ於テ受檢致度候間御許可被成下度此段奉願候也

右

年月日

氏

名

印

何郡市長氏名殿

前書之通相違無之候也

何町村長

氏

名

印

年月日

住所族籍職業

徴兵徴集延期願

某何男(弟) 戸主ナラハ

戸主ト記ス

縣報第四十八號附錄 明治三十四年八月四日

九

(第八様式)

保證書

右私儀何年徴兵適齡ノ處何々家族自活シ能ハサニテ私徴集ニ應スルトキハ家族自活シ能ハサルニ付(ノ處客年何々家族自活シ能ハサニテ令第二十二條ニ依リ徴集延期相成リ爾來事故尙繼續ニ付本年モ)徴集延期被下度別紙同徴募區内壯丁戸主ノ保証書相添ヘ此段奉願候也

氏

名

年月日生

年月日

氏

名

印

和歌山聯隊區徴兵官

和歌山聯隊區司令官氏名殿

和歌山縣何郡(市)長氏名殿

前書實地取調候處相違無之候也

年月日

何町村長

氏

名

印

住所族籍職業

某何男(弟) 戸主ナラハ

氏

名

年月日生

右者徵集ニ應スルトキハ其ノ家族自活シ能ハサル事實本人申立ノ通相違無之此段保証候也

住所族籍職業

本年壯丁何某ノ戸主

年月日

氏名印

同同

氏名印

(第九様式)

徵集延期事故繼續届

住所族籍職業

某何男(弟)戸主ナラハ

氏

年月日生

右私儀何年ヨリ何々家族自活シ能ハサニテ徵兵令第二十二條ニ依リ徵集延期相成候處爾來

ニケ年ヲ過クルモ仍止マズ俄ニ付別紙同徵集區内壯丁戸主ノ保証書相添此段及御届候也

年月日

氏名印

和歌山聯隊區徵兵官

和歌山聯隊區司令官氏名殿
和歌山縣何郡(市)長氏名殿

縣報第四十八號附錄 明治三十四年八月四日

十

前書實地取調候處相違無之候也

年月日

何町村長 氏名印

(第十様式)

徵兵徵集猶豫願

住所族籍

某何男(弟)戸主ナラハ

氏

名

年月日生

右私儀何年徵兵適齡ノ處何學校ニ在校修業中(何國ニ在留中)ニ付徵集猶豫相成度別紙學校

長(公使、領事、貿易事務官、何府縣知事)ノ証明書(何府縣知事ノ承認書)相添此段奉願候也

年月日

氏名印

和歌山聯隊區徵兵官

和歌山聯隊區司令官氏名殿
和歌山縣何郡(市)長氏名殿

前書ノ通相違無之候也

年月日

何町村長 氏名印

(第十一様式)

狀況調書

(第十二様式)

徵集猶豫者事故消滅届

住所族籍
某何男(弟) 戸主ナラハ
戸主ト記ス

氏

名

年月日生

右何學校修業中(何國在留中)ニ依リ徵集猶豫相成候處何月日卒業(退校、歸朝)致候間此段及御届候也

右戸主

氏

名

印

年月日

何市町村長氏名殿

(第十三様式)

不 參 届

住所族籍

某何男(弟) 戸主ナラハ
戸主ト記ス

氏

名

年月日生

右ハ頭書ノ通ニ付本日不參致候此段及御届候也
(何年月日ヨリ所在不明(刑期中)(何処へ旅行呼戻中)
(何處へ出稼呼戻中)、疾病別紙診斷証書添)

縣報第四十八號附錄 明治三十四年八月四日

年月日

何郡市長氏名殿

前書ノ通相違無之候也

年月日

(第十四様式)

壯丁出頭人名簿

本年適齡

何町村長

氏

名

印

戸主又ハ家族 傷痍疾病ノ者ハ本人
ヨリ届出ラシムヘシ

氏

名

印

癲癩(白痴)(發狂)

疾病ニ付車駕ヲ用ヒ保護人何某出頭

前年假決

氏

名

名

右引繼メ徵兵署ニ出頭候也

年月日

何郡長氏名殿

何町村長

氏

名

印

(第十五様式)

壯丁(現役兵入營前)(第一「二」海軍補充兵)徵集猶豫「延期」者

(入營延期者)異動報告

住所族籍

甲[乙]種何兵第何番 現役(第一補充兵)

(第二補充兵)(海軍補充兵)

何月日何某養子離縁生家何村大字何番地士族(平民)何某何男ニ復籍等
右頭書ノ通異動候ニ付此段及報告候也

年 月 日

何郡長氏名殿

何町村長

氏

名

印

(第十六様式)

身体検査願

住所族籍職業

某何男(弟)戸主ナラハ
戸主ト記ス

氏

年月日生

陸軍出身志願ニ付身体御検査相成度此段奉願候也

希望兵科 步(騎) (砲) (工) (輜重)兵

右

年 月 日

氏

名

印

和歌山聯隊區徴兵署御中

縣報第四十八號附録 明治三十四年八月四日

(第十七様式)

現役志願書

住所族籍職業

某何男(弟)戸主ナラハ
戸主ト記ス

氏

名

年月日生

甲(乙)種何兵合格

右私儀本年徴兵検査ヲ受ケ頭書ノ通合格ノ處何兵現役志願ニ付御採用被成下度入營ノ上ハ
御規則嚴重ニ相守リ誓テ陸(海)軍ニ従事可仕候仍テ父(母)ノ承認書相添此段奉願候也

年 月 日

氏

名

印

和歌山聯隊區徴兵官
和歌山聯隊區司令官氏名殿
和歌山縣何郡(市)長氏名殿

前書ノ通相違無之候也

(第十八様式)

承認書

住所族籍

何町村長

氏

名

印

氏

名

右現役志願致候段一切異議無之候也

年月日

(第十九樣式)

現役志願者身元景況書

父(母)

氏名

印

年月日生

住所族籍職業

某何男(弟) 戸主ナラハ
戸主ト記ス

氏

名

年月日生

甲(乙)種何兵合格

一本人平素ノ品行

一戸主及本人ノ財産

一一家故障ノ有無

一現時ノ業体

一教育

一賞罰ノ有無

右之通候也

戸主宅地家屋田畑山林等何程ヲ有ス此價格何圓、本人何々

何市町村長

氏

名

印

(第二十樣式)

不 参 届

縣報第四十八號附錄 明治二十四年八月四日

十四

甲(乙)種何兵第何番

住所族籍

某何男(弟) 戸主ナラハ
戸主ト記ス

氏

名

年月日生

右何月日何兵第何聯(大)隊(何海兵團)ニ入營ヲ命セラレ候處何年月日何々ノ科ニ依リ重禁
錮何月又ハ何々ニ處セラレ當時刑期中(重)輕)罪被告事件ニ付訊問(拘留)中(當時何々病
ニ罹リ別紙醫師診斷証書ノ通)何月日何々ノ爲何地何某方ニ罷越シタル儘今以テ行衛不分
明(罷越候ニ依リ御達ノ趣直ニ通報致置タルモ今以テ歸宅不致)ニ付入營シ難ク候間此段
及御届候也

右

又ハ戸主親族)

氏名 印

和歌山聯隊區司令官氏名殿

前書ノ通相違無之候也

年月日

何町村長

氏

名

印

(第二十一樣式)

告 發 書

住所族籍職業

某何男(弟) 戸主ナラハ
氏 名

年月日生

右ノ者徴兵令第何條第何項(徴兵事務條例第五十三條第一項)ノ届出ヲ爲サス同令第何條
第何項(同條第三項)ニ觸ル、者ニ付別紙証憑書相添此段及告發候也
年月日
何裁判所 檢事氏名殿
何市町村長 氏 名 印

(第二十二様式)

明治何年 徴募事務所要人員表

何郡(市)徴募區

種別	壯丁人員		計	開署スヘキ官衙公署名
	適齡壯丁	前年假決人員		
徴兵署	出頭人員	不參人員	計	
何徴兵署				
何徴兵署				
合計				

縣報第四十八號附錄 明治三十四年八月四日

十五

備 考
一 適齡ノ時届洩レタル者ニシテ新ニ壯丁名簿ヲ作リタル者ハ適齡人員中ニ算入スヘシ
二 其ノ年六週間陸軍現役ニ服スヘキ見込人員ヲ備考中ニ記入スヘシ

第二 職工適當人員

洋服及帽類裁縫ニ 和服及股引足袋類 造靴ニ 從馬具靴類製作ニ
從事スル者 裁縫ニ從事スル者 事スル者 從事スル者 計

備 考
一 前年假決壯丁ハ朱書スヘシ
二 本表ハ出頭ノ見込アル者ノミヲ掲クヘシ

第三 海軍兵適當人員

細則第十二條第一項ニ該當ノ者細則第十二條第二項ニ該當ノ者 計

備 考
一 前年假決壯丁ハ朱書スヘシ
二 本表ハ出頭ノ見込アル者ノミヲ掲クヘシ

(第二十三様式)

徴兵參事員人名簿

住	同	同	同	同	同
所					
氏	氏	氏	氏	氏	氏
名	名	名	名	名	名

(第二十四様式)

入寄留者人名簿

受檢月日	本籍地	寄留地	氏名

(第二十五様式)

縣報第四十八號附錄 明治三十四年八月四日

一出頭人員 月 日

何町

何村

入寄留者身体檢査ヲ受クヘキ者

一年志願兵志願者ニシテ檢査ヲ受クヘキ者

一不參人員

内

徴兵檢査終了迄ニ受檢ノ見込アル者

(第二十六様式)

徴兵令第八條該當重罪ノ刑ニ處セラレタル人名書

徴兵適齡年	事	由	住	所	氏名

何郡市

何人 何郡市

何人

何人

何人

何人

何人

縣報第四十八號附錄 明治三十四年八月四日

十八終

合計	罹患不具