

(明治三十三年
五月八日第三種郵便物認可)(毎月四日十四日廿四日三回發行)

縣報

第拾九號

明治三十三年十月十四日

和歌山縣

○縣令

○和歌山縣令第七十四號

職工、徒弟、勞役者十人以上ヲ雇使シテ工業ヲ爲ス場所ニ於テ左ニ掲グル事故ヲ生シタルトキハ工業主ハ其ノ事實ヲ直ニ所轄警察官署ニ届出ヘシ

一工場及ヒ其ノ寄宿舎其ノ他附屬建設物ニ於テ災害其ノ他ノ事故ニ因リ死亡者又ハ負傷者ヲ生シタルトキ但負傷者其ノ負傷ノ程度業務ヲ繼續シ得ヘキ場合又ハ災害其ノ他ノ事故ノ生シタル日ノ翌日ヨリ三日内ニ復業シ得ヘキ場合ハ此ノ限ニ在ラス

二工場及ヒ其ノ寄宿舎其ノ他ノ附屬建設物ニ於テ火災アリタルトキ
三建物、烟突、高架槽、傳動裝置、機械類又ハ汽壓ヲ使用スル釜類汽罐ヲニ毀損若ハ異狀ヲ生シタルトキ但毀損若ハ異狀ノ程度極メテ輕微ナル場合ハ此ノ限ニ在ラス

明治三十二年七月縣令第三十號第一項第一號ハ削除ス

明治三十三年十月三日

和歌山縣知事 小倉久

和歌山縣令第七十四號參照

明治三十二年七月縣令第三十號第一項第一號ハ工場ニ於テ入院治療ヲ要スル負傷者アリタルトキ届出ノ件

縣報第十九號

明治三十三年十月十四日

○和歌山縣令第七十五號

海草郡宮村ニ於テ炭疽熱發生ニ付左記ノ區域ヲ豫防線トシ牛馬羊豚ノ出入往來ヲ停止ス
本令ハ發布ノ日ヨリ施行ス

明治三十三年十月十一日

和歌山縣知事

小倉

久

一海草郡宮村大字津桑一團

○和歌山縣令第七十六號

明治二十八年十月縣令第四拾四號第四條第一項ノ道路中粉河紀三井寺街道ヲ左記ノ通更
ス

明治三十三年十月十一日

和歌山縣知事

小倉

久

一紀三井寺街道

海草郡鳴神村ニテ龍神街道ヨリ分岐シ西和佐村大字岩橋ヲ經テ全郡和佐村大字布施屋
ニテ大和街道ニ接ス

一粉河街道

那賀郡粉河町粉河寺大門ヨリ紀和鐵道粉河停車場ニ至ル

○和歌山縣令第七十七號

那賀郡王子村ニ於テ炭疽熱發生ニ付左記ノ區域ヲ豫防線トシ牛馬羊豚ノ出入往來ヲ停止ス
本令ハ發布ノ日ヨリ施行ス

明治三十三年十月十二日

和歌山縣知事

小倉

久

一那賀郡王子村大字西之芝一圓

○告 示

○和歌山縣告示第百八十一號

度量衡取締主任之證 自第二五二號貳葉

但有田郡岩倉村長へ交付ノ分

右紛失ノ旨届出ニ依リ無効トス

明治三十三年十月二日

和歌山縣知事

小 倉

久

○和歌山縣告示第百八十二號

左記ノ者本日頭記ノ番號ヲ以テ和歌山縣產婆名簿ニ登錄ス

明治三十三年十月二日

和歌山縣知事

小 倉

久

西牟婁郡田竝村大字田竝千三十九番地

和歌山縣平民

第三百八十二號

小 野 ひ さ

明治七年六月十八日生

○和歌山縣告示第百八十三號

京都府下船井郡上和志村ニ於テ客月二十三日飼牛一頭炭疽ニ罹リ斃死セシ旨全府ヨリ通知アリタリ

明治三十三年十月三日

○和歌山縣告示第百八十四號

度量衡取締主任之證 自第三四五號至第三四六號 貳葉

但西半葉郡上秋津村長へ交付ノ分

右紛失ノ旨届出ニ依リ無効トス

明治三十三年十月六日

和歌山縣知事

小倉

久

○和歌山縣告示第百八十五號

明治三十三年度和歌山縣第一中學校德義分校歲入歲出追加豫算府縣制第六十八條二號ニ依リ縣參事會ノ議決ヲ經左ノ通定ム

明治三十三年十月六日

和歌山縣知事

小倉

久

明治三十三年度和歌山縣第一中學校德義分校歲入歲出追加豫算

歲入

第一款 雜 收 入

金四百貳拾圓

第一款 授 業 料

金四百貳拾圓

歲出

第一款 和歌山縣第一中學校 德義分校 費

金四百貳拾圓

第一項 俸 給

金八拾圓

第二項 雜 給

金拾四圓

第五項 校

費

金參百貳拾六圓

○和歌山縣告諭第二號

菊御紋章ニ關シテハ明治元年三月并ニ全四年六月太政官布告ヲ公布セラレ臣民妄リニ私用ヲ禁セラレタルニモ拘ハラズ近時往々商品、廣告又ハ私著ノ文書圖書若ハ看板等ニ類似ノ圖形ヲ表出スル者アリ是等ハ畢竟右禁制ノ趣旨ヲ了得セサルニ起因スルモノナルベシト雖モ然カモ禁令違反ノ行爲タルヲ免ル、コト能ハサルハ勿論苟クモ臣子ノ分トシテ誠ニ畏レ多キ次第ニ付各自深ク謹慎ヲ加ヘ概ネ左記心得ニ依リテ禁令ノ主旨ヲ遵奉スヘシ

明治三十三年十月二日

和歌山縣知事

小 倉 久

一 菊御紋章若ハ御紋章類似ノ圖形ヲ印刷描出其ノ他方法ノ如何ニ拘ハラズ商品、商品容器、封皮、引札、廣告、看板、建築物ノ門扉門頭又ハ其ノ他ノ物件ニ表出シ之ヲ發賣頒布シ又ハ觀覽ノ用ニ供スルコトヲ得ス

二 前項ノ物件ニ帝室若ハ政府ノ授與ニ係ル賞牌、賞狀、褒狀、免狀ノ類ヲ節略模寫シテ菊御紋章ノ部分ヲ摘出私用スルコトヲ得ス

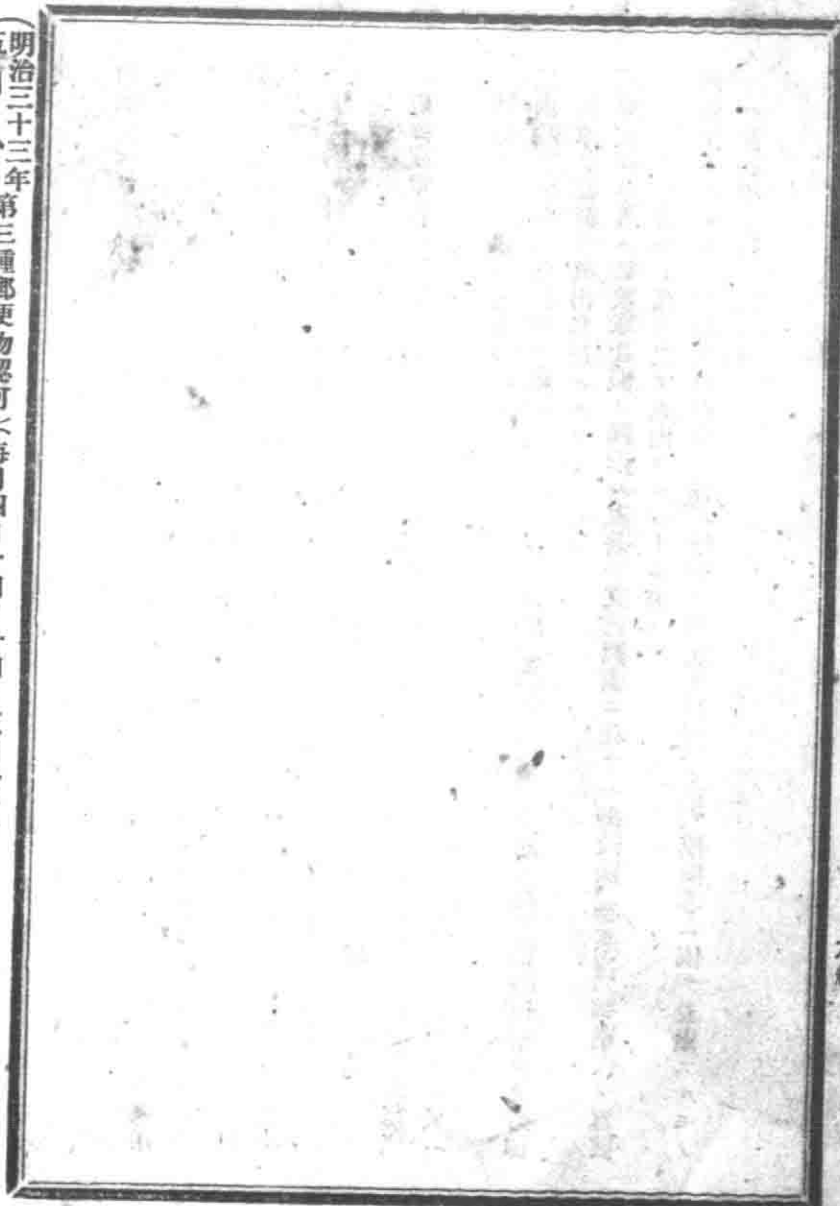
三 菊御紋章若ハ御紋章類似ノ圖形ハ私著ノ文書圖書ニ在テハ御陵圖、御系譜、御歴代ノ尊號ヲ掲クル場合ト雖モ之ヲ表出スルコトヲ得ス

四 帝室若ハ政府ノ所有又ハ授與ニ係ル物件ノ形狀ヲ複寫、撮影、模圖等ニ依テ表出スルモノハ前各項ノ限ニ在ラス

縣報第十九號

明治三十三年十月十四日

六終



(明治三十三年
五月八日第三種郵便物認可)(毎月四日十四日廿四日三回發行)

明治三十三年十月十三日印刷(東京代價金)

和歌山縣

和歌山九番丁九番地