

675-1-2

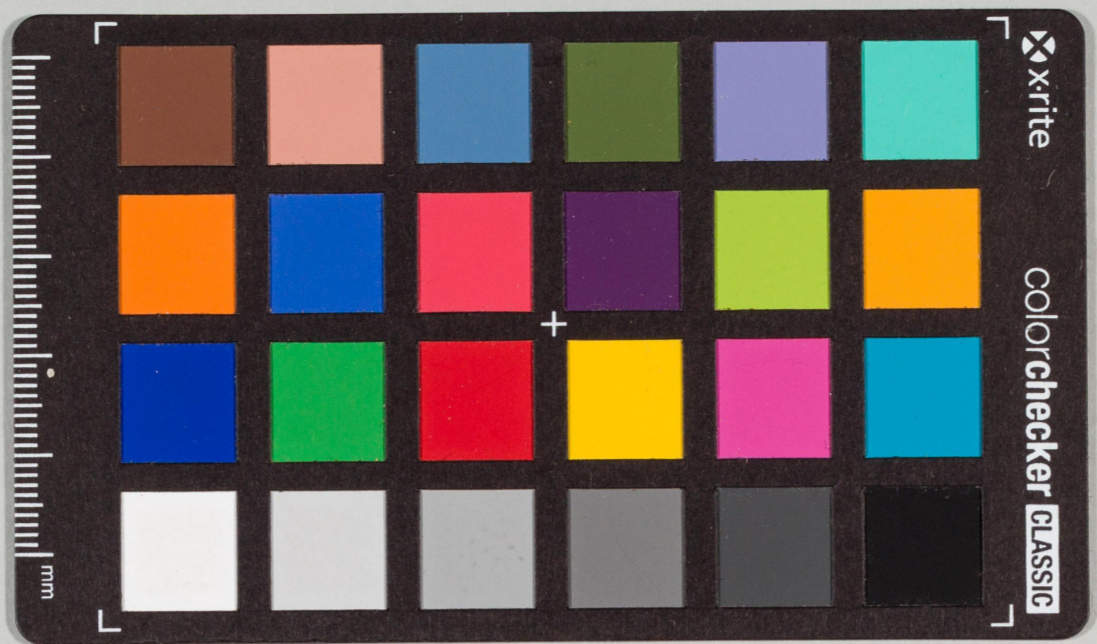
675-1-1

明治二十九年三月二十六日米國橋カハラ（下柳）表十哩程四金（二口）ニ死ス

永徳院法橋宗伴
満中陰諸事控修岩岩崎甚四郎

明治二十九年五月十二日三月三十日





明治二十九年五月十二日三月三十日

永徳院法橋宗叶

満中陰諸事控巻岩崎甚四郎

明治二十九年三月二十六日^目米國橋^{サシ}ノハ^ハ表^ハ十哩程^ハ全^クノ^{コト}ニ^シテ^ス



Handwritten Japanese text on a piece of aged paper, including a vertical column of characters on the left side and faint, illegible markings across the main body of the page.

おりぬ

ろうそく十本

たぬ



記
り
ぬ
ろ
う
そ
く
十
本
つ

越
え
橋

宝
善
院

本
坊

三
白

本
家

本
家

中
坊

出
武
方

持
所
古
安

言
根
家
左

岩
崎
住
左

中
坊
左

山
本
坊
左

中
坊
左

中
坊
左

西織之助
岩井右衛門
長野乃掃
橋本富仁作
山田浅之介
中物高次郎
宮本永元
岩崎仙三郎
岩崎隆太郎
猪川之助
中物右衛門
若下若七
之入、中
北井峯吉
岩崎新次
長野乃掃
岩崎隆太郎

岩井右衛門
谷口隆太郎

斗
之入、新



岩崎家文書移民関係資料

斗
谷口 孫 助
岩崎 孫 助

岩崎 孫 助
岩崎 孫 助
岩崎 孫 助



寺
実
宝
院

表
木
中
心

奥
木
中
心

中
心
中
心

中
心
中
心

子
子
子
子

之
之
之
之

斗
七
新

斗
七
新

斗
七
新

斗
七
新
斗
七
新

斗
七
新

斗
七
新
斗
七
新

斗
七
新
斗
七
新

斗
七
新
斗
七
新

基

基
斗
七
新

斗
七
新
斗
七
新

斗
七
新
斗
七
新

675-1-2

675-1-1

石
る
松
丸
田
六
の
川

兵庫
三
谷
三
谷
村

基

掃
算
備
つ
と
も
う
せ
り
乃
ら
せ
り

汁
一
つ
り
り
り
り
り
り

ハ
其
の
所



汁
手
子

基

掃
魚
つ
と
え
う
せ
あ
ら
せ
し
て

井

道
考
之

〇

竹
子

〇

艾
草
之

退夜

押ぬき

せんあいの
あまのき
あまのき
あまのき

井

あまのき
あまのき
あまのき

二

あまのき
あまのき

二

あまのき
あまのき

香葉茶加

一
香葉茶加

香齋 此下如

一 辰 吉 彦 表 右 末

一 全 招 表 里 孫 右 末

一 〇 五 表 空 孫 右 末

一 〇 五 表 中 楠 吉

一 〇 九 表 多 田 伊 右 末

一 〇 〇 表 中 場 信 次 郎

一 〇 〇 表 今 平 次 郎

一 〇 〇 表 今 井 左 郎

一 〇 〇 表 重 根 漫 吉

一 〇 〇 表 西 條 之 卿

一 〇 〇 表 山 本 鶴 老

二五 中場安吉

二六 岩崎秀海

二七 阿前孝一

二八 横手吉次

二九 忠武彦

三〇 信忠彦

三一 岩井工サ

三二 今十力

三三 岩崎徳次郎

三四 今仙三郎

三五 山田清吉

岩崎家文書

三十三



「招致」今仙三郎
「女」己 山田清吉

斗也招致

三十三

斗也招致
斗也招致
斗也招致
斗也招致
斗也招致
斗也招致
斗也招致
斗也招致



保松屋 徳之

岩崎屋 徳之

岩崎屋 徳之

岩崎屋 徳之

岩崎屋 徳之

岩崎屋 徳之

岩崎屋 徳之

諸費扣

一筆立 石屋 工料

立 石屋 工料



一、之招之書 右三行
多行

一、おまき書 右四行
おまき書
多行

一、北書書 七行
右三行
多行

一、武書書 右四行
多行

一、拾武書 右五行
多行

一、五書 右三行
多行

一、女書書 右三行
多行

一、書書 右三行
多行

一、書書 右三行
多行

一、書書 右三行
多行

斗之書書 三行

岩崎
一七三三



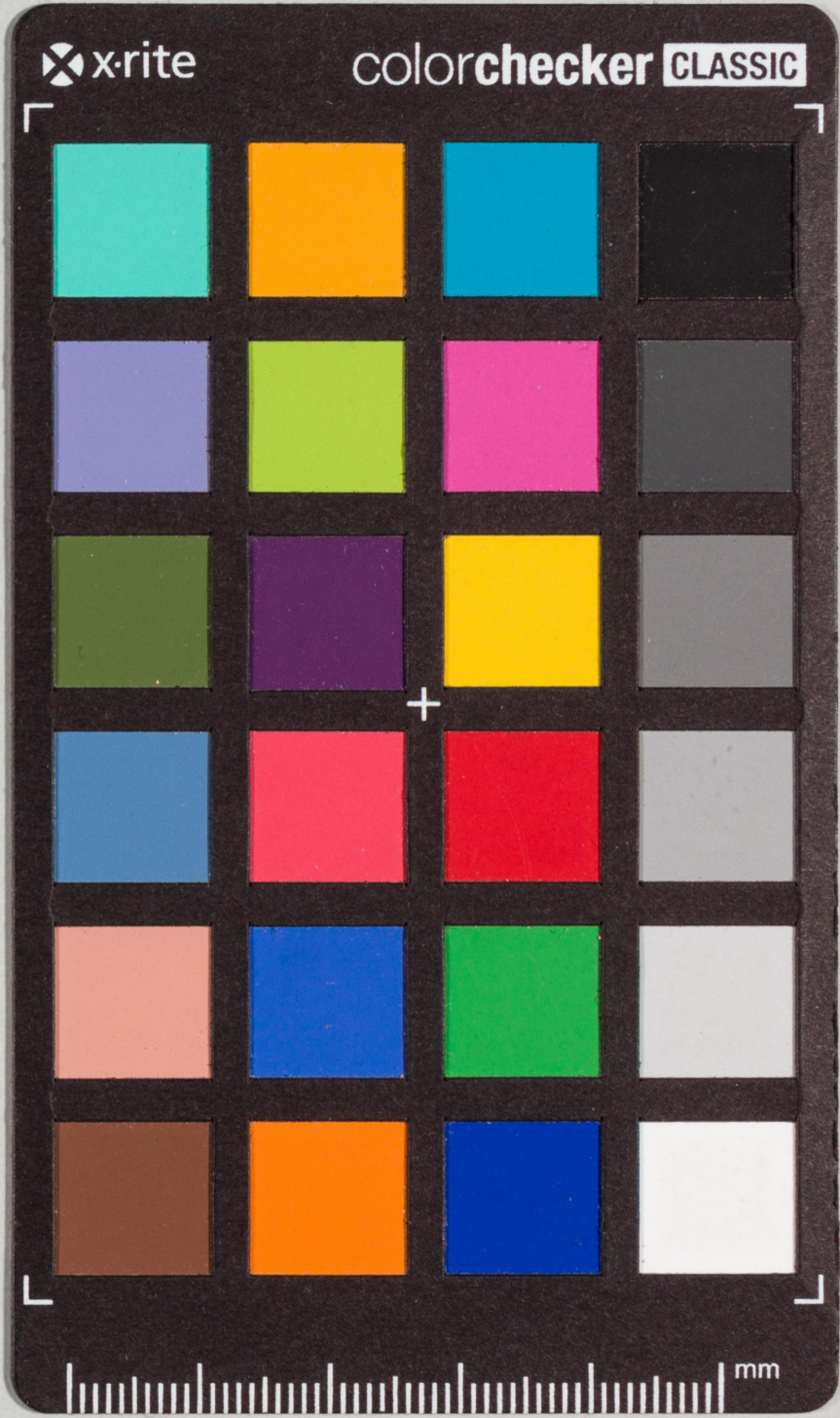


一
五
月
入
当
年



岩崎家文書移民関係資料 資料番号 675-1

五三三
岩田仁太郎
兵庫縣三系郡沼島村



岩崎家文書移民関係資料

資料
番号

675-1-1

五打月にお抄書
吉

五打月にお抄書
ハリ

倉
五打月にお抄書
ハリ



長子

界

北南三ツ新

カスリ

才之物比空之部

小金穀亦之部

古知地由田初

地倉新

身之友あり

入替りあり

少風ふむ初

少風ふむ初

産之おあり

少風ふむ初

少風ふむ初



みくろを
たふす
たふす

とむ
敏郎

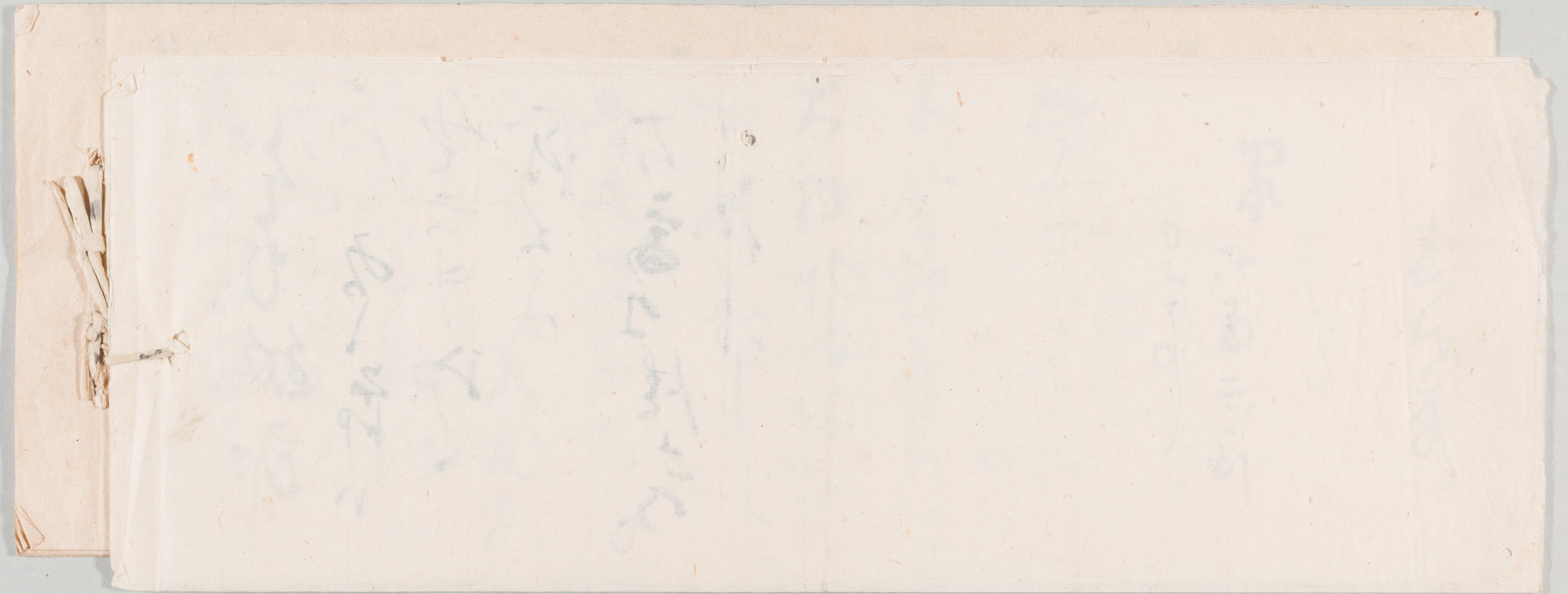
ふ
おし

あ
や

あ
や

あ
や

あ
や



岩崎家文書移民関係資料

資料
番号

675-2