

和歌山縣報

第七十六號

大正二年四月二十四日

○告 示

○和歌山縣告示第五十五號

宮崎縣ニ於テ町村立小學校教員及巡查退隱料遺族扶助料請求手續左ノ通定メタル旨通知アリタリ

大正二年四月二十四日

和歌山縣知事 川村 竹治

宮崎縣令第六號

町村立小學校教員及巡查退隱料遺族扶助料請求手續左ノ通定ム

大正二年三月二十六日

宮崎縣知事 有吉 忠一

第一條 退隱料又ハ扶助料ヲ直接本廳ニ於テ受領セントスル者ハ左記書式ノ請求書ヲ差出シ且ツ

證書ノ檢閲ヲ受クヘシ

第二條 退隱料又ハ扶助料ヲ居住地ニ於テ受領セントスル者ハ每支給期月ノ十日迄ニ左記書式ノ

請求書ヲ調製シ之ヲ居住地ノ町村長ニ差出シ證書ノ檢閲ヲ受クヘシ

第三條 期月ニ拘ハラズ支給ヲ受クル者ハ其ノ都度前各條ノ手續ヲ爲スヘシ

第四條 町村長ハ第二條ニ依リ證書ノ檢閲ヲ請フ者アルトキハ其ノ證書ヲ査閲シ受領權アリト認

メタルトキハ式ニ依リ請求書ニ之ヲ證明シ直ニ本廳へ送付スヘシ但離籍成年死亡等ノ場合ハ請求書ニ戸籍謄本ヲ添付セシムヘシ

附 則

本令ハ大正二年四月一日ヨリ之ヲ施行ス
明治三十五年仁縣令第十六號ハ本令施行ノ日ヨリ之ヲ廢止ス

書 式(用紙半紙)

退 隱 料(給助料)請 求 書

一金何程 自何年何月 至何年何月

但年額金何程

(退職後再官職ニ就キ俸給トノ差額ヲ受クル者ハ年額金ノ下ニ退職當時ノ月俸額現月俸額ヲ記載スルヲ要ス)

右請 求 候 也

年 月 日

居住地

元職名又ハ元何職何某寡婦(孤兒又ハ父母等)

氏 名 印

(法定代理人若ハ相續人等ヨリ差出ス場合ハ本人氏名ノ次ニ後見人、相續人タルコトヲ肩書スヘシ)

知 事 宛

右退職料(補助料)證書ヲ檢閲シ權利ノ消滅又ハ停止ノ事故ヲキコトヲ證明ス

年 月 日 町 村 長

○和歌山縣告示第五十六號

本縣水產講習會規程左ノ通相定ム

大正二年四月二十四日

和歌山縣知事 川 村 竹 治

水產講習會規程

第一條 水產業ノ改良發達ヲ企圖スル爲當廳ニ於テ必要アリト認メタルトキハ講師ヲ派遣シ講習會ヲ開設ス

第二條 郡市町村長又ハ水產組合若ハ漁業組合ハ前條ノ講習會ノ開設ヲ申請スルコトヲ得

前項ノ申請書ニハ開設希望ノ期日期間場所及講習希望者ノ數ヲ記載シ開設希望ノ日ヨリ少クトモ十日以前ニ之ヲ差出スヘシ

第三條 講習會開設ノ期日期間及場所ハ豫メ之ヲ告示ス

第四條 講習科目左ノ如シ

一、養殖、製造、漁撈

二、漁具又ハ漁船ノ構造法

三、水產ニ關スル諸法規其ノ他漁業組合員ノ調育ニ關スル事項

第五條 講習生タルコトヲ得ル者ハ左ノ各號ニ該當スルモノタルコトヲ要ス

一、本縣内ニ於テ水產業ニ従事シ又ハ従事セムトスル者

二、年齢十五年以上ニシテ尋常小學校卒業程度以上ノ學力アル者

第六條 講習生若ハ聽講生ニシテ不都合ノ所爲アルモノハ之ヲ退會セシムルコトアルヘシ

第七條 講習生ニシテ講習ヲ修了シタル者ニハ講習證書ヲ授與ス

第八條 講習會ニ關スル費用ハ申請者又ハ講習生若ハ聽講生ノ負擔トス但シ時宜ニ依リ當廳ニ於

テ其ノ補助ヲ爲スコトアルヘシ

講習生又ハ聽講生各自ニ關スル費用ハ之ヲ自辨トス

○和歌山縣告示第五百五十七號

大正二年四月五日東牟婁郡三津ノ村大字田長字田長谷山林ニ出獵中左記狩獵免狀遺失ノ旨届出タ

大正二年四月二十四日

和歌山縣知事 川村 竹治

記

新第一四五號大正元年十二月十二日下付

乙種參等狩獵免狀 壹 枚

和歌山縣東牟婁郡三津ノ村大字能城山本

五十三番地平民農業

東 久吉

○和歌山縣告示第五百五十八號

大正二年四月十日東牟婁郡請川村大字靜川字楠戸山林ニ於テ左記狩獵免狀遺失ノ旨届出タリ

大正二年四月二十四日

和歌山縣知事 川村竹治

本第八二號大正元年十一月八日下付

乙種貳等狩獵免狀 壹枚

東牟婁郡請川村大字靜川五百六十九番地

木田健三郎

○和歌山縣告示第五百十九號

左記自轉車鑑札紛失ノ旨届出ニ依リ自今無効トス但シ該鑑札ヲ發見シタル者ハ最寄郡市役所ニ届出ツヘシ

大正二年四月二十四日

和歌山縣知事 川村竹治

鑑札番號 紛失年月日

住 所 氏 名

第三三〇四號 大正二年三月三十一日

伊都郡橋本町大字橋本 藤田傳次郎

第四六七八號 同年三月十一日

同 折戸若太郎

第五八一六號 同年三月二十五日

日高郡東内原村大字萩原

○和歌山縣告示第六十號

和歌山縣黨業取締吏員ヲ任免シタル者左記ノ通り

大正二年四月二十四日

和歌山縣知事 川村竹治

記

號岡豊海

右解職

恩地繁松

堀本正雄

濱田泰藏

山本豊壽郎

前田安一

國部光次郎

門田德造

垣内茂左衛門

中岡近造

井口積

野村寅一

中達建一郎

中尾薰

橋本鹿之助

右任命

○和歌山縣告示第六十一號

巖手縣氣仙郡唐丹村役場本月一日火災ニ罹リ書類ノ一部焼失ニ付同日以前該役場ニ對シ爲シタル願、届、照會等ニシテ應答未濟ノモノハ本月三十日迄ニ更ニ其ノ手續ヲ爲スヘキ旨同縣ヨリ通知アリタリ

大正二年四月二十四日

和歌山縣知事 川村竹治

○和歌山縣告示第六十二號

西牟婁郡朝來村役場ノ位置ヲ同村大字朝來

千八十四番ノ内一號
千八十五番
千八十四番
合併地ニ變更セリ

大正二年四月二十四日

和歌山縣知事 川村竹治

○和歌山縣告示第百六十三號

畜牛結核病豫防法第一條同第二條ニ依リ大正二年六月十日ヨリ伊都郡内ニ於ケル畜牛ノ検査ヲ行
フ

大正二年四月二十四日

和歌山縣知事 川村竹治

○和歌山縣告示第百六十四號

宮城縣柴田郡川崎村役場本月一日火災ニ罹リ書類焼失ニ付同日以前同役場ニ對スル照會願伺屈等
ニシテ應答未濟ノモノハ本年五月末日迄ニ更ニ其ノ手續ヲ爲スヘキ旨同縣ヨリ通知アリタリ
大正二年四月二十四日

和歌山縣知事 川村竹治

○通牒照會

○通牒

○會第一七二四號一

大正二年四月二十四日

内務部

市役所
町村役場御中

左記通牒候也

本年告示第一五五號ニ依リ退隱料又ハ遺族扶助料等證書ノ檢閲ヲ乞フモノアルトキハ宮崎縣令第六號ニ依リ取計相成度

○通牒

○勸第四九二三號ノ一

大正二年四月二十四日

内務部

郡市役所
町村役場御中

東洋拓殖株式會社第四回朝鮮移住民集募ノ件ハ本年三月三日縣報彙報欄ニ掲載ノ通ニ有之候處今
同移住規則及説明書ヲ同社ヨリ郡役所並町村役場宛直接送付セシ趣ニ有之候條右印刷物ヲ便宜
ノ箇所ニ貼付シ又ハ其ノ他ノ方法ニ依リ移住ノ收容地及其ノ狀況ヲ一般ニ周知候様取計相成度

○辭令

○大正二年四月二十一日

(各通)

五級俸ヲ給ス
八級俸ヲ給ス

縣立田邊中學校教諭	平松得一
縣立田邊中學校教諭	玉村岩雄
縣立田邊中學校教諭	横山正則

九級俸ヲ給ス

願ニ依リ職務ヲ免ス

休職ヲ命ス

○大正二年四月二十二日

德島縣へ出向ヲ命ス

縣立田邊中學校教諭

小松 三郎

東牟婁郡立高等女學校教諭兼舍監

山部 幸惠

日高郡立日高第一實業學校教諭兼舍監

森 ころう

縣立農林學校助手兼助教諭心得舍監心得

中川 建三

願ニ依リ縣立農林學校舍監心得兼務ヲ免ス

縣立農林學校林業助手兼舍監心得

谷内清十郎

○彙報

○褒賞

○北海道廳ニ於テハ金銀木杯金圓賜與手續第二條但書ノ趣旨ニ基ツキ壹圓未満ノ金穀物件等ノ寄附者ニ對スル行賞ハ自今北海道廳公布式新聞北海タイムス紙上ニ掲載シ褒詞ニ代フルコトニ改メタル旨通知アリタリ

○行政

○本縣各町村組合貯金 本年一月末ニ於ケル郡別各町村組合貯金額左ノ如シ

郡名

本月分預入高

本月末累計現在高

海 草 三九七、二九〇

六八、三五四、四七〇

那賀郡 一、八八一、八三九
 伊都郡 二、九七一、八八六
 有田郡 五六六、四三〇
 日高郡 一、二五九、三六〇
 西牟婁郡 六一三、三五〇
 東牟婁郡 五九四、八三三
 計 八、二八五、九八八

○教育

○那賀郡第二部教育團體ニ於テ今回左記ノ經營ヲナシ大正二年四月ヨリ實施スルコト、シタリ
 第二部教育會事業費徵收規程

- 一、部會ニ於テ教育上必要ノ事業ヲ經營スル資金ニ充ランカタメ部内各小學校ニ在職スル部會員ヨリ所定ノ金額ヲ徵收ス
- 二、前條ニ依リ毎月徵收スヘキ金額ハ俸給ノ多寡ニ應シ之レヲ定ムルコト左ノ如シ
 俸給拾圓未満壹錢 俸給拾五圓未満貳錢俸給貳拾圓未満參錢俸給貳拾五圓未満四錢俸給參拾圓未満五錢俸給參拾圓以上六錢
- 三、本規程ニ依テ經營スヘキ事業ノ種類凡ソ左ノ如シ
 - 一、教員講習會ヲ開クコト
 - 二、學事視察ノ爲部員ヲ派遣スルコト
 - 三、通俗教育上ノ施設ヲナスコト

四、其他役員會ニ於テ必要ト認メタル事項
 四、第二條ノ徵收金ハ教育會費取扱ノ例ニ準シ毎月各學校長ニ於テ取纏メ部會理事ニ送付スヘシ
 五、本規程ニ依ル出納ハ之レヲ特別會計トシ毎年一回其收支ヲ報告ス
 六、本規程ハ大正二年四月ヨリ實施スルモノトス

○衛生

臺灣ニ於ケルペスト患者發生死亡數左ノ通り (大正二年四月十七日內務省衛生局)

廳名	月日	發生	死亡
嘉義廳	四月八日	一	一
同	同 九日	三	三
同	同 十日	一	二
同	同 十一日	一	二
同	同 十二日	一	一
同	同 十三日	一	一
同	同 十四日	三	一
計		一四	一〇
累計		三九	二九

○自四月一日黑江町診療所トシホーハ患者治療旬報

種別並ニ患者數	一日	二日	三日	四日	五日	六日	七日	八日	九日	十日	計	
生徒患者	四四八名	一一九	一六六	九七	一四六	一九七	一一三	一六九	一三五	一一五	一一二	一三七九

其他患者二、一三二名
 計二、五八〇名
 二一九 一九四 一四九 二〇九 一八四 一七一 一七一 八七 一二二 一〇九 一六一五
 三四八 三六〇 二四六 三五五 三八一 二八四 三四〇 二二二 二二七 二二一 二九九四

○ 慈惠救濟

○ 財團濟生會和歌山市内救療狀況

(第一二四回)

救療月日及場所 大正二年四月十八日道場町海善寺

救療當務者 醫師佐々木季吉藥劑師川口丁次郎看護婦蒲田モト

患者者數 舊患者男一名新患者男一名計男二名
 女三名新患者女〇名計女三名

新患者病症別 蛔蟲症?男一名

(第一二五回)

救療月日及場所 大正二年四月二十日道場町海善寺

救療當務者 醫師松見之純藥劑師名出一郎看護婦倉本キミ

患者者數 舊患者男一名新患者男一名計男二名
 女二名新患者女二名計女四名

新患者病症別 感冒男一名右足蹠パナリチユム女一名右角膜葡萄腫女一名

○ 正 誤

本月十五日登載縣報第七十五號縣令第三十二號第三十三條ノ二第ニ項中「其月十五日以後」トアルハ「其月十六日以後」ノ誤

○觀象

大正二年自四月十九日至四月廿一日氣象

(和歌山地方測候所觀測)

種目	四月十九日		四月二十日		四月廿一日	
	前年	本年	前年	本年	前年	本年
平均氣壓	七五七耗六	七六六耗二	七六二耗三	七六二耗八	七六一耗九	七六六耗〇
平均氣溫	一九度一	一三度八	一五度七	一七度八	一八度五	一八度七
最高氣溫	二三度八	二〇度〇	二三度五	二三度九	二五度〇	二三度〇
最低氣溫	一〇度七	五度九	七度八	一四度二	一〇度二	一五度七
最多風向	南西	西南西	南西	南	南西	北
平均風力	六米八	二米八	三米五	四米一	五米二	三米七
天氣	半晴少雨	晴	晴	曇后雨	晴	半晴
降水量	〇耗六			三耗九		
記事雜象	午前南寄ノ暴風吹キ續雨ス正午前後雷雨夕刻縣下全部ノ警戒ヲ解除ス	夜間月環ヲ映ズ		晩間微霞シ正午過ヨリ斷續ス	風雨強カル可シ夕刻縣下全部ヲ警戒ス	晝間日暈ヲ映ズ

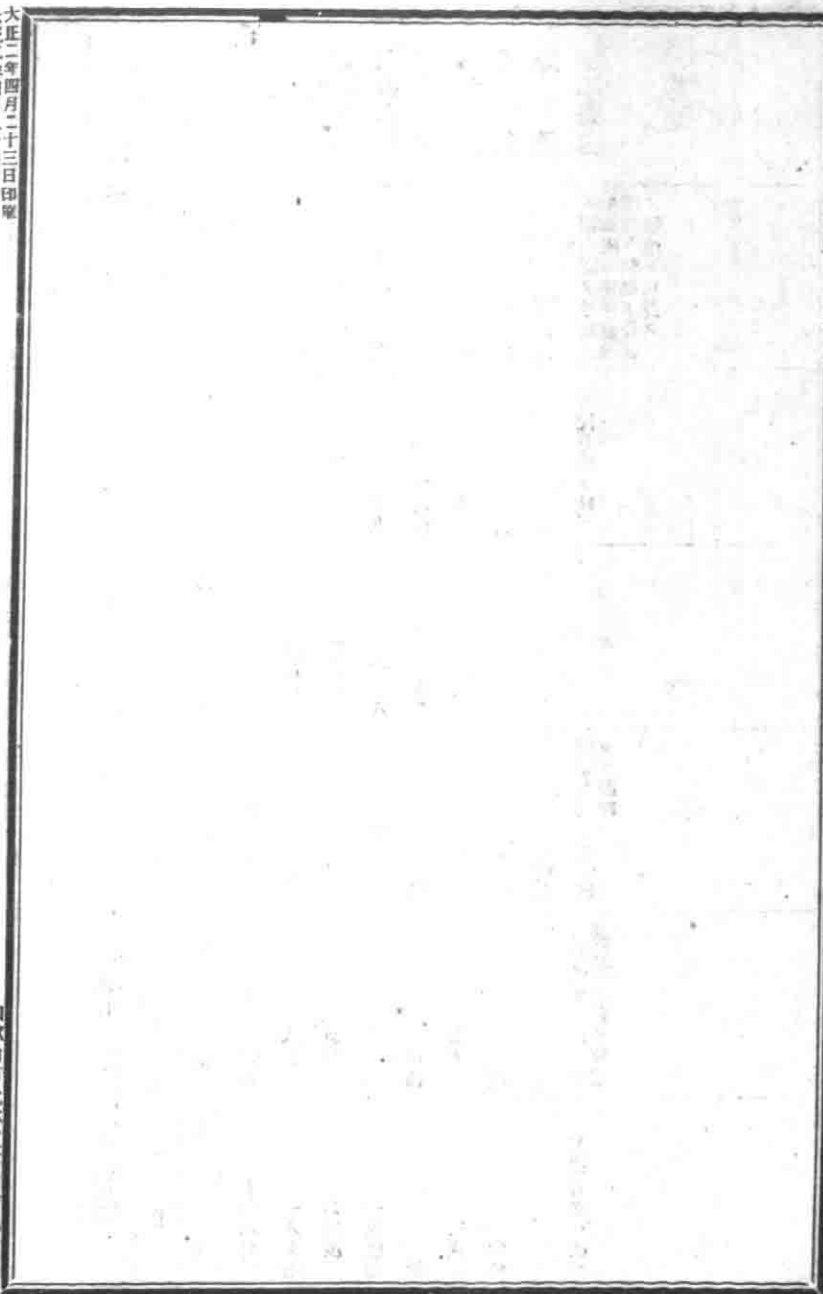
和歌山縣報

第七六號

大正二年四月二十四日

(第三種郵便物認可)

一四



大正二年四月二十三日印刷
大正二年四月二十四日發行
每月三日九日十二日十五日十八日二十一日二十四日二十七日三十日發行

和歌山縣知事官房

印刷人 和歌山市北休賀町六番地 宗地