

和歌山縣報

第千百六十五號

明治四十四年四月二十一日

○告示

○和歌山縣告示第四百四十四號

東牟婁郡產牛組合三里定期家畜市場ニ付家畜市場法第七條ノ區域及期間左ノ通指定ス

明治四十五年四月二十一日

和歌山縣知事 川村竹治

記

一區域 請川村、敷屋村、本宮村、四里村、三里村

一期間 開催日ノ前後各三日間

○和歌山縣告示第四百四十五號

北海道國有未開地ニシテ賣拂又ハ貸付並ニ特定地ヲ設定シタル箇所左記ノ通ナル旨北海道廳長官

ニリ通知アリタリ

明治四十五年四月二十一日

和歌山縣知事 川村竹治

○北海道廳告示第九十三號

北海道國有未開地處分法第二條第四條及第五條ニ依リ賣拂又ハ貸付スヘキ土地左ノ如シ但シ圖面

ハ北海道廳及所轄支廳ニ備置ス

明治四十五年二月十四日

賣拂又ハ貸付地

網走支廳管内(區書外)

北海道廳長官 石原健三

國 鄂 町村 大字

地名 概算地積

樹木有無

北見 斜里 蒼瑠

溝拂 二一、五〇三

無木

上川支廳管内

天鹽 上川 士別

上士別 五、四〇〇

石狩 同 美瑛

ウバクメツ 八、三六五

後志 岩内 發足

ヤチナイ 五、二四〇二

雜種樹疎生

同 美國 美國

ベンサイトマリ 一七、四四二

同

膽振 蛇田 真狩

真狩別 甲 一五、七六〇五

雜種疎林

同 同 同

同 乙 六、八七二

雜種樹疎生

同 同 俱知安

ブイタウス 二、九三〇

雜種疎林

室蘭支廳管内

膽振 虻田 辨邊

シブチヤレ 七、一七〇四

同

同 同 同

ソータクネベツ 三四、八八一四

同

同 有珠 壯監

チロウエンシリベツ 二一、五九〇九

同

河西支廳管内

十勝

上川

人舞

下佐幌

五〇〇〇〇

同

○北海道廳告示第百九號

明治四十一年^{十一月}北海道廳告示第七百十三號天鹽國上川郡劍淵村字ベオツペ原野ニ於ケル特定地四町三段五畝歩ヲ五町歩ニ更正シ北海道國有未開地處分法第二條第四條第五條ニ依ル賣拂貸付地ニ變更ス

明治四十五年二月十八日

北海道廳長官 石原健三

○北海道廳告示第百三十四號

北海道國有未開地處分法第二條第四條第五條ニ依リ賣拂貸付スヘキ土地及同法第三條ニ依リ貸付スヘキ特定地左ノ如シ但シ圖面ハ北海道廳及所轄支廳ニ備置ク

明治四十五年二月二十七日

北海道廳長官 石原健三

賣拂又ハ貸付地

網走支廳管内(區畫地)

國

郡

町村

大字

區畫地名

概算地積

樹木有無

北見

常呂

野付牛

上クンネツブ

五九三、七五九

雜樹林

特定地

國

郡

町村

大字

區畫地名

概算地積

樹木有無

北見

常呂

野付牛

上クンネツブ

九二、九九〇五

雜樹林

○北海道廳告示第百三十五號

明治四十四年十月 北海道廳告示第七百七十四號賣貸地天鹽國天鹽郡遠別村字ウエンハツ區畫地續百六十一町二段五畝十歩ノ内百二十三町五畝十歩ヲ取消ス

明治四十五年二月二十八日

北海道廳長官 石原健三

○北海道廳告示第百七十九號

明治四十四年六月十七日北海道廳告示第四百三十三號賣貸地天鹽國中川郡中川村字パンケオアシケツア四十一町六段六畝二十歩ヲ取消ス

明治四十五年三月二十日

北海道廳長官 石原健三

○北海道廳告示第百八十號

森林法ニ依リ保安林ニ編入セムトスル箇所左ノ如シ

明治四十五年三月二十日

北海道廳長官 石原健三

國

郡

村

字

地目

目的

面積

所有者

渡島

龜田

戸井

小安

山林

水害防備土砂扞止

六三、〇〇〇

國

○北海道廳告示第百八十一號

北海道國有未開地處分法第二條第四條第五條ニ依リ賣拂貸付スヘキ土地及同法第三條ニ依リ貸付スヘキ特定地左ノ如シ但シ圖面ハ北海道廳及所轄支廳ニ備置ク

明治四十五年三月二十一日

北海道廳長官 石原健三

賣拂又貸付地

河西支應管内(區畫外)

國

郡 町村

大字

地名

概算地積

樹木有無

十勝

河東 音更

音更

上士幌

三三〇、九四四

雜樹疎林

根室支應管内

根室

日梨 肅別

肅別

シルトエウシユ

八、〇六一〇

同

同

同 忠類

忠類

クニヒテ 甲

一五、三二〇六

同

同

同 友知

友知

同 乙

三三、五〇〇〇

同

同

花段 米戸賀

米戸賀

ボツキセイウンマツ

六、二〇〇〇

無木

千島

國後 泊

泊

ハツチヤシ

二六、六七五

雜樹疎林

同

同 室蘭支應管内(區畫地)

室蘭支應管内(區畫地)

泊

二九、一六〇

無木

國

郡 町村

大字

區畫地名

概算地積

樹木有無

膽振

有珠 壯警

壯警

長流川上流

六、四〇〇

無木

特定地

河西支應管内(區畫地)

大字

區畫地名

概算地積

樹木有無

國

郡 町村

大字

區畫地名

概算地積

樹木有無

十勝

廣尾 茂寄

茂寄

野塚

四、六六〇

雜樹疎林

同

上川 人舞

人舞

ニユンナイ

一〇、〇三三

針葉樹密林

同	河西	上帶廣	上帶廣	10,000	雜樹疎林
同	同	伏古	上伏古別	10,000	同
同	河東	音更	音更	14,000	同
同	同	同	下士幌	14,000	同
同	同	同	上然別	9,000	同
同	同	同	車士狩	15,000	同
同	同	同	音更	15,000	同
同	中川	勇足	中士幌	19,600	同
同	同	同	ヒランベツ	15,000	同
同	同	同	居邊	10,000	同
同	同	同	下居邊	10,000	同
同	同	同	トマ	10,000	同
同	同	同	上トベツ	10,000	同
同	同	同	オイカマナイ	5,000	同
同	十勝	大津	當縁	5,000	同
同	同	生剛	生剛	10,000	無木
同	同	同	下浦幌	10,000	同
同	中川河西	幕別幸震	札内	13,300	雜樹疎林

○北海道廳告示第百九十一號

北海道國有未開地處分法第二條第四條及第五條ニ依リ賣拂貸付スヘキ土地左ノ如シ但シ圖面ハ北海道廳及所轄支廳ニ備置ク

明治四十五年三月二十七日

賣拂又ハ貸付地

室蘭支廳管内(區畫外)

北海道廳長官 石原 鋪 三

室蘭支廳管内(區畫地)

國	郡	町村	大字	區畫地名	概算地積	樹木有無
膽振	勇拂	苦小牧	植苗	植苗	五七三二	雜樹疎林

○通牒照會

○通牒

地第一、二四二號ノ一

明治四十五年四月二十一日

内務部長 相 良 步

郡市長 殿

町村役場 御中

市町村ニ金庫ヲ置キタル場合市町村ノ徵收スル國稅縣稅並市町村稅各納稅人ニ對スル領收證名義ノ件今般其ノ筋ヨリ山口縣知事ノ問合ニ對シ右ハ市町村金庫ノ名義ヲ以テ爲スヘキモノト存スル旨回答相成候趣通牒ノ次第モ有之候條此段及通牒候

○辭令

○明治四十五年四月十六日

休職福井縣立大野中學校教諭兼舍監 岡野賢三

縣立田邊中學校教諭ニ任ス

八級俸ヲ給ス

年俸六百圓下賜

内務部勸業課勤務ヲ命ス

○明治四十五年四月十七日

農業技師 高井二郎

和歌山中學校教諭 辻 覺次郎

縣立和縣山中學校舍監ニ兼任ス
月手當參圓ヲ給ス

有田郡藤並村田殿村御靈村學校組合立吉備實業學校長兼教諭 勝 九一 視

有田郡藤並村田殿村御靈村學校組合立吉備實業學校附設技藝補習學校訓導同校長ニ兼任ス

有田郡藤並村田殿村御靈村學校組合立吉備實業學校附設技藝補習學校訓導ニ兼任ス 宮 芝 貞 橘

有田郡藤並村田殿村御靈村學校組合立吉備實業學校附設技藝補習學校訓導ニ兼任ス 唐 瀧 き 上

有田郡藤並村田殿村御靈村學校組合立吉備實業學校附設技藝補習學校訓導ニ兼任ス

年手當六圓ヲ給ス

○明治四十五年四月十八日

師範學校教諭 類 田 フサコ

大阪府へ出向ヲ命ス

市立和歌山商業學校教諭 寺 澤 英一郎

市立和歌山商業學校教諭 澤 三 郎

(各通)

五級俸ヲ給ス

月手當拾圓ヲ給ス

市立和歌山商業學校武藝教師

鈴木美夫

○明治四十五年四月十九日

縣立圖書館長兼司書ニ任ス

六級俸ヲ給ス

縣立和歌山中學校長兼縣立圖書館長

成富信敬

兼職ヲ免ス

○明治四十五年四月二十日

高野警察分署物品出納吏ヲ命ス

巡查 大津瀧造

○彙報

○任命 從七位高井二郎ハ本月十六日日本縣農業技師ニ任セラレタリ

○轉任 和歌山中學校教諭松本槽治ハ大阪府立江戸堀高等女學校教諭ニ和歌山高等女學校教諭兼舎
監木村するハ兵庫縣赤穂郡盤屋村外五ヶ町村學校組合立赤穂實科女學校訓導ニ執レモ本月十六日
轉任セリ

○町村吏員ノ異動

○明治四十五年四月十九日認可

伊都郡山田村助役 田中好郎
東牟婁郡上太田村長 小倉耕

○觀象

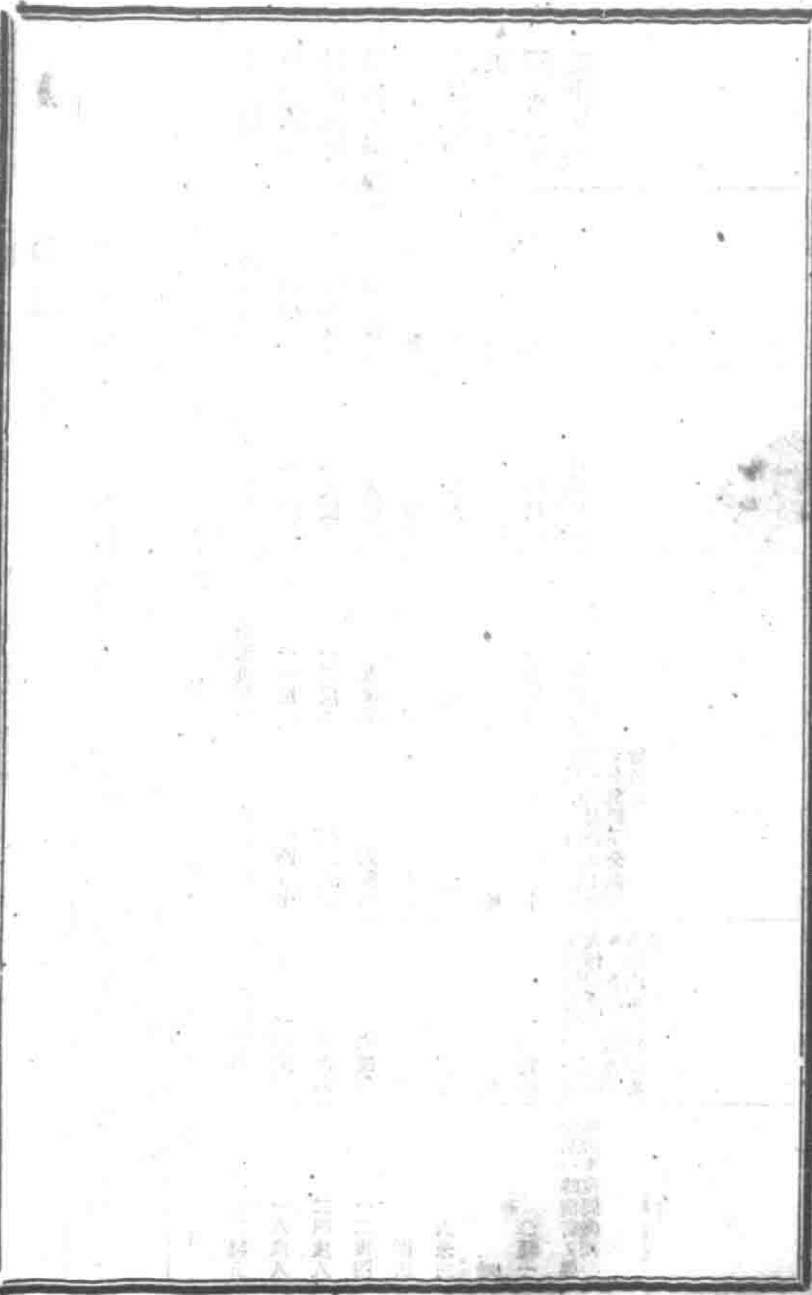
自四月十六日至四月十八日氣象

(和歌山地方測候所觀測)

種目	四月十六日		四月十七日		四月十八日	
	前年	本年	前年	本年	前年	本年
平均氣壓	七五六耗五	七六二耗〇	七五五耗三	七六五耗九	七五三耗三	七六三耗五
平均氣溫	一四度八	一五度四	一一度〇	一四度七	一一度一	一八度八
最高氣溫	一九度三	一八度三	一二度九	二二度〇	一五度六	二四度八
最低氣溫	一一度二	八度一	九度五	六度二	六度六	一二度四
最多風向	北	南四	北東	南四	西	南四
平均風力	四米八	四米〇	三米一	五米五	四米三	六米三
天氣	晴	晴	雨	晴	晴	晴
降水量		〇耗二	一七耗一		〇耗四	〇耗一
記事雜象		曉間微雨	終日降雨	午后南々四ノ強風吹夕風強カフル可シ夕刻懸下全部ヲ警戒ス	午前六時三十一分九秒微震午後三時〇五分迄西方ノ強風吹キ夕刻微雨	午后一時南寄ノ強風吹キ夜間微雨

和歌山縣 第二十六號 明治四十五年四月二十一日 (和歌山縣知事官房)

一四



明治四十五年四月十七日印刷
明治四十五年四月十八日發行
每月三日六日九日十二日十五日十八日二十一日二十四日二十七日三十日發行

和歌山縣知事官房

印刷人 和歌山市北休賀町六番地 宗七
印刷人 和歌山市北休賀町六番地 宗七
印刷人 和歌山市北休賀町六番地 宗七