

和歌山縣報

第千三百二十九號

明治四十五年一月十八日

○告示

○和歌山縣告示第十五號

左記ノ種牡牛ハ其ノ使用ヲ廢止シタリ

明治四十五年一月十八日

種牡牛使用廢止

和歌山縣知事

川村竹治

年	月	日	種	類	年	齡	毛色	高	所有者住所氏名
明治四十四年	十二月	二十五日	和	種	八	月生	黒毛	四尺	西牟婁郡東富田村大字十九淵津越種一
明治四十四年	十二月	二十六日	ホルスタイン	種	三	歳	黒白斑	四尺	海草郡岡崎村大字井邊井邊清五郎
明治四十四年	十二月	二十六日	エアシャ	種	三	月生	褐白斑	四尺五寸五分	海草郡西和佐村大字禰宜中筋麒一

○和歌山縣告示第十六號

左記ノ種牡牛ハ其ノ所有者異動ニ付証明書書換下付シタリ

明治四十五年一月十八日

和歌山縣知事

川村竹治

種牡牛證明書
書換下付年月日

種類 年齡 毛色 高

舊所有者住所氏名

所有者住所氏名

明治四十五年
一月十三日

和種 三歳 黒色 四尺三寸五分

西牟婁郡上秋津村
三〇三四
中峰圓右衛門

日高郡高城村大字
島之瀬 田中 登

同

同 四歳 同 四 尺

今万呂村大字中
万呂

西牟婁郡上芳養村
一七二

那須伊藏

脇中徳太郎

和歌山縣告示第十七號

北海道國有未開地ニシテ賣拂又ハ貸付并ニ特定地ヲ設定シタル箇所左記ノ通ナル旨北海道廳長官
ヨリ通知アリタリ

明治四十五年一月十八日

和歌山縣知事

川村 竹治

北海道廳告示第九百一號

明治四十三年二月北海道廳告示第九十五號特定地天鹽國中川郡オンネナイ原野四百二十町八段二十
歩ノ内七町二段一畝十五歩ヲ北海道國有未開地處分法第二條第四條第五條ニ依ル賣拂貸付地ニ變
更ス

明治四十四年十一月二十八日

北海道廳長官

石原 健三

北海道廳告示第九百十四號

左記ノ箇所ハ官林ヲ解除シ北海道國有未開地處分法第二條第四條第五條ニ依ル賣拂貸付地ニ編入
ス編入前賣拂出願ヲ爲シタル者ハ同法ニ依リ更ニ出願スヘシ但シ圖面ハ北海道廳及所轄支廳ニ備

置ク

明治四十四年十一月五日

賣拂又ハ貸付地

北海道廳長官 石原健三

上川支廳管内(區畫外)

國

郡

大字

地名

概算地積

天廬

上川

上名寄

クーカルウシユナイ

一、三三三、四三三、三

渡島

中川

下名寄

尻岸内

一三、〇八、一〇

日高

函館支廳管内

龜由

萩茶

オハウシユナイ

三五、九二、〇

後志

浦河支廳管内

浦河

太櫓

ベツチヤロ間山手

一〇、〇三、一〇

同

檜山支廳管内

太櫓

太櫓

二股

五三、〇〇

○北海道廳告示第九百十七號

明治四十四年測設殖民區畫地中北海道國有未開地處分法第三條ニ依リ設定シタル特定地左ノ如ク

特定地

北海道廳長官 石原健三

國

郡

町村

大字

區畫地名

概算地算

網走支廳管内(區畫地)

樹木有無

北海道廳告示第九百三十二號

北海道國有未開地處分法第二條第四條第五條ニ依リ賣拂貸付スヘキ土地及同法第三條ニ依リ貸付スヘキ特定地左ノ如シ但シ圖面ハ北海道廳及所轄支廳ニ備置ク

明治四十四年十二月十二日

北海道廳長官 石原健三

賣拂又ハ貸付地

宗谷支廳管内(區畫外)

國 郡 町村 大字 地名

概算地積

樹木有無

北見 宗谷 宗谷 猿拂

オメシユメツ

八〇、八二八

無木

天塩 天塩 遠別

ウエンベツ

參拾貳號間 七、六〇二

雜樹疎林

同 同 同

ウエンベツ

參拾四號間 五、五〇二

同

同 同 同

ウツツ甲

七、〇〇〇

同

同 同 同

同乙

一〇、〇〇〇

同

同 同 同

同乙

一〇、〇〇〇

同

同 同 同

同乙

一〇、〇〇〇

同

石狩 夕張 由仁

古山

七、一〇〇

同

後志 後志支廳管内

後志支廳管内

七、一〇〇

同

後志 磯谷 磯谷

北尻別

正津川

無木

函館支廳管内

函館支廳管内

一七、二〇〇

無木

北見 常呂 野村牛

上クソキツ

二、四七、七〇〇

測葉樹疎林

同 同 同
 同 河西 芽室 芽室 足寄太
 上美生

五、0000 同
 六、1000 無木

○北海道廳告示第九百四十六號

明治四十三年北海道廳告示第九百十八號特定地天埴國天埴郡天埴村オマブナイ原野八百四十四町
 步ノ内一町二段步ヲ取消ス

明治四十四年十二月十六日

北海道廳長官 石原 健 三

○北海道廳告示第九百五十號

北海道國有未開地處分法第二條第四條第五條ニ依リ賣拂貸付スヘキ土地及同法第三條ニ依リ貸付
 スヘキ特定地左ノ如シ但シ圖面ハ北海道廳及所轄支廳ニ備置ク

明治四十四年十二月十六日

北海道廳長官 石原 健 三

賣拂又ハ貸付地

後志支廳管内(區畫外)

國 郡 町村 大字 地名

後志 壽都 黒松内 歌才

概算地積 樹木有無
 10,000 雜樹疎林

檜川支廳管内

後志 瀬棚 瀬棚 虻羅 ガンビ岱

13,610 無木

函館支廳管内

渡島 上磯 茂別 石別 村前澤

五、310 無木

同	同	同	釧路	同	同	十勝	同	同	同	同	同	同	同	日高	同	同	同	
同	白糖	阿寒	足寄	釧路支廳管内	廣尾	同	中川	河西支廳管内	同	同	同	同	同	沙流	靜内	浦河支廳管内	龜田	
同	庶路	飽別	塗別	茂寄	同	豐頃	同	佐瑠太	同	同	同	同	同	貫氣別	靜内	尻岸内	椴法華	
					茂寄	豐頃									農家		茂邊地	
同乙	泊別甲	オクルシユベ	塗別	茂寄	同乙	セオイ甲	同丁	コハカラ	同丙	同乙	同乙	同丙	同乙	シユベツ	メキベツ甲	沼ノ澤	惠山甲	
103,000	297,000	2,463,669	18,5620	40,000	8,000	50,757	41,916	8,400	5,145	5,718	5,399	5,399	27,300	33,000	33,000	33,000	33,000	
同	雜樹疎林	針濶混合林	雜樹疎林	針濶樹疎林	同	針濶混合林	同	同	同	同	同	同	同	雜樹疎林	無木	無木	無木	無木

明治四十四年十二月十六日

賣拂又ハ貸付地

北海道廳長官

石原健三

後志支廳管内(區畫外)

國

郡

大字

地名

概算地積

樹木有無

島牧

西島牧

江泥邊

ガンピ岱

六町五二三歩

無木

後志

郡

大字

區畫地名

概算地積

樹木有無

古平

古平

沖村

沖村

四九町九九八歩

無木

同

余市

赤井川

盤ノ澤

四、一五〇七

雜樹疎林

同

岩内

幌似

幌似

四、九二〇〇

無木

同

虻田

俱知安

同 俱知安字

四、七三〇〇

同

國

郡

大字

市街豫定地名

戶數

概算地積

空知

南富良野

幾寅

一〇一八

石狩

特定地

市街豫定地名

概算地積

樹木有無

國

郡

大字

區畫地名

概算地積

樹木有無

上川支廳管内(區畫地)

町村

町村

區畫地名

概算地積

樹木有無

上川支廳管内(市街豫定地)

町村

區畫地名

概算地積

樹木有無

同 有珠 壯警

トクシシユウシユベツ 四九、六五六

五、〇〇〇

同 同

河西支廳管内

十勝 河東 音更

中音更

三七六、〇四〇

雜樹疎林

同 同 同

同

五九、五二〇

同

○北海道廳告示第九百五十二號

明治四十四年測設殖民區畫地北海道國有未開地處分法第二條第四條第五條ニ依リ賣拂貸付スヘキ土地及同法第三條ニ依リ設定シタル特定地左ノ如シ但シ圖面ハ北海道廳及所轄支廳ニ備置ス

明治四十四年十二月十七日

北海道廳長官 石原健三

賣拂又ハ貸付地

網走支廳管内(區畫地)

國 郡 町村 大字

區畫地名

概算地積

樹木有無

北見 紋別 上湧別

フミ

六〇、〇〇〇

特定地

國 郡 町村 大字

區畫地名

概算地積

樹木有無

北見 紋別 上湧別

フミ

一三〇、〇〇〇

○和歌山縣告示第十八號

明治四十五年四月入學セシムヘキ本縣師範學校生徒左ノ通募集ス入學志願ノ者ハ本縣師範學校規則第八條及左記要項ヲ承知シ明治四十五年一月二十七日迄ニ願書ヲ所轄郡市長ニ差出スヘシ

明治四十五年一月十八日

記

和歌山縣知事

川村竹治

一募集之學生徒種類及員數

本科第一部第一學年女生徒

本科第二部男生徒

豫備科男生徒

公費生 參拾名
私費生 拾九名
參拾九名
約八拾名

二豫備試驗日割

年月日	種別	時間	科目	程度	時間	科目	程度
明治四十五年男子	豫備科	自午前八時至全九時	筆算	全上	自全十時至全十一時	國語講讀	全上
二月八日	第一女子部	全	全	全	全	全	全
全日	第一女子部	全	全	全	全	全	全
全日	第一女子部	全	全	全	全	全	全

三本試驗日割

年月日	種別	時間	科目	程度	時間	科目	程度
明治四十五年	男子豫備科	自午前八時至全九時	國語講讀	全上	自全十時至全十一時	習字	全上
三月四日	第一女子部	全	全	全	全	全	全
全日	第一女子部	全	全	全	全	全	全
全日	本科第一部	口頭試問	全上	全上	身體檢查	全上	全上
全日	本科第二部	國語講讀	全上	習字	珠算	作文	全上
全日	本科第二部	全上	全上	全上	全上	全上	全上

全三月五日	男子豫備科	筆算	全上	珠算	全上	理科	全上
全日	第一部 女子一年	修身	全上	全上	全上	身体検査	全上
三月六日	男子豫備科	口頭試問	全上	全上	全上	口頭試問及 身体検査	全上
全日	第一部 女子一年	筆算	全上	地理	全上	理科	全上
三月七日	男子豫備科	地理	全上	歴史	全上	身体検査	全上
全上	第一部 女子一年	歴史	全上	全上	全上	裁縫	全上

四試験場所

本試験ハ本縣師範學校ニ於テ豫備試験ハ和歌山市及海草郡志願者ニアリテハ師範學校ニ於テ其他ノ各郡志願者ニアリテハ所轄郡役所内ニ於テ之ヲ行フ但シ本人ノ希望ニ依リ和歌山市海草郡以外ノ者ト雖師範學校ニ於テ受験スルコトヲ得此場合ニ於テハ願書ニ其旨附記スヘシ

○和歌山縣告示第十九號

大阪市南区ニ於ケル火災當時其ノ罹災地域ニ居住若ハ滞在セシ者ハ口頭又ハ書面ヲ以テ左ノ事項ヲ大阪府最寄警察官署ニ罹災後管外ニ移轉セシモノハ罹災地警察官署ニ届出シメテレ度旨同府知事ヨリ依頼アリヤリ

明治四十五年一月十八日

一 氏名(法人ニ在リテ) 年輪

和歌山縣知事 川村竹治

- 二 罹災當時ノ住所(法人ニ在リテハ其ノ所在地)、職業並現在ノ住所(同上)、滯在者ハ滯在日數
- 三 家族同居者(雇人ヲ含ム)ノ氏名、年齢並其ノ職業アル者ハ罹災當時ノ職業及現職業

○ 通牒照會

○ 通 牒

○ 官第六五製

明治四十五年一月十八日

知事官房主事 谷口秀峰

郡市役所 御中
町村役場

統計報告用紙配付ノ件左記及通牒候也

- 一 統計報告事務ニ敏捷ナラシムル爲四十五年中ニ於テ使用セラルヘキ統計報告用紙今回縣ニ於テ
調表及送付候條各指定ノ期限ニ愆ラス報告相成度
- 一 報告用紙ハ郡市役所へ發送セシニ依リ町村役場ニ在テハ郡役所ヨリ交付ヲ受ケラルヘシ
右

○ 詳 令

○ 明治四十五年一月十六日

官有地評價委員ヲ免ス

屬 南本賤哉

公有林野整理委員ヲ免ス

産業調査委員ヲ免ス

和歌山地方森林會書記ヲ免ス

和歌山地方森林會書記ヲ免ス

公有林野整理委員ヲ命ス

屬 村上貞一

町村吏員ノ異動

明治四十五年一月十六日認可

那賀郡池田村有給助役

日高郡稻原村長

半田光太郎

笹野梅太郎

○ 正 誤

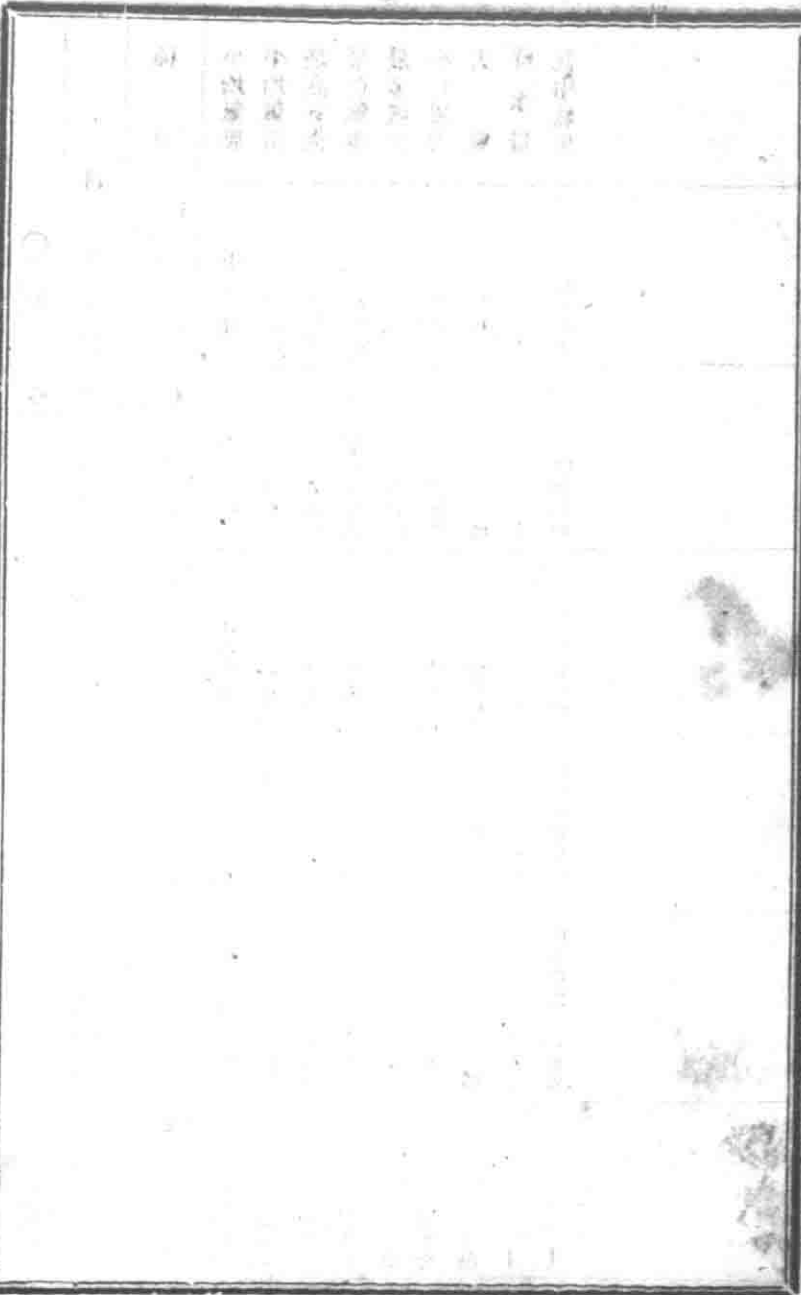
明治四十五年一月十二日縣報第千百三十七號縣令第二號中「一條」及「十條」ノ冒頭ニ孰レモ「第」ノ一字ヲ加フ及九ノ下「浴湯」ハ「浴場」ノ誤

○觀象

自一月十三日至一月十五日氣象

(和歌山測候所觀測)

種目	一月十三日		一月十四日		一月十五日	
	前年	本年	前年	本年	前年	本年
平均氣壓	七六七・二	七六五・五	七七〇・一	七六四・六	七六六・〇	七六二・一
平均氣溫	二度四	四度四	一度六	三度九	三度九	四度九
最高氣溫	五度五	八度〇	六度二	八度四	七度九	八度二
最低氣溫	〇度七	冰点下〇一度二	二度二	一度八	〇度二	二度〇
最多風向	北	西北	北	北	北	西
平均風力	四米五	五米四	三米〇	一米三	三米五	五米七
天氣	曇后雨	晴	晴后曇	半晴微雪	晴	曇
降水量				〇耗一	〇耗五	
記事雜象	夜間結霜	曉間結霜	曉間結霜	曉間結霜朝間微雪	曉間降雪并結霜	



明治四十五年一月十七日印刷
 明治四十五年一月十八日發行
 (毎月三日六日九日十二日十五日十八日二十一日二十四日二十七日三十日發行)

和歌山縣知事官房

印刷所 和歌山市北休賀町六番地 宗七
 印刷所 和歌山市北休賀町六番地 宗七